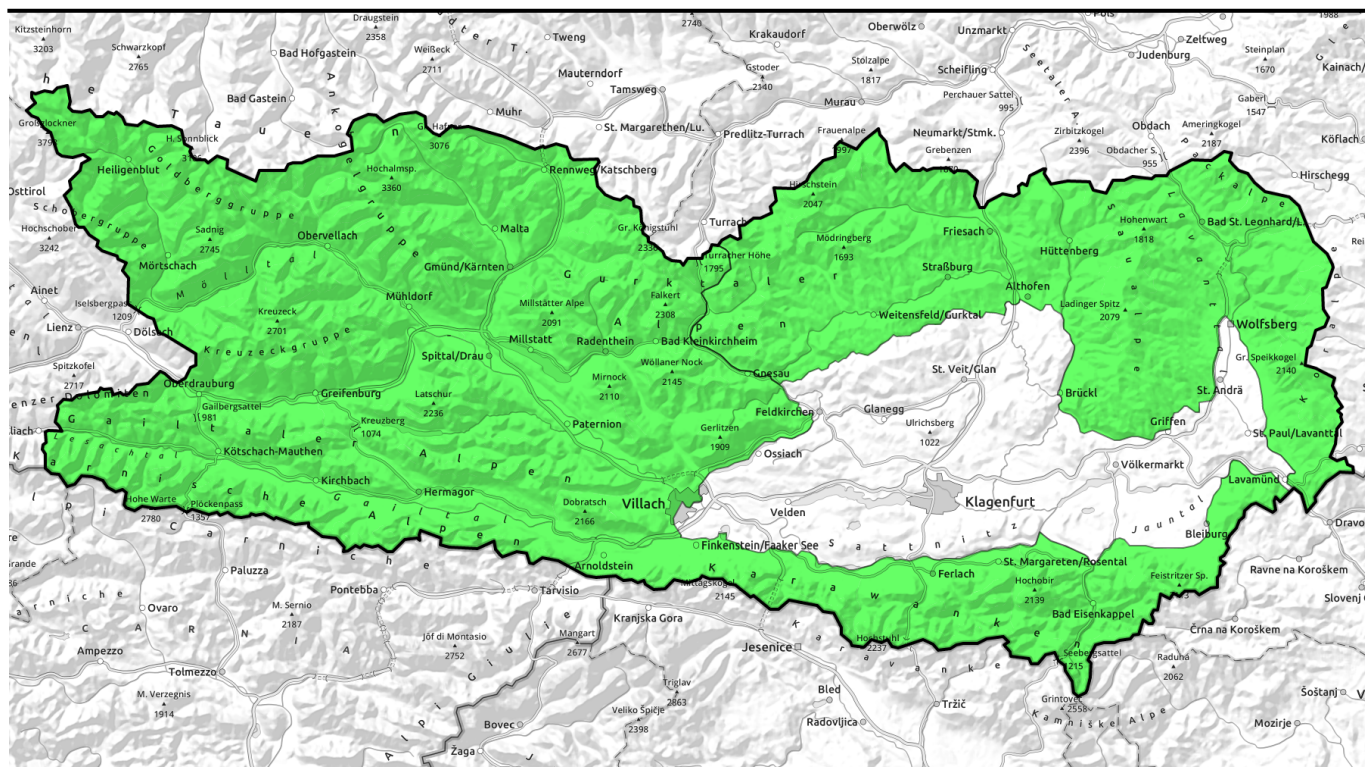


26.02.2021, Vormittag



Mit Temperaturanstieg und Sonneneinstrahlung steigt die Gefahr von spontanen Nass- und Gleitschneelawinen an



Schobergruppe, Glocknergruppe, Ankogelgruppe, Kreuzeckgruppe, Gailtaler Alpen Mitte, Nockberge, Gailtaler Alpen West, Lienzer Dolomiten, Karnische Alpen West, Karnische Alpen Mitte, Villacher Alpe, Karnische Alpen Ost, Karawanken West, Karawanken Mitte, Karawanken Ost



Gurktaler Alpen, Saualpe, Packalpe, Koralpe



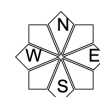
Lawinenprobleme



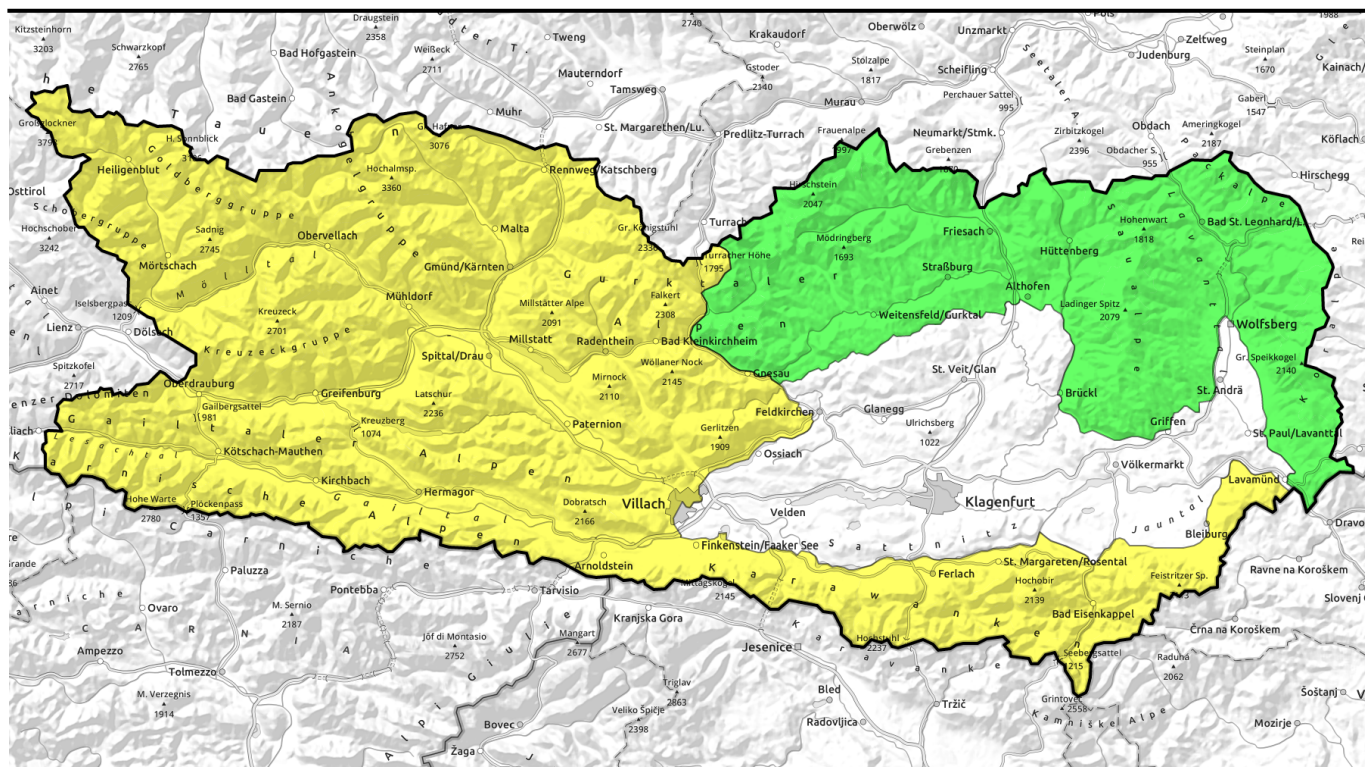
Gefahrenstufen



Exposition



26.02.2021, Nachmittag



Mit Temperaturanstieg und Sonneneinstrahlung steigt die Gefahr von spontanen Nass- und Gleitschneelawinen an



Schobergruppe, Glocknergruppe, Ankogelgruppe, Kreuzeckgruppe, Gailtaler Alpen Mitte, Nockberge, Gailtaler Alpen West, Lienzer Dolomiten, Karnische Alpen West, Karnische Alpen Mitte, Villacher Alpen, Karnische Alpen Ost, Karawanken West, Karawanken Mitte, Karawanken Ost



Gurktaler Alpen, Saualpe, Packalpe, Koralpe



Lawinenprobleme



Gefahrenstufen

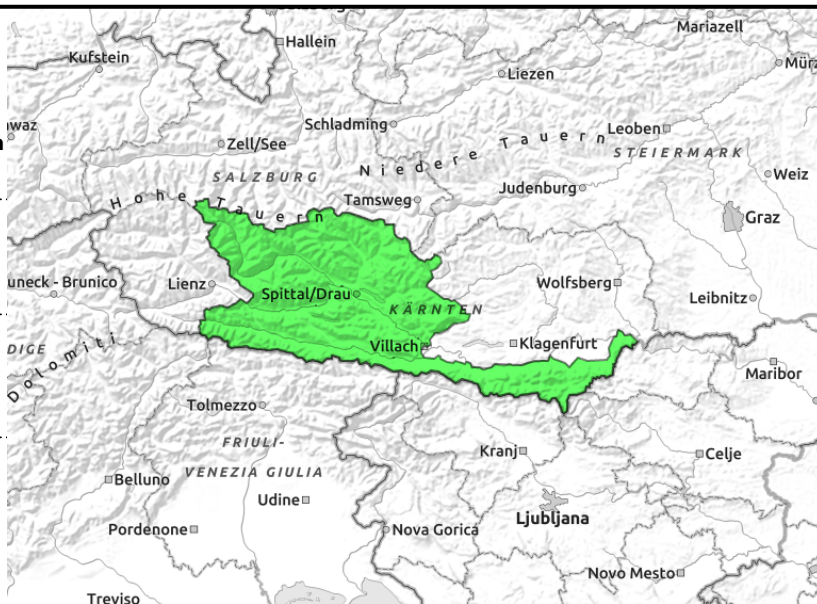
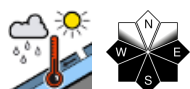
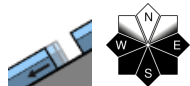


Exposition



26.02.2021, Vormittag

Schoberggruppe, Glocknergruppe, Ankogelgruppe, Kreuzeckgruppe, Gailtaler Alpen Mitte, Nockberge, Gailtaler Alpen West, Lienzer Dolomiten, Karnische Alpen West, Karnische Alpen Mitte, Villacher Alpe, Karnische Alpen Ost, Karawanken West, Karawanken Mitte, Karawanken Ost



Im Tagesverlauf rascher Anstieg der Gefahr von Gleit- und Nassschneelawinen

Nach einer klaren Nacht herrschen anfangs, mit einem tragfähigen Harschdeckel auf der Schneedecke, recht günstige Bedingungen und geringe Lawinengefahr. Rasch wird dieser aufgeweicht und die Schneedecke weiter durchfeuchtet was zu einem Festigkeitsverlust der Schneedecke führt. Die Gefahr von Nass- und Gleitschneelawinen steigt in Tagesverlauf rasch an und die Lawinengefahr steigt auf Mäßig, teilweise im oberen Bereich zu Erheblich, an. Bereiche unter Gleitschneerissen meiden.

Schneedeckenaufbau

Die Schneedecke kann bei klarer Nacht wieder gut abstrahlen und es bildet sich ein tragfähiger Harschdeckel. Sehr milde Temperaturen und Sonnenschein sorgen aber bereits am späten Vormittag für ein Aufweichen des Harschdeckels und für ein Fortschreiten der Durchfeuchtung der Schneedecke. In schattseitigen hochalpinen Lagen ist die Schneedecke noch trocken.

Wetter

Das sonnige und sehr milde Hochdruckwetter mit Sichteinschränkungen durch Saharastaub setzt sich auch am Freitag weiter fort. Erst in der Nacht auf Samstag sinken die Temperaturen. Bei meist nur schwachem Wind aus unterschiedlichen Richtungen steigen die Temperaturen im Süden zu Mittag noch einmal auf +6 Grad.

Tendenz

Am Samstag ziehen aus Nordwesten einige harmlose Wolken einer kaum wetterwirksamen Kaltfront durch. Es wird deutlich kühler und in exponierten Lagen frischt der Wind auf. Mit kühleren Temperaturen nimmt der Tagesgang der Lawinengefahr ab.

Lawinenprobleme



Gefahrenstufen

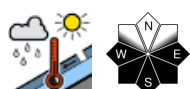
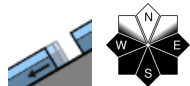


Exposition



26.02.2021, Nachmittag

Schoberggruppe, Glocknergruppe, Ankogelgruppe, Kreuzeckgruppe, Gailtaler Alpen Mitte, Nockberge, Gailtaler Alpen West, Lienzer Dolomiten, Karnische Alpen West, Karnische Alpen Mitte, Villacher Alpe, Karnische Alpen Ost, Karawanken West, Karawanken Mitte, Karawanken Ost



Im Tagesverlauf rascher Anstieg der Gefahr von Gleit- und Nassschneelawinen

Nach einer klaren Nacht herrschen anfangs, mit einem tragfähigen Harschdeckel auf der Schneedecke, recht günstige Bedingungen und geringe Lawinengefahr. Rasch wird dieser aufgeweicht und die Schneedecke weiter durchfeuchtet was zu einem Festigkeitsverlust der Schneedecke führt. Die Gefahr von Nass- und Gleitschneelawinen steigt in Tagesverlauf rasch an und die Lawinengefahr steigt auf Mäßig, teilweise im oberen Bereich zu Erheblich, an. Bereiche unter Gleitschneerissen meiden.

Schneedeckenaufbau

Die Schneedecke kann bei klarer Nacht wieder gut abstrahlen und es bildet sich ein tragfähiger Harschdeckel. Sehr milde Temperaturen und Sonnenschein sorgen aber bereits am späten Vormittag für ein Aufweichen des Harschdeckels und für ein Fortschreiten der Durchfeuchtung der Schneedecke. In schattseitigen hochalpinen Lagen ist die Schneedecke noch trocken.

Wetter

Das sonnige und sehr milde Hochdruckwetter mit Sichteinschränkungen durch Saharastaub setzt sich auch am Freitag weiter fort. Erst in der Nacht auf Samstag sinken die Temperaturen. Bei meist nur schwachem Wind aus unterschiedlichen Richtungen steigen die Temperaturen im Süden zu Mittag noch einmal auf +6 Grad.

Tendenz

Am Samstag ziehen aus Nordwesten einige harmlose Wolken einer kaum wetterwirksamen Kaltfront durch. Es wird deutlich kühler und in exponierten Lagen frischt der Wind auf. Mit kühleren Temperaturen nimmt der Tagesgang der Lawinengefahr ab.

Lawinenprobleme

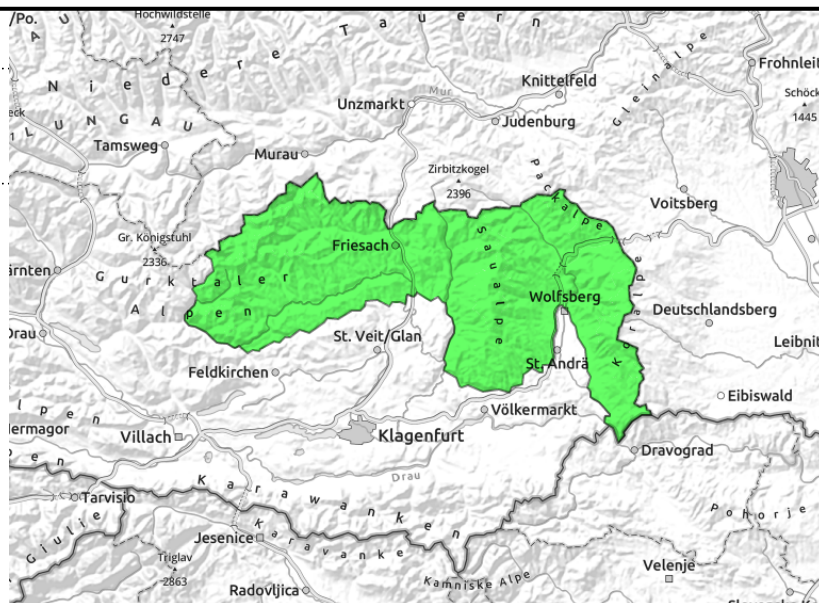
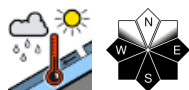


Gefahrenstufen



Exposition



26.02.2021**Gurktaler Alpen, Saualpe, Packalpe, Koralpe****Im Tagesverlauf Anstieg der Gefahr von Nass- und Gleitschneelawinen**

Nach einer klaren Nacht herrschen anfangs, mit einem tragfähigen Harschdeckel an der Oberfläche, recht gute Bedingungen. Rasch wird dieser aufgeweicht und die Schneedecke weiter durchfeuchtet was zu einem Festigkeitsverlust der Schneedecke führt. Die Lawinengefahr wird allgemein mit gering beurteilt.

Schneedeckenaufbau

Bei klarer Nacht kann die feuchte Schneedecke gut abstrahlen und sich ein Harschdeckel bilden. Mit einsetzendem Sonnenschein und steigenden Temperaturen wird der Harschdeckel rasch aufgeweicht und die Schneedecke weiter durchfeuchtet, in tieferen Lagen auch durchnässt.

Wetter

Das sonnige und sehr milde Hochdruckwetter mit Sichteinschränkungen durch Saharastaub setzt sich auch am Freitag weiter fort. Erst in der Nacht auf Samstag sinken die Temperaturen. Bei meist nur schwachem Wind aus unterschiedlichen Richtungen steigen die Temperaturen im Süden zu Mittag noch einmal auf +6 Grad.

Tendenz

Am Samstag ziehen aus Nordwesten einige harmlose Wolken einer kaum wetterwirksamen Kaltfront durch. Es wird deutlich kühler und in exponierten Lagen frischt der Wind auf. Mit kühleren Temperaturen nimmt der Tagesgang der Lawinengefahr ab.

Lawinenprobleme**Gefahrenstufen****Exposition**