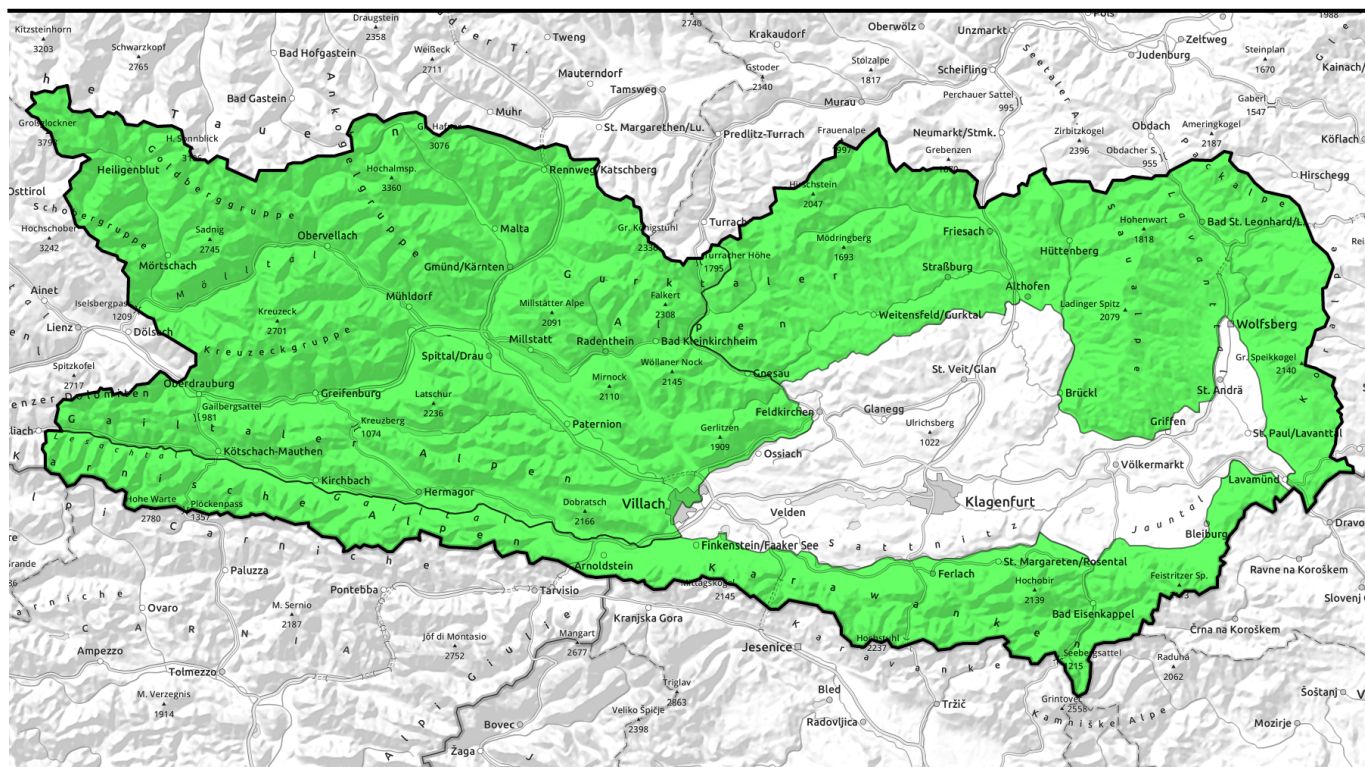


27.02.2021

Allgemein geringe Lawinengefahr bei nur leichtem tageszeitlichen Anstieg der Gefahr von feuchten Lockerschnee- und Gleitschneelawinen



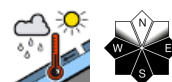
Schobergruppe, Glocknergruppe, Ankogelgruppe, Nockberge, Kreuzeckgruppe, Gailtaler Alpen Mitte, Lienzer Dolomiten, Villacher Alpe, Gailtaler Alpen West



Karnische Alpen West, Karnische Alpen Mitte, Karnische Alpen Ost, Karawanken Mitte, Karawanken West, Karawanken Ost



Gurktaler Alpen, Packalpe, Koralpe, Saualpe



Lawinenprobleme



Gefahrenstufen

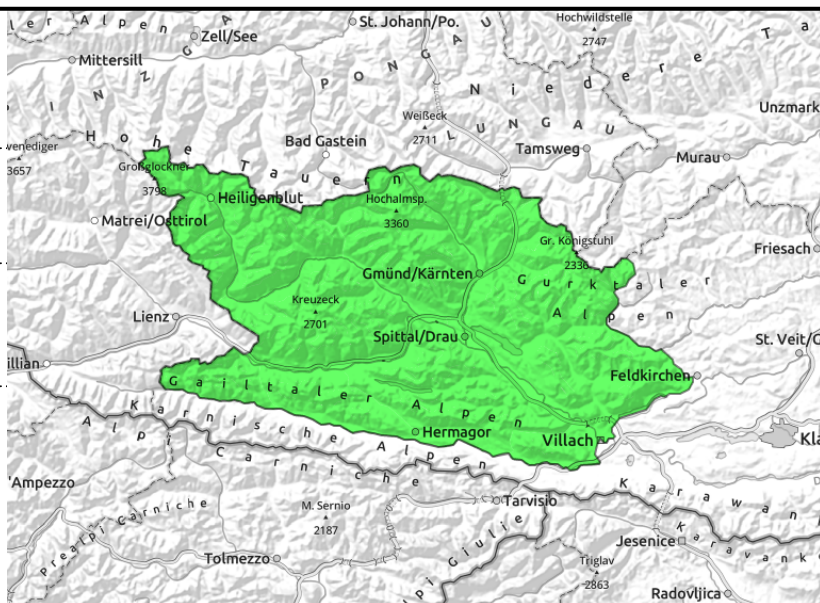


Exposition



27.02.2021

Schoberggruppe, Glocknergruppe, Ankogelgruppe, Nockberge, Kreuzeckgruppe, Gailtaler Alpen Mitte, Lienzer Dolomiten, Villacher Alpe, Gailtaler Alpen West



Mit markanter Abkühlung allgemein geringe Lawinengefahr

Die Lawinengefahr wird allgemein mit Gering beurteilt, unterliegt aber einem leichten Tagesgang. Mit untertags steigenden Temperaturen und der Sonneneinstrahlung steigt die Wahrscheinlichkeit von kleinen Nassschnee- oder feuchten Lockerschneelawinen etwas an. Gleitschneelawinen sind weiterhin möglich. Geländeteile unter Gleitschneerissen weiterhin meiden.

Schneedeckenaufbau

Die Schneedecke kann bei klarer Nacht wieder gut abstrahlen und es bildet sich ein tragfähiger Harschdeckel. Wesentlich später, als an den Vortagen, weicht die Schneedecke dann etwas auf. Da die bodennahen Schichten der Schneedecke noch weich und feucht bleiben, sind Schneetafeln unter Gleitschneerissen noch in Bewegung.

Wetter

Eine Kaltfront streift den Alpenraum. In der Früh können die Gipfel noch in Nebel stecken. Mit teils mäßigem Nordwind klart es rasch auf und es wird wieder sonnig. Es kühlt merklich ab und die Temperaturen in 2000 m erreichen nur noch -3 Grad.

Tendenz

Der Sonntag bringt ganztags wolkenloses Wetter. Die Temperaturen steigen von -3 Grad in der Früh auf +2 Grad am Abend. Mit zunehmender Erwärmung unterliegt die Lawinengefahr wieder einem Tagesgang.

Lawinenprobleme



Neuschnee

Triebschnee

Altschnee

Nassschnee

Gleitschnee

Günstig

Gefahrenstufen



gering

mäßig

erheblich

groß

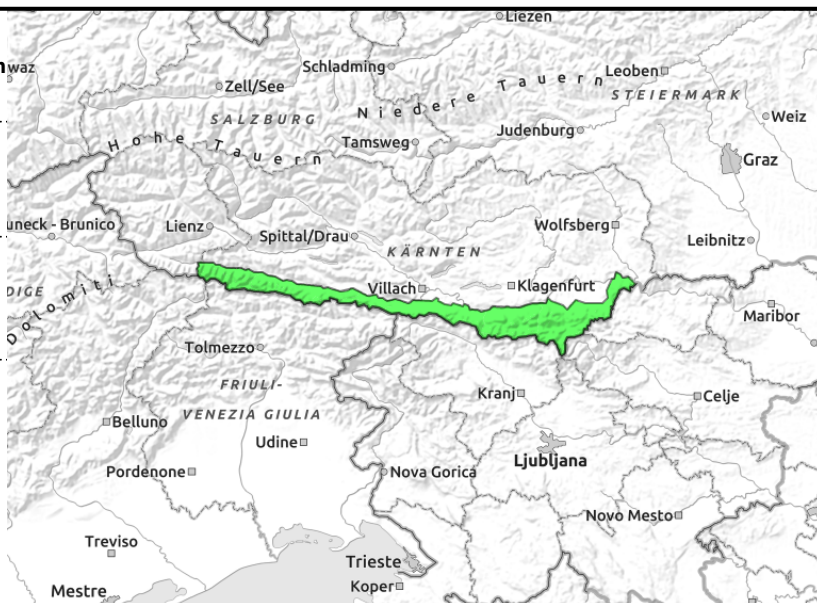
sehr groß

Exposition



27.02.2021

Karnische Alpen West, Karnische Alpen Mitte,
Karnische Alpen Ost, Karawanken Mitte, Karawanken
West, Karawanken Ost



Mit markanter Abkühlung allgemein geringe Lawinengefahr

Die Lawinengefahr wird allgemein mit Gering beurteilt, unterliegt aber einem leichten Tagesgang. Mit untertags steigenden Temperaturen und der Sonneneinstrahlung steigt die Wahrscheinlichkeit von kleinen Nassschnee- oder feuchten Lockerschneelawinen etwas an. Gleitschneelawinen sind weiterhin möglich. Geländeteile unter Gleitschneerissen weiterhin meiden.

Schneedeckenaufbau

Die Schneedecke kann bei klarer Nacht wieder gut abstrahlen und es bildet sich ein tragfähiger Harschdeckel. Wesentlich später, als an den Vortagen, weicht die Schneedecke dann etwas auf. Da die bodennahen Schichten der Schneedecke noch weich und feucht bleiben, sind Schneetafeln unter Gleitschneerissen noch in Bewegung.

Wetter

Eine Kaltfront streift den Alpenraum. In der Früh können die Gipfel noch in Nebel stecken. Mit teils mäßigem Nordwind klart es rasch auf und es wird wieder sonnig. Es kühlt merklich ab und die Temperaturen in 2000 m erreichen nur noch -3 Grad.

Tendenz

Der Sonntag bringt ganztags wolkenloses Wetter. Die Temperaturen steigen von -3 Grad in der Früh auf +2 Grad am Abend. Mit zunehmender Erwärmung unterliegt die Lawinengefahr wieder einem Tagesgang.

Lawinenprobleme



Neuschnee

Triebschnee

Altschnee

Nassschnee

Gleitschnee

Günstig

Gefahrenstufen



gering

mäßig

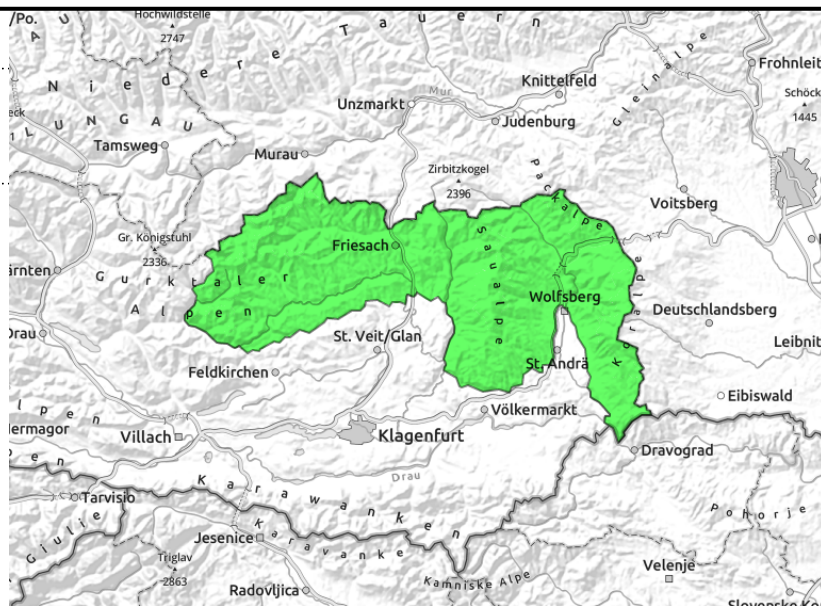
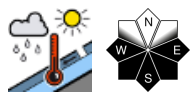
erheblich

groß

sehr groß

Exposition



27.02.2021**Gurktaler Alpen, Packalpe, Koralpe, Saualpe****Allgemein geringe Lawinengefahr**

Die Lawinengefahr wird allgemein mit Gering beurteilt. Mit untertags steigenden Temperaturen und der Sonneneinstrahlung steigt die Wahrscheinlichkeit von kleinen Nassschnee- oder feuchten Lockerschneelawinen etwas an. Gleitschneelawinen sind weiterhin möglich. Geländeteile unter Gleitschneerissen weiterhin meiden.

Schneedeckenaufbau

Die Schneedecke kann bei klarer Nacht wieder gut abstrahlen und es bildet sich ein tragfähiger Harschdeckel. Wesentlich später, als an den Vortagen, weicht die Schneedecke dann etwas auf.

Wetter

Eine Kaltfront streift den Alpenraum. In der Früh können die Gipfel noch in Nebel stecken. Mit teils mäßigem Nordwind klart es rasch auf und es wird wieder sonnig. Es kühlt merklich ab und die Temperaturen in 2000 m erreichen nur noch -3 Grad.

Tendenz

Der Sonntag bringt ganztags wolkenloses Wetter. Die Temperaturen steigen von -3 Grad in der Früh auf +2 Grad am Abend. Mit zunehmender Erwärmung unterliegt die Lawinengefahr wieder einem Tagesgang.

Lawinenprobleme**Gefahrenstufen****Exposition**