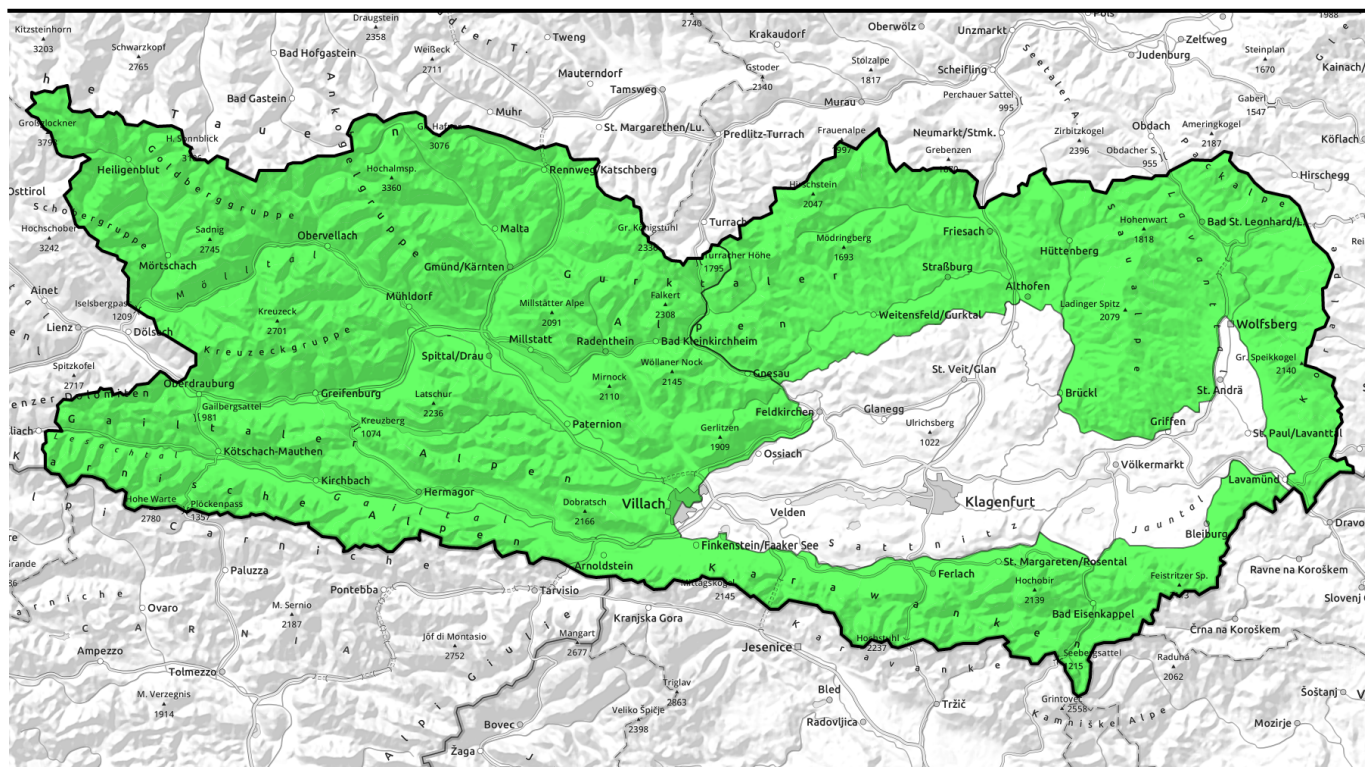


28.02.2021

Allgemein geringe Lawinengefahr bei leichtem tageszeitlichen Anstieg der Gefahr von feuchten Lockerschnee- und Gleitschneelawinen



Schobergruppe, Glocknergruppe, Ankogelgruppe, Nockberge, Kreuzeckgruppe, Gailtaler Alpen West, Gailtaler Alpen Mitte, Lienzer Dolomiten, Karnische Alpen West, Villacher Alpe, Karnische Alpen Ost, Karnische Alpen Mitte, Karawanken West, Karawanken Mitte, Karawanken Ost



Gurktaler Alpen, Koralpe, Packalpe, Saualpe



Lawinenprobleme



Gefahrenstufen

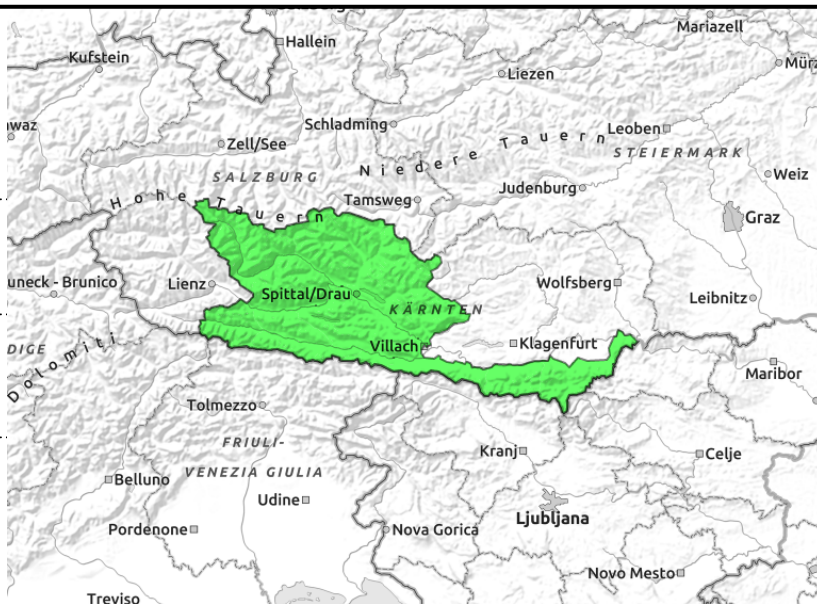
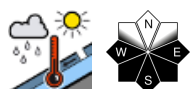
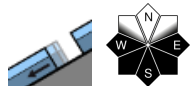


Exposition



28.02.2021

Schoberggruppe, Glocknergruppe, Ankogelgruppe, Nockberge, Kreuzeckgruppe, Gailtaler Alpen West, Gailtaler Alpen Mitte, Lienzer Dolomiten, Karnische Alpen West, Villacher Alpe, Karnische Alpen Ost, Karnische Alpen Mitte, Karawanken West, Karawanken Mitte, Karawanken Ost



Allgemeine gering Lawinengefahr mit leichtem tageszeitlichem Anstieg

Die Lawinengefahr wird allgemein mit Gering beurteilt, unterliegt aber einem leichten Tagesgang. Mit untertags steigenden Temperaturen und der Sonneneinstrahlung steigt die Wahrscheinlichkeit von kleinen Nassschnee- oder feuchten Lockerschneelawinen etwas an. Gleitschneelawinen sind weiterhin möglich. Geländeteile unter Gleitschneerissen weiterhin meiden.

Schneedeckenaufbau

Die Schneedecke kann bei klarer Nacht wieder gut abstrahlen und es bildet sich ein tragfähiger Harschdeckel. Wesentlich später, als an den Vortagen, weicht die Schneedecke dann etwas auf. Da die bodennahen Schichten der Schneedecke noch weich und feucht bleiben, sind Schneetafeln unter Gleitschneerissen noch in Bewegung.

Wetter

Nach Durchgang der schwachen Kaltfront ist die Luft etwas kühler und gleichzeitig auch trockener geworden. Der Sonntag bringt wieder wolkenloses sonniges Wetter. Der Wind kommt aus nördlichen Richtungen, daher gibt es aus weniger bis keinen Saharastaub. Die Temperaturen steigen in 2000 von anfänglich -3 Grad auf +2 Grad.

Tendenz

Am Montag ist es von früh bis spät wolkenlos bei schwachem Wind aus nördlichen Richtungen.

Lawinenprobleme

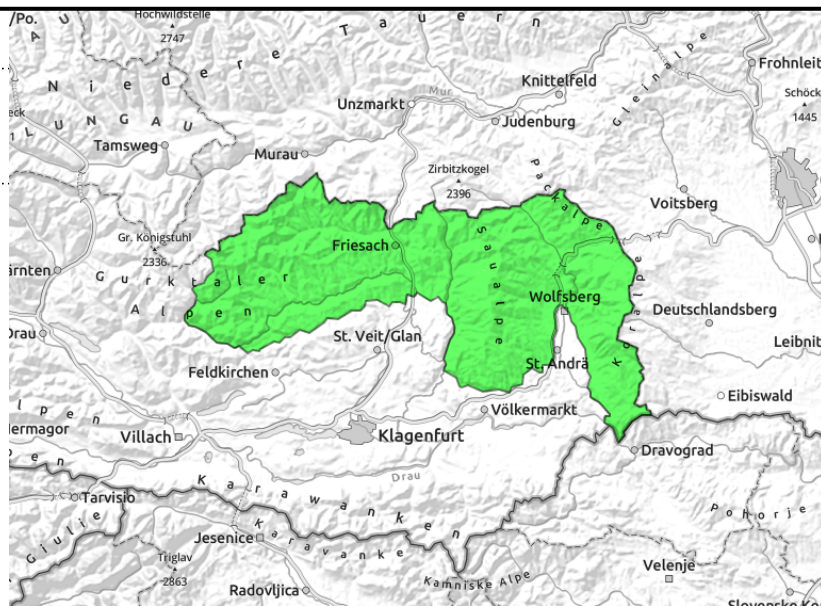
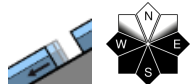


Gefahrenstufen



Exposition



28.02.2021**Gurktaler Alpen, Koralpe, Packalpe, Saualpe****Allgemein geringe Lawinengefahr**

Die Lawinengefahr wird allgemein mit Gering beurteilt. Mit untertags steigenden Temperaturen und der Sonneneinstrahlung steigt die Wahrscheinlichkeit von kleinen Nassschnee- oder feuchten Lockerschneelawinen etwas an. Gleitschneelawinen sind weiterhin möglich. Geländeteile unter Gleitschneerissen weiterhin meiden.

Schneedeckenaufbau

Die Schneedecke kann bei klarer Nacht wieder gut abstrahlen und es bildet sich ein tragfähiger Harschdeckel. Wesentlich später, als an den Vortagen, weicht die Schneedecke dann etwas auf.

Wetter**Wetter**

Nach Durchgang der schwachen Kaltfront ist die Luft etwas kühler und gleichzeitig auch trockener geworden. Der Sonntag bringt wieder wolkenloses sonniges Wetter. Der Wind kommt aus nördlichen Richtungen, daher gibt es aus weniger bis keinen Saharastaub. Die Temperaturen steigen in 2000 von anfänglich -3 Grad auf +2 Grad.

Tendenz

Am Montag ist es von früh bis spät wolkenlos bei schwachem Wind aus nördlichen Richtungen.

Lawinenprobleme**Gefahrenstufen****Exposition**