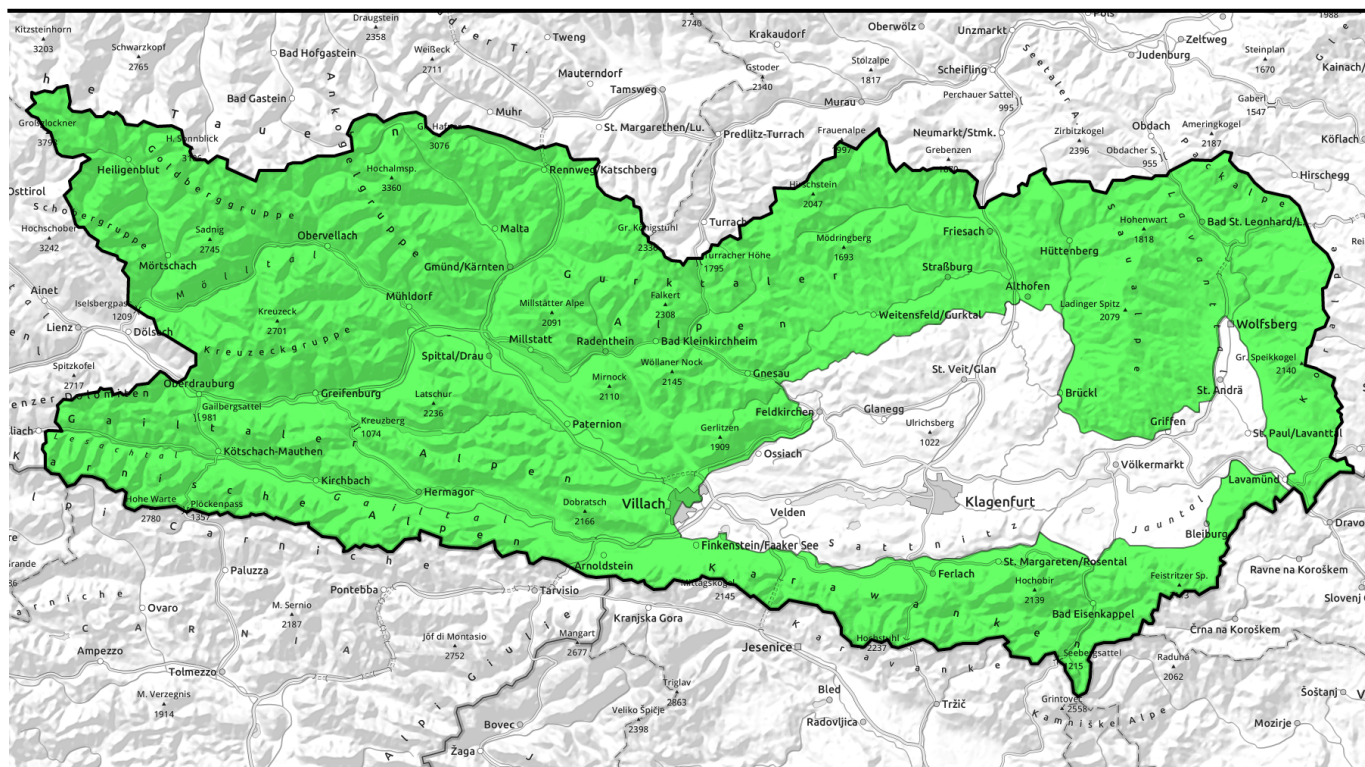


03.03.2021

Geringe Lawinengefahr mit geringem Tagesgang; in tieferen Lagen Gleitschnee beachten; hochalpin bleibt die Schneedecke hart



Schobergruppe, Glocknergruppe, Ankogelgruppe, Nockberge, Gurktaler Alpen, Packalpe, Koralpe, Saualpe, Karawanken Ost, Karawanken Mitte, Karawanken West, Villacher Alpe, Gailtaler Alpen Mitte, Kreuzeckgruppe, Lienzer Dolomiten, Gailtaler Alpen West, Karnische Alpen West, Karnische Alpen Mitte, Karnische Alpen Ost



Lawinenprobleme



Neuschnee



Triebschnee



Altschnee



Nassschnee



Gleitschnee



Günstig

Gefahrenstufen

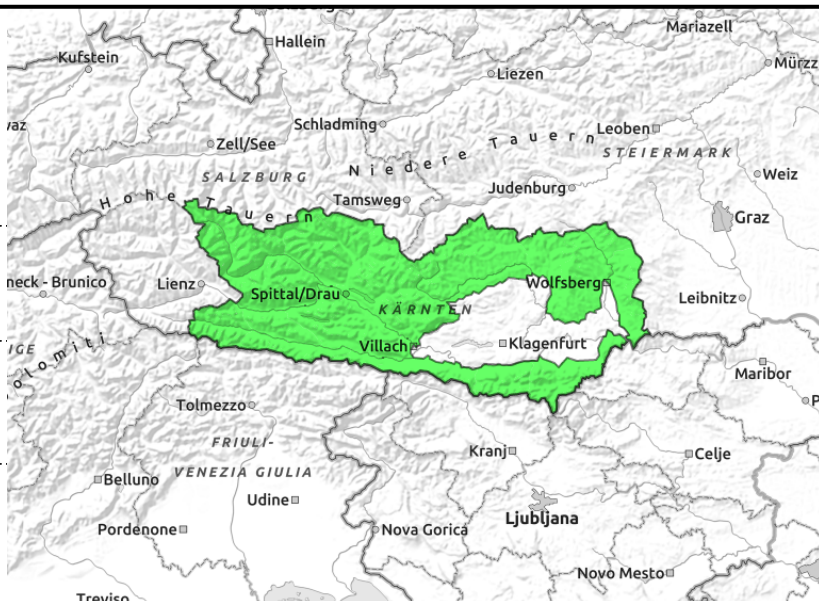
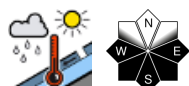
1
gering2
mäßig3
erheblich4
groß5
sehr groß

Exposition



03.03.2021

Schoberggruppe, Glocknergruppe, Ankogelgruppe, Nockberge, Gurktaler Alpen, Packalpe, Koralpe, Saualpe, Karawanken Ost, Karawanken Mitte, Karawanken West, Villacher Alpe, Gailtaler Alpen Mitte, Kreuzeckgruppe, Lienz Dolomiten, Gailtaler Alpen West, Karnische Alpen West, Karnische Alpen Mitte, Karnische Alpen Ost



Allgemein geringe Lawinengefahr

Die Lawinengefahr wird allgemein mit Gering beurteilt unterliegt aber auch einem West- Ostgefälle. In Regionen mit höheren Bergen und mehr Schnee ist die Lawinengefahr in der Bandbreite Gering etwas höher einzustufen. Mit steigenden Temperaturen und Sonneneinstrahlung steigt im Tagesverlauf die Wahrscheinlichkeit von Gleitschneelawinen und auch feuchten Lockerschneelawinen an, da die Schneedecke an Festigkeit verliert. Geringe Lawinengefahr ist nicht keine Lawinengefahr!

Schneedeckenaufbau

Die Schneedecke welche sich verbreitet gut gesetzt und verfestigt hat und untertags aufgeweicht und durchfeuchtet wird, kann sich während der klaren Nachtstunden immer wieder verfestigen und an der Oberfläche eine tragfähige Harschküste bilden. Die trockene Luft sorgt auch untertags für eine nur langsame Aufweichung der Schneedecke. In tieferen Lagen erfolgt dies rascher und die Schneedecke wird durchnässt. Kleinere Tribschneelinsen in hochalpinen Lagen können teilweise noch eine etwas schwächere Bindung zur Altschneedecke aufweisen.

Wetter

Mit einem kräftigen Hochdruckgebiet über Mitteleuropa und sehr milden Luftmassen ändert sich beim Wetter am Mittwoch so gut wie gar nichts. Im Tagesverlauf ziehen nur ein paar dünne Wolkenfelder durch. Eine Trübung der Fernsicht durch Saharastaub ist möglich. Bei schwachem Wind aus südwestlicher Richtung erreichen die Temperaturen in 2000 m +5 Grad.

Tendenz

Auch am Donnerstag wird es abgesehen von ein paar dünnen Wolkenfeldern und Saharastaub wieder sehr sonnig mit sehr milden Temperaturen. Keine Änderung der Lawinengefahr.

Lawinenprobleme



Gefahrenstufen



Exposition

