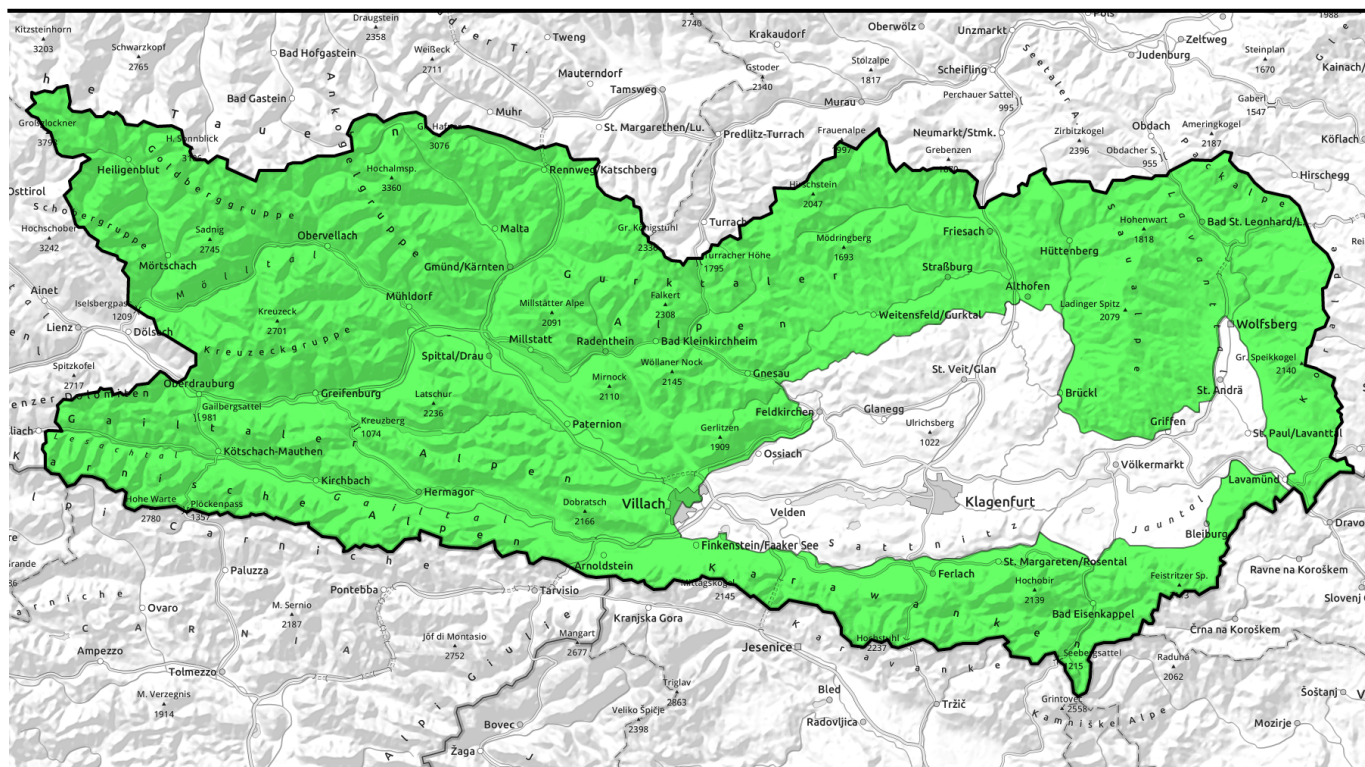
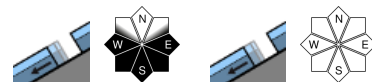


04.03.2021

Geringe Lawinengefahr; in tieferen Lagen Gleitschnee beachten



Schobergruppe, Glocknergruppe, Ankogelgruppe, Nockberge, Gurktal Alpen, Packalpe, Koralpe, Saualpe, Karawanken Ost, Karawanken Mitte, Karawanken West, Villacher Alpe, Gailtaler Alpen Mitte, Kreuzeckgruppe, Lienzer Dolomiten, Gailtaler Alpen West, Karnische Alpen West, Karnische Alpen Mitte, Karnische Alpen Ost



Lawinenprobleme



Neuschnee

Triebschnee

Altschnee

Nassschnee

Gleitschnee

Günstig

Gefahrenstufen



1

2

3

4

5

gering

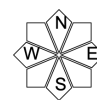
mäßig

erheblich

groß

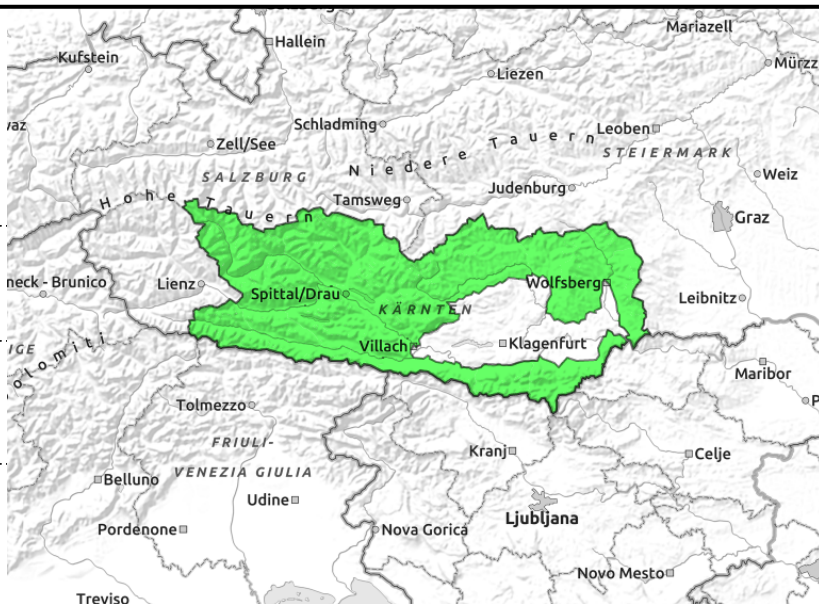
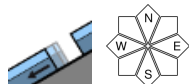
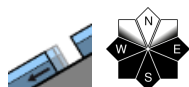
sehr groß

Exposition



04.03.2021

Schoberggruppe, Glocknergruppe, Ankogelgruppe, Nockberge, Gurktaler Alpen, Packalpe, Koralpe, Saualpe, Karawanken Ost, Karawanken Mitte, Karawanken West, Villacher Alpe, Gailtaler Alpen Mitte, Kreuzeckgruppe, Lienzer Dolomiten, Gailtaler Alpen West, Karnische Alpen West, Karnische Alpen Mitte, Karnische Alpen Ost



Allgemein geringe Lawinengefahr

Die Lawinengefahr wird allgemein mit Gering beurteilt. Nach einer klaren Nacht sind die Verhältnisse bei einer harten und verfestigten Schneedecke günstig. Im Tagesverlauf steigt die Wahrscheinlichkeit von Gleitschneelawinen in tieferen und mittleren Lagen wieder etwas an. Bei der harten Schneedeckenoberfläche besteht Absturzgefahr. Geländeteile unter Gleitschneerissen meiden.

Schneedeckenaufbau

Die Schneedecke, welche sich gut gesetzt und verfestigt hat und untertags aufgeweicht wurde, hat während der Nachtstunden wieder eine tragfähige Harschkruste bilden können oder ist gefroren. Untertags wird die Schneedecke nur sonnseitig aufgeweicht. Auch in tiefen Lagen der schneereichen Regionen liegt kaum noch Schnee.

Wetter

Der Donnerstag bringt bei nachlassendem Hochdruckeinfluss, abgesehen von hohen Wolken und leichter Saharastaubtrübung, noch einmal recht sonniges und mildes Wetter. Nachmittags können die Wolken in den Hohen Tauern auch etwas dichter werden. Mit schwachem, in exponierten Lagen auch mäßigem Westwind wird es mit Temperaturen in 2000 m um +3 Grad noch einmal recht mild.

Tendenz

Am Freitag lockern die Wolken, abgesehen in den Hohen Tauern und auch im Süden wo es auch die ersten Schneeschaue gibt, vormittags vorübergehend wieder auf. Am Nachmittag geraten mehr Gipfel in Wolken und es muss mit mehr Schneeschaue gerechnet werden. Mit auffrischendem Wind aus nördlichen Richtungen kühlt es deutlich ab. Mit etwas Neuschnee und auffrischendem Wind werden Gefahrenstellen in höheren Lagen, in Oberkärnten, mehr.

Lawinenprobleme



Gefahrenstufen



Exposition

