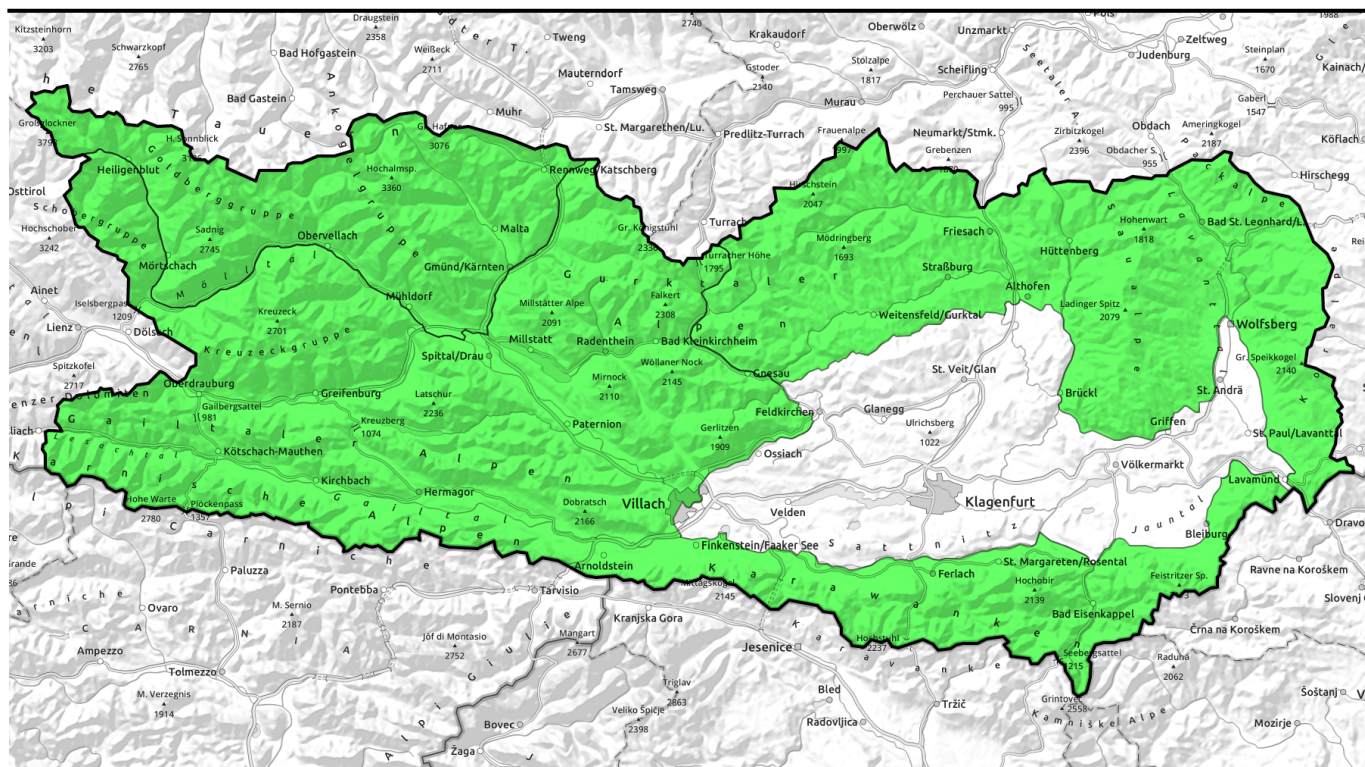


07.03.2021

Im Nordwesten kammnahe Tribschneeablagerungen; allgemein geringe Lawinengefahr

	Glocknergruppe, Ankogelgruppe	
	Schobergruppe, Kreuzeckgruppe, Nockberge, Gailtaler Alpen Mitte, Gailtaler Alpen West, Lienzer Dolomiten, Karnische Alpen West, Karnische Alpen Mitte, Karnische Alpen Ost, Villacher Alpe, Karawanken West, Karawanken Mitte, Karawanken Ost	
	Gurktaler Alpen, Saualpe, Packalpe, Koralpe	

Lawinenprobleme



Gefahrenstufen



Exposition

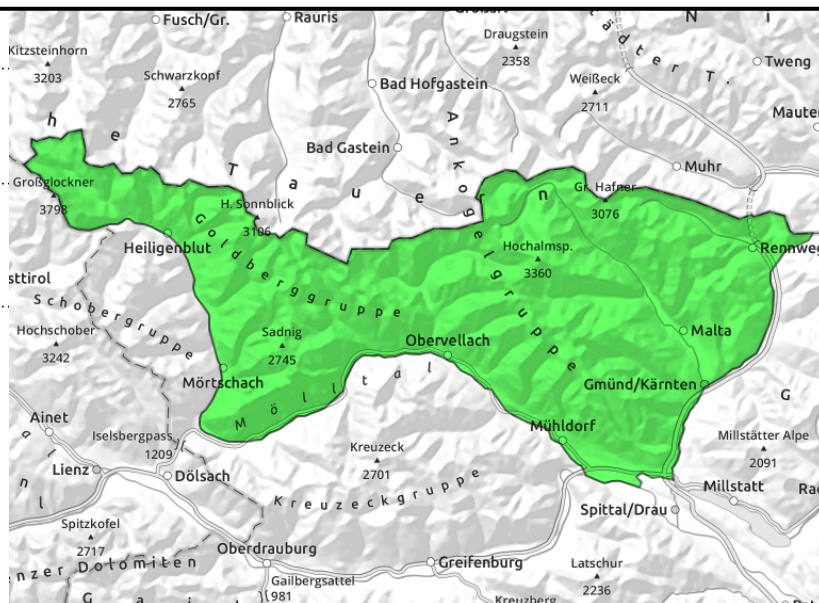


07.03.2021**Glocknergruppe, Ankogelgruppe**

entlang der nördlichen Landesgrenze



leichter Tagesgang



Verbreitet geringe Lawinengefahr, entlang der nordwestlichen Landesgrenze in höheren Lagen noch etwas leichter zu störender Tribschnee

Tribschneeeablagerungen die auf einer verharschten, harten Oberfläche liegen sind im in höheren Lagen entlang der nördlichen Landesgrenze noch etwas leichter zu stören. Allgemein überwiegt aber geringe Lawinengefahr in der Region.

Schneedeckenaufbau

Der kräftige Nordwestwind hat teils für kleine Tribschneelinsen in höheren Lagen gesorgt. Die Altschneedecke, in der vereinzelt noch Schwachschichten vorhanden sind, hat sich gut gesetzt und verfestigt.

Wetter

Unter Hochdruckeinfluss wird mit nordwestlicher Höhenströmung trockene und recht kalte Luft an die Alpen herangeführt. Am Sonntag herrscht in Kärnten recht sonniges Bergwetter. Bei nur schwachem Wind aus nördlichen Richtungen steigen die Temperaturen in 2000 m im Tagesverlauf auf -3 Grad.

Tendenz

Am Montag ist es im Süden recht sonnig. In den Hohen Tauern sind noch dichtere Wolken zu erwarten.

Lawinenprobleme



Neuschnee



Tribschnee



Altschnee



Nassschnee



Gleitschnee



Günstig

Gefahrenstufen

1
gering2
mäßig3
erheblich4
groß5
sehr groß

Exposition

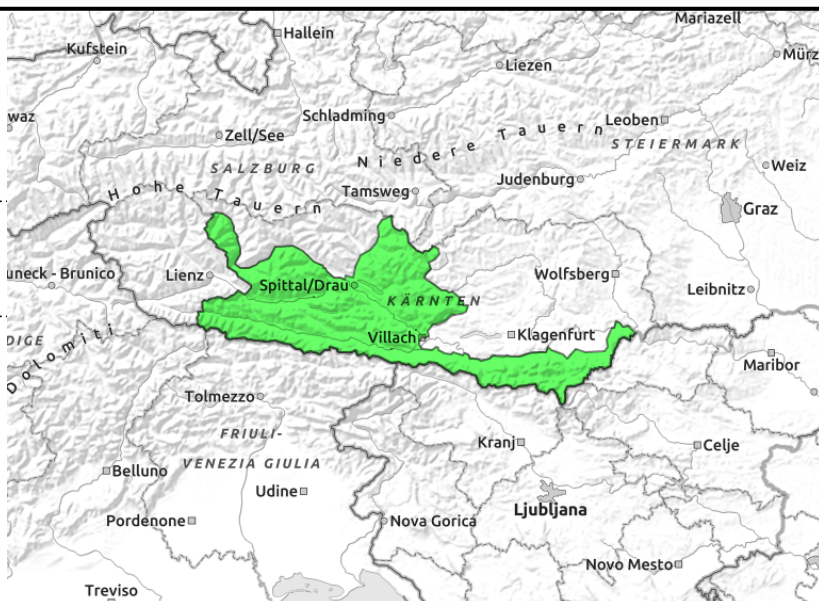


07.03.2021

Schobergruppe, Kreuzeckgruppe, Nockberge, Gailtaler Alpen Mitte, Gailtaler Alpen West, Lienzer Dolomiten, Karnische Alpen West, Karnische Alpen Mitte, Karnische Alpen Ost, Villacher Alpe, Karawanken West, Karawanken Mitte, Karawanken Ost



leichter Tagesgang



Verbreitet geringe Lawinengefahr

Allgemein wird die Lawinengefahr mit Gering bewertet. Mit den kalten Temperaturen bleibt die Schneedecke verfestigt und Gleitschneelawinen sind kaum noch zu erwarten.

Schneedeckenaufbau

Die Schneedecke, in der vereinzelt noch Schwachschichten vorhanden sind, hat sich gut gesetzt und verfestigt. Die Oberfläche ist verbreitet hart und weicht auch untertags kaum auf. Eine durchziehende Kaltfront aus Nordwesten hat nur vereinzelt ein paar Schneeflocken gebracht.

Wetter

Unter Hochdruckeinfluss wird mit nordwestlicher Höhenströmung trockene und recht kalte Luft an die Alpen herangeführt. Am Sonntag herrscht in Kärnten recht sonniges Bergwetter. Bei nur schwachem Wind aus nördlichen Richtungen steigen die Temperaturen in 2000 m im Tagesverlauf auf -3 Grad.

Tendenz

Am Montag ist es im Süden recht sonnig. In den Hohen Tauern sind noch dichtere Wolken zu erwarten.

Lawinenprobleme



Neuschnee



Tribschnee



Altschnee



Nassschnee



Gleitschnee



Günstig

Gefahrenstufen



1

gering



2

mäßig



3

erheblich



4

groß



5

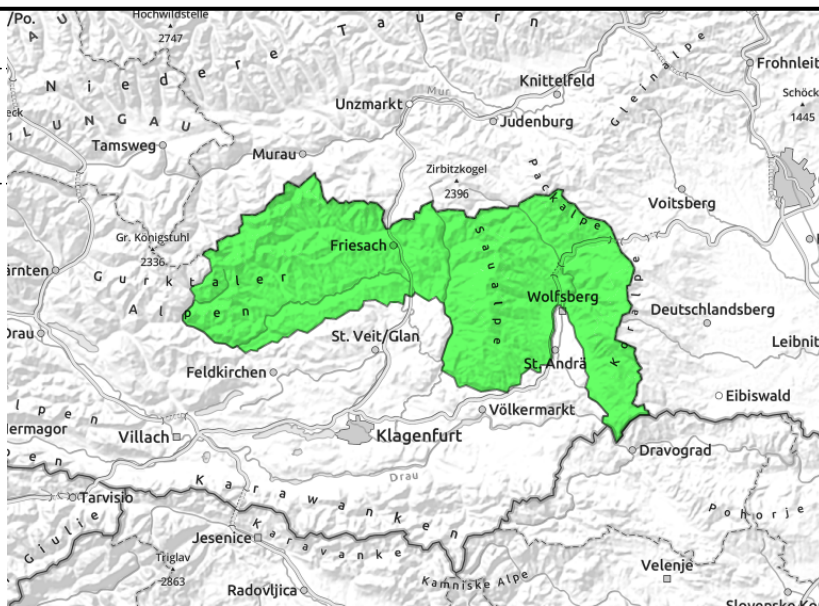
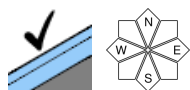
sehr groß

Exposition



07.03.2021

Gurktaler Alpen, Saualpe, Packalpe, Koralpe



Geringe Lawinengefahr

Die Lawinengefahr wird mit Gering beurteilt. Die Schneedecke ist hart und hat sich gut verfestigt.

Schneedeckenaufbau

Die Schneedecke ist verharscht und hart. In tiefen Lagen liegt kein Schnee mehr.

Wetter

Unter Hochdruckeinfluss wird mit nordwestlicher Höhenströmung trockene und recht kalte Luft an die Alpen herangeführt. Am Sonntag herrscht in Kärnten recht sonniges Bergwetter. Bei nur schwachem Wind aus nördlichen Richtungen steigen die Temperaturen in 2000 m im Tagesverlauf auf -3 Grad.

Tendenz

Am Montag ist es im Süden recht sonnig. In den Hohen Tauern sind noch dichtere Wolken zu erwarten.

Lawinenprobleme



Gefahrenstufen



Exposition

