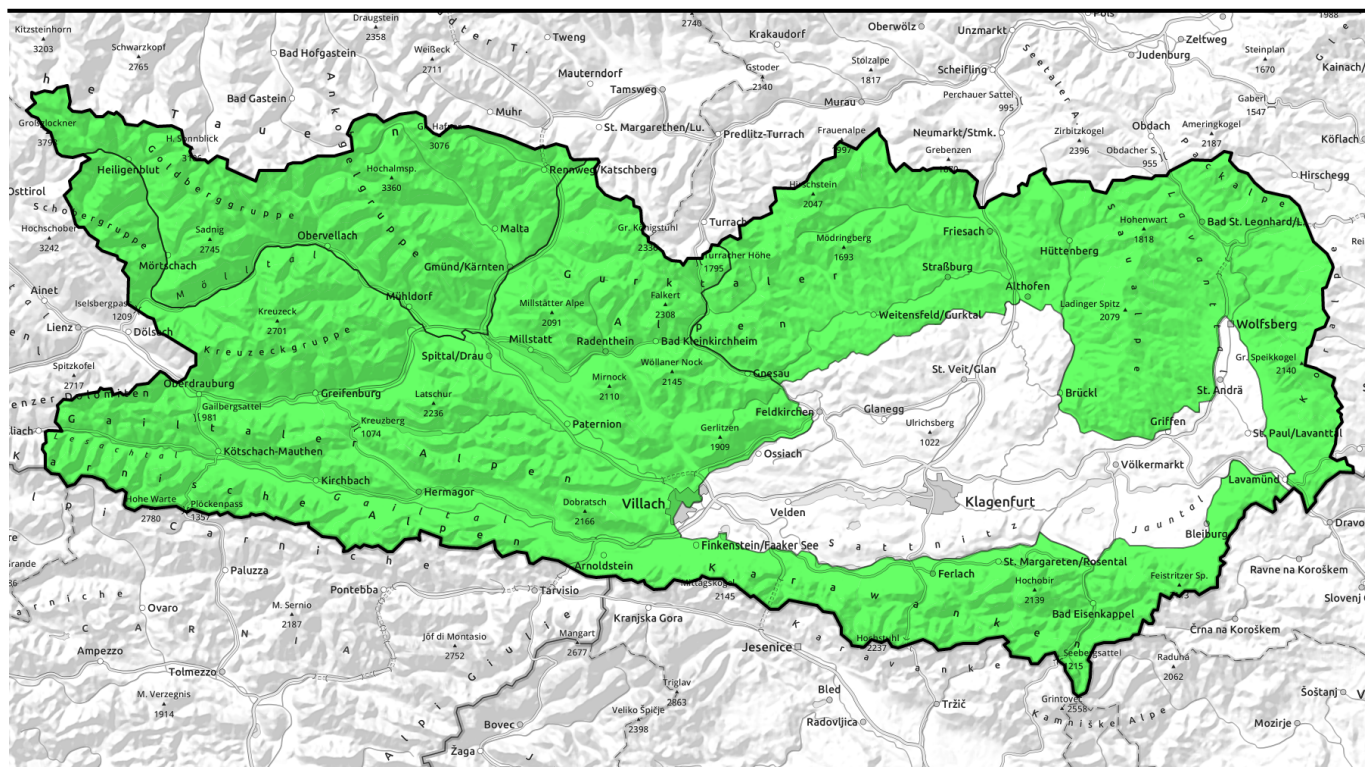


08.03.2021

Im Nordwesten kammnahe Tribschneeablagerungen beachten; allgemein geringe Lawinengefahr



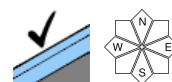
Glocknergruppe, Ankogelgruppe



Schobergruppe, Kreuzeckgruppe, Nockberge, Gailtaler Alpen Mitte, Gailtaler Alpen West, Lienzer Dolomiten, Karnische Alpen West, Karnische Alpen Mitte, Karnische Alpen Ost, Villacher Alpe, Karawanken West, Karawanken Mitte, Karawanken Ost



Gurktaler Alpen, Saualpe, Packalpe, Koralpe



Lawinenprobleme



Neuschnee



Tribschnee



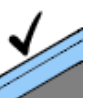
Altschnee



Nassschnee

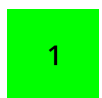
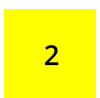


Gleitschnee

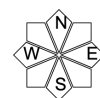


Günstig

Gefahrenstufen

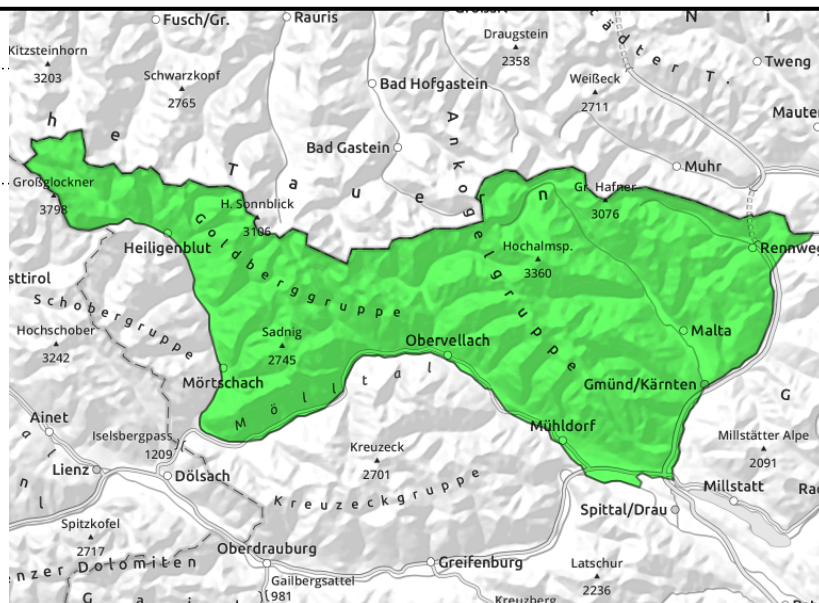
1
gering2
mäßig3
erheblich4
groß5
sehr groß

Exposition



08.03.2021**Glocknergruppe, Ankogelgruppe**

entlang der nördlichen
Landesgrenze oberhalb rund
2000 m



Verbreitet geringe Lawinengefahr, entlang der nordwestlichen Landesgrenze in höheren Lagen noch etwas leichter zu störender Tribschnee

Tribschneeeablagerungen die auf einer verharschten, harten Oberfläche liegen sind im in höheren Lagen entlang der nördlichen Landesgrenze noch etwas leichter zu stören. Allgemein überwiegt aber geringe Lawinengefahr in der Region.

Schneedeckenaufbau

Der kräftige Nordwestwind hat für kleine Tribschneelinsen in höheren Lagen gesorgt. Die Altschneedecke, in der vereinzelt noch Schwachschichten vorhanden sind, hat sich gut gesetzt und verfestigt.

Wetter

Der Hochdruckeinfluss wird schwächer. In den Hohen Tauern sind zu Beginn dichtere Wolken zu erwarten. Sonst ist es allgemein sehr sonnig. Am späten Nachmittag ziehen wahrscheinlich vermehrt dichtere Wolken auf. Bei überwiegend schwachem Wind liegen die Temperaturen in 2000 m um -5 Grad.

Tendenz

Am Dienstag ziehen aus Nordwesten neuerlich dichtere Wolken auf, abgesehen von vereinzelt geringen Schneeschauern bleibt aber trocken. Die Lawinengefahr ändert sich nicht.

Lawinenprobleme



Neuschnee

Tribschnee

Altschnee

Nassschnee

Gleitschnee

Günstig

Gefahrenstufen



1

2

3

4

5

gering

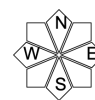
mäßig

erheblich

groß

sehr groß

Exposition

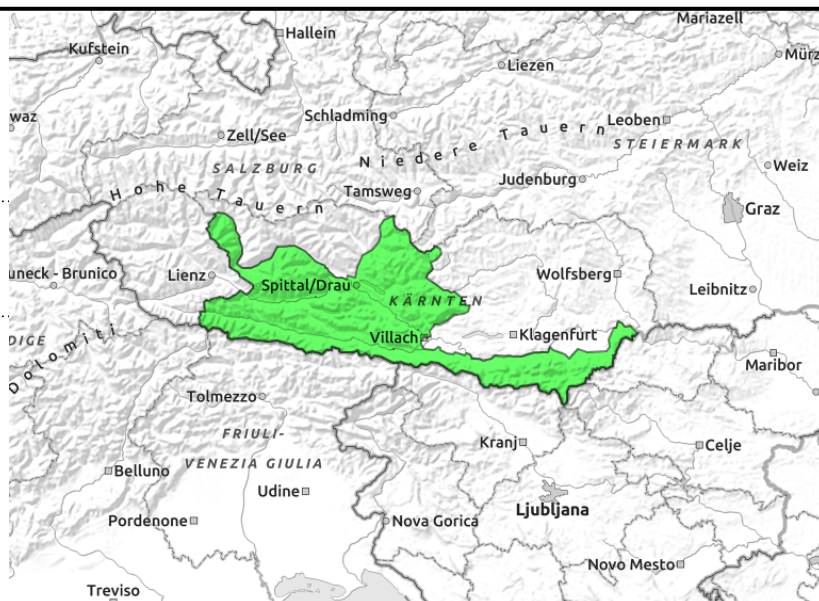


08.03.2021

Schoberggruppe, Kreuzeckgruppe, Nockberge, Gailtaler Alpen Mitte, Gailtaler Alpen West, Lienzer Dolomiten, Karnische Alpen West, Karnische Alpen Mitte, Karnische Alpen Ost, Villacher Alpe, Karawanken West, Karawanken Mitte, Karawanken Ost



nur leichter Tagesgang



Verbreitet geringe Lawinengefahr

Allgemein wird die Lawinengefahr mit Gering bewertet. Mit den kalten Temperaturen bleibt die Schneedecke verfestigt und Gleitschneelawinen sind kaum noch zu erwarten.

Schneedeckenaufbau

Die Schneedecke, in der vereinzelt noch Schwachschichten vorhanden sind, hat sich gut gesetzt und verfestigt. Die Oberfläche ist verbreitet hart und weicht auch untertags kaum auf.

Wetter

Der Hochdruckeinfluss wird schwächer. In den Hohen Tauern sind zu Beginn dichtere Wolken zu erwarten. Sonst ist es allgemein sehr sonnig. Am späten Nachmittag ziehen wahrscheinlich vermehrt dichtere Wolken auf. Bei überwiegend schwachem Wind liegen die Temperaturen in 2000 m um -5 Grad.

Tendenz

Am Dienstag ziehen aus Nordwesten neuerlich dichtere Wolken auf, abgesehen von vereinzelt geringen Schneeschauern bleibt aber trocken. Die Lawinengefahr ändert sich nicht.

Lawinenprobleme



Neuschnee

Tribschnee

Altschnee

Nassschnee

Gleitschnee

Günstig

Gefahrenstufen



1

gering



2

mäßig



3

erheblich



4

groß



5

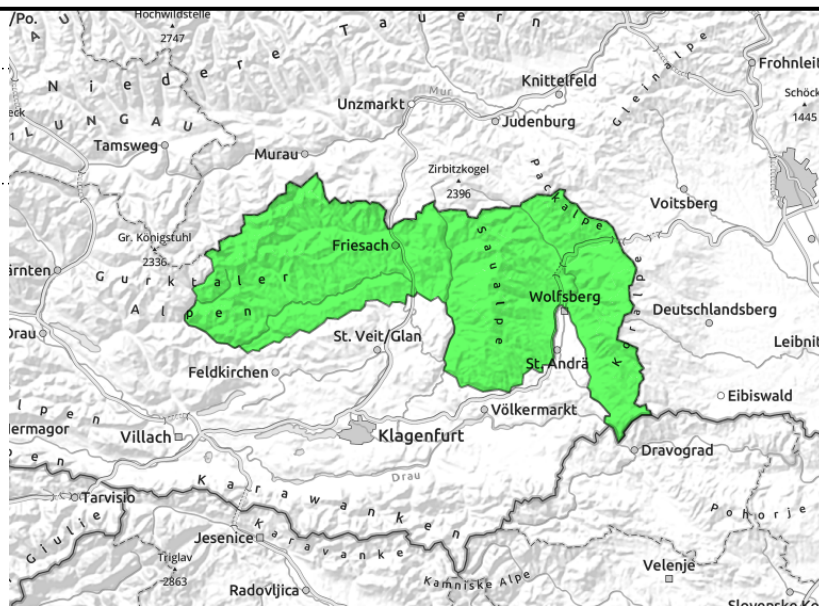
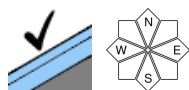
sehr groß

Exposition



08.03.2021

Gurktaler Alpen, Saualpe, Packalpe, Koralpe



Geringe Lawinengefahr

Die Lawinengefahr wird mit Gering beurteilt. Die Schneedecke ist hart und hat sich gut verfestigt.

Schneedeckenaufbau

Die Schneedecke ist verharscht und hart. In tiefen Lagen liegt kein Schnee mehr.

Wetter

Der Hochdruckeinfluss wird schwächer. In den Hohen Tauern sind zu Beginn dichtere Wolken zu erwarten. Sonst ist es allgemein sehr sonnig. Am späten Nachmittag ziehen wahrscheinlich vermehrt dichtere Wolken auf. Bei überwiegend schwachem Wind liegen die Temperaturen in 2000 m um -5 Grad.

Tendenz

Am Dienstag ziehen aus Nordwesten neuerlich dichtere Wolken auf, abgesehen von vereinzelt geringen Schneeschauern bleibt aber trocken. Die Lawinengefahr ändert sich nicht.

Lawinenprobleme



Gefahrenstufen



Exposition

