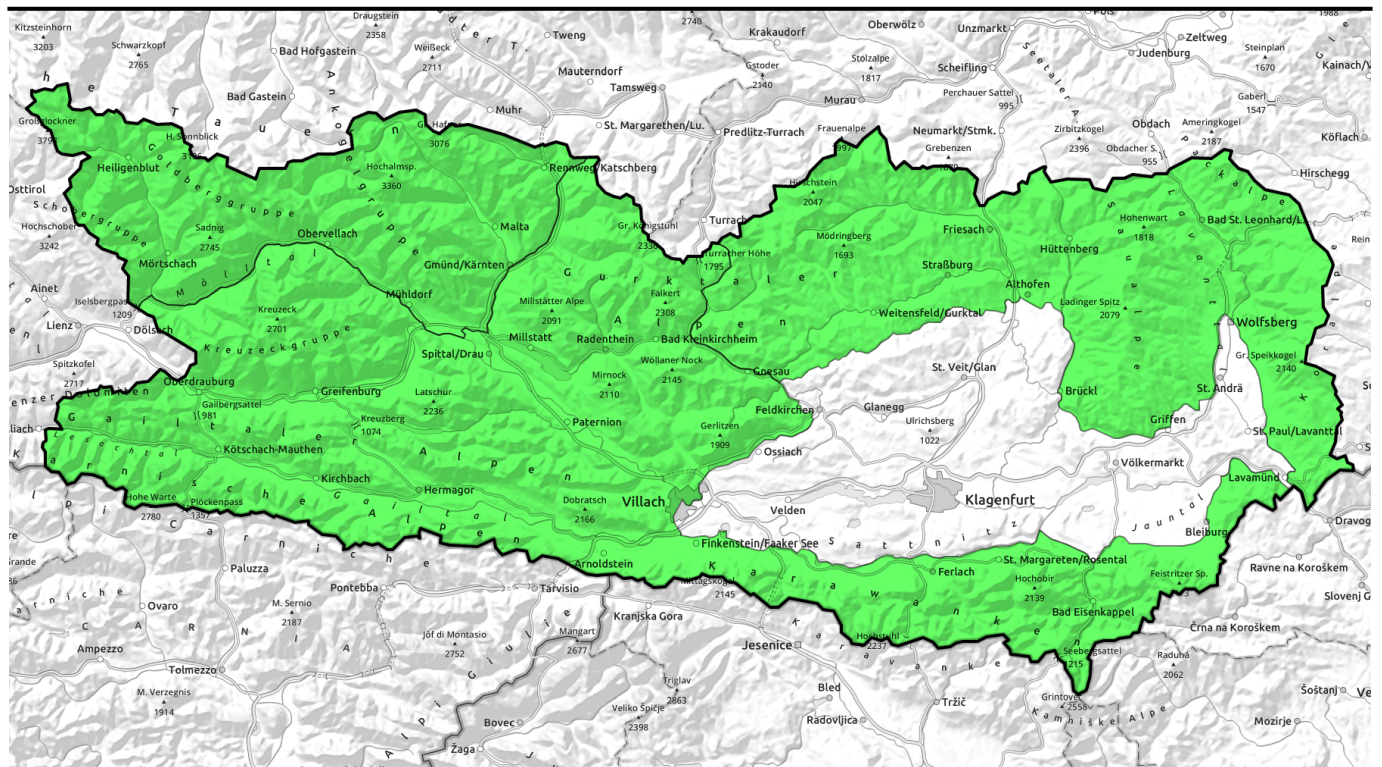


09.03.2021



## Allgemein geringe Lawinengefahr; im Nordwesten Tribschnee beachten

	Schobergruppe, Glocknergruppe, Ankogelgruppe		
	Kreuzeckgruppe, Nockberge, Gailtaler Alpen Mitte, Gailtaler Alpen West, Lienzer Dolomiten, Karnische Alpen West, Karnische Alpen Mitte, Karnische Alpen Ost, Karawanken West, Karawanken Mitte, Villacher Alpe, Karawanken Ost		
	Gurktaler Alpen, Saualpe, Packalpe, Koralpe		

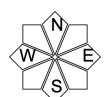
### Lawinenprobleme

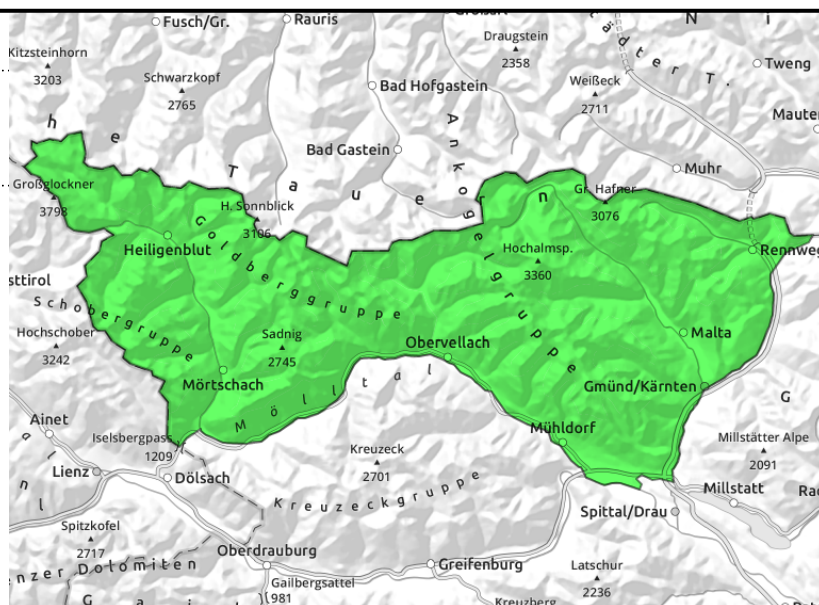
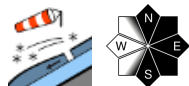


### Gefahrenstufen



### Exposition



**09.03.2021****Schoberggruppe, Glocknergruppe, Ankogelgruppe****In höheren Lagen noch etwas leichter zu störender Tribschnee**

Tribschneeeablagerungen die auf einer verharschten, harten Oberfläche liegen sind im in höheren Lagen entlang der nördlichen Landesgrenze noch etwas leichter zu stören. Allgemein überwiegt aber geringe Lawinengefahr in der Region.

**Schneedeckenaufbau**

Der etwas kräftigere Nordwestwind der letzten Tage hat für kleine Tribschneelinsen in höheren Lagen gesorgt. Die Altschneedecke, in der vereinzelt noch Schwachschichten vorhanden sind, hat sich gut gesetzt und verfestigt.

**Wetter**

Mit einer Nordwestströmung, welche kühlere Luft heranzführt, ist das Wetter im Alpenraum eher wechselhaft. Über Kärnten liegt am Dienstag eine mächtige Hochnebeldecke und über 2500 m dürfte die Sonne scheinen. Im Tagesverlauf geht der Hochnebel in Quellbewölkung über und im Nordwesten sind schwache Schneeschauer möglich. Mit schwachem Nordwind erreichen die Temperaturen in 2000 m -7 Grad.

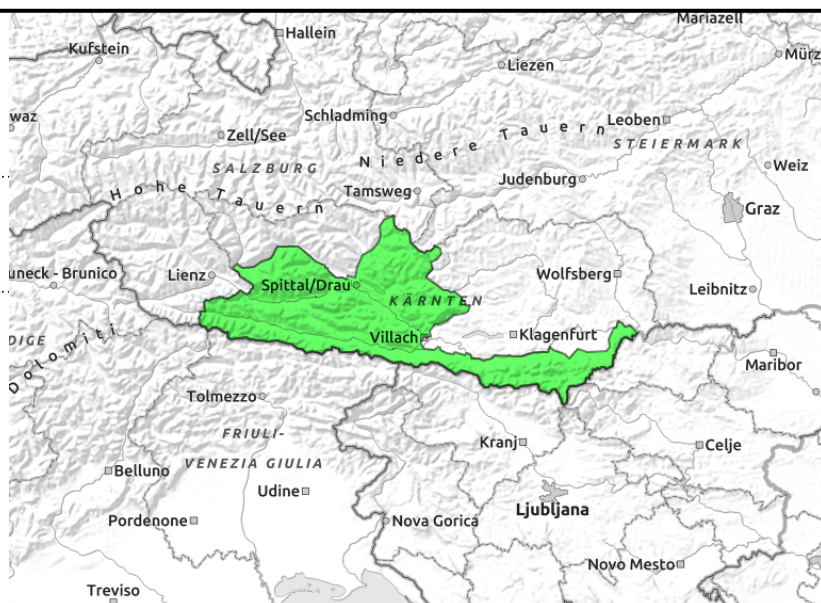
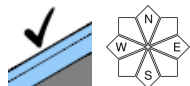
**Tendenz**

Der Mittwoch verspricht recht sonnig zu werden. Bei Nordwestströmung ist es in den Tauern meist stärker bewölkt und es kann auch kurze Schneeschauer geben. Der Wind aus Nord- bis Nordwest legt etwas zu, die Temperaturen in 2000 m bleiben mit annähernd -6 Grad etwa gleich wie am Vortag.

**Lawinenprobleme****Gefahrenstufen****Exposition**

**09.03.2021**

Kreuzeckgruppe, Nockberge, Gailtaler Alpen Mitte, Gailtaler Alpen West, Lienzer Dolomiten, Karnische Alpen West, Karnische Alpen Mitte, Karnische Alpen Ost, Karawanken West, Karawanken Mitte, Villacher Alpe, Karawanken Ost



## Verbreitet geringe Lawinengefahr

Allgemein wird die Lawinengefahr mit Gering beurteilt. Mit den kalten Temperaturen bleibt die Schneedecke verfestigt und Gleitschneelawinen sind kaum noch zu erwarten.

### Schneedeckenaufbau

Die Schneedecke, in der vereinzelt noch Schwachschichten vorhanden sind und kaum zu stören sind, hat sich gut gesetzt und verfestigt. Die Oberfläche ist verbreitet hart und weicht auch untertags kaum auf.

### Wetter

Mit einer Nordwestströmung, welche kühlere Luft heranzführt, ist das Wetter im Alpenraum eher wechselhaft. Über Kärnten liegt am Dienstag eine mächtige Hochnebeldecke und über 2500 m dürfte die Sonne scheinen. Im Tagesverlauf geht der Hochnebel in Quellbewölkung über und im Nordwesten sind schwache Schneeschauer möglich. Mit schwachem Nordwind erreichen die Temperaturen in 2000 m -7 Grad.

### Tendenz

Der Mittwoch verspricht recht sonnig zu werden. Bei Nordwestströmung ist es in den Tauern meist stärker bewölkt und es kann auch kurze Schneeschauer geben. Der Wind aus Nord- bis Nordwest legt etwas zu, die Temperaturen in 2000 m bleiben mit annähernd -6 Grad etwa gleich wie am Vortag.

#### Lawinenprobleme



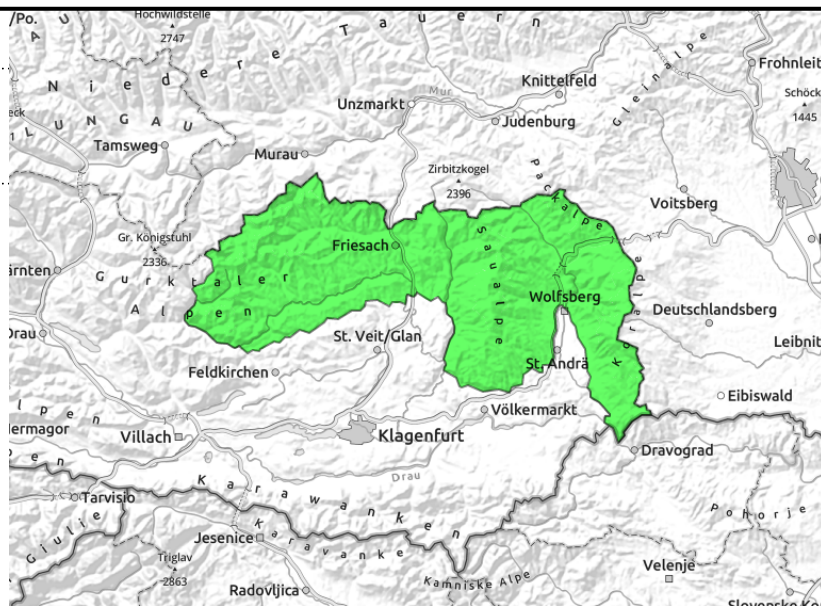
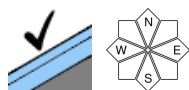
#### Gefahrenstufen



#### Exposition





**09.03.2021****Gurktaler Alpen, Saualpe, Packalpe, Koralpe****Geringe Lawinengefahr**

Die Lawinengefahr wird mit Gering beurteilt. Die Schneedecke ist hart und hat sich gut verfestigt.

**Schneedeckenaufbau**

Die Schneedecke ist verharscht und hart. In tiefen Lagen liegt kein Schnee mehr.

**Wetter**

Mit einer Nordwestströmung, welche kühlere Luft heranzführt, ist das Wetter im Alpenraum eher wechselhaft. Über Kärnten liegt am Dienstag eine mächtige Hochnebeldecke und über 2500 m dürfte die Sonne scheinen. Im Tagesverlauf geht der Hochnebel in Quellbewölkung über und im Nordwesten sind schwache Schneeschauer möglich. Mit schwachem Nordwind erreichen die Temperaturen in 2000 m -7 Grad.

**Tendenz**

Der Mittwoch verspricht recht sonnig zu werden. Bei Nordwestströmung ist es in den Tauern meist stärker bewölkt und es kann auch kurze Schneeschauer geben. Der Wind aus Nord- bis Nordwest legt etwas zu, die Temperaturen in 2000 m bleiben mit annähernd -6 Grad etwa gleich wie am Vortag.

**Lawinenprobleme****Gefahrenstufen****Exposition**