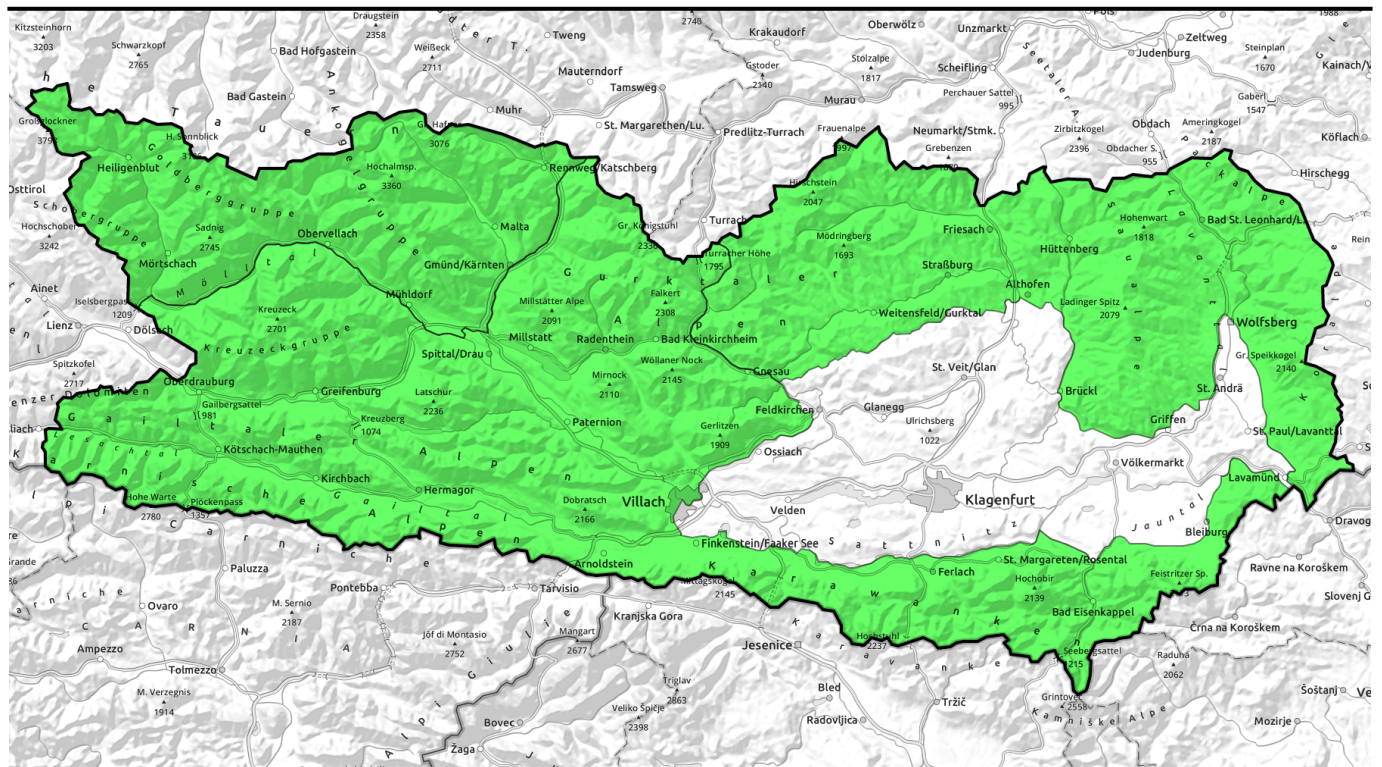


10.03.2021



Allgemein geringe Lawinengefahr; im Nordwesten Tribschnee beachten

	Schobergruppe, Glocknergruppe, Ankogelgruppe		
	Kreuzeckgruppe, Nockberge, Gailtaler Alpen Mitte, Gailtaler Alpen West, Lienzer Dolomiten, Karnische Alpen West, Karnische Alpen Mitte, Karnische Alpen Ost, Karawanken West, Karawanken Mitte, Villacher Alpe, Karawanken Ost		
	Gurktaler Alpen, Saualpe, Packalpe, Koralpe		

Lawinenprobleme

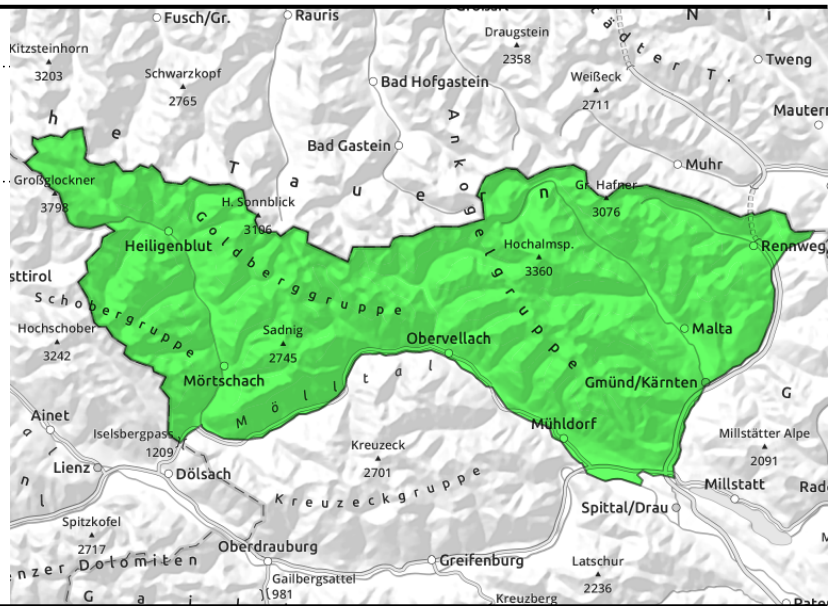
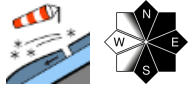


Gefahrenstufen



Exposition



10.03.2021**Schoberggruppe, Glocknergruppe, Ankogelgruppe****In höheren Lagen noch etwas leichter zu störender Triebsschnee**

Triebsschneeeablagerungen die auf einer verharschten, harten Oberfläche liegen sind im in höheren Lagen entlang der nördlichen Landesgrenze noch etwas leichter zu stören. Allgemein überwiegt aber geringe Lawinengefahr in der Region.

Schneedeckenaufbau

Der etwas kräftigere Nordwestwind der letzten Tage hat für kleine Triebsschneelinsen in höheren Lagen gesorgt. Die Altschneedecke, in der vereinzelt noch Schwachschichten vorhanden sind, hat sich gut gesetzt und verfestigt.

Wetter

Eine großräumige Nordwestlage geht in eine Westlage über. Am Mittwoch ist der Süden Österreichs wetterbegünstigt. Am Vormittag ist es in den meisten Kärntner Gebirgsgruppen überwiegend sonnig. In den Tauern kann es aus Staubewölkung auch leichte Schneeschauer geben. Am Nachmittag bilden sich Quellwolken welche die Sicht einschränken können. Der Nord- bis Nordwestwind legt an Stärke zu. Die Temperaturen erreichen in 2000 m -6 Grad.

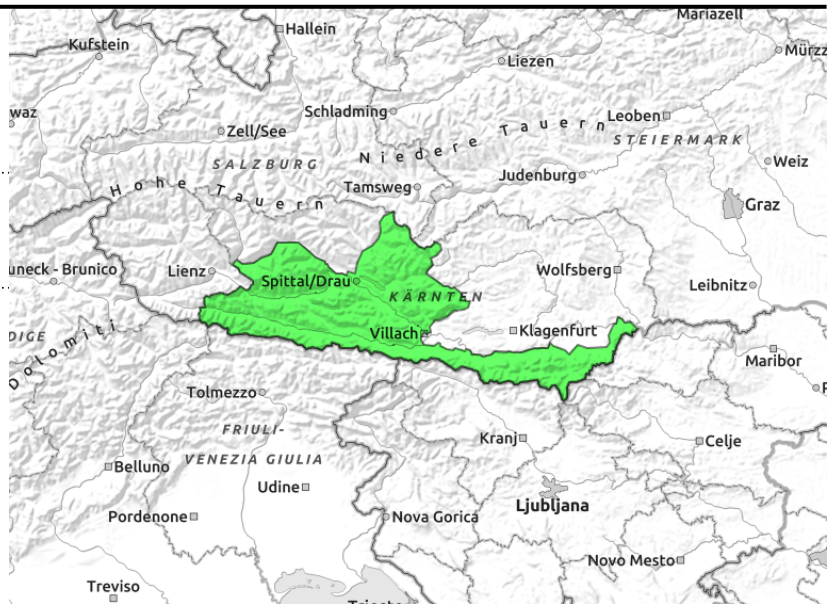
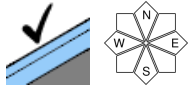
Tendenz

Mit einer kaum wetterwirksamen Warmfront ziehen am Donnerstag dichtere Wolken durch. Bei kräftigem Westwind wird es milder und die Temperaturen erreichen in 2000 m -3 Grad.

Lawinenprobleme**Gefahrenstufen****Exposition**

10.03.2021

Kreuzeckgruppe, Nockberge, Gailtaler Alpen Mitte, Gailtaler Alpen West, Lienzer Dolomiten, Karnische Alpen West, Karnische Alpen Mitte, Karnische Alpen Ost, Karawanken West, Karawanken Mitte, Villacher Alpe, Karawanken Ost



Verbreitet geringe Lawinengefahr

Allgemein wird die Lawinengefahr mit Gering beurteilt. Mit den kalten Temperaturen bleibt die Schneedecke verfestigt und Gleitschneelawinen sind kaum noch zu erwarten.

Schneedeckenaufbau

Die Schneedecke, in der vereinzelt noch Schwachschichten vorhanden sind und kaum zu stören sind, hat sich gut gesetzt und verfestigt. Die Oberfläche ist verbreitet hart und weicht auch untertags kaum auf.

Wetter

Eine großräumige Nordwestlage geht in eine Westlage über. Am Mittwoch ist der Süden Österreichs wetterbegünstigt. Am Vormittag ist es in den meisten Kärntner Gebirgsgruppen überwiegend sonnig. In den Tauern kann es aus Staubewölkung auch leichte Schneeschauer geben. Am Nachmittag bilden sich Quellwolken welche die Sicht einschränken können. Der Nord- bis Nordwestwind legt an Stärke zu. Die Temperaturen erreichen in 2000 m -6 Grad.

Tendenz

Mit einer kaum wetterwirksamen Warmfront ziehen am Donnerstag dichtere Wolken durch. Bei kräftigem Westwind wird es milder und die Temperaturen erreichen in 2000 m -3 Grad.

Lawinenprobleme

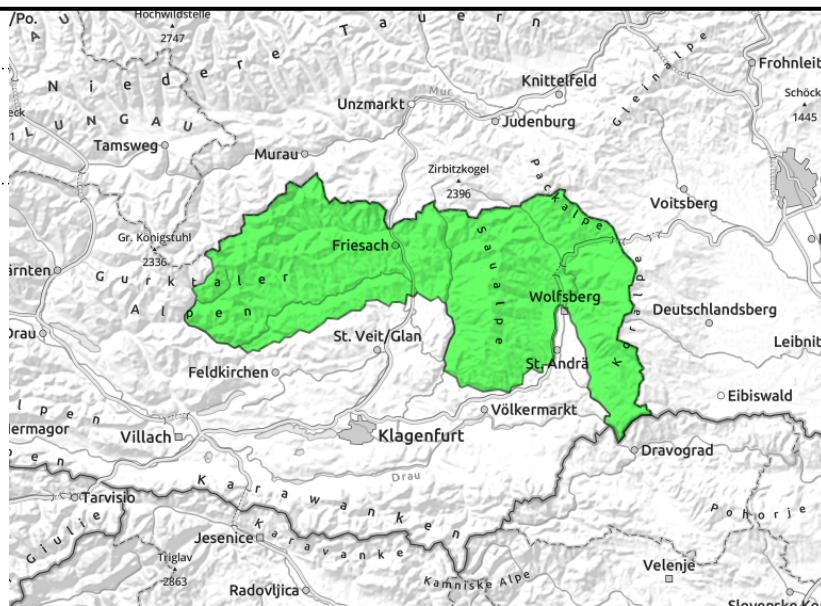
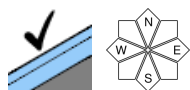


Gefahrenstufen



Exposition



10.03.2021**Gurktaler Alpen, Saualpe, Packalpe, Koralpe****Geringe Lawinengefahr**

Die Lawinengefahr wird mit Gering beurteilt. Die Schneedecke ist hart und hat sich gut verfestigt.

Schneedeckenaufbau

Die Schneedecke ist verharscht und hart. In tiefen Lagen liegt kein Schnee mehr.

Wetter

Eine großräumige Nordwestlage geht in eine Westlage über. Am Mittwoch ist der Süden Österreichs wetterbegünstigt. Am Vormittag ist es in den meisten Kärntner Gebirgsgruppen überwiegend sonnig. In den Tauern kann es aus Staubewölkung auch leichte Schneeschauer geben. Am Nachmittag bilden sich Quellwolken welche die Sicht einschränken können. Der Nord- bis Nordwestwind legt an Stärke zu. Die Temperaturen erreichen in 2000 m -6 Grad.

Tendenz

Mit einer kaum wetterwirksamen Warmfront ziehen am Donnerstag dichtere Wolken durch. Bei kräftigem Westwind wird es milder und die Temperaturen erreichen in 2000 m -3 Grad.

Lawinenprobleme

Neuschnee

Triebsschnee

Altschnee

Nassschnee

Gleitschnee

Günstig

Gefahrenstufen

1

2

3

4

5

gering

mäßig

erheblich

groß

sehr groß

Exposition