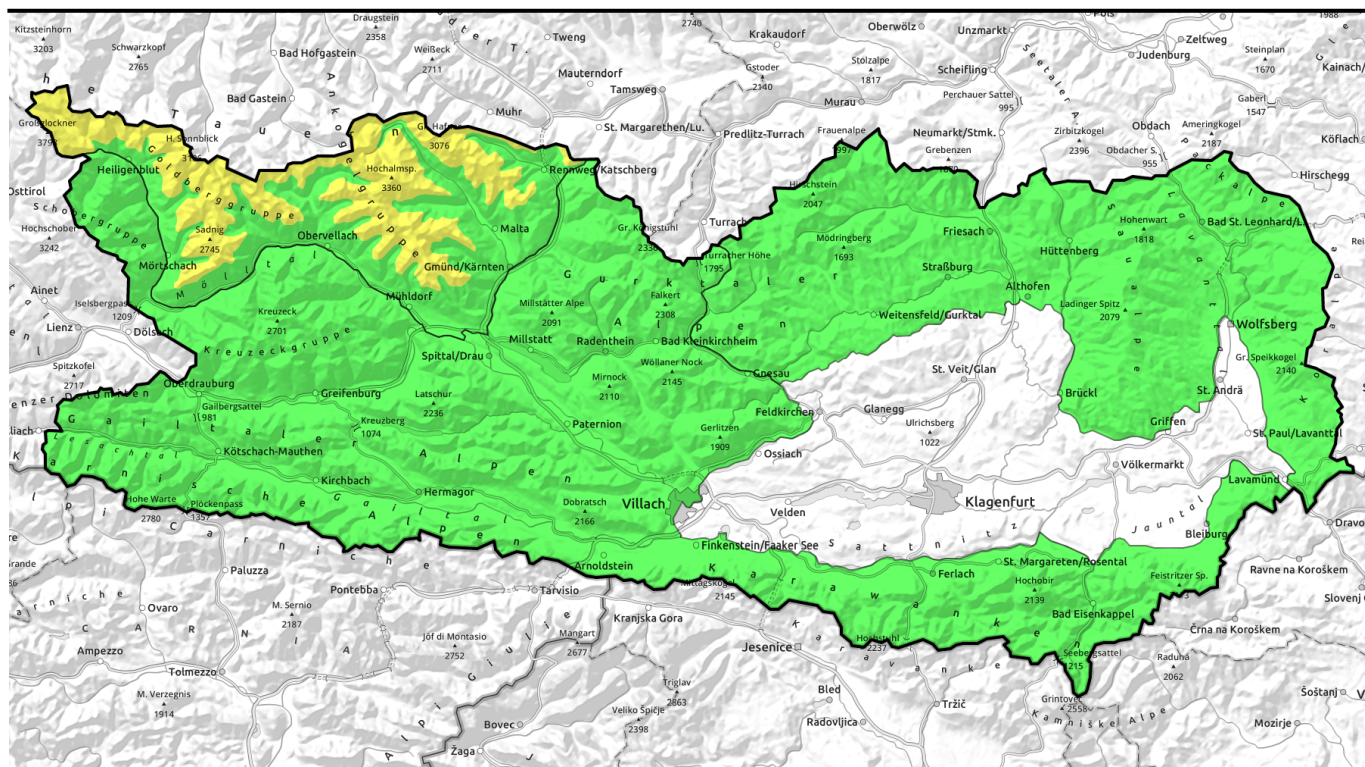


13.03.2021



Weiterhin Tribschneeablagerungen in höheren Lagen beachten



2000 m

Glocknergruppe, Ankogelgruppe



Gailtaler Alpen West, Schobergruppe, Kreuzekgruppe, Lienzer Dolomiten, Karnische Alpen West, Karnische Alpen Mitte, Gailtaler Alpen Mitte, Karnische Alpen Ost, Villacher Alpe, Nockberge, Karawanken West, Karawanken Mitte, Karawanken Ost



Saualpe, Gurktaler Alpen, Packalpe, Koralpe



Lawinenprobleme



Gefahrenstufen

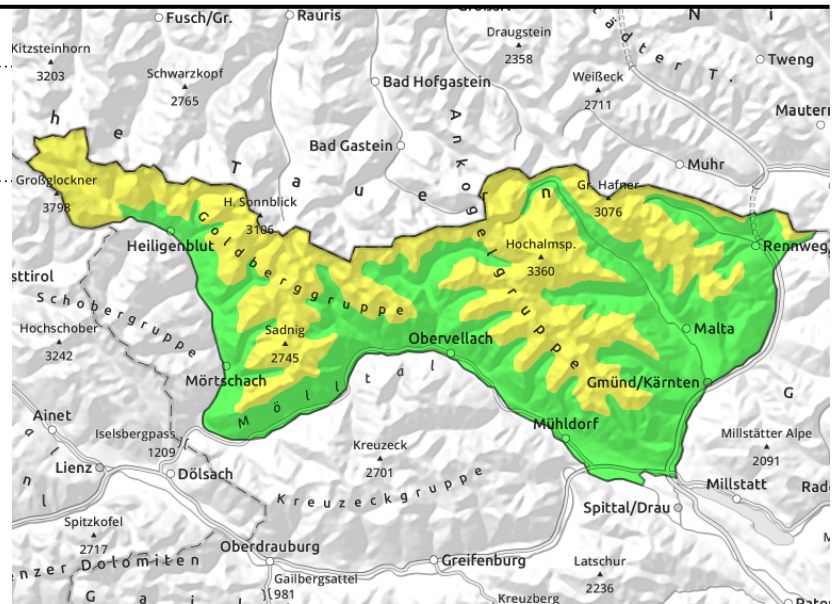


Exposition



13.03.2021**Glocknergruppe, Ankogelgruppe**

2000 m

dünn, kammnahe
Tribschneelinsen**Kammnahe kleinere Tribschneeablagerungen beachten**

Die Lawinengefahr wird allgemein mit Gering beurteilt. Frische, kleinere Tribschneeablagerungen oberhalb rund 2000 m sind etwas störanfälliger und können eventuell auch durch eine geringe Zusatzbelastung losgelöst werden. Die Lawinengefahr wird hier mit Mäßig beurteilt.

Schneedeckenaufbau

Die geringen Neuschneemengen liegen auf einer stabilen Altschneedecke. Der auffrischende Wind hat für kleinere Tribschneeablagerungen, vor allem im Ostsektor, gesorgt. Die Verbindung zur verharschten und harten Altschneedecke ist noch schwach.

Wetter

Mit einer dominierenden und zunehmend föhnigen Südwestströmung scheint am Samstag recht häufig die Sonne. Nachmittags bilden sich einige Quellwolken welche die Gipfel in Wolken hüllen können. In den Karnischen Alpen ist es wahrscheinlich schon vormittags etwas stärker bewölkt. Bei mäßigem, in exponierten Lagen auch etwas stärkerem Wind aus südwestlicher Richtung, erreichen die Temperaturen in 2000 m rund -4 Grad.

Tendenz

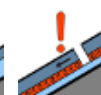
Am Sonntag stecken die Berge, im Randbereich eines Italtiefes, meist in Wolken und es kann auch verbreitet auch etwas Schneefall geben. Im Tagesverlauf frischt der Nordwestwind stürmisch auf und es wird deutlich kühler.

Lawinenprobleme

Neuschnee



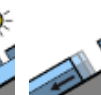
Tribschnee



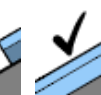
Altschnee



Nassschnee



Gleitschnee



Günstig

Gefahrenstufen

1

gering



2

mäßig



3

erheblich



4

groß



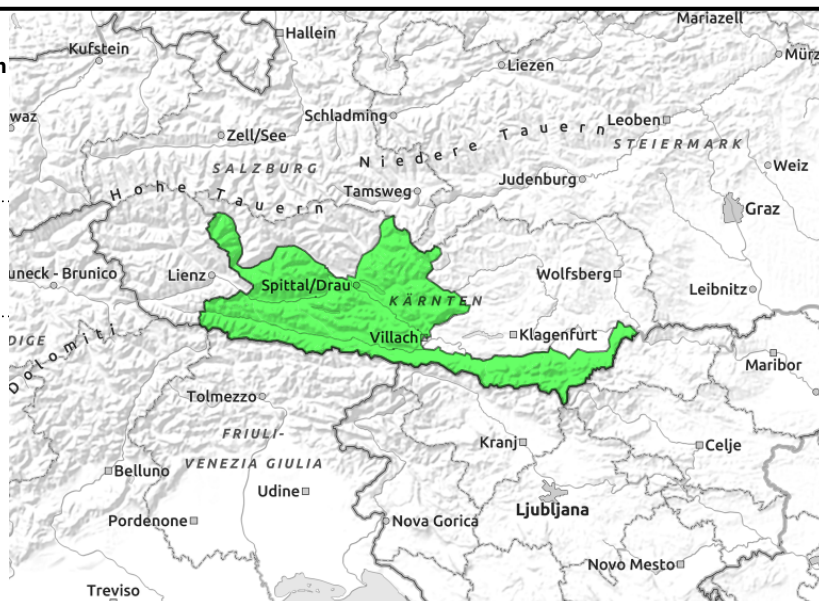
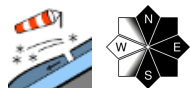
5

sehr groß

Exposition

13.03.2021

Gailtaler Alpen West, Schobergruppe, Kreuzeckgruppe, Lienzer Dolomiten, Karnische Alpen West, Karnische Alpen Mitte, Gailtaler Alpen Mitte, Karnische Alpen Ost, Villacher Alpe, Nockberge, Karawanken West, Karawanken Mitte, Karawanken Ost



Verbreitet noch günstige Bedingungen bei geringer Lawinengefahr

Die Lawinengefahr wird allgemein mit Gering beurteilt. Die frischen Tribschneeablagerungen in höheren Lagen können etwas leichter gestört werden. Bei einer verharschten, harten Schneeoberfläche überwiegt aber weiterhin die Absturzgefahr. Bei noch nicht entladenen Geländeteilen unter Gleitschneerissen ist weiterhin Vorsicht geboten.

Schneedeckenaufbau

Die geringen Neuschneemengen vom Freitag sind vom Wind verfrachtet worden und haben kleine Tribschneeablagerungen in Kammnähe gebildet. Die Altschneedecke ist allgemein gut verfestigt und stabil.

Wetter

Mit einer dominierenden und zunehmend föhnigen Südwestströmung scheint am Samstag recht häufig die Sonne. Nachmittags bilden sich einige Quellwolken welche die Gipfel in Wolken hüllen können. In den Karnischen Alpen ist es wahrscheinlich schon vormittags etwas stärker bewölkt. Bei mäßigem, in exponierten Lagen auch etwas stärkerem Wind aus südwestlicher Richtung, erreichen die Temperaturen in 2000 m rund -4 Grad.

Tendenz

Am Sonntag stecken die Berge, im Randbereich eines Italientiefs, meist in Wolken und es kann auch verbreitet auch etwas Schneefall geben. Im Tagesverlauf frischt der Nordwestwind stürmisch auf und es wird deutlich kühler.

Lawinenprobleme

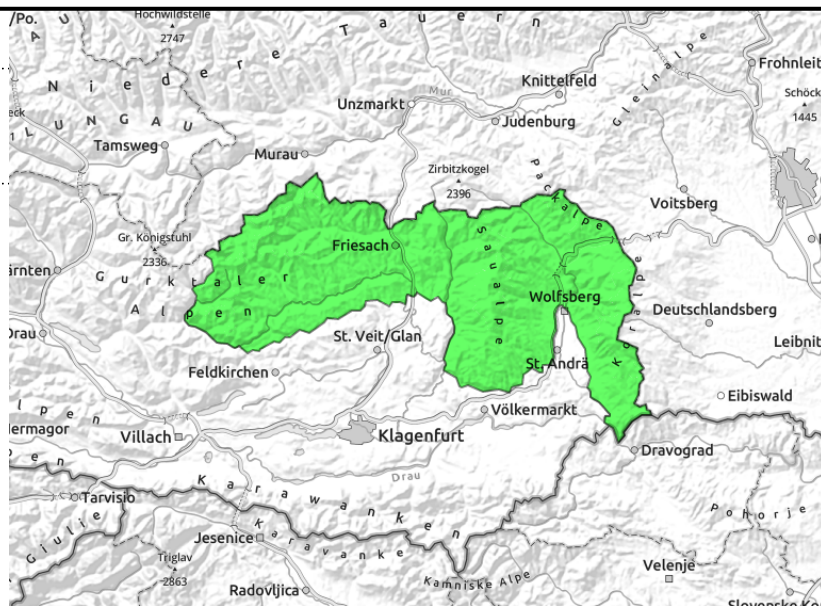
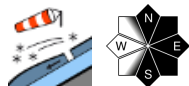


Gefahrenstufen



Exposition



13.03.2021**Saualpe, Gurktaler Alpen, Packalpe, Koralpe****Geringe Lawinengefahr**

Die Lawinengefahr wird allgemein mit Gering beurteilt. Vereinzelt sind kleinere Tribschneelinsen, welche auf einer gut verfestigten und harten Altschneedecke liegen, auslösbar.

Schneedeckenaufbau

Die Schneedecke ist stabil und gut verfestigt. Der geringe Neuschnee wird vom Wind verfrachtet und bildet kleine Tribschneelinsen. Sonnseitig liegt bis in mittleren Lagen kaum noch Schnee.

Wetter

Mit einer dominierenden und zunehmend föhnigen Südwestströmung scheint am Samstag recht häufig die Sonne. Nachmittags bilden sich einige Quellwolken welche die Gipfel in Wolken hüllen können. In den Karnischen Alpen ist es wahrscheinlich schon vormittags etwas stärker bewölkt. Bei mäßigem, in exponierten Lagen auch etwas stärkerem Wind aus südwestlicher Richtung, erreichen die Temperaturen in 2000 m rund -4 Grad.

Tendenz

Am Sonntag stecken die Berge, im Randbereich eines Italientiefs, meist in Wolken und es kann auch verbreitet auch etwas Schneefall geben. Im Tagesverlauf frischt der Nordwestwind stürmisch auf und es wird deutlich kühler.

Lawinenprobleme

Neuschnee

Tribschnee

Altschnee

Nassschnee

Gleitschnee

Günstig

Gefahrenstufen

1

2

3

4

5

gering

mäßig

erheblich

groß

sehr groß

Exposition