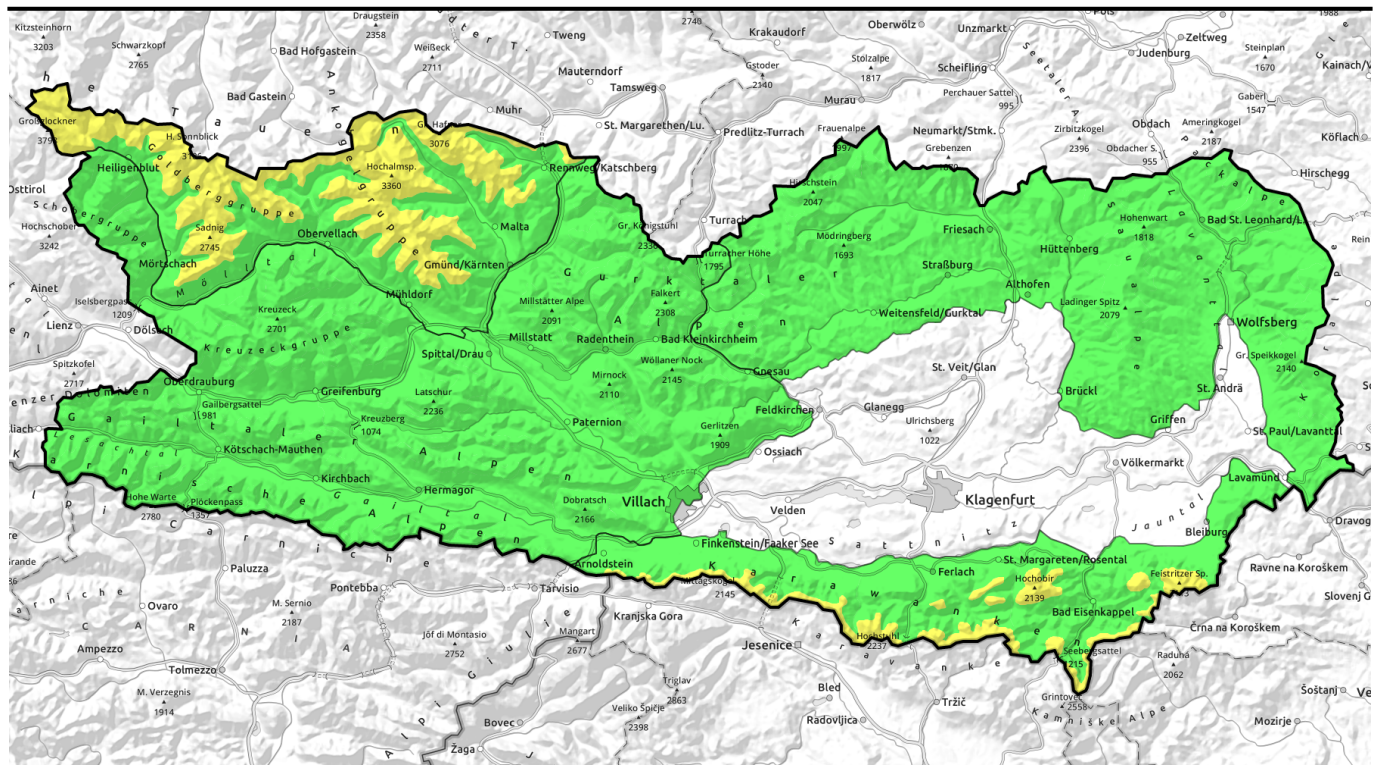














14.03.2021



Mit Wind und Neuschnee Zunahme der Gefahrenstellen

	Waldgrenze	Glocknergruppe, Ankogelgruppe		
	Waldgrenze	Karawanken West, Karawanken Mitte, Karawanken Ost		
		Kreuzeckgruppe, Schobergruppe, Lienzer Dolomiten, Karnische Alpen West, Karnische Alpen Mitte, Gailtaler Alpen West, Villacher Alpen, Nockberge, Gailtaler Alpen Mitte, Karnische Alpen Ost		
		Gurktaler Alpen, Saualpe, Packalpe, Koralpe		

Lawinenprobleme



Gefahrenstufen

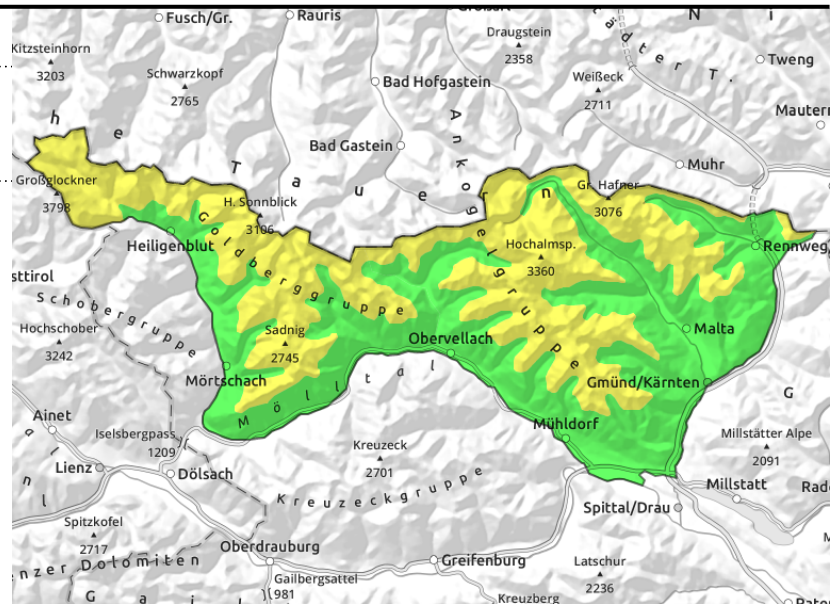
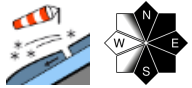


Exposition



14.03.2021**Glocknergruppe, Ankogelgruppe**

Waldgrenze

**Oberhalb der Waldgrenze mäßige Lawinengefahr**

Gefahrenstellen durch Tribschneeablagerungen oberhalb der Waldgrenze sind mehr geworden. Eine Lawinenauslösung ist teils bereits durch eine geringe Zusatzbelastung möglich. Besonders zu beachten sind eingewehte Mulden und Rinnen und kammnahe Geländeteile.

Schneedeckenaufbau

Bis zu 10 cm Neuschnee liegen, meist durch den Wind verfrachtet, auf einer verbreitet stabilen Altschneedecke. Immer wieder sorgt der Nordwestwind für frische Tribschneepakete welche auf der verharschten Altschneedecke abgelagert werden und mit dieser nicht gut verbunden sind.

Wetter

Eine Kaltfront zieht über die Nacht auf Sonntag über die Alpen und bringt eine markante Abkühlung. Im Randbereich eines Italientiefs kann es ein paar Stunden, mit Schwergewicht in den Karawanken auch recht verbreitet schneien. Der stürmisch auffrische de Nordwestwind verstärkt die Kälte noch etwas. Nachmittags sollte sich von Westen her vermehrt trockenes Wetter durchsetzen. Die Temperaturen erreichen zu Mittag in 2000 m rund -7 Grad.

Tendenz

Am Montag stauen sich am Tauernhauptkamm noch dichtere Wolken und es kann noch etwas schneien. Später am Tag lockert es dann wieder auf und bei teils stürmischem Wind aus Nordwest liegen die Temperaturen in 2000 m um -7 Grad. Mit Zunahme der Gefahrenstellen auch Anstieg der Lawinengefahr.

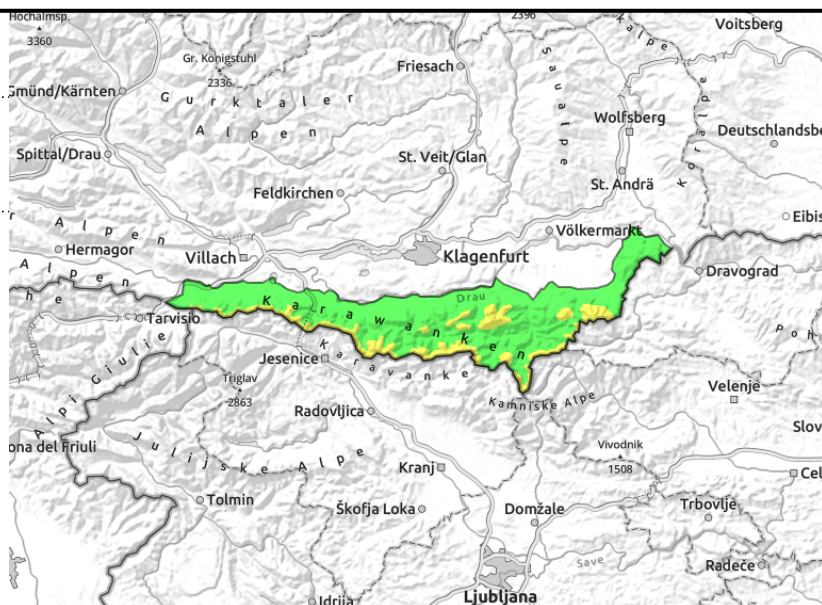
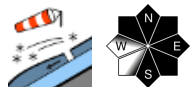
Lawinenprobleme

Neuschnee Tribschnee Altschnee Nassschnee Gleitschnee Günstig

Gefahrenstufen

gering mäßig erheblich groß sehr groß

Exposition

14.03.2021**Karawanken West, Karawanken Mitte, Karawanken Ost****Oberhalb der Waldgrenze, Anstieg der Lawinengefahr auf Mäßig**

Mit Neuschnee und auffrischendem Wind sind die Gefahrenstellen oberhalb der Waldgrenze mehr geworden. Teils ist hier die Auslösung eines Schneebrettes bereits durch eine geringe Zusatzbelastung möglich.

Schneedeckenaufbau

Mit Neuschnee bis 15 cm, der verfrachtet wird und kleinere Tribschneeeablagerungen bildet, ist zu rechnen. Die Bindung zur verharschten und stabilen Altschneedecke ist dabei eher schlecht.

Wetter

Eine Kaltfront zieht über die Nacht auf Sonntag über die Alpen und bringt eine markante Abkühlung. Im Randbereich eines Italientiefs kann es ein paar Stunden, mit Schwergewicht in den Karawanken auch recht verbreitet schneien. Der stürmisch auffrische de Nordwestwind verstärkt die Kälte noch etwas. Nachmittags sollte sich von Westen her vermehrt trockenes Wetter durchsetzen. Die Temperaturen erreichen zu Mittag in 2000 m rund -7 Grad.

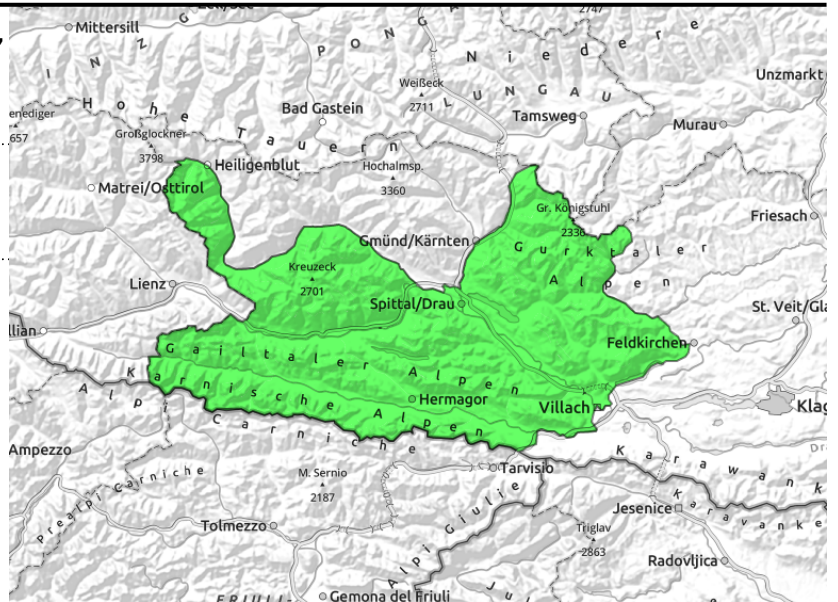
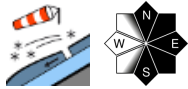
Tendenz

Am Montag stauen sich am Tauernhauptkamm noch dichtere Wolken und es kann noch etwas schneien. Später am Tag lockert es dann wieder auf und bei teils stürmischem Wind aus Nordwest liegen die Temperaturen in 2000 m um -7 Grad. Mit Zunahme der Gefahrenstellen auch Anstieg der Lawinengefahr.

Lawinenprobleme**Gefahrenstufen****Exposition**

14.03.2021

Kreuzeckgruppe, Schobergruppe, Lienzer Dolomiten,
Karnische Alpen West, Karnische Alpen Mitte,
Gailtaler Alpen West, Villacher Alpe, Nockberge,
Gailtaler Alpen Mitte, Karnische Alpen Ost



Frissen Tribschnee beachten

Frische kleinere Tribschneeablagerungen sind auch etwas leichter auslösbar. Die Gefahrenstellen haben oberhalb der Waldgrenze etwas zugenommen. In Zusammenhang mit kleineren Schneebrettlawinen die Absturzgefahr beachten.

Schneedeckenaufbau

Es fällt teil etwas Neuschnee. Der kräftige Wind verfrachtet den Neuschnee und die frischen Tribschneeablagerungen liegen teils auf lockerem Schnee, verbreitet aber auf einer verharschten, harten Altschneedecke.

Wetter

Eine Kaltfront zieht über die Nacht auf Sonntag über die Alpen und bringt eine markante Abkühlung. Im Randbereich eines Italientiefs kann es ein paar Stunden, mit Schwergewicht in den Karawanken auch recht verbreitet schneien. Der stürmisch auffrische de Nordwestwind verstärkt die Kälte noch etwas. Nachmittags sollte sich von Westen her vermehrt trockenes Wetter durchsetzen. Die Temperaturen erreichen zu Mittag in 2000 m rund -7 Grad.

Tendenz

Am Montag stauen sich am Tauernhauptkamm noch dichtere Wolken und es kann noch etwas schneien. Später am Tag lockert es dann wieder auf und bei teils stürmischem Wind aus Nordwest liegen die Temperaturen in 2000 m um -7 Grad. Mit Zunahme der Gefahrenstellen auch Anstieg der Lawinengefahr.

Lawinenprobleme



Neuschnee

Tribschnee

Altschnee

Nassschnee

Gleitschnee

Günstig

Gefahrenstufen



1

2

3

4

5

gering

mäßig

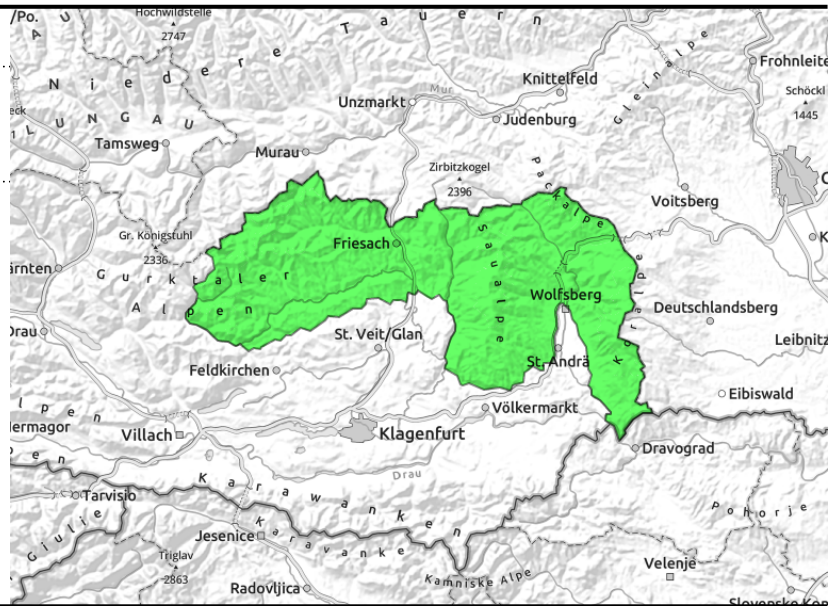
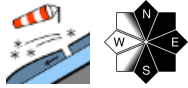
erheblich

groß

sehr groß

Exposition



14.03.2021**Gurktaler Alpen, Saualpe, Packalpe, Koralpe****Verbreitet noch geringe Lawinengefahr**

Die Lawinengefahr wird allgemein mit Gering beurteilt. Vereinzelt sind kleinere Tribschneelinsen, welche auf einer gut verfestigten und harten Altschneedecke liegen, auslösbar. Gefahrenstellen sind etwas mehr geworden.

Schneedeckenaufbau

Auf der gut gefestigten und stabilen Schneedecke liegt etwas Neuschnee der vom Wind verfrachtet wurde und kleinere Tribschneelinsen gebildet hat. Sonnseitig liegt bis in mittleren Lagen kaum noch Schnee.

Wetter

Eine Kaltfront zieht über die Nacht auf Sonntag über die Alpen und bringt eine markante Abkühlung. Im Randbereich eines Italientiefs kann es ein paar Stunden, mit Schwergewicht in den Karawanken auch recht verbreitet schneien. Der stürmisch auffrische de Nordwestwind verstärkt die Kälte noch etwas. Nachmittags sollte sich von Westen her vermehrt trockenes Wetter durchsetzen. Die Temperaturen erreichen zu Mittag in 2000 m rund -7 Grad.

Tendenz

Am Montag stauen sich am Tauernhauptkamm noch dichtere Wolken und es kann noch etwas schneien. Später am Tag lockert es dann wieder auf und bei teils stürmischem Wind aus Nordwest liegen die Temperaturen in 2000 m um -7 Grad. Mit Zunahme der Gefahrenstellen auch Anstieg der Lawinengefahr.

Lawinenprobleme**Gefahrenstufen****Exposition**