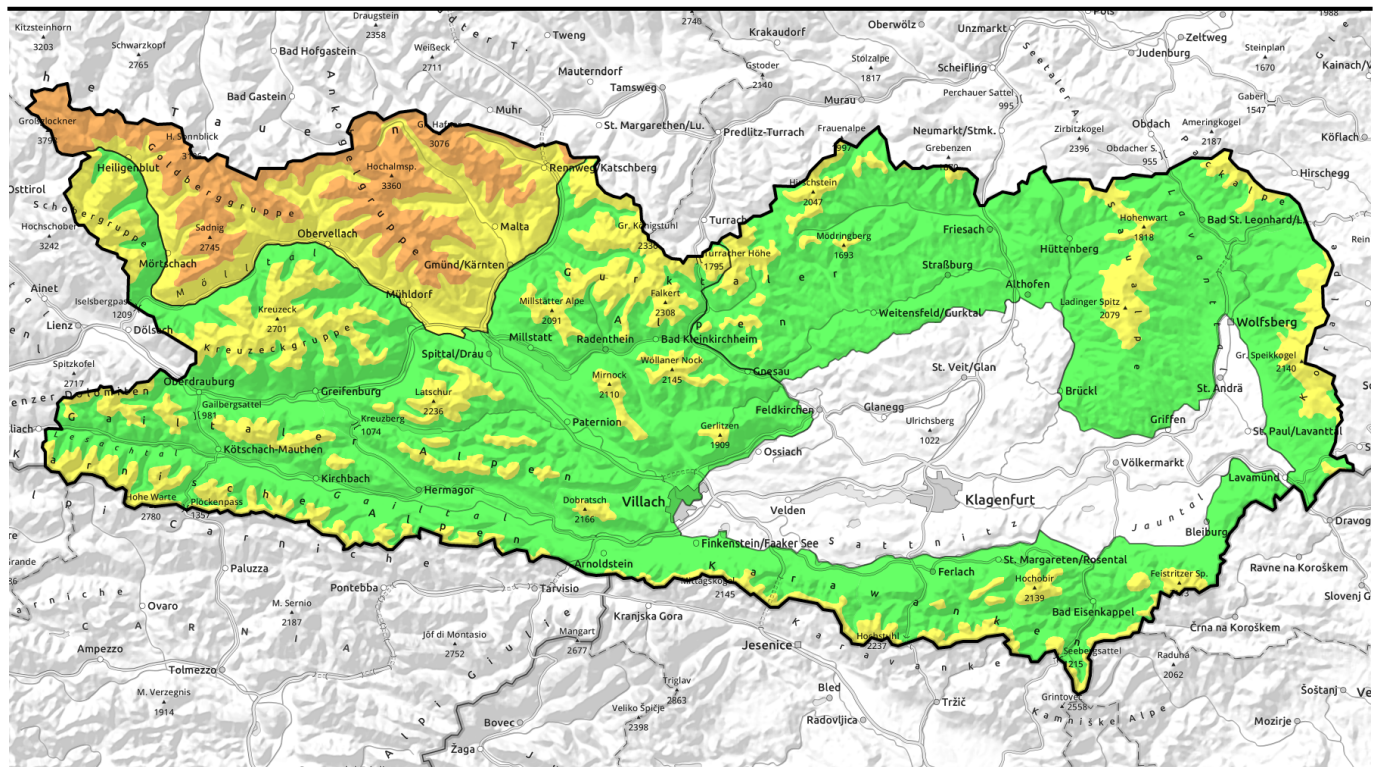











19.03.2021



Der störanfällige Triebsschnee bleibt das Hauptproblem

	Waldgrenze	Glocknergruppe, Ankogelgruppe		
	Waldgrenze	Nockberge, Kreuzeckgruppe, Gailtaler Alpen Mitte, Gailtaler Alpen West, Lienzer Dolomiten, Karnische Alpen West, Karnische Alpen Mitte, Karnische Alpen Ost, Villacher Alpe, Karawanken West, Karawanken Mitte, Karawanken Ost, Schobergruppe		
	Waldgrenze	Saualpe, Gurktaler Alpen, Koralpe, Packalpe		

Lawinenprobleme



Gefahrenstufen

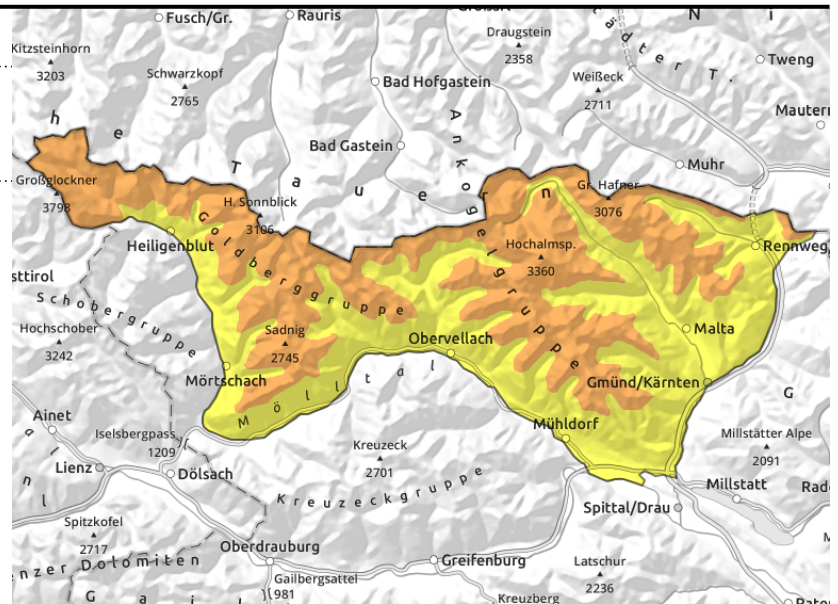


Exposition



19.03.2021**Glocknergruppe, Ankogelgruppe**

Waldgrenze

**Triebschneeablagerungen bleiben störanfällig**

Triebschneeablagerungen der vergangenen Tage und auch frisch Schneeverfrachtungen bleiben in allen Expositionen störanfällig. Eine Lawinenauslösung ist vor allem oberhalb der Waldgrenze bereits durch eine geringe Zusatzbelastung möglich. Immer wieder sind auch kleinere bis mittlere spontane Lockerschneelawinen möglich.

Schneedeckenaufbau

Die Schneeverfrachtungen der vergangenen Tage, welche in allen Expositionen zu finden sind, haben sich noch nicht gut mit der Altschneedecke verbinden können. An exponierten Stellen wo der Wind noch etwas kräftiger weht entstehen auch immer wieder frische Triebschneeablagerungen. Die harte und verharschte Altschneedecke, in der auch tieferliegende Schwachschichten vorhanden sind, ist weitgehend stabil.

Wetter

Unverändert liegen die Alpen in einer kalten und feuchten Nordströmung in der sich an der Alpennordseite noch Staueffekte ergeben und Kärnten etwas wetterbegünstigt ist. Daher gibt es am Freitag keine wesentliche Wetteränderung. Entlang des Tauernhauptkammes sind die Wolken dicht und vereinzelt sind Schneeschauer möglich. Bei nur schwachem Wind bleibt es kalt mit Temperaturen um -9 Grad in 2000 m.

Tendenz

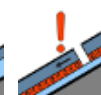
Auch am Samstag bleibt das Wetter unbeständig. Die Wolken bleiben dicht und hie und da muss auch mit leichten Schneeschauern gerechnet werden. Es bleibt kalt. Keine Änderung der Lawinengefahr.

Lawinenprobleme

Neuschnee



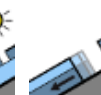
Triebschnee



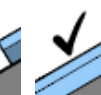
Altschnee



Nassschnee



Gleitschnee



Günstig

Gefahrenstufen

gering



mäßig



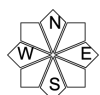
erheblich



groß

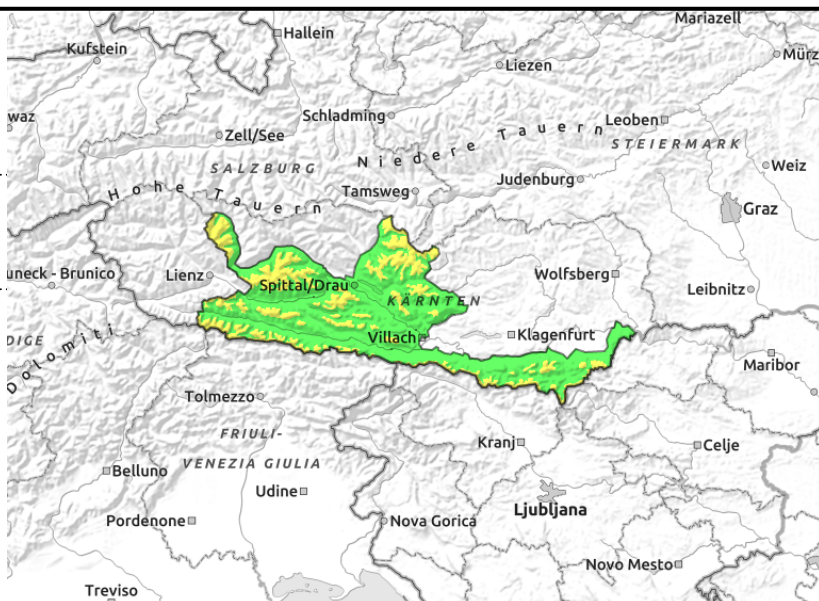
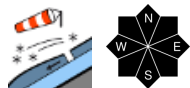


sehr groß

Exposition

19.03.2021

Nockberge, Kreuzekgruppe, Gailtaler Alpen Mitte, Gailtaler Alpen West, Lienzer Dolomiten, Karnische Alpen West, Karnische Alpen Mitte, Karnische Alpen Ost, Villacher Alpe, Karawanken West, Karawanken Mitte, Karawanken Ost, Schobergruppe



Tribschneeablagerungen bleibt störanfällig

Die Tribschneeablagerungen der vergangenen Tage sind vorsichtig zu beurteilen. Gefahrenstellen nehmen mit der Höhe zu. Eine Schneebrettauslösung ist eventuell auch bereits bei einer geringen Zusatzbelastung möglich. Auch wenn die Lawinen eine eher geringe Anrissmächtigkeit haben, besteht die Mitreißgefahr.

Schneedeckenaufbau

Die kleineren Schneeverfrachtungen der vergangenen Tage, welche in allen Expositionen zu finden sind, haben sich noch nicht gut mit der Altschneedecke verbinden können. Vereinzelt entstehen auch immer wieder frische kleinere Tribschneeablagerungen. Die harte und verharschte Altschneedecke ist weitgehend stabil.

Wetter

Unverändert liegen die Alpen in einer kalten und feuchten Nordströmung in der sich an der Alpennordseite noch Staueffekte ergeben und Kärnten etwas wetterbegünstigt ist. Die Sonne zeigt sich meist nur kurz. Bei nur schwachem Wind bleibt es kalt mit Temperaturen um -9 Grad in 2000 m.

Tendenz

Auch am Samstag bleibt das Wetter unbeständig. Die Wolken bleiben dicht und hie und da muss auch mit leichten Schneeschauern gerechnet werden. Es bleibt kalt. Keine Änderung der Lawinengefahr.

Lawinenprobleme



Gefahrenstufen

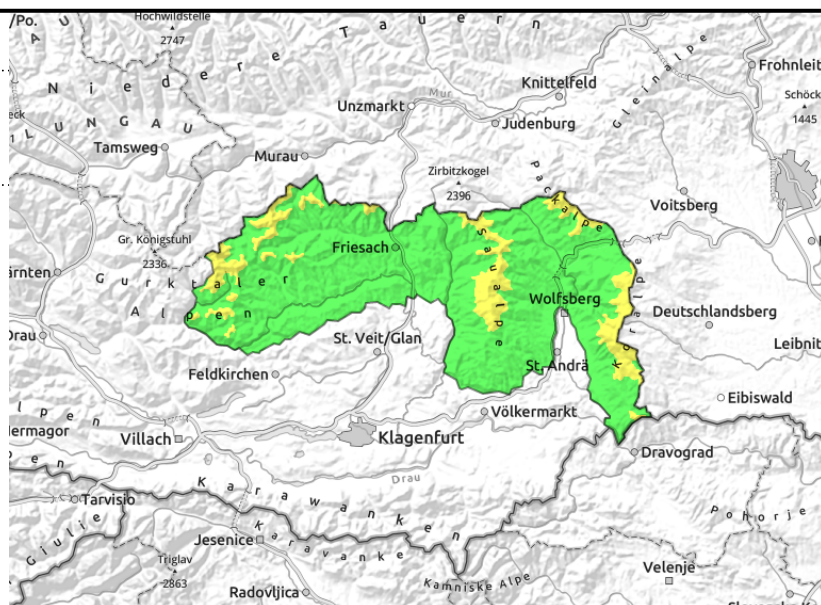
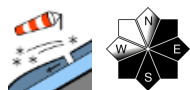


Exposition



19.03.2021**Saualpe, Gurktaler Alpen, Koralpe, Packalpe**

Waldgrenze

**Oberhalb der Waldgrenze herrscht noch mäßige Lawinengefahr**

Der Wind sorgt oberhalb der Waldgrenze immer wieder für frische Tribschneeablagerungen welche eventuell bereits durch eine geringe Zusatzbelastung gestört werden können.

Schneedeckenaufbau

Die Altschneedecke ist überwiegend gut gefestigt und stabil. Kleinere Tribschneeablagerungen der vergangenen Tage haben sich noch nicht gut mit der verharschten und harten Altschneedecke verbunden. In tiefen Lagen liegt kaum noch Schnee.

Wetter

Unverändert liegen die Alpen in einer kalten und feuchten Nordströmung in der sich an der Alpennordseite noch Staueffekte ergeben und Kärnten etwas wetterbegünstigt ist. Die Sonne zeigt sich meist nur kurz. Bei nur schwachem Wind bleibt es kalt mit Temperaturen um -3 Grad in 1500 m.

Tendenz

Auch am Samstag bleibt das Wetter unbeständig. Die Wolken bleiben dicht und hie und da muss auch mit leichten Schneeschauern gerechnet werden. Es bleibt kalt. Keine Änderung der Lawinengefahr.

Lawinenprobleme

Neuschnee

Tribschnee

Altschnee

Nassschnee

Gleitschnee

Günstig

Gefahrenstufen

1

2

3

4

5

gering

mäßig

erheblich

groß

sehr groß

Exposition