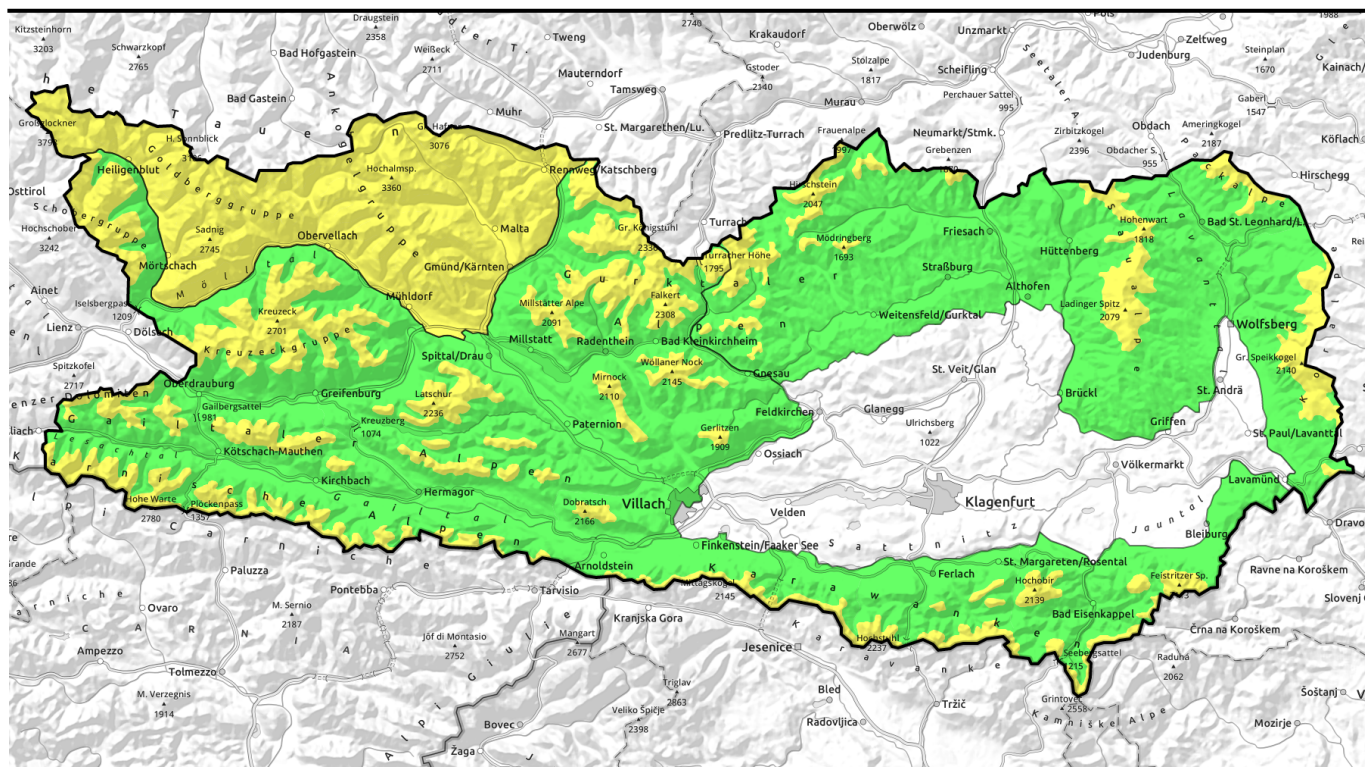











24.03.2021



Tribschneeablagerungen bilden die Hauptgefahr

	Glocknergruppe, Ankogelgruppe		
	2000 m Kreuzeckgruppe, Schobergruppe, Lienzer Dolomiten, Gailtaler Alpen Mitte, Villacher Alpen, Nockberge, Karnische Alpen West, Gailtaler Alpen West, Karnische Alpen Mitte, Karnische Alpen Ost, Karawanken West, Karawanken Ost, Karawanken Mitte		
	1800 m Saulpe, Gurktaler Alpen, Packalpe, Koralpe		

Lawinenprobleme

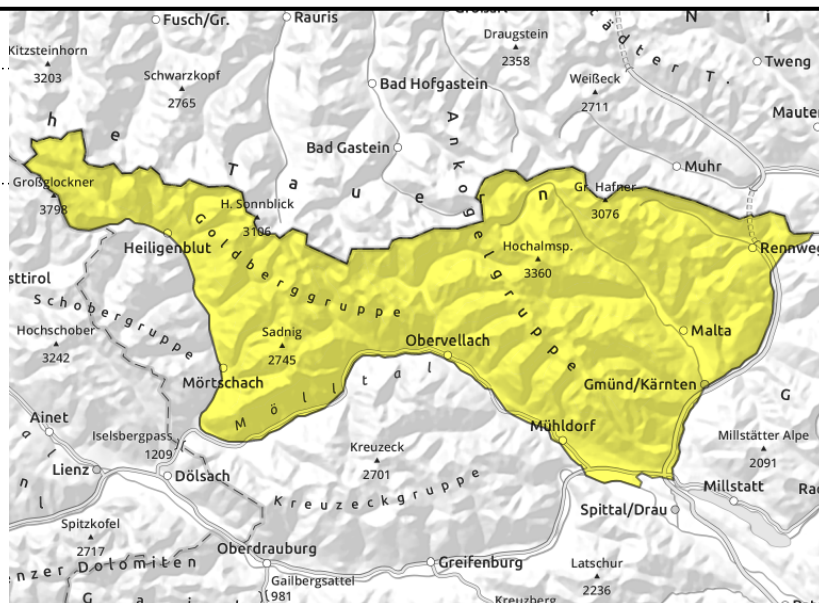
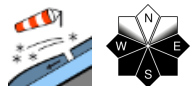


Gefahrenstufen



Exposition



24.03.2021**Glocknergruppe, Ankogelgruppe****Triebschnee ist noch das Hauptproblem**

Die Lawinengefahr wird allgemein mit Mäßig beurteilt. Eine Lawinenauslösung ist allgemein bei großer Zusatzbelastung, eventuell auch noch durch eine geringe Zusatzbelastung möglich. Mit zunehmender Nähe zur Landesgrenze und Höhe nehmen die Gefahrenstellen (Triebschneepakete) zu. Bei Einfahrten in steile Rinnen und Mulden ist noch Vorsicht geboten.

Schneedeckenaufbau

Der Triebschnee hat sich leicht setzen können, die Bindung zur Altschneedecke oder den lockeren Zwischenschichten ist aber noch etwas störanfälliger.

Wetter

Ein Hochdruckkeil erstreckt sich über weite Teile der Alpen. Wärmere Luftmassen strömen in den Ostalpenraum. Am Mittwoch scheint meist den ganzen Tag die Sonne. Der Wind weht schwach bis mäßig und die Temperaturen liegen zu Mittag in 2000 m um -4 Grad.

Tendenz

Am Donnerstag beginnt der Tag zunächst wolkenlos, im Tagesverlauf ziehen ein paar dünne Wolkenfelder durch. Es wird noch eine Spur milder. Die Lawinengefahr sinkt nur langsam.

Lawinenprobleme

Neuschnee

Triebschnee

Altschnee

Nassschnee

Gleitschnee

Günstig

Gefahrenstufen

1

2

3

4

5

gering

mäßig

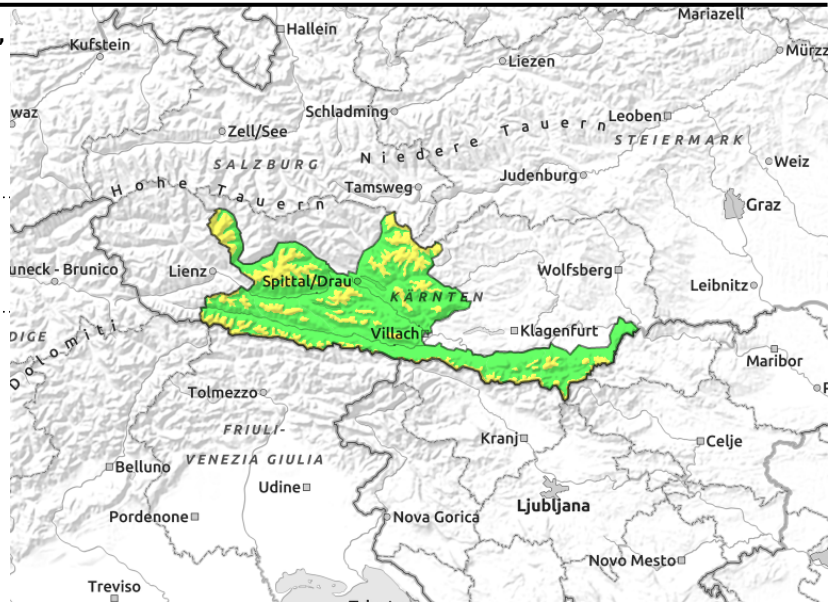
erheblich

groß

sehr groß

Exposition

The illustration shows a ship's compass rose with the cardinal directions N (North), E (East), S (South), and W (West) labeled. A lighthouse beam is shown shining from the top left towards the ship, passing over the compass rose.



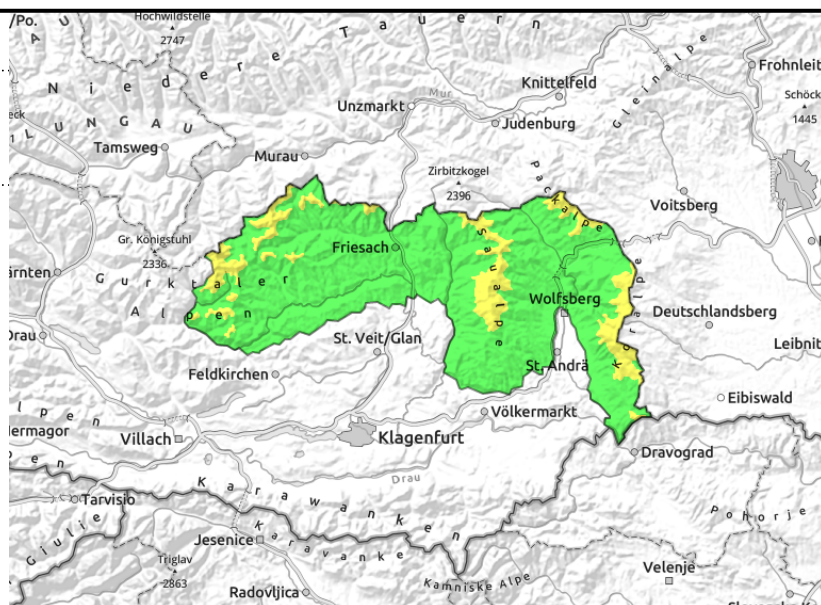
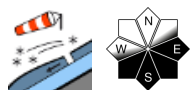
Am Donnerstag beginnt der Tag zunächst wolkenlos, im Tagesverlauf ziehen ein paar dünne Wolkenfelder durch. Es wird noch eine Spur milder. Die Lawinengefahr sinkt nur langsam.

Neuschnee Triebsschnee Altschnee Nassschnee Gleitschnee Günstig

1	2	3	4	5
gering	mäßig	erheblich	groß	sehr groß

24.03.2021**Saualpe, Gurktaler Alpen, Packalpe, Koralpe**

1800 m



In höheren Lagen vereinzelt noch etwas leichter zu störende Tribschneepakete

Eine Störung der kleineren Tribschneeablagerungen in Gipfelbereichen ist allgemein durch eine große, eventuell auch durch eine geringe Zusatzbelastung möglich.

Schneedeckenaufbau

Das Schneedeckenfundament ist stabil und kompakt. Darüber liegen kleinere Tribschneeablagerungen.

Wetter

Ein Hochdruckkeil erstreckt sich über weite Teile der Alpen. Wärmere Luftmassen strömen in den Ostalpenraum. Am Mittwoch ist es anfangs noch bewölkt, im Tagesverlauf wird es von Westen her freundlicher. Der Wind weht schwach bis mäßig und die Temperaturen liegen zu Mittag in 1500 m um die Null Grad.

Tendenz

Am Donnerstag beginnt der Tag zunächst wolkenlos, im Tagesverlauf ziehen ein paar dünne Wolkenfelder durch. Es wird noch eine Spur milder. Die Lawinengefahr sinkt nur langsam.

Lawinenprobleme



Neuschnee

Tribschnee

Altschnee

Nassschnee

Gleitschnee

Günstig

Gefahrenstufen



1

2

3

4

5

gering

mäßig

erheblich

groß

sehr groß

Exposition

