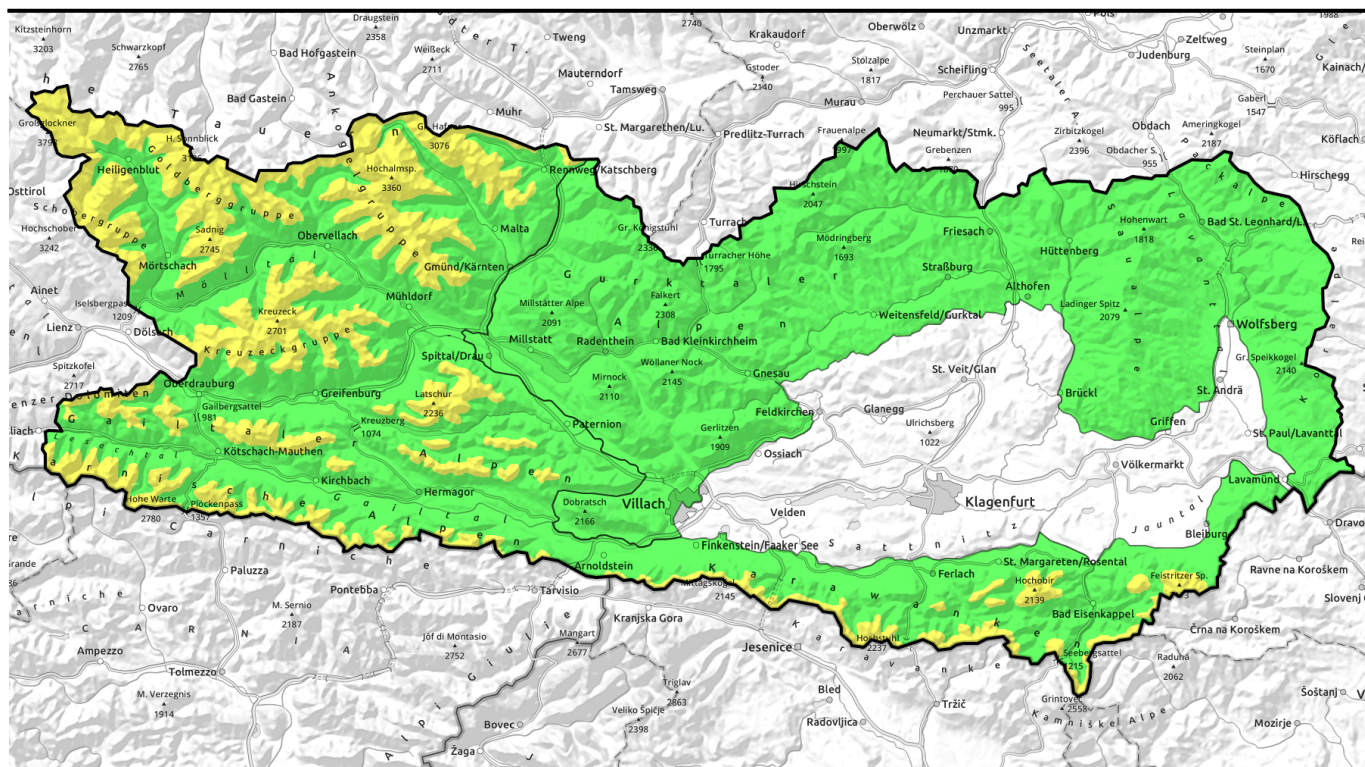


26.03.2021



## Schattseitiger Tribschnee und sonnseitiger Nassschnee

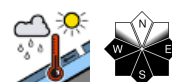


1800 m

Ankogelgruppe, Glocknergruppe, Schobergruppe, Kreuzeckgruppe, Gailtaler Alpen Mitte, Gailtaler Alpen West, Lienzer Dolomiten, Karnische Alpen West, Karnische Alpen Mitte, Karnische Alpen Ost, Karawanken West, Karawanken Mitte, Karawanken Ost



Nockberge, Villacher Alpe, Gurktaler Alpen, Saulalpe, Packalpe, Koralpe



### Lawinenprobleme



### Gefahrenstufen

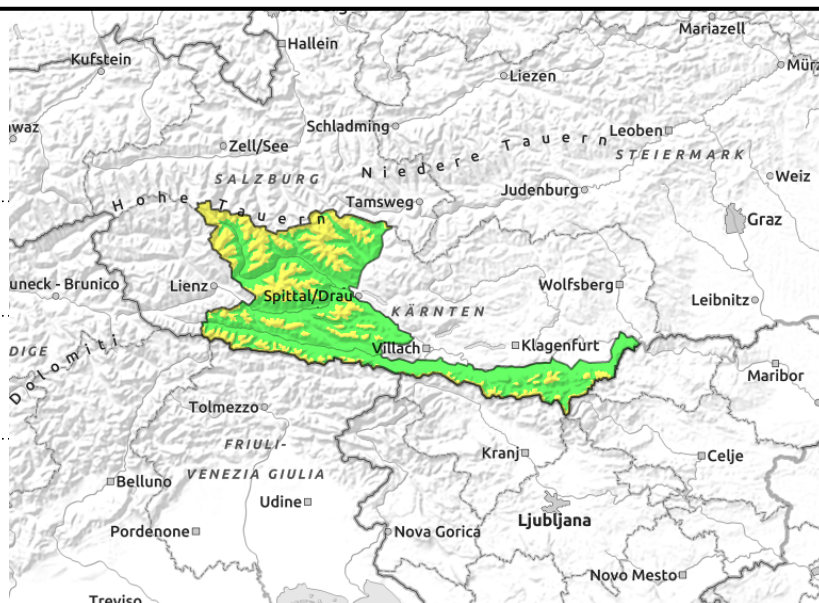
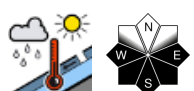
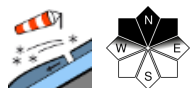


### Exposition



**26.03.2021**

Ankogelgruppe, Glocknergruppe, Schoberggruppe, Kreuzeckgruppe, Gailtaler Alpen Mitte, Gailtaler Alpen West, Lienzer Dolomiten, Karnische Alpen West, Karnische Alpen Mitte, Karnische Alpen Ost, Karawanken West, Karawanken Mitte, Karawanken Ost



## Tribschnee in höheren, schattseitigen Lagen und Nassschnee in sonnseitigen Expositionen

In sonnseitigen Expositionen wird die Schneedecke, nach einer nicht ganz klaren Nacht, bereits am Vormittag rasch feucht und nass und erleidet dadurch einen Festigkeitsverlust. In höheren Lagen, vor allem schattseitig, können Tribschneeablagerungen noch durch eine geringe Zusatzbelastung gestört werden.

### Schneedeckenaufbau

Die Schneedecke konnte sich verbreitet gut setzen und stabilisieren. In tieferen Lagen schreitet der Schmelzvorgang rasch voran. Mit Sonneneinstrahlung und Tageserwärmung wird die Schneedecke an sonnseitigen Hängen rasch feucht und nass. In schattseitigen, höheren Lagen konnten die Tribschneeablagerungen teilweise noch keine ausreichende Bindung zur Altschneedecke herstellen.

### Wetter

Das Wetter in Kärnten wird von Hochdruckeinfluss und milderen Luftmassen bestimmt. Am Freitag herrscht vormittags wieder sehr sonniges Wetter. Am Nachmittag machen sich ein paar Quellwolken bemerkbar, welche zwischen den Karnischen Alpen und den Hohen Tauern auch etwas dichter ausfallen können. Der Wind dreht auf Südwest und frischt am Vormittag etwas auf. Die Temperaturen erreichen in 2000 m +1 Grad.

### Tendenz

Am Samstag dürfte es zunehmend stärker bewölkt sein und lokalkönnen auch kurze Schauer möglich sein. Der Wind frischt vor allem am Nachmittag mäßig auf. Es bleibt mild. Die Lawinengefahr mit leichtem Tagesgang, der in den Folgetagen ausgeprägter wird, ändert sich kaum.

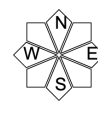
#### Lawinenprobleme

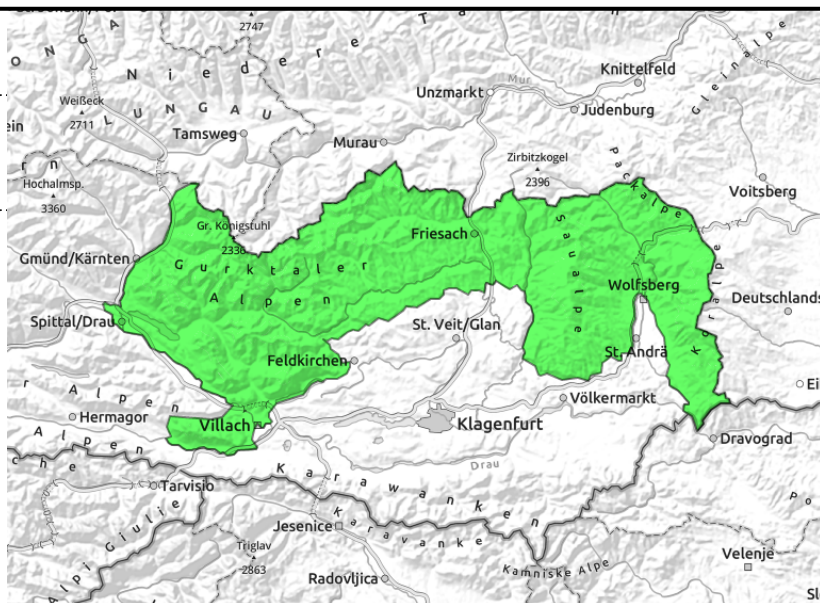
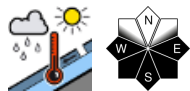


#### Gefahrenstufen



#### Exposition



**26.03.2021****Nockberge, Villacher Alpe, Gurktaler Alpen, Saualpe, Packalpe, Koralpe**

## Geringe Lawinengefahr mit sonnseitiger Durchfeuchtung

Die Lawinengefahr wird allgemein mit Gering beurteilt. Die Schneedecke hat sich gut gesetzt und ist kompakt. Mit den sehr milden Temperaturen und der Sonneneinstrahlung wird die Schneedecke bereits am Vormittag rasch feucht und auch nass und erleidet einen Festigkeitsverlust.

### Schneedeckenaufbau

Die Schneedecke ist stabil und kompakt. Die kleineren Tribschneepakete haben sich gut gesetzt und mit der Altschneedecke verbunden. Mit steigenden Temperaturen und Sonneneinstrahlung wird die Schneedecke bereits am Vormittag rasch feucht und auch nass.

### Wetter

Das Wetter in Kärnten wird von Hochdruckeinfluss und milderer Luftmassen bestimmt. Am Freitag herrscht vormittags wieder sehr sonniges Wetter. Am Nachmittag machen sich ein paar Quellwolken bemerkbar, welche zwischen den Karnischen Alpen und den Hohen Tauern auch etwas dichter ausfallen können. Der Wind dreht auf Südwest und frischt am Vormittag etwas auf. Die Temperaturen erreichen in 2000 m +1 Grad und in 1500 m bis +6 Grad.

### Tendenz

Am Samstag dürfte es zunehmend stärker bewölkt sein und lokalkönnen auch kurze Schauer möglich sein. Der Wind frischt vor allem am Nachmittag mäßig auf. Es bleibt mild. Die Lawinengefahr mit leichtem Tagesgang, der in den Folgetagen ausgeprägter wird, ändert sich kaum.

#### Lawinenprobleme



#### Gefahrenstufen



#### Exposition

