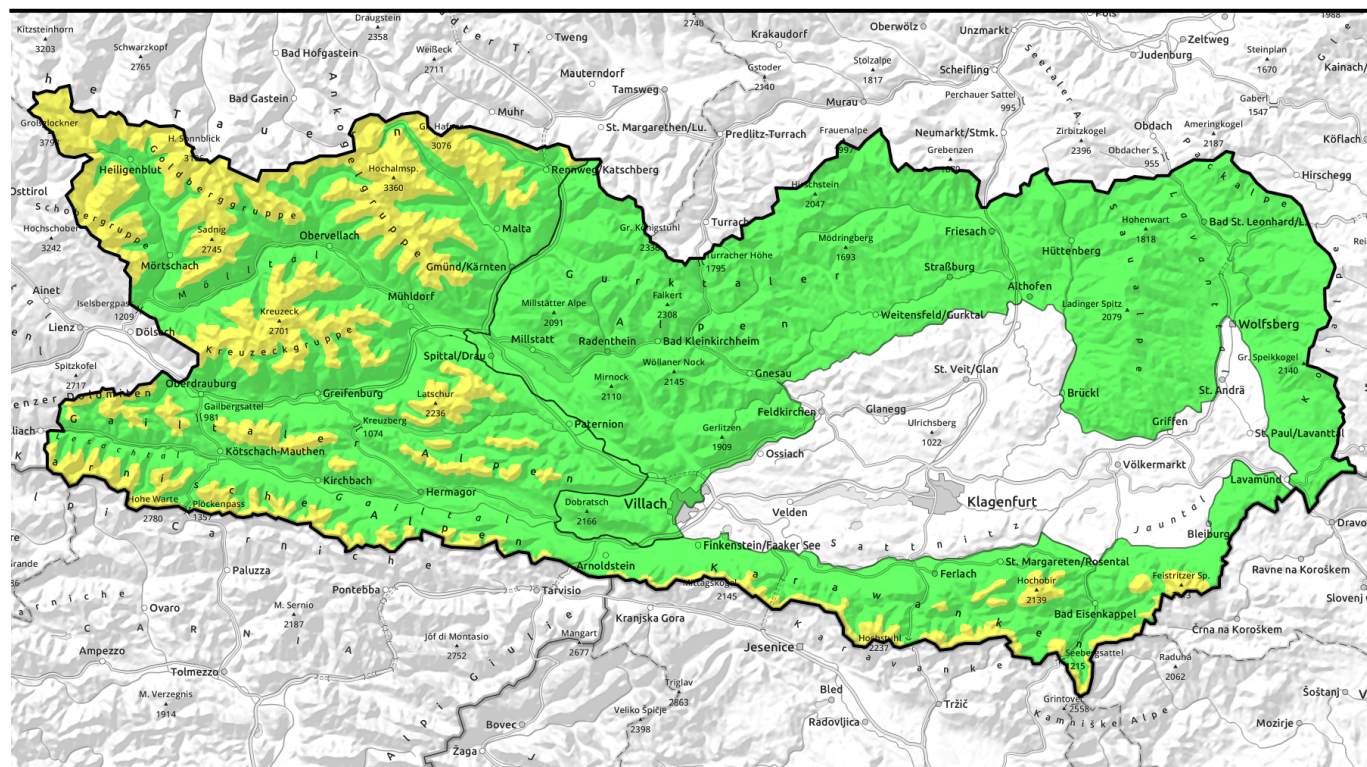


27.03.2021

Nordseitig Tribschnee beachten



2200 m

Ankogelgruppe, Glocknergruppe, Schobergruppe, Kreuzeckgruppe, Gailtaler Alpen Mitte, Gailtaler Alpen West, Lienzer Dolomiten, Karnische Alpen West, Karnische Alpen Mitte, Karnische Alpen Ost, Karawanken West, Karawanken Mitte, Karawanken Ost



Nockberge, Villacher Alpe, Gurktaler Alpen, Saulalpe, Packalpe, Koralpe



Lawinenprobleme



Neuschnee



Tribschnee



Altschnee



Nassschnee



Gleitschnee



Günstig

Gefahrenstufen



1

gering



2

mäßig



3

erheblich



4

groß



5

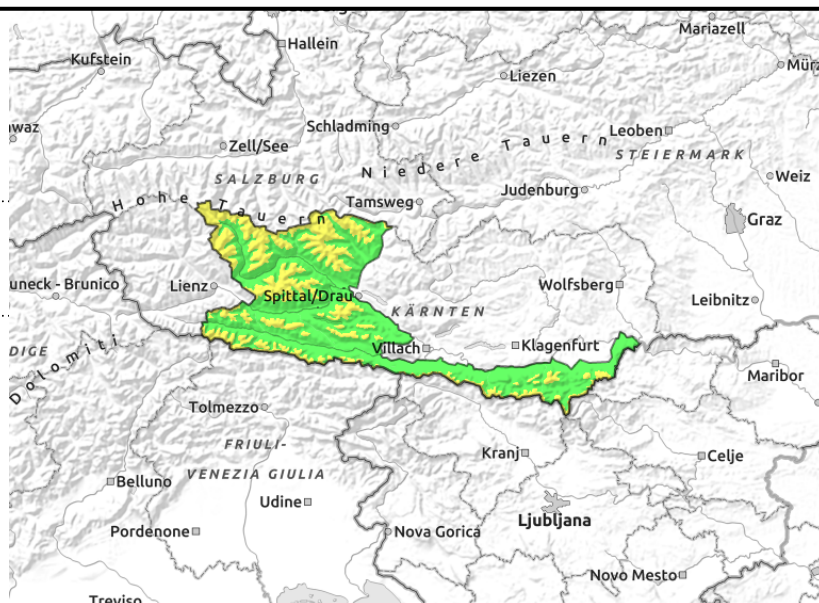
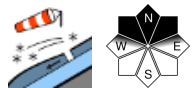
sehr groß

Exposition



27.03.2021

Ankogelgruppe, Glocknergruppe, Schoberggruppe, Kreuzeckgruppe, Gailtaler Alpen Mitte, Gailtaler Alpen West, Lienzer Dolomiten, Karnische Alpen West, Karnische Alpen Mitte, Karnische Alpen Ost, Karawanken West, Karawanken Mitte, Karawanken Ost



Schattseitige Tribschneepakete

Schattseitig sind ältere Tribschneepakete noch durch eine große Zusatzbelastung zu stören. Frische, kleine Tribschneepakete sind noch etwas leichter zu stören, jedoch ist die Verschüttungsgefahr, auf Grund der geringen Mächtigkeit, sehr gering.

Schneedeckenaufbau

Die Schneedecke ist verbreitet stabil. Sonnseitig ist die Wärme- und Sonneneinwirkung der letzten Tage deutlich merkbar. Schattseitig ist in höheren Lagen der Windeinfluss deutlich sichtbar. Nur wenige Zentimeter Neuschnee sind in höheren Lagen zu erwarten.

Wetter

Am Samstag nehmen die Wolken rasch zu und verdecken immer wieder die Sonne. Bis zum frühen Nachmittag fällt aber kein nennenswerter Niederschlag. Mit dem Durchzug einer Kaltfront werden Schauer häufiger. Bei mäßigem Südwestwind hat es zu Mittag in 2000 m um null Grad.

Tendenz

Am Sonntag sind die Wolken am Vormittag meist dicht. Ab Mittag ziehen die Wolken dann nach Südosten ab und es soll sich überall die Sonne durchsetzen. Mit mäßigem Westwind steigen die Temperaturen wieder an. Leichter Tagesgang der Lawinengefahr.

Lawinenprobleme

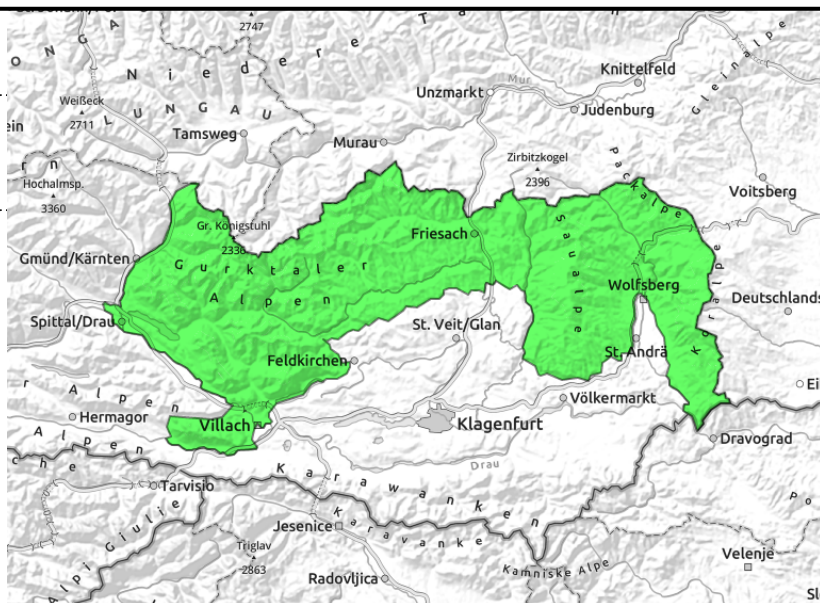
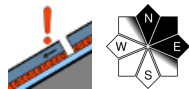


Gefahrenstufen



Exposition



27.03.2021**Nockberge, Villacher Alpe, Gurktaler Alpen, Saualpe, Packalpe, Koralpe**

Geringe Lawinengefahr

Die Lawinengefahr wird mit Gering beurteilt. Eine Lawinenauslösung ist am ehesten in im nordseitigen Steilgelände denkbar.

Schneedeckenaufbau

Die Schneedecke ist stabil und kompakt. Die kleineren Tribschneepakete haben sich gut gesetzt und mit der Altschneedecke verbunden.

Wetter

Am Samstag nehmen die Wolken rasch zu und verdecken die Sonne. Es dürfte aber überwiegend trocken bleiben und erst gegen Abend kann es mit Kaltfrontdurchzug ein paar Schauer geben. Der Wind aus nordwestlicher Richtung frischt auf. Es kühlt ab jedoch bleiben die Temperaturen in 1500 m deutlich im Plusbereich.

Tendenz

Am Sonntag sind die Wolken am Vormittag meist dicht. Ab Mittag ziehen die Wolken dann nach Südosten ab und es soll sich überall die Sonne durchsetzen. Mit mäßigem Westwind steigen die Temperaturen wieder an. Keine wesentlich Änderung der Lawinengefahr.

Lawinenprobleme



Gefahrenstufen



Exposition

