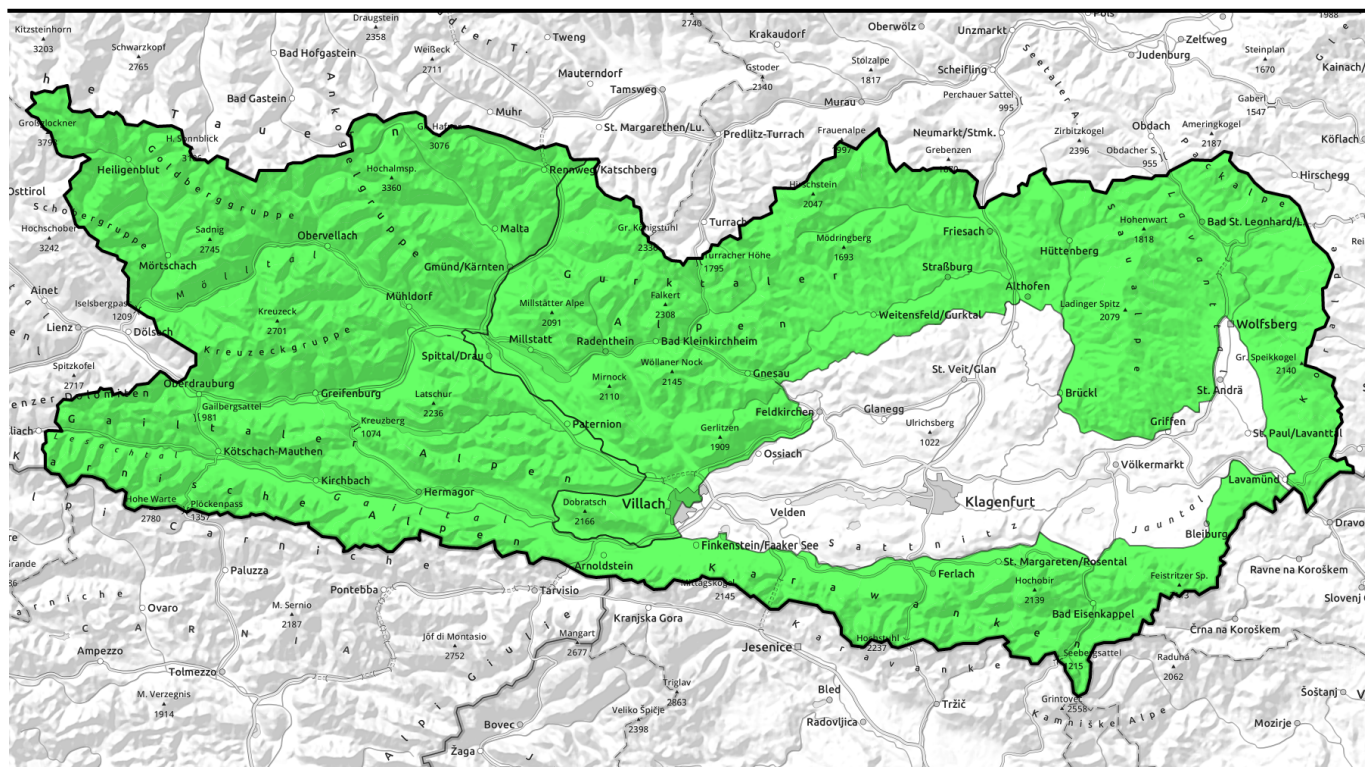


# 28.03.2021, Vormittag



## Leichter Tagesgang der Lawinengefahr



Ankogelgruppe, Glocknergruppe, Schobergruppe, Kreuzeckgruppe, Gailtaler Alpen Mitte, Gailtaler Alpen West, Lienzer Dolomiten, Karnische Alpen West, Karnische Alpen Mitte, Karnische Alpen Ost, Karawanken West, Karawanken Mitte, Karawanken Ost



Nockberge, Villacher Alpe, Gurktaler Alpen, Saulalpe, Packalpe, Koralpe



### Lawinenprobleme



Neuschnee



Triebschnee



Altschnee



Nassschnee

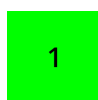


Gleitschnee

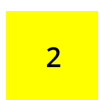


Günstig

### Gefahrenstufen



gering



mäßig



erheblich

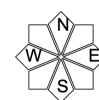


groß

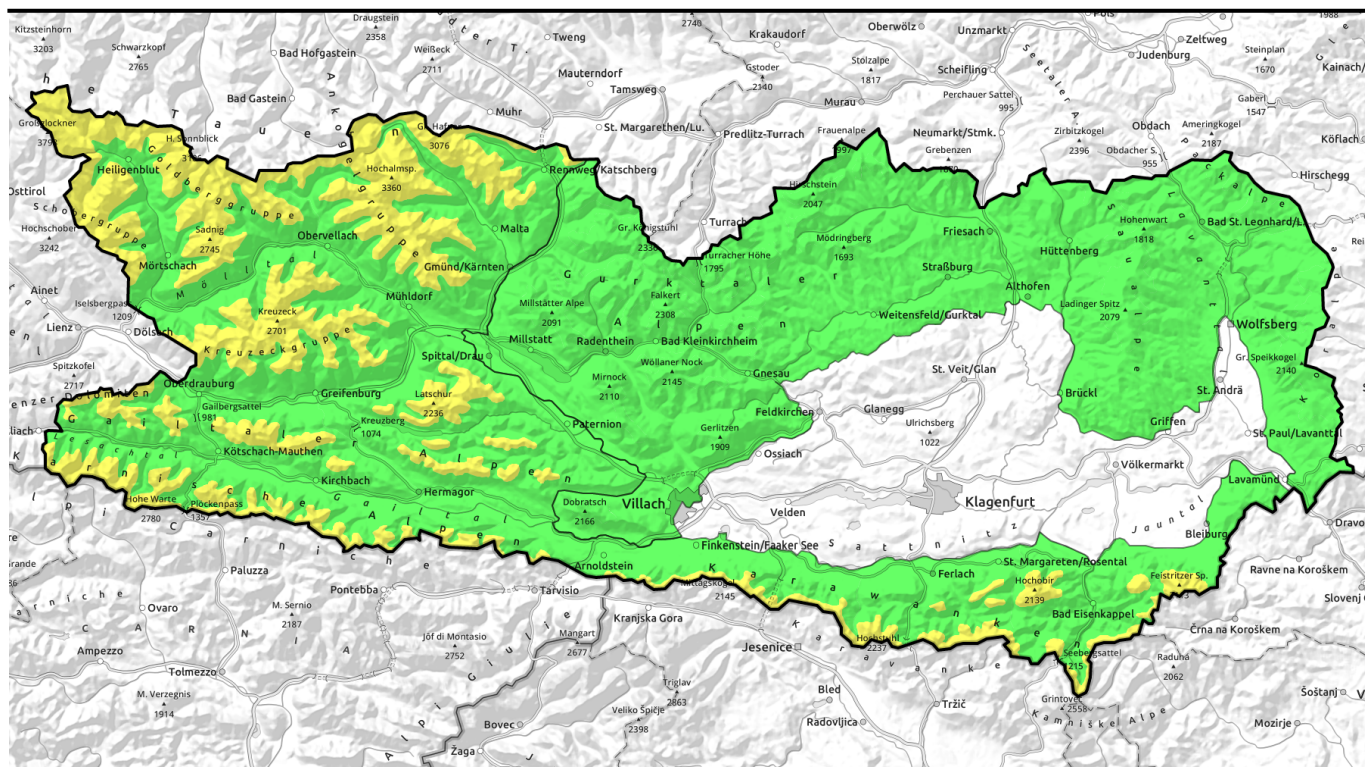


sehr groß

### Exposition



# 28.03.2021, Nachmittag



## Leichter Tagesgang der Lawinengefahr



2200 m

Ankogelgruppe, Glocknergruppe, Schobergruppe, Kreuzekgruppe, Gailtaler Alpen Mitte, Gailtaler Alpen West, Lienzer Dolomiten, Karnische Alpen West, Karnische Alpen Mitte, Karnische Alpen Ost, Karawanken West, Karawanken Mitte, Karawanken Ost



Nockberge, Villacher Alpe, Gurktaler Alpen, Saualpe, Packalpe, Koralpe



### Lawinenprobleme



Neuschnee



Triebschnee



Altschnee



Nassschnee



Gleitschnee



Günstig

### Gefahrenstufen



1 gering



2 mäßig



3 erheblich



4 groß



5 sehr groß

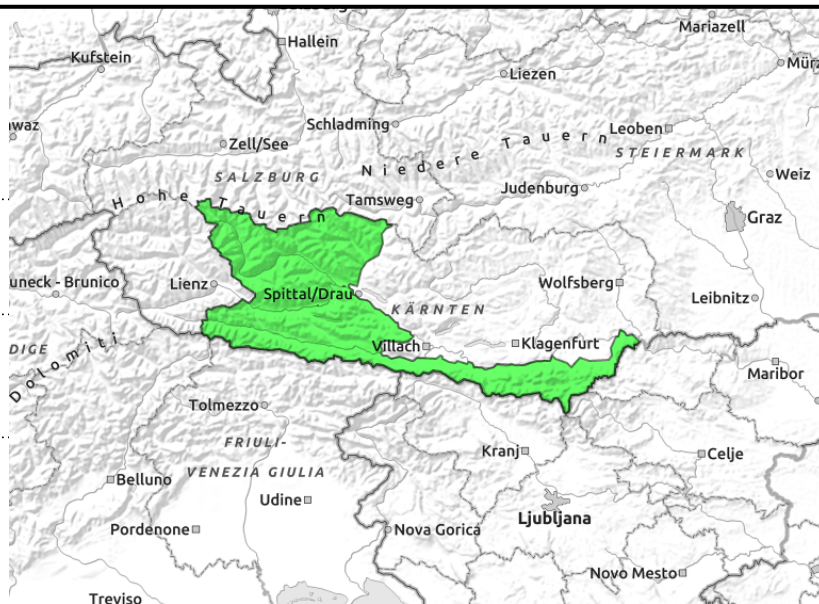
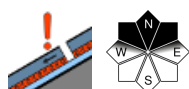
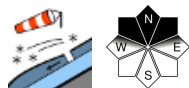
### Exposition





**28.03.2021, Vormittag**

Ankogelgruppe, Glocknergruppe, Schoberggruppe, Kreuzeckgruppe, Gailtaler Alpen Mitte, Gailtaler Alpen West, Lienzer Dolomiten, Karnische Alpen West, Karnische Alpen Mitte, Karnische Alpen Ost, Karawanken West, Karawanken Mitte, Karawanken Ost

**Leichter Tagesgang**

Am Vormittag sind die Bedingungen recht günstig. Mit der leichten Tageserwärmung wird die Schneedecke wieder aufgeweicht, der Festigkeitsverlust ist aber noch gering. Der geringe Neuschnee wurde vom Wind verfrachtet und hat frische Tribschneelinsen gebildet, welche allgemein nur durch eine große Zusatzbelastung zu stören sind.

**Schneedeckenaufbau**

Wenige Zentimeter Neuschnee sind vom Wind, in höheren Lagen, verfrachtet worden und haben Tribschneelinsen gebildet. Die Schneedecke ist verbreitet stabil. Sonnseitig ist die Wärme- und Sonneneinwirkung der letzten Tage deutlich merkbar. Schattseitig ist in höheren Lagen der Windeinfluss sichtbar.

**Wetter**

Nach einem Kaltfrontdurchzug steigt der Luftdruck wieder. Im Tagesverlauf ziehen die Wolken nach Südosten ab und in den meisten Gebirgsgruppen dürfte sich Sonnenschein durchsetzen. Mit mäßigem Westwind steigen die Temperaturen in 2000 m nach Werten von -3 Grad in der Früh auf +1 Grad zu Mittag an.

**Tendenz**

Der Montag bringt sonniges und zunehmend mildes Bergwetter. Bei nur wenigen dünnen Wolken und leichtem bis, in Hochlagen auch, mäßigem Wind Nordwestwind steigen die Temperaturen in 2000 m auf bis zu +6 Grad an. Tageszeitlichen Anstieg der Lawinengefahr beachten.

**Lawinenprobleme**

Neuschnee



Tribschnee



Altschnee



Nassschnee



Gleitschnee



Günstig

**Gefahrenstufen**

1

gering



2

mäßig



3

erheblich



4

groß



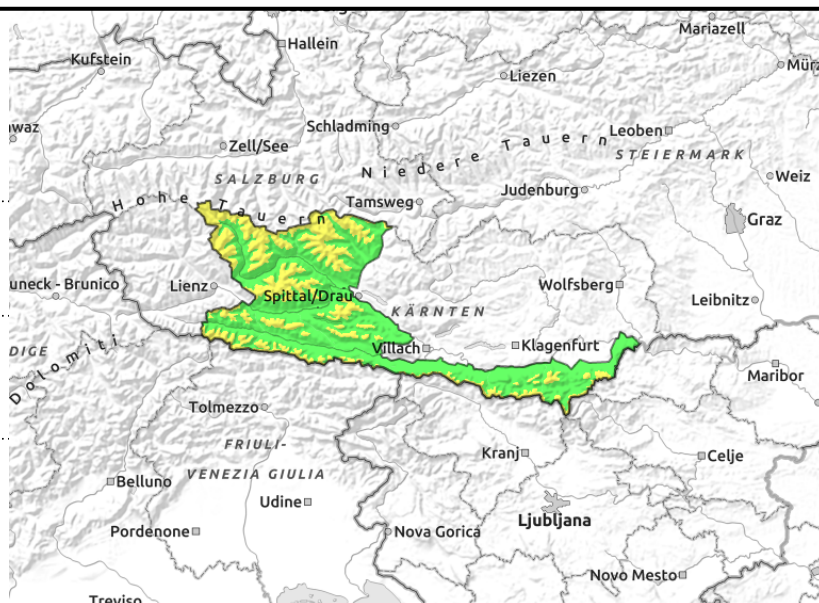
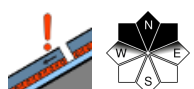
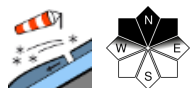
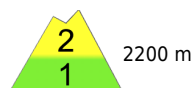
5

sehr groß

**Exposition**

**28.03.2021, Nachmittag**

Ankogelgruppe, Glocknergruppe, Schoberggruppe, Kreuzeckgruppe, Gailtaler Alpen Mitte, Gailtaler Alpen West, Lienzer Dolomiten, Karnische Alpen West, Karnische Alpen Mitte, Karnische Alpen Ost, Karawanken West, Karawanken Mitte, Karawanken Ost

**Leichter Tagesgang**

Am Vormittag sind die Bedingungen recht günstig. Mit der leichten Tageserwärmung wird die Schneedecke wieder aufgeweicht, der Festigkeitsverlust ist aber noch gering. Der geringe Neuschnee wurde vom Wind verfrachtet und hat frische Tribschneelinsen gebildet, welche allgemein nur durch eine große Zusatzbelastung zu stören sind.

**Schneedeckenaufbau**

Wenige Zentimeter Neuschnee sind vom Wind, in höheren Lagen, verfrachtet worden und haben Tribschneelinsen gebildet. Die Schneedecke ist verbreitet stabil. Sonnseitig ist die Wärme- und Sonneneinwirkung der letzten Tage deutlich merkbar. Schattseitig ist in höheren Lagen der Windeinfluss sichtbar.

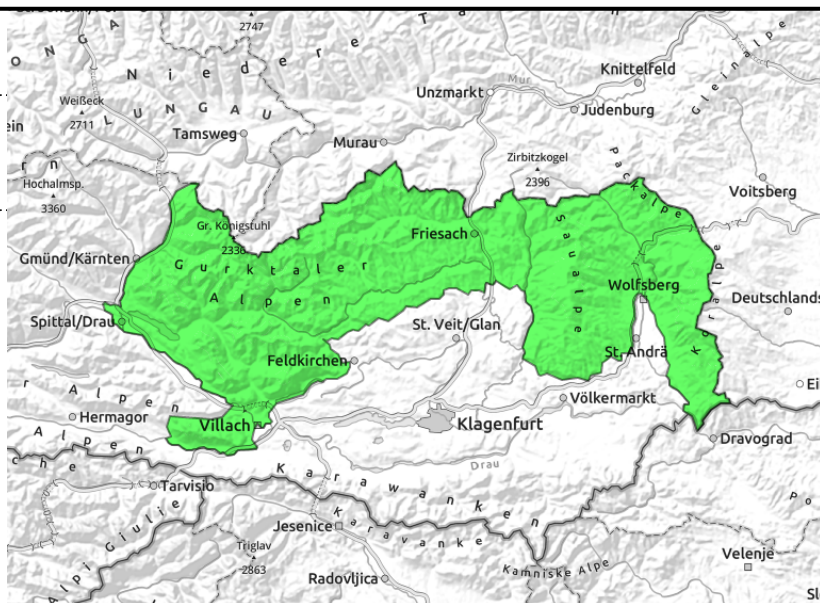
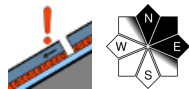
**Wetter**

Nach einem Kaltfrontdurchzug steigt der Luftdruck wieder. Im Tagesverlauf ziehen die Wolken nach Südosten ab und in den meisten Gebirgsgruppen dürfte sich Sonnenschein durchsetzen. Mit mäßigem Westwind steigen die Temperaturen in 2000 m nach Werten von -3 Grad in der Früh auf +1 Grad zu Mittag an.

**Tendenz**

Der Montag bringt sonniges und zunehmend mildes Bergwetter. Bei nur wenigen dünnen Wolken und leichtem bis, in Hochlagen auch, mäßigem Wind Nordwestwind steigen die Temperaturen in 2000 m auf bis zu +6 Grad an. Tageszeitlichen Anstieg der Lawinengefahr beachten.

**Lawinenprobleme****Gefahrenstufen****Exposition**

**28.03.2021****Nockberge, Villacher Alpe, Gurktaler Alpen, Saualpe, Packalpe, Koralpe**

## Geringe Lawinengefahr

Die Lawinengefahr wird mit Gering beurteilt. Eine Lawinenauslösung ist am ehesten in im nordseitigen Steilgelände denkbar.

## Schneedeckenaufbau

Die Schneedecke ist stabil und kompakt. Die angefeuchtete Schneedeckenoberfläche kann mit der Abkühlung einen schwachen Harschdeckel bilden.

## Wetter

Nach einem Kaltfrontdurchzug steigt der Luftdruck wieder. Im Tagesverlauf ziehen die Wolken nach Südosten ab und in den meisten Gebirgsgruppen dürfte sich Sonnenschein durchsetzen. Mit mäßigem Westwind steigen die Temperaturen in 1500 m nach Werten von -1 Grad in der Früh auf +5 Grad zu Mittag an.

## Tendenz

Der Montag bringt sonniges und zunehmend mildes Bergwetter. Bei nur wenigen dünnen Wolken und leichtem bis, in Hochlagen auch, mäßigem Wind Nordwestwind steigen die Temperaturen in 2000 m auf bis zu +6 Grad an. Tageszeitlichen Anstieg der Lawinengefahr beachten.

### Lawinenprobleme



### Gefahrenstufen



### Exposition

