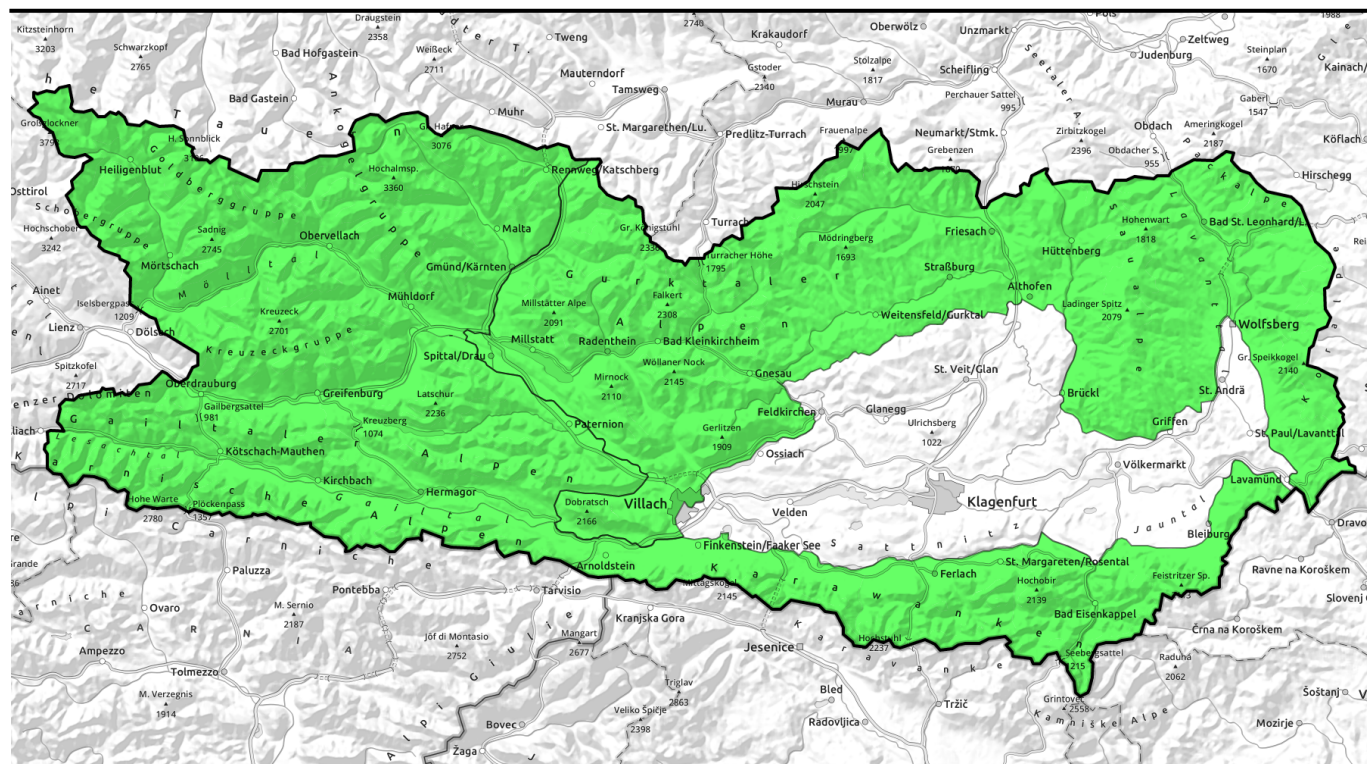
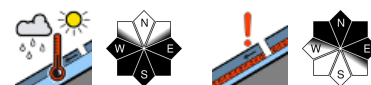


29.03.2021, Vormittag

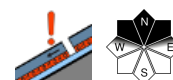
Tagesgang der Lawinengefahr beachten



Ankogelgruppe, Glocknergruppe, Schobergruppe, Kreuzeckgruppe, Gailtaler Alpen Mitte, Gailtaler Alpen West, Lienzer Dolomiten, Karnische Alpen West, Karnische Alpen Mitte, Karnische Alpen Ost, Karawanken West, Karawanken Mitte, Karawanken Ost



Nockberge, Villacher Alpe, Gurktaler Alpen, Saulalpe, Packalpe, Koralpe



Lawinenprobleme



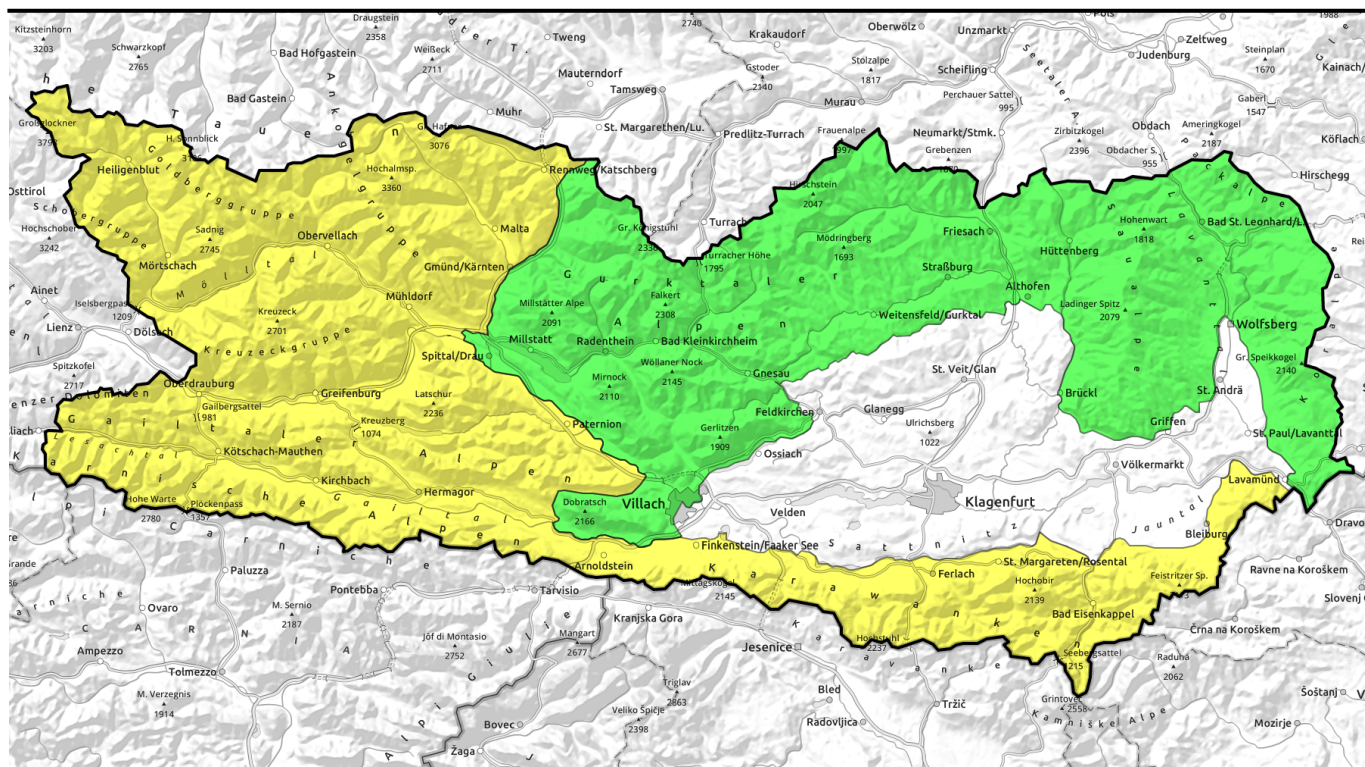
Gefahrenstufen



Exposition



29.03.2021, Nachmittag



Tagesgang der Lawinengefahr beachten



Ankogelgruppe, Glocknergruppe, Schobergruppe, Kreuzeckgruppe, Gailtaler Alpen Mitte, Gailtaler Alpen West, Lienzer Dolomiten, Karnische Alpen West, Karnische Alpen Mitte, Karnische Alpen Ost, Karawanken West, Karawanken Mitte, Karawanken Ost



Nockberge, Villacher Alpe, Gurktaler Alpen, Saualpe, Packalpe, Koralpe



Lawinenprobleme



Neuschnee



Triebschnee



Altschnee



Nassschnee



Gleitschnee



Günstig

Gefahrenstufen



gering



mäßig



erheblich



groß



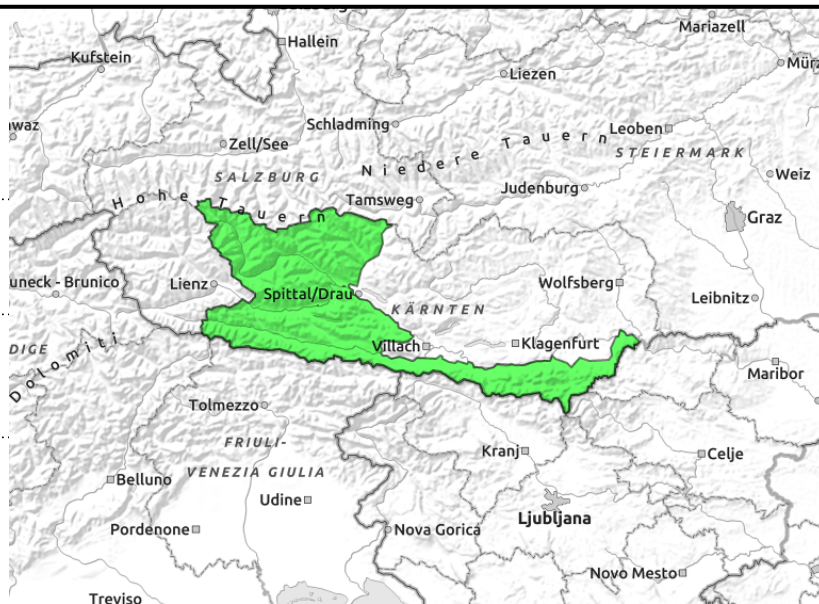
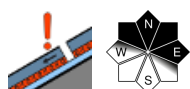
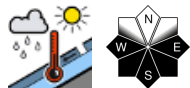
sehr groß

Exposition



29.03.2021, Vormittag

Ankogelgruppe, Glocknergruppe, Schoberggruppe, Kreuzeckgruppe, Gailtaler Alpen Mitte, Gailtaler Alpen West, Lienzner Dolomiten, Karnische Alpen West, Karnische Alpen Mitte, Karnische Alpen Ost, Karawanken West, Karawanken Mitte, Karawanken Ost

**Im Tagesverlauf steigt die Lawinengefahr auf mäßig an**

Am Vormittag sind die Bedingungen recht günstig. Mit der Tageserwärmung und Sonneneinstrahlung wird die Schneedecke rasch feucht und auch nass. In hochalpinen Lagen gibt es auch noch störanfälligere Tribschneeablagerungen in schattseitigen Expositionen. Mit milden Temperaturen und Sonneneinstrahlung kann auch wieder Gleitschnee in tieferen Lagen aktiviert werden.

Schneedeckenaufbau

Die Schneedecke ist verbreitet stabil. Sonnseitig ist die Wärme- und Sonneneinwirkung der vergangenen Tage deutlich merkbar. Schattseitig ist in höheren Lagen der Windeinfluss sichtbar. Mit milden Temperaturen wird die Schneedeckenoberfläche, welche bei klaren Nachtstunden tragfähig verharschen kann, rasch aufgeweicht und feucht. Tiefe Lagen sind meist schneefrei.

Wetter

Für einige Tage stellt sich eine stabile Hochdruckphase ein. Bei sehr sonnigem und zunehmend mildem Bergwetter weht schwacher bis mäßiger Nordwestwind und die Temperaturen steigen in 2000 m, zu Mittag, auf +6 Grad.

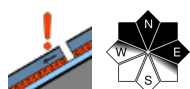
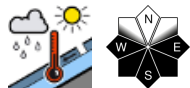
Tendenz

Am Dienstag zeigen sich kaum Wolken am Himmel und bei schwachem Wind wird es mit +7 Grad in 2000 m noch eine Spur milder. Tagesgang der Lawinengefahr.

Lawinenprobleme**Gefahrenstufen****Exposition**

29.03.2021, Nachmittag

Ankogelgruppe, Glocknergruppe, Schoberggruppe, Kreuzeckgruppe, Gailtaler Alpen Mitte, Gailtaler Alpen West, Lienzer Dolomiten, Karnische Alpen West, Karnische Alpen Mitte, Karnische Alpen Ost, Karawanken West, Karawanken Mitte, Karawanken Ost

**Im Tagesverlauf steigt die Lawinengefahr auf mäßig an**

Am Vormittag sind die Bedingungen recht günstig. Mit der Tageserwärmung und Sonneneinstrahlung wird die Schneedecke rasch feucht und auch nass. In hochalpinen Lagen gibt es auch noch störanfälligere Tribschneeablagerungen in schattseitigen Expositionen. Mit milden Temperaturen und Sonneneinstrahlung kann auch wieder Gleitschnee in tieferen Lagen aktiviert werden.

Schneedeckenaufbau

Die Schneedecke ist verbreitet stabil. Sonnseitig ist die Wärme- und Sonneneinwirkung der vergangenen Tage deutlich merkbar. Schattseitig ist in höheren Lagen der Windeinfluss sichtbar. Mit milden Temperaturen wird die Schneedeckenoberfläche, welche bei klaren Nachtstunden tragfähig verharshen kann, rasch aufgeweicht und feucht. Tiefe Lagen sind meist schneefrei.

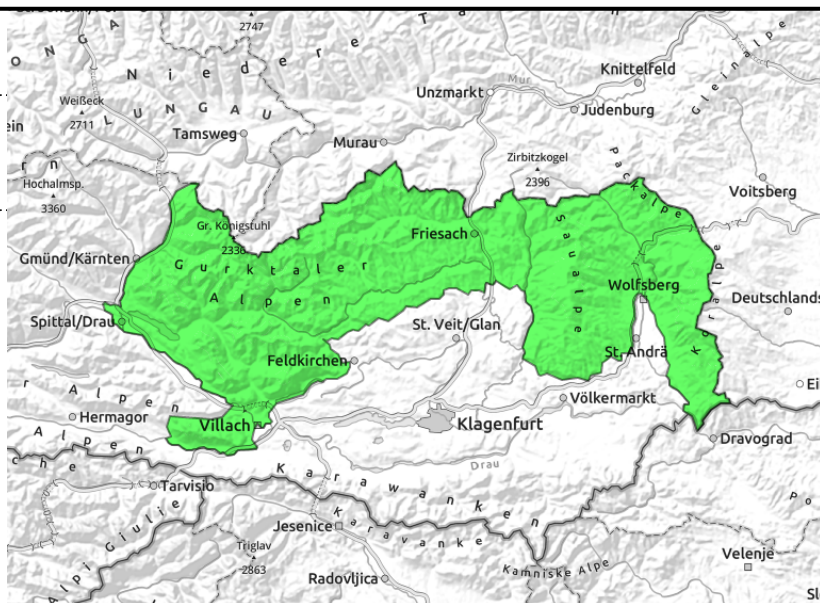
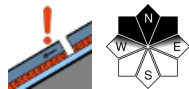
Wetter

Für einige Tage stellt sich eine stabile Hochdruckphase ein. Bei sehr sonnigem und zunehmend mildem Bergwetter weht schwacher bis mäßiger Nordwestwind und die Temperaturen steigen in 2000 m, zu Mittag, auf +6 Grad.

Tendenz

Am Dienstag zeigen sich kaum Wolken am Himmel und bei schwachem Wind wird es mit +7 Grad in 2000 m noch eine Spur milder. Tagesgang der Lawinengefahr.

Lawinenprobleme**Gefahrenstufen****Exposition**

29.03.2021**Nockberge, Villacher Alpe, Gurktaler Alpen, Saualpe, Packalpe, Koralpe**

Geringe Lawinengefahr

Die Lawinengefahr wird mit Gering beurteilt. Eine Lawinenauslösung ist am ehesten in im nordseitigen Steilgelände denkbar. Im Tagesverlauf wird die Schneedecke rasch feucht und nass.

Schneedeckenaufbau

Die Schneedecke ist stabil und kompakt. In den Nachtstunden hat sich ein tragfähiger Harschdeckel bilden können, der aber rasch wieder aufgeweicht wird. Tiefe Lagen sind schneefrei.

Wetter

Für einige Tage stellt sich eine stabile Hochdruckphase ein. Bei sehr sonnigem und zunehmend mildem Bergwetter weht schwacher bis mäßiger Nordwestwind und die Temperaturen steigen in 2000 m, zu Mittag, auf +6 Grad.

Tendenz

Am Dienstag zeigen sich kaum Wolken am Himmel und bei schwachem Wind wird es mit +7 Grad in 2000 m noch eine Spur milder. Tagesgang der Lawinengefahr

Lawinenprobleme



Gefahrenstufen



Exposition

