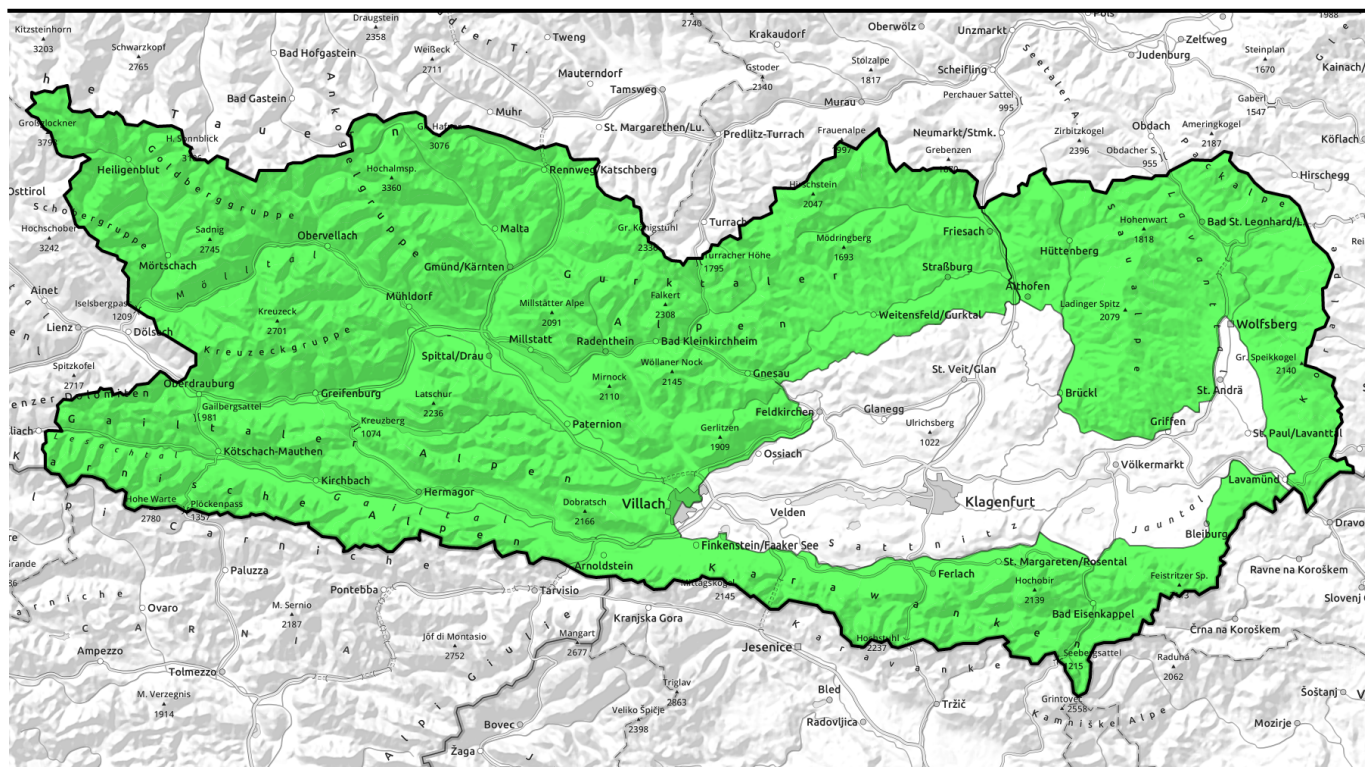


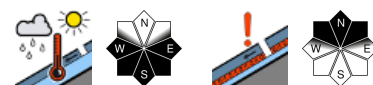
30.03.2021, Vormittag



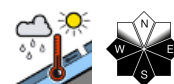
Tageszeitlicher Anstieg der Lawinengefahr



Glocknergruppe, Ankogelgruppe, Schobergruppe, Kreuzeckgruppe, Nockberge, Lienzer Dolomiten, Karnische Alpen West, Karnische Alpen Mitte, Gailtaler Alpen West, Gailtaler Alpen Mitte, Villacher Alpen Ost, Karawanken West, Karawanken Mitte, Karawanken Ost, Gurktaler Alpen



Saualpe, Packalpe, Koralpe



Lawinenprobleme



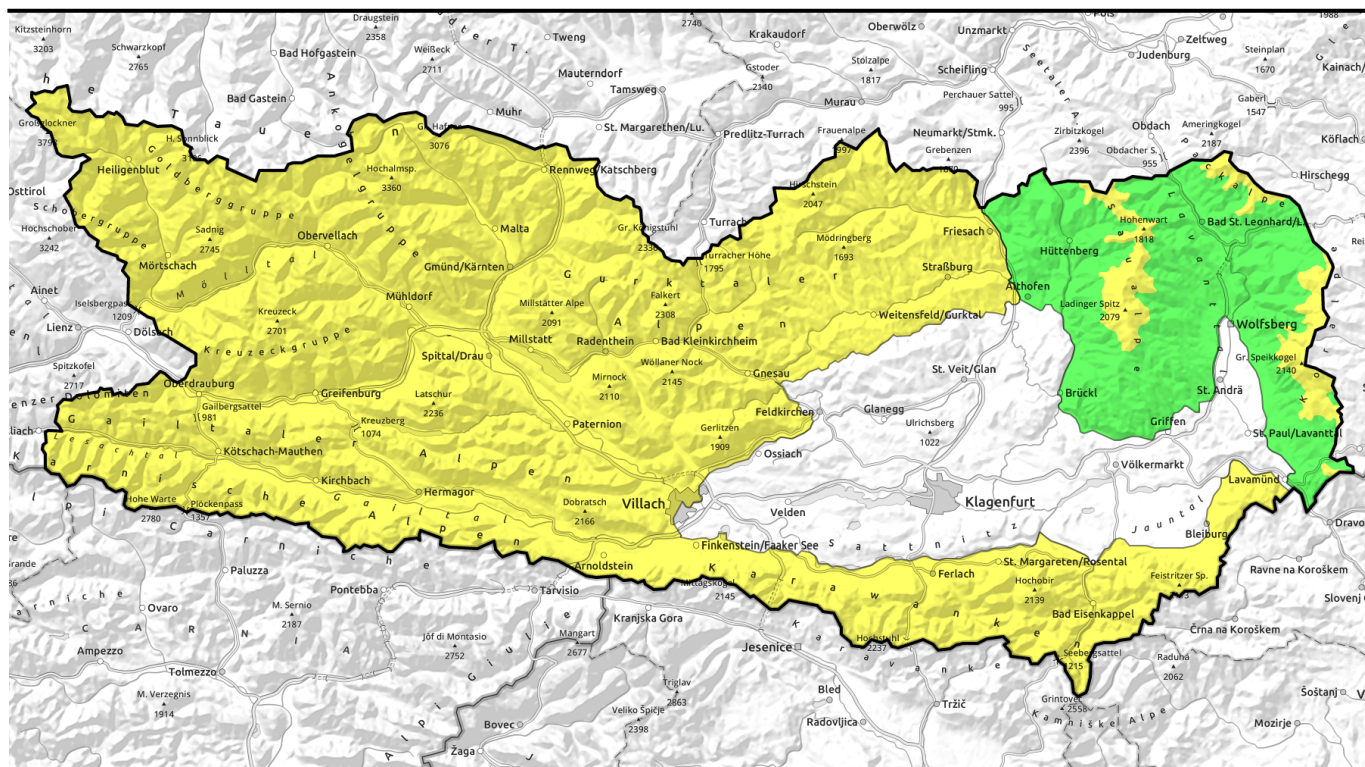
Gefahrenstufen



Exposition



30.03.2021, Nachmittag



Tageszeitlicher Anstieg der Lawinengefahr



Glocknergruppe, Ankogelgruppe, Schobergruppe, Kreuzekgruppe, Nockberge, Lienzer Dolomiten, Karnische Alpen West, Karnische Alpen Mitte, Gailtaler Alpen West, Gailtaler Alpen Mitte, Villacher Alpe, Karnische Alpen Ost, Karawanken West, Karawanken Mitte, Karawanken Ost, Gurktaler Alpen



Saualpe, Packalpe, Koralpe



1600 m

Lawinenprobleme



Neuschnee



Triebschnee



Altschnee



Nassschnee



Gleitschnee



Günstig

Gefahrenstufen



gering



mäßig



erheblich



groß



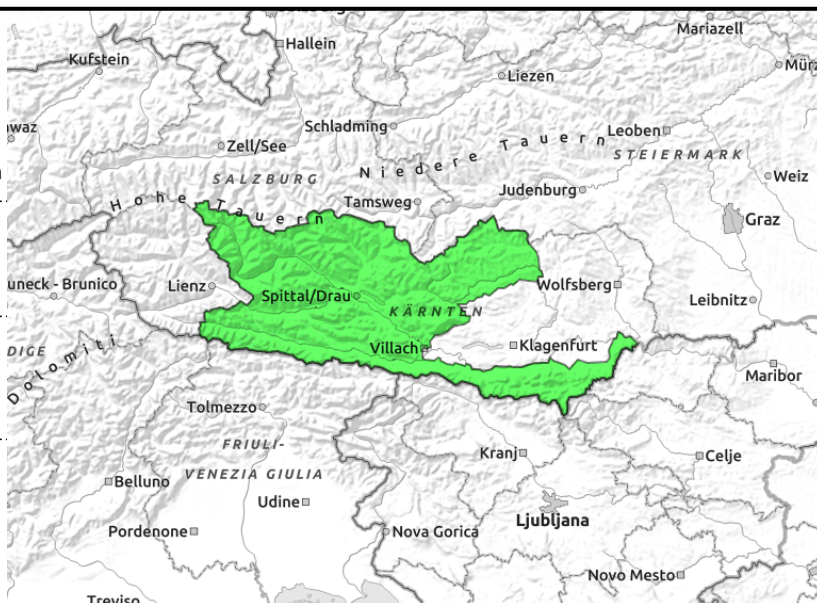
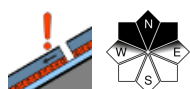
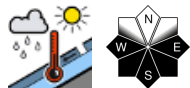
sehr groß

Exposition



30.03.2021, Vormittag

Glocknergruppe, Ankogelgruppe, Schoberggruppe, Kreuzeckgruppe, Nockberge, Lienzer Dolomiten, Karnische Alpen West, Karnische Alpen Mitte, Gailtaler Alpen West, Gailtaler Alpen Mitte, Villacher Alpe, Karnische Alpen Ost, Karawanken West, Karawanken Mitte, Karawanken Ost, Gurktaler Alpen

**Tageszeitlicher Anstieg der Lawinengefahr**

Die Lawinengefahr unterliegt einem Tagesgang. Vormittags sind die Bedingungen noch sehr günstig, aber mit Anstieg der Temperaturen und an sonnseitigen Expositionen, mit direkter Sonneneinstrahlung verliert die Schneedecke an Festigkeit. Damit sind auch spontane Lawinen, auch große, zu erwarten und die Lawinengefahr steigt an.

Schneedeckenaufbau

Während der Nachtstunden hat es verbreitet gut abstrahlen können und es hat sich eine Schmelzharschküste gebildet. Mit sehr milden Temperaturen und Sonneneinstrahlung weicht diese rasch auf und die Schneedecke wird feucht bis nass.

Wetter

Ein kräftiges Hochdruckgebiet sorgt für ruhiges, sehr sonniges und außergewöhnlich mildes Wetter. Der Wind weht meist nur schwach, in exponierten Lagen auch mäßig, es wird mit +8 Grad in 2000 m außergewöhnlich mild.

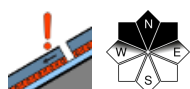
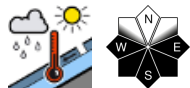
Tendenz

Am Mittwoch setzt sich der Hochdruckeinfluss mit mildem Bergwetter fort. Bei nur schwachem Wind steigen die Temperaturen in 2000 m zu Mittag auf +7 Grad. Tagesgang der Lawinengefahr beachten.

Lawinenprobleme**Gefahrenstufen****Exposition**

30.03.2021, Nachmittag

Glocknergruppe, Ankogelgruppe, Schoberggruppe, Kreuzeckgruppe, Nockberge, Lienzer Dolomiten, Karnische Alpen West, Karnische Alpen Mitte, Gailtaler Alpen West, Gailtaler Alpen Mitte, Villacher Alpe, Karnische Alpen Ost, Karawanken West, Karawanken Mitte, Karawanken Ost, Gurktaler Alpen



Tageszeitlicher Anstieg der Lawinengefahr

Die Lawinengefahr unterliegt einem Tagesgang. Vormittags sind die Bedingungen noch sehr günstig, aber mit Anstieg der Temperaturen und an sonnseitigen Expositionen, mit direkter Sonneneinstrahlung verliert die Schneedecke an Festigkeit. Damit sind auch spontane Lawinen, auch große, zu erwarten und die Lawinengefahr steigt an.

Schneedeckenaufbau

Während der Nachtstunden hat es verbreitet gut abstrahlen können und es hat sich eine Schmelzharschkruste gebildet. Mit sehr milden Temperaturen und Sonneneinstrahlung weicht diese rasch auf und die Schneedecke wird feucht bis nass.

Wetter

Ein kräftiges Hochdruckgebiet sorgt für ruhiges, sehr sonniges und außergewöhnlich mildes Wetter. Der Wind weht meist nur schwach, in exponierten Lagen auch mäßig, es wird mit +8 Grad in 2000 m außergewöhnlich mild.

Tendenz

Am Mittwoch setzt sich der Hochdruckeinfluss mit mildem Bergwetter fort. Bei nur schwachem Wind steigen die Temperaturen in 2000 m zu Mittag auf +7 Grad. Tagesgang der Lawinengefahr beachten.

Lawinenprobleme

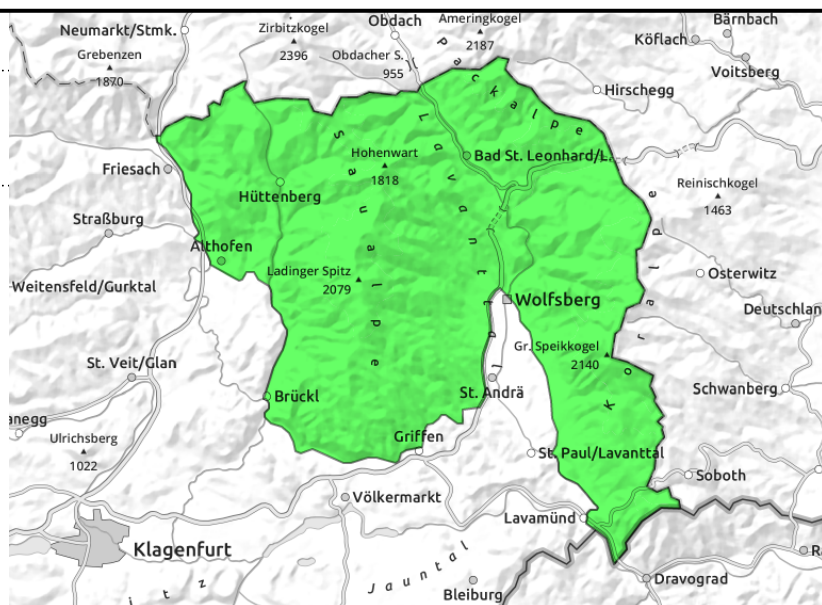
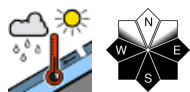


Gefahrenstufen



Exposition



30.03.2021, Vormittag**Saualpe, Packalpe, Koralpe****Tageszeitlicher Anstieg der Lawinengefahr**

Mit tageszeitlichem Anstieg der Temperaturen und Sonneneinstrahlung steigt auch die Lawinengefahr. Allgemein herrschen recht günstige Bedingungen mit einer tageszeitlichen Durchfeuchtung der Schneedecke und einem damit verbundenen Festigkeitsverlust der Schneedecke.

Schneedeckenaufbau

Die Schneedecke ist stabil und kompakt, wird aber durch milde Temperaturen und Sonneneinstrahlung rasch durchfeuchtet und durchnässt und verliert damit an Festigkeit.

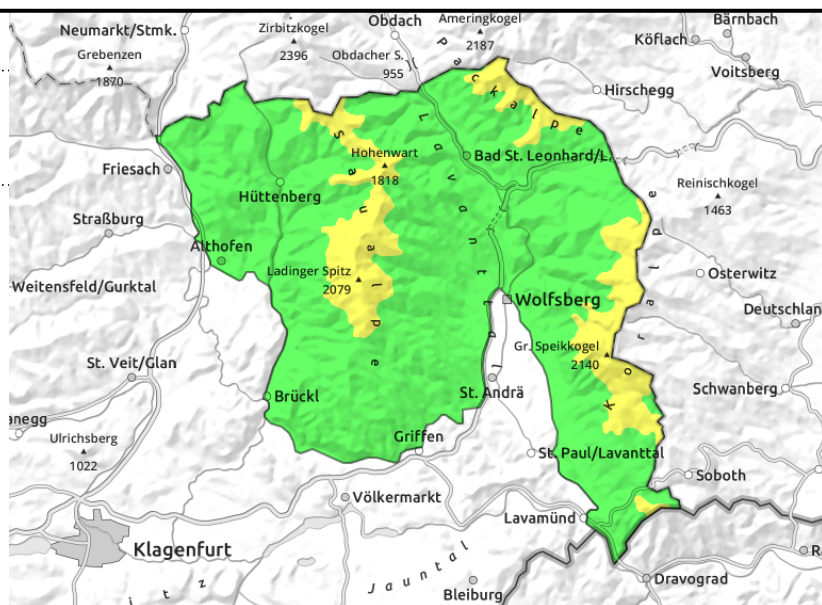
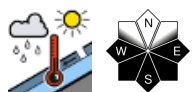
Wetter

Ein kräftiges Hochdruckgebiet sorgt für ruhiges, sehr sonniges und außergewöhnlich mildes Wetter. Der Wind weht meist nur schwach, wird es mit bis zu +15 Grad in 1500 m außergewöhnlich mild.

Tendenz

Am Mittwoch setzt sich der Hochdruckeinfluss mit mildem Bergwetter fort. Bei nur schwachem Wind steigen die Temperaturen in 2000 m zu Mittag auf +7 Grad. Tagesgang der Lawinengefahr.

Lawinenprobleme**Gefahrenstufen****Exposition**

30.03.2021, Nachmittag**Saualpe, Packalpe, Koralpe****Tageszeitlicher Anstieg der Lawinengefahr**

Mit tageszeitlichem Anstieg der Temperaturen und Sonneneinstrahlung steigt auch die Lawinengefahr. Allgemein herrschen recht günstige Bedingungen mit einer tageszeitlichen Durchfeuchtung der Schneedecke und einem damit verbundenen Festigkeitsverlust der Schneedecke.

Schneedeckenaufbau

Die Schneedecke ist stabil und kompakt, wird aber durch milde Temperaturen und Sonneneinstrahlung rasch durchfeuchtet und durchnässt und verliert damit an Festigkeit.

Wetter

Ein kräftiges Hochdruckgebiet sorgt für ruhiges, sehr sonniges und außergewöhnlich mildes Wetter. Der Wind weht meist nur schwach, wird es mit bis zu +15 Grad in 1500 m außergewöhnlich mild.

Tendenz

Am Mittwoch setzt sich der Hochdruckeinfluss mit mildem Bergwetter fort. Bei nur schwachem Wind steigen die Temperaturen in 2000 m zu Mittag auf +7 Grad. Tagesgang der Lawinengefahr.

Lawinenprobleme**Gefahrenstufen****Exposition**