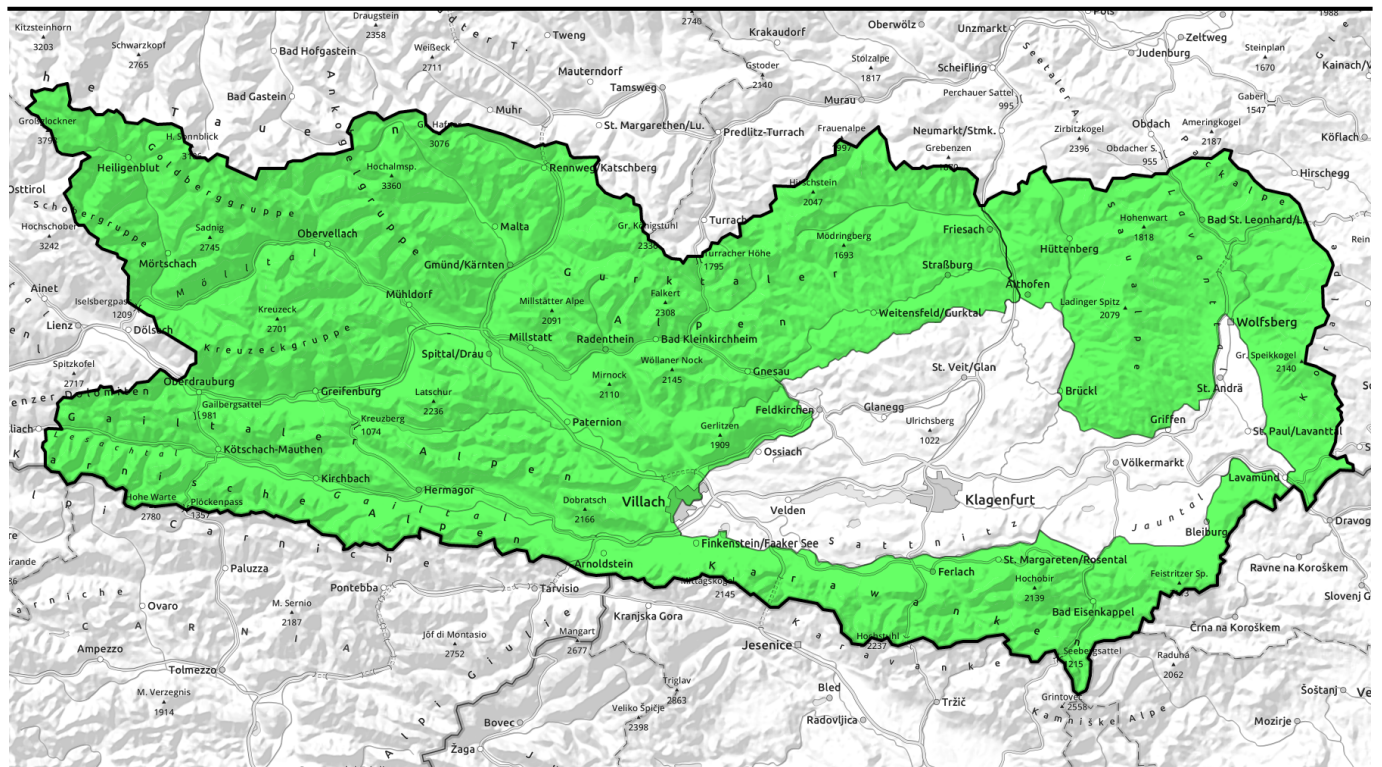


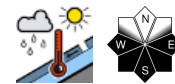
01.04.2021, Vormittag



Allgemein günstige Bedingungen mit tageszeitlichem Anstieg der Lawinengefahr



Glocknergruppe, Ankogelgruppe, Schobergruppe, Kreuzeckgruppe, Nockberge, Lienzer Dolomiten, Karnische Alpen West, Karnische Alpen Mitte, Gailtaler Alpen West, Gailtaler Alpen Mitte, Villacher Alpen, Karnische Alpen Ost, Karawanken West, Karawanken Mitte, Karawanken Ost, Gurktaler Alpen



Saualpe, Packalpe, Koralpe



Lawinenprobleme



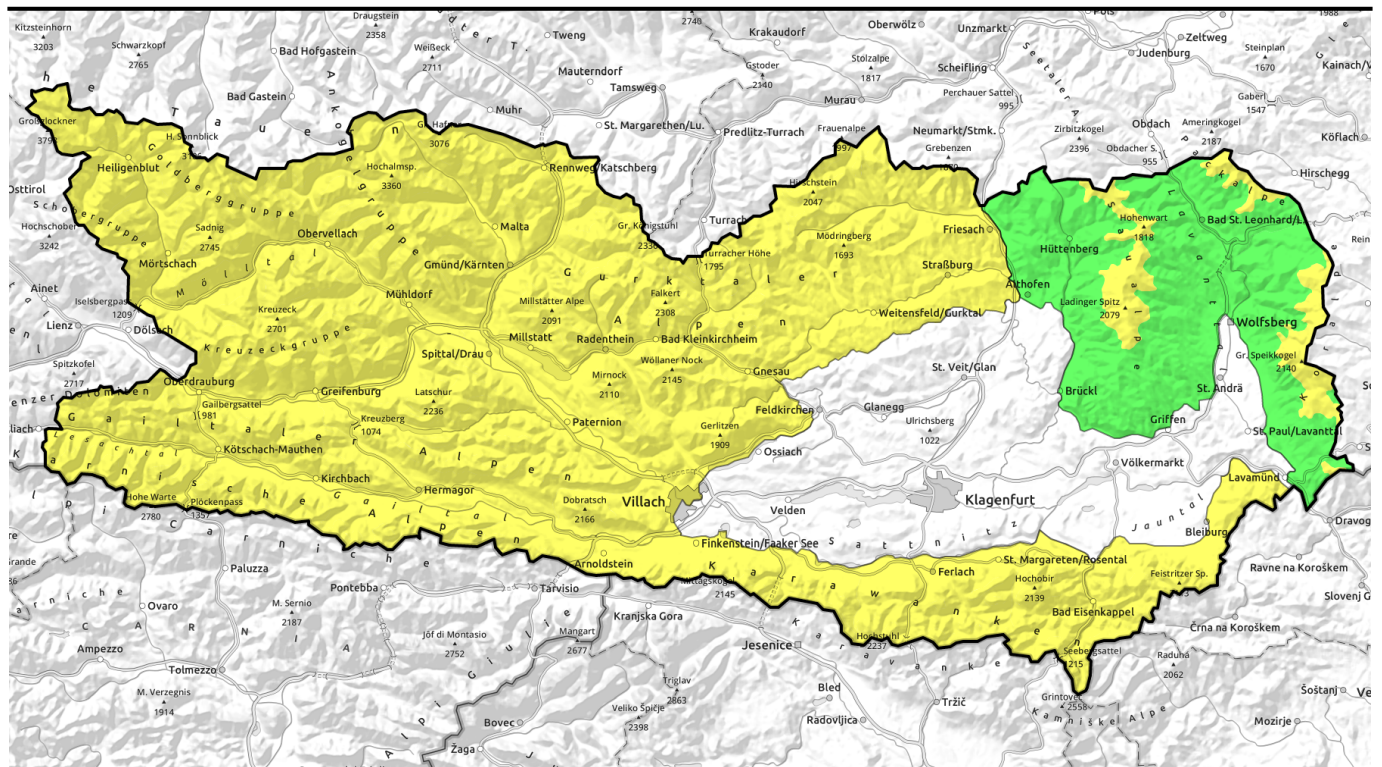
Gefahrenstufen



Exposition



01.04.2021, Nachmittag



Allgemein günstige Bedingungen mit tageszeitlichem Anstieg der Lawinengefahr



Glocknergruppe, Ankogelgruppe, Schoberggruppe, Kreuzeckgruppe, Nockberge, Lienzer Dolomiten, Karnische Alpen West, Karnische Alpen Mitte, Gailtaler Alpen West, Gailtaler Alpen Mitte, Villacher Alpe, Karnische Alpen Ost, Karawanken West, Karawanken Mitte, Karawanken Ost, Gurktaler Alpen



Saulpe, Packalpe, Koralpe



1600 m

Lawinenprobleme



Gefahrenstufen

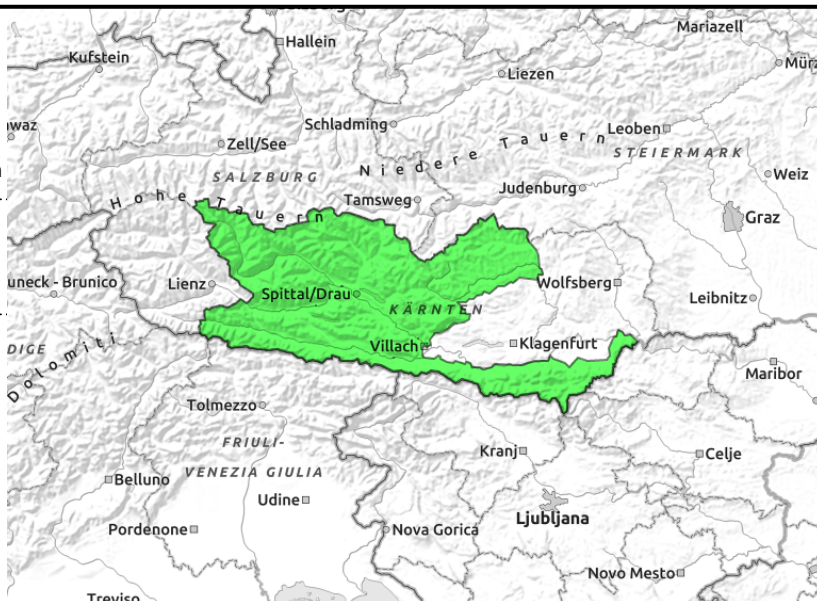
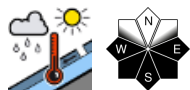


Exposition



01.04.2021, Vormittag

Glocknergruppe, Ankogelgruppe, Schoberggruppe, Kreuzeckgruppe, Nockberge, Lienzer Dolomiten, Karnische Alpen West, Karnische Alpen Mitte, Gailtaler Alpen West, Gailtaler Alpen Mitte, Villacher Alpe, Karnische Alpen Ost, Karawanken West, Karawanken Mitte, Karawanken Ost, Gurktaler Alpen

**Mit sehr milden Temperaturen rascher Anstieg der Lawinengefahr**

Die Lawinengefahr unterliegt einem Tagesgang. Vormittags sind die Bedingungen noch recht günstig, aber mit Anstieg der Temperaturen und an sonnseitigen Expositionen mit direkter Sonneneinstrahlung, verliert die Schneedecke rasch an Festigkeit. Damit sind auch spontane nasse Lawinen, auch große, zu erwarten und die Lawinengefahr steigt rasch an.

Schneedeckenaufbau

Der nächtliche Festigkeitsgewinn der Schneedecke wird mit steigenden Temperaturen und Sonneneinstrahlung rasch abgebaut. Die Schneedecke weicht auf und wird feucht bis nass. Örtlich kann die Durchnässung bis zum Boden eintreten, wodurch örtlich eine Gleitfläche für Gletschneelawinen entstehen kann.

Wetter

Das Hochdruckgebiet über den Ostalpen schwächt sich zwar etwas ab, sorgt aber in Kärnten weiterhin für außergewöhnlich warmes Wetter. Am Vormittag gibt es wieder sehr sonniges Wetter. Am Nachmittag zeigen sich wahrscheinlich ein paar Wolken am Himmel. Bei schwachem Nordwestwind liegen die Temperaturen in 2000 m wieder um +9 Grad.

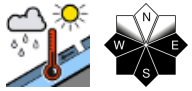
Tendenz

Am Karfreitag ist es in den Bergen vormittags noch gering bewölkt und sonnig. Entlang des Tauernhauptkammes stauen sich von Norden her Wolken welche im Tagesverlauf nach Osten ziehen. In 2000 m kühlt es bei etwas auflebendem Wind etwas ab. Kaum Änderung der Lawinengefahr, mit bedeckten Nachtstunden kann die Schneedecke eventuell nicht mehr so gut abstrahlen und sich verfestigen.

Lawinenprobleme**Gefahrenstufen****Exposition**

01.04.2021, Nachmittag

Glocknergruppe, Ankogelgruppe, Schoberggruppe, Kreuzeckgruppe, Nockberge, Lienzer Dolomiten, Karnische Alpen West, Karnische Alpen Mitte, Gailtaler Alpen West, Gailtaler Alpen Mitte, Villacher Alpe, Karnische Alpen Ost, Karawanken West, Karawanken Mitte, Karawanken Ost, Gurktaler Alpen



Mit sehr milden Temperaturen rascher Anstieg der Lawinengefahr

Die Lawinengefahr unterliegt einem Tagesgang. Vormittags sind die Bedingungen noch recht günstig, aber mit Anstieg der Temperaturen und an sonnseitigen Expositionen mit direkter Sonneneinstrahlung, verliert die Schneedecke rasch an Festigkeit. Damit sind auch spontane nasse Lawinen, auch große, zu erwarten und die Lawinengefahr steigt rasch an.

Schneedeckenaufbau

Der nächtliche Festigkeitsgewinn der Schneedecke wird mit steigenden Temperaturen und Sonneneinstrahlung rasch abgebaut. Die Schneedecke weicht auf und wird feucht bis nass. Örtlich kann die Durchnässung bis zum Boden eintreten, wodurch örtlich eine Gleitfläche für Gletschneelawinen entstehen kann.

Wetter

Das Hochdruckgebiet über den Ostalpen schwächt sich zwar etwas ab, sorgt aber in Kärnten weiterhin für außergewöhnlich warmes Wetter. Am Vormittag gibt es wieder sehr sonniges Wetter. Am Nachmittag zeigen sich wahrscheinlich ein paar Wolken am Himmel. Bei schwachem Nordwestwind liegen die Temperaturen in 2000 m wieder um +9 Grad.

Tendenz

Am Karfreitag ist es in den Bergen vormittags noch gering bewölkt und sonnig. Entlang des Tauernhauptkammes stauen sich von Norden her Wolken welche im Tagesverlauf nach Osten ziehen. In 2000 m kühlt es bei etwas auflebendem Wind etwas ab. Kaum Änderung der Lawinengefahr, mit bedeckten Nachtstunden kann die Schneedecke eventuell nicht mehr so gut abstrahlen und sich verfestigen.

Lawinenprobleme



Neuschnee

Triebschnee

Altschnee

Nassschnee

Gleitschnee

Günstig

Gefahrenstufen



1

2

3

4

5

gering

mäßig

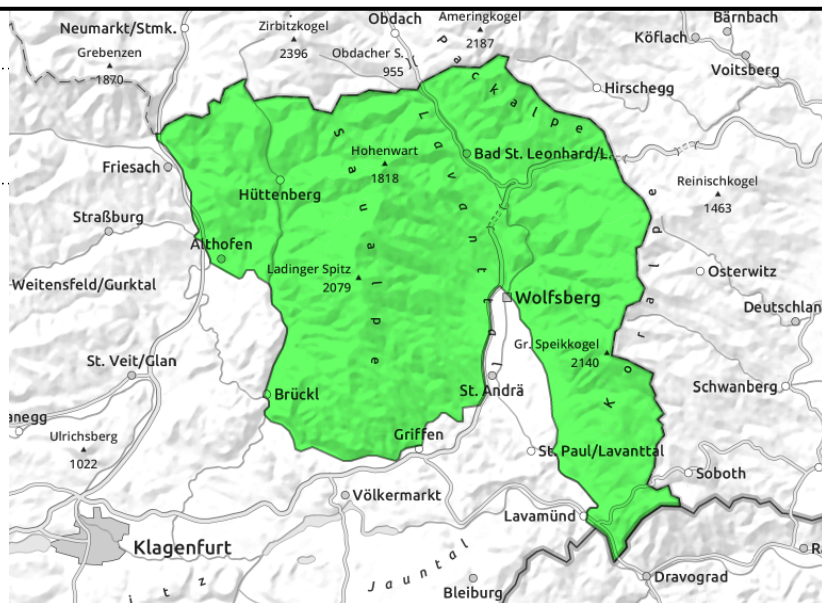
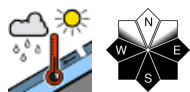
erheblich

groß

sehr groß

Exposition



01.04.2021, Vormittag**Saualpe, Packalpe, Koralpe****Tageszeitlicher Anstieg der Lawinengefahr**

Mit tageszeitlichem Anstieg der Temperaturen und Sonneneinstrahlung steigt auch die Lawinengefahr. Allgemein herrschen recht günstige Bedingungen mit einer tageszeitlichen Durchnässung der Schneedecke und einem damit verbundenen Festigkeitsverlust der Schneedecke.

Schneedeckenaufbau

Die Schneedecke ist stabil und kompakt, wird aber durch sehr milde Temperaturen und Sonneneinstrahlung rasch durchfeuchtet und durchnässt und verliert damit an Festigkeit.

Wetter

Das Hochdruckgebiet über den Ostalpen schwächt sich zwar etwas ab, sorgt aber in Kärnten weiterhin für außergewöhnlich warmes Wetter. Am Vormittag gibt es wieder sehr sonniges Wetter. Am Nachmittag zeigen sich wahrscheinlich ein paar Wolken am Himmel. Bei schwachem Nordwestwind erreichen die Temperaturen in 1500 m wieder bis +15 Grad.

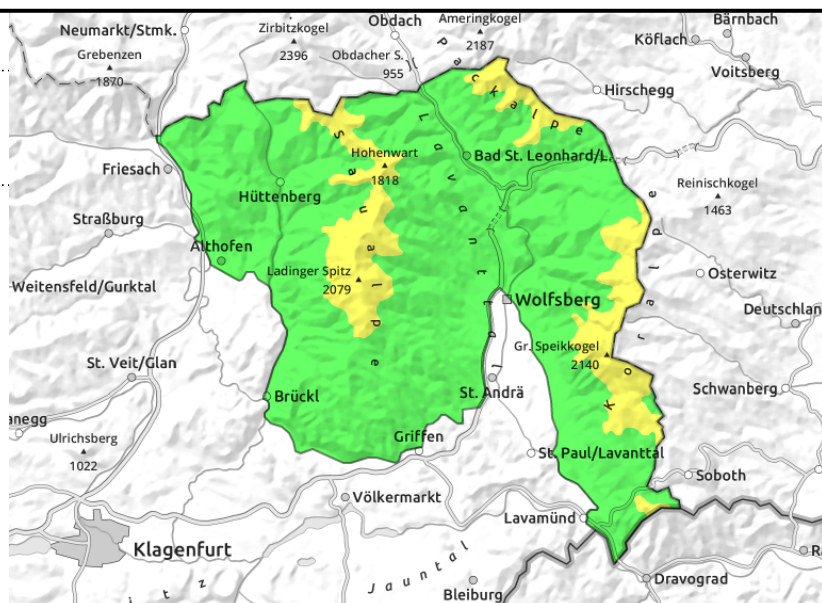
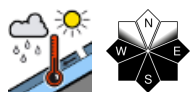
Tendenz

Am Karfreitag ist es in den Bergen vormittags noch gering bewölkt und sonnig. Entlang des Tauernhauptkammes stauen sich von Norden her Wolken welche im Tagesverlauf nach Osten ziehen. In 2000 m kühlt es bei etwas auflebendem Wind etwas ab. Die Anfeuchtung der Schneedecke verringert sich etwas durch sinkende Temperaturen.

Lawinenprobleme**Gefahrenstufen****Exposition**

01.04.2021, Nachmittag**Saualpe, Packalpe, Koralpe**

1600 m

**Tageszeitlicher Anstieg der Lawinengefahr**

Mit tageszeitlichem Anstieg der Temperaturen und Sonneneinstrahlung steigt auch die Lawinengefahr. Allgemein herrschen recht günstige Bedingungen mit einer tageszeitlichen Durchnässung der Schneedecke und einem damit verbundenen Festigkeitsverlust der Schneedecke.

Schneedeckenaufbau

Die Schneedecke ist stabil und kompakt, wird aber durch sehr milde Temperaturen und Sonneneinstrahlung rasch durchfeuchtet und durchnässt und verliert damit an Festigkeit.

Wetter

Das Hochdruckgebiet über den Ostalpen schwächt sich zwar etwas ab, sorgt aber in Kärnten weiterhin für außergewöhnlich warmes Wetter. Am Vormittag gibt es wieder sehr sonniges Wetter. Am Nachmittag zeigen sich wahrscheinlich ein paar Wolken am Himmel. Bei schwachem Nordwestwind erreichen die Temperaturen in 1500 m wieder bis +15 Grad.

Tendenz

Am Karfreitag ist es in den Bergen vormittags noch gering bewölkt und sonnig. Entlang des Tauernhauptkammes stauen sich von Norden her Wolken welche im Tagesverlauf nach Osten ziehen. In 2000 m kühlt es bei etwas auflebendem Wind etwas ab. Die Anfeuchtung der Schneedecke verringert sich etwas durch sinkende Temperaturen.

Lawinenprobleme

Neuschnee

Triebschnee

Altschnee

Nassschnee

Gleitschnee

Günstig

Gefahrenstufen

1

2

3

4

5

gering

mäßig

erheblich

groß

sehr groß

Exposition