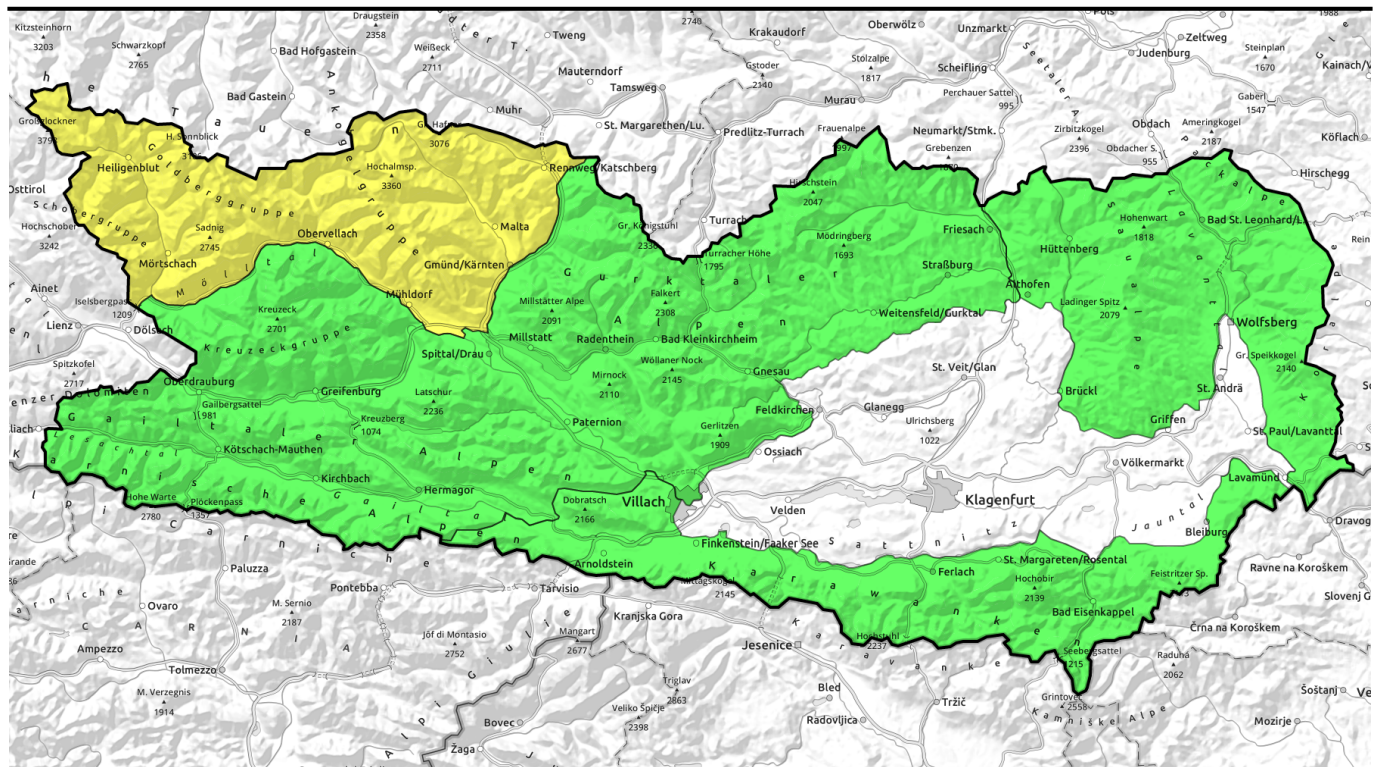


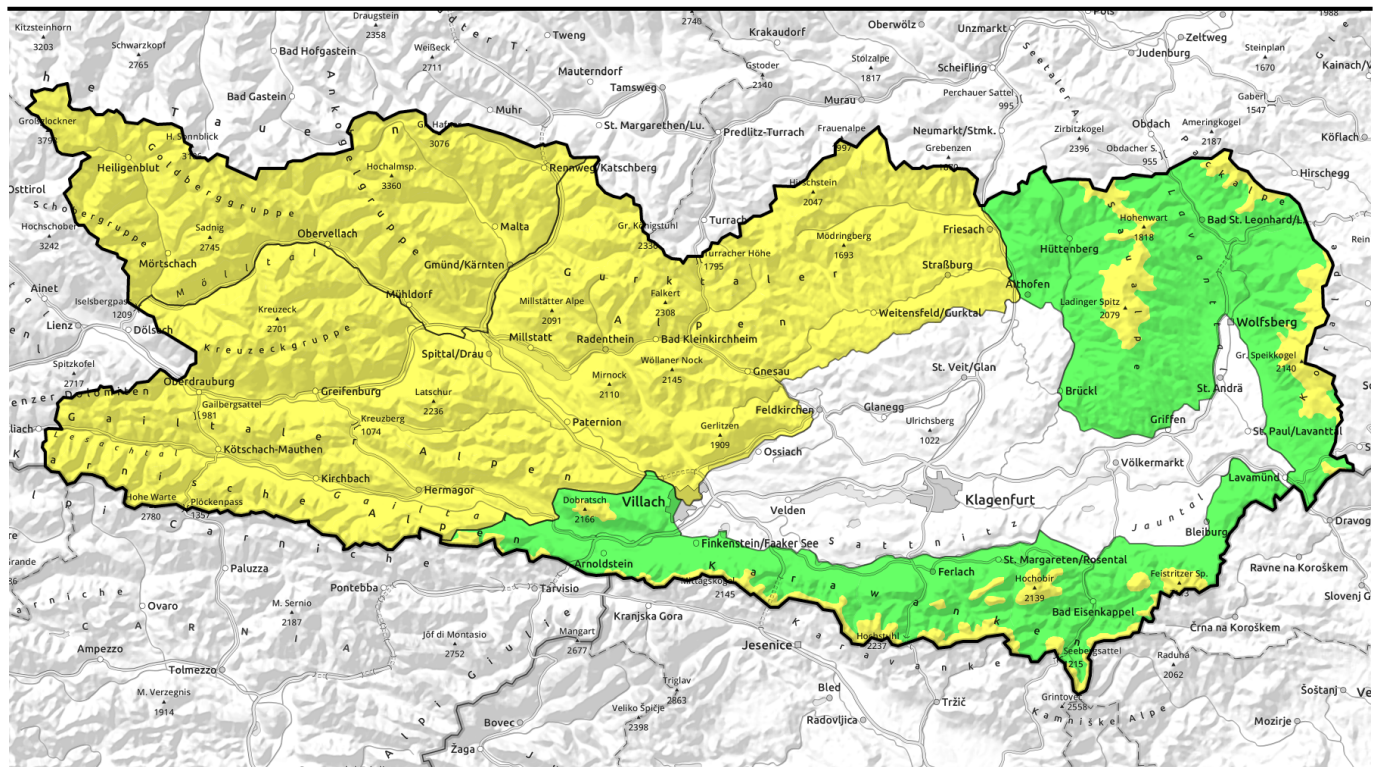
02.04.2021, Vormittag

Schwierig zu beurteilende Lawinenverhältnisse. Kleinräumig sehr unterschiedlich; vormittags günstiger als nachmittags

	Glocknergruppe, Ankogelgruppe, Schobergruppe				
	Kreuzeckgruppe, Gailtaler Alpen Mitte, Nockberge, Gurktaler Alpen, Lienzer Dolomiten, Gailtaler Alpen West, Karnische Alpen West, Karnische Alpen Mitte				
	Villacher Alpe, Karawanken West, Karawanken Mitte, Karawanken Ost, Karnische Alpen Ost				
	Saualpe, Packalpe, Koralpe				

Lawinenprobleme**Gefahrenstufen****Exposition**

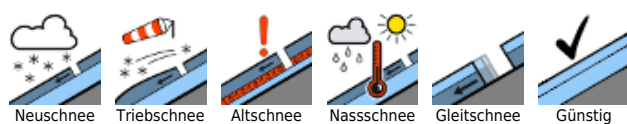
02.04.2021, Nachmittag



Schwierig zu beurteilende Lawinenverhältnisse. Kleinräumig sehr unterschiedlich; vormittags günstiger als nachmittags

	Glocknergruppe, Ankogelgruppe, Schobergruppe			
	Kreuzeckgruppe, Gailtaler Alpen Mitte, Nockberge, Gurktaler Alpen, Lienzer Dolomiten, Gailtaler Alpen West, Karnische Alpen West, Karnische Alpen Mitte			
	Villacher Alpe, Karawanken West, Karawanken Mitte, Karawanken Ost, Karnische Alpen Ost			
1600 m				
	Saualpe, Packalpe, Koralpe			
1600 m				

Lawinenprobleme

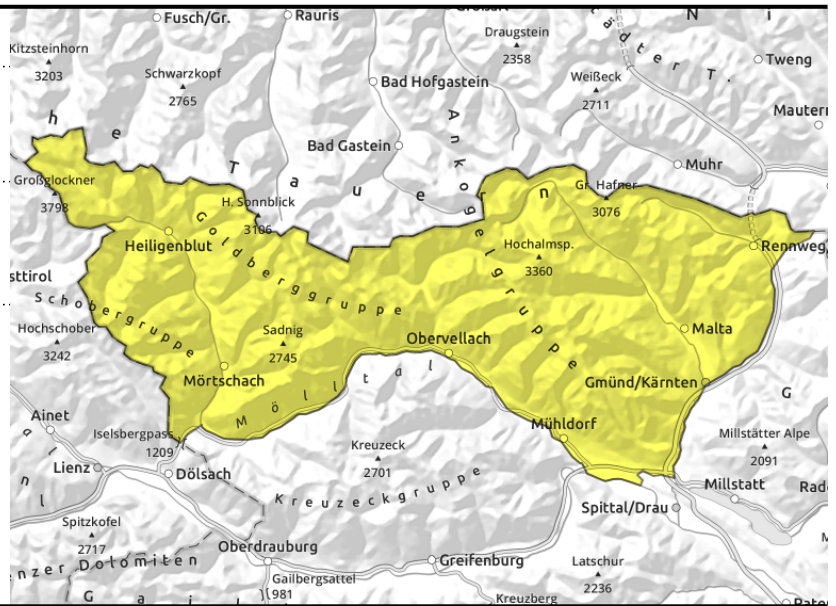
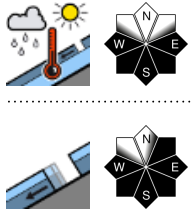


Gefahrenstufen



Exposition



02.04.2021**Glocknergruppe, Ankogelgruppe, Schoberggruppe****Der Tagesgang ist kaum noch merkbar**

Die Lawinengefahr unterliegt nach einer geringen Abstrahlung während der Nachtstunden nur einem leichten Tagesgang. Vormittags sind die Bedingungen noch etwas günstig, aber mit Anstieg der Temperaturen verliert die Schneedecke an Festigkeit, welche sie während der Nachtstunden nur schwach gewonnen hat. Spontane nasse Lawinen, auch große, sind zu erwarten. In höheren Lagen sind die Bedingungen noch günstiger. Früher Tourenbeginn und rasches Tourenende sind trotzdem wesentlich.

Schneedeckenaufbau

Der nächtliche Festigkeitsgewinn der Schneedecke ist sehr eingeschränkt. Untertags weicht die Schneedecke etwas auf und kann auch vom einen oder anderen möglichen Schauer weiter durchfeuchtet werden. Örtlich kann die Durchnässung bis zum Boden eintreten, wodurch eine Gleitfläche für Gleitschneelawinen entstehen kann.

Wetter

Die extrem warme Hochdruckphase wird allmählich beendet. Am Karfreitag herrscht noch einmal recht mildes Bergwetter. Der Tauernhauptkamm steckt bereits aus der Nacht heraus in Nebel und bleibt auch tagsüber bedeckt. Der Wind aus West- bis Nordwest lebt etwas auf und die Temperaturen gehen mit +5 Grad in 2000 m etwas zurück.

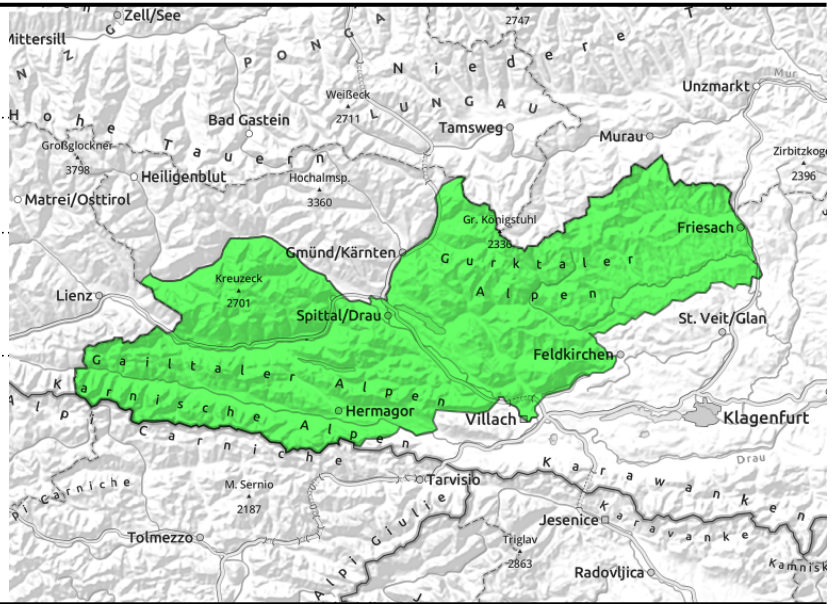
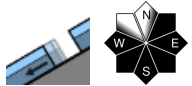
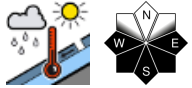
Tendenz

Am Karsamstag lockern die Wolken meist rasch wieder auf und es wird verbreitet sonnig. Nur ein paar Quellwolken, welche sich im Tagesverlauf bilden, sollten den freundlichen Wettercharakter nicht stören. Mit mäßig bis starkem Nordwestwind kühlt es in 2000 m auf rund -4 Grad ab.

Lawinenprobleme**Gefahrenstufen****Exposition**

02.04.2021, Vormittag

Kreuzeckgruppe, Gailtaler Alpen Mitte, Nockberge, Gurktaler Alpen, Lienzer Dolomiten, Gailtaler Alpen West, Karnische Alpen West, Karnische Alpen Mitte

**Tagesgang der Lawinengefahr**

Die Lawinengefahr unterliegt einem Tagesgang. Vormittags sind die Bedingungen, nach nächtlicher Abstrahlung günstiger, aber mit Anstieg der Temperaturen und auch direkter Sonneneinstrahlung, verliert die Schneedecke an Festigkeit. Damit sind auch spontane nasse Lawinen, auch große, zu erwarten und die Lawinengefahr steigt rasch an. Touren Früh beginnen und früh beenden.

Schneedeckenaufbau

Der nächtliche Festigkeitsgewinn der Schneedecke wird mit steigenden Temperaturen und Sonneneinstrahlung rasch abgebaut. Die Schneedecke weicht auf und wird feucht bis nass. Örtlich kann die Durchnässung bis zum Boden eintreten, wodurch örtlich eine Gleitfläche für Gletschneelawinen entstehen kann. Mit etwas sinkenden Temperaturen wird die Durchfeuchtung aber etwas geringer ausfallen wie in den Vortagen.

Wetter

Die extrem warme Hochdruckphase wird allmählich beendet. Am Karfreitag herrscht noch einmal recht mildes und anfangs auch sonniges Bergwetter. Tagsüber entstehen vermehrt Quellwolken welche den Sonnenschein etwas trüben. Der Wind aus West- bis Nordwest lebt etwas auf und die Temperaturen gehen mit +5 Grad in 2000 m etwas zurück.

Tendenz

Am Karsamstag lockern die Wolken meist rasch wieder auf und es wird verbreitet sonnig. Nur ein paar Quellwolken, welche sich im Tagesverlauf bilden, sollten den freundlichen Wettercharakter nicht stören. Mit mäßig bis starkem Nordwestwind kühlt es in 2000 m auf rund -4 Grad ab.

Lawinenprobleme

Neuschnee Triebschnee Altschnee Nassschnee Gletschnee Günstig

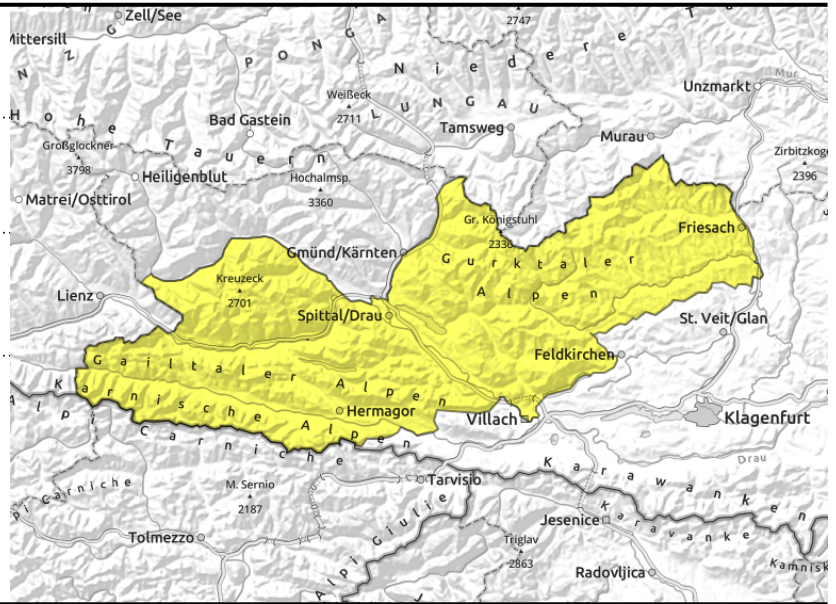
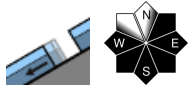
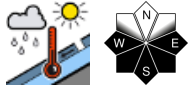
Gefahrenstufen

gering mäßig erheblich groß sehr groß

Exposition

02.04.2021, Nachmittag

Kreuzeckgruppe, Gailtaler Alpen Mitte, Nockberge, Gurktaler Alpen, Lienzer Dolomiten, Gailtaler Alpen West, Karnische Alpen West, Karnische Alpen Mitte

**Tagesgang der Lawinengefahr**

Die Lawinengefahr unterliegt einem Tagesgang. Vormittags sind die Bedingungen, nach nächtlicher Abstrahlung günstiger, aber mit Anstieg der Temperaturen und auch direkter Sonneneinstrahlung, verliert die Schneedecke an Festigkeit. Damit sind auch spontane nasse Lawinen, auch große, zu erwarten und die Lawinengefahr steigt rasch an. Touren Früh beginnen und früh beenden.

Schneedeckenaufbau

Der nächtliche Festigkeitsgewinn der Schneedecke wird mit steigenden Temperaturen und Sonneneinstrahlung rasch abgebaut. Die Schneedecke weicht auf und wird feucht bis nass. Örtlich kann die Durchnässung bis zum Boden eintreten, wodurch örtlich eine Gleitfläche für Gletschneelawinen entstehen kann. Mit etwas sinkenden Temperaturen wird die Durchfeuchtung aber etwas geringer ausfallen wie in den Vortagen.

Wetter

Die extrem warme Hochdruckphase wird allmählich beendet. Am Karfreitag herrscht noch einmal recht mildes und anfangs auch sonniges Bergwetter. Tagsüber entstehen vermehrt Quellwolken welche den Sonnenschein etwas trüben. Der Wind aus West- bis Nordwest lebt etwas auf und die Temperaturen gehen mit +5 Grad in 2000 m etwas zurück.

Tendenz

Am Karsamstag lockern die Wolken meist rasch wieder auf und es wird verbreitet sonnig. Nur ein paar Quellwolken, welche sich im Tagesverlauf bilden, sollten den freundlichen Wettercharakter nicht stören. Mit mäßig bis starkem Nordwestwind kühlt es in 2000 m auf rund -4 Grad ab.

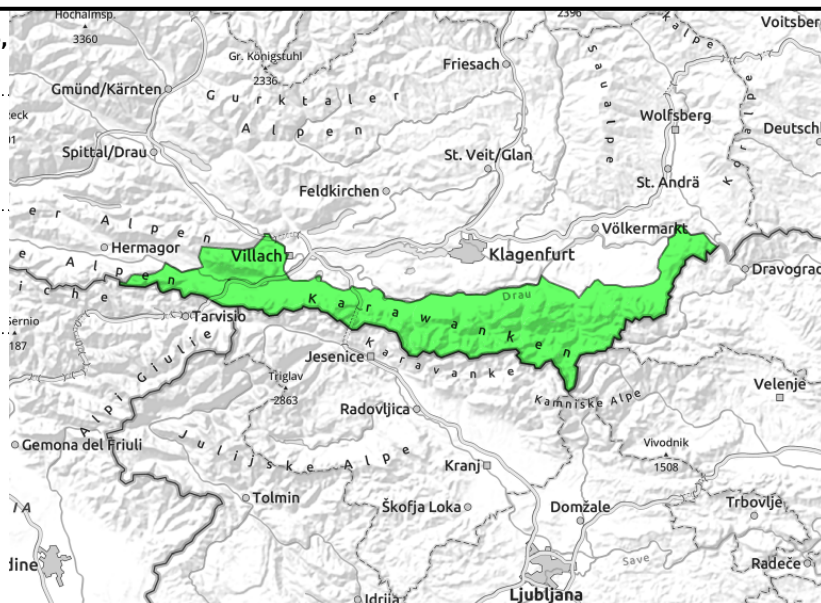
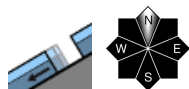
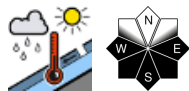
Lawinenprobleme

Neuschnee Triebschnee Altschnee Nassschnee Gletschnee Günstig

Gefahrenstufen

1 gering 2 mäßig 3 erheblich 4 groß 5 sehr groß

Exposition

02.04.2021, Vormittag**Villacher Alpe, Karawanken West, Karawanken Mitte, Karawanken Ost, Karnische Alpen Ost**

Vormittags günstigere Bedingungen

Die Lawinengefahr unterliegt einem Tagesgang. Vormittags sind die Bedingungen noch recht günstig, aber mit Anstieg der Temperaturen und an sonnseitigen Expositionen mit direkter Sonneneinstrahlung, verliert die Schneedecke an Festigkeit. Damit sind auch spontane nasse Lawinen, auch große, zu erwarten und die Lawinengefahr steigt an.

Schneedeckenaufbau

Der nächtliche Festigkeitsgewinn der Schneedecke wird mit steigenden Temperaturen und Sonneneinstrahlung rasch abgebaut. Die Schneedecke weicht auf und wird feucht bis nass. Örtlich kann die Durchnässung bis zum Boden eintreten, wodurch örtlich eine Gleitfläche für Gleitschneelawinen entstehen kann.

Wetter

Die extrem warme Hochdruckphase wird allmählich beendet. Am Karfreitag herrscht noch einmal recht mildes und anfangs auch sonniges Bergwetter. Tagsüber entstehen vermehrt Quellwolken welche den Sonnenschein etwas trüben. Der Wind aus West- bis Nordwest lebt etwas auf und die Temperaturen gehen mit +5 Grad in 2000 m etwas zurück.

Tendenz

Am Karsamstag lockern die Wolken meist rasch wieder auf und es wird verbreitet sonnig. Nur ein paar Quellwolken, welche sich im Tagesverlauf bilden, sollten den freundlichen Wettercharakter nicht stören. Mit mäßig bis starkem Nordwestwind kühlt es in 2000 m auf rund -4 Grad ab.

Lawinenprobleme

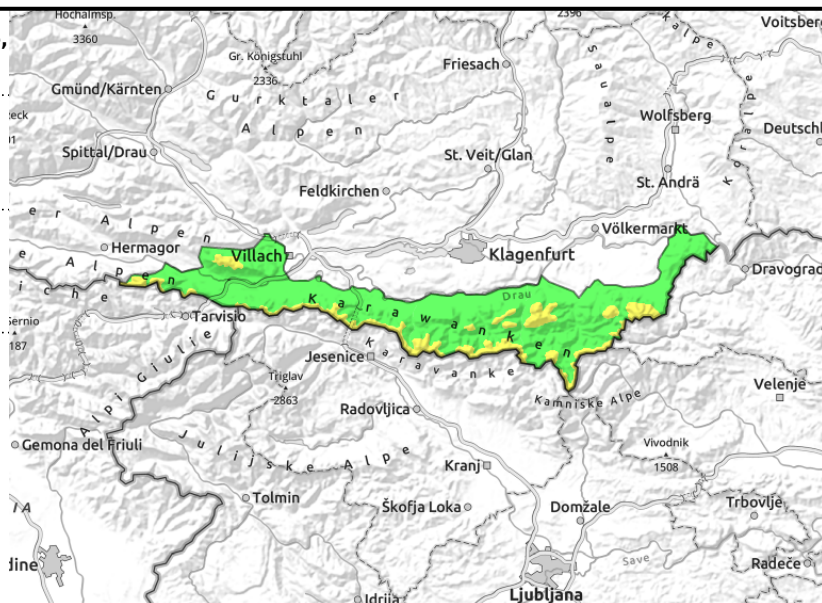
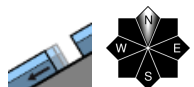
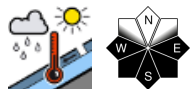


Gefahrenstufen



Exposition



02.04.2021, Nachmittag**Villacher Alpe, Karawanken West, Karawanken Mitte, Karawanken Ost, Karnische Alpen Ost**

Vormittags günstigere Bedingungen

Die Lawinengefahr unterliegt einem Tagesgang. Vormittags sind die Bedingungen noch recht günstig, aber mit Anstieg der Temperaturen und an sonnseitigen Expositionen mit direkter Sonneneinstrahlung, verliert die Schneedecke an Festigkeit. Damit sind auch spontane nasse Lawinen, auch große, zu erwarten und die Lawinengefahr steigt an.

Schneedeckenaufbau

Der nächtliche Festigkeitsgewinn der Schneedecke wird mit steigenden Temperaturen und Sonneneinstrahlung rasch abgebaut. Die Schneedecke weicht auf und wird feucht bis nass. Örtlich kann die Durchnässung bis zum Boden eintreten, wodurch örtlich eine Gleitfläche für Gletschneelawinen entstehen kann.

Wetter

Die extrem warme Hochdruckphase wird allmählich beendet. Am Karfreitag herrscht noch einmal recht mildes und anfangs auch sonniges Bergwetter. Tagsüber entstehen vermehrt Quellwolken welche den Sonnenschein etwas trüben. Der Wind aus West- bis Nordwest lebt etwas auf und die Temperaturen gehen mit +5 Grad in 2000 m etwas zurück.

Tendenz

Am Karsamstag lockern die Wolken meist rasch wieder auf und es wird verbreitet sonnig. Nur ein paar Quellwolken, welche sich im Tagesverlauf bilden, sollten den freundlichen Wettercharakter nicht stören. Mit mäßig bis starkem Nordwestwind kühlt es in 2000 m auf rund -4 Grad ab.

Lawinenprobleme

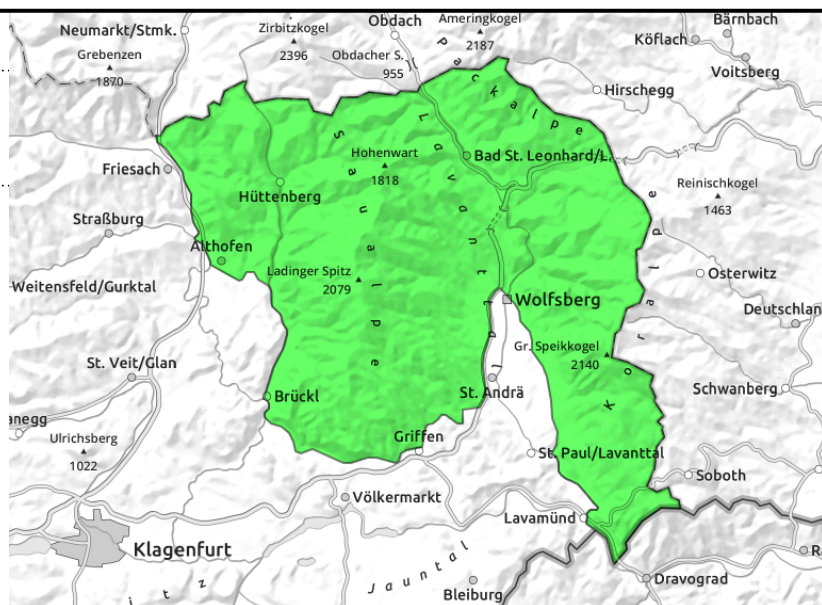
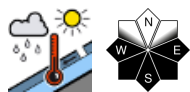


Gefahrenstufen



Exposition



02.04.2021, Vormittag**Saualpe, Packalpe, Koralpe****Teilweiser Anstieg der Lawinengefahr auf mäßig**

Mit tageszeitlichem Anstieg der Temperaturen und Sonneneinstrahlung steigt auch die Lawinengefahr. Allgemein herrschen recht günstige Bedingungen mit einer tageszeitlichen Durchnässung der Schneedecke und einem damit verbundenen Festigkeitsverlust der Schneedecke steigt die Lawinengefahr an.

Schneedeckenaufbau

Die Schneedecke ist stabil und kompakt, wird aber durch sehr milde Temperaturen und Sonneneinstrahlung durchfeuchtet und auch durchnässt und verliert damit an Festigkeit. In tiefen Lagen liegt kaum noch Schnee.

Wetter

Die extrem warme Hochdruckphase wird allmählich beendet. Am Karfreitag herrscht ein Mix aus Sonne und Wolken. Nachmittags ist der eine oder andere Schauer nicht ganz ausgeschlossen. Der Wind aus West- bis Nordwest lebt etwas auf und es wird kühler mit Temperaturen in 1500 m zwischen +1 und +11 Grad.

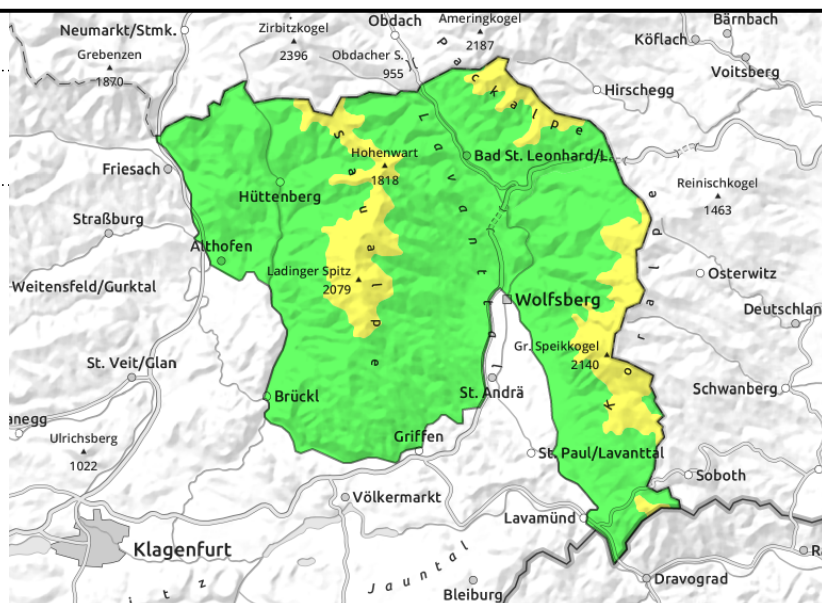
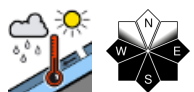
Tendenz

Am Karsamstag lockern die Wolken meist rasch wieder auf und es wird verbreitet sonnig. Nur ein paar Quellwolken, welche sich im Tagesverlauf bilden, sollten den freundlichen Wettercharakter nicht stören. Mit mäßig bis starkem Nordwestwind kühlt es in 2000 m auf rund -4 Grad ab.

Lawinenprobleme**Gefahrenstufen****Exposition**

02.04.2021, Nachmittag**Saualpe, Packalpe, Koralpe**

1600 m

**Teilweiser Anstieg der Lawinengefahr auf mäßig**

Mit tageszeitlichem Anstieg der Temperaturen und Sonneneinstrahlung steigt auch die Lawinengefahr. Allgemein herrschen recht günstige Bedingungen mit einer tageszeitlichen Durchnässung der Schneedecke und einem damit verbundenen Festigkeitsverlust der Schneedecke steigt die Lawinengefahr an.

Schneedeckenaufbau

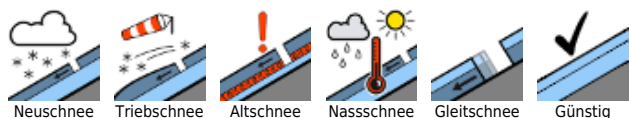
Die Schneedecke ist stabil und kompakt, wird aber durch sehr milde Temperaturen und Sonneneinstrahlung durchfeuchtet und auch durchnässt und verliert damit an Festigkeit. In tiefen Lagen liegt kaum noch Schnee.

Wetter

Die extrem warme Hochdruckphase wird allmählich beendet. Am Karfreitag herrscht ein Mix aus Sonne und Wolken. Nachmittags ist der eine oder andere Schauer nicht ganz ausgeschlossen. Der Wind aus West- bis Nordwest lebt etwas auf und es wird kühler mit Temperaturen in 1500 m zwischen +1 und +11 Grad.

Tendenz

Am Karsamstag lockern die Wolken meist rasch wieder auf und es wird verbreitet sonnig. Nur ein paar Quellwolken, welche sich im Tagesverlauf bilden, sollten den freundlichen Wettercharakter nicht stören. Mit mäßig bis starkem Nordwestwind kühlt es in 2000 m auf rund -4 Grad ab.

Lawinenprobleme**Gefahrenstufen****Exposition**