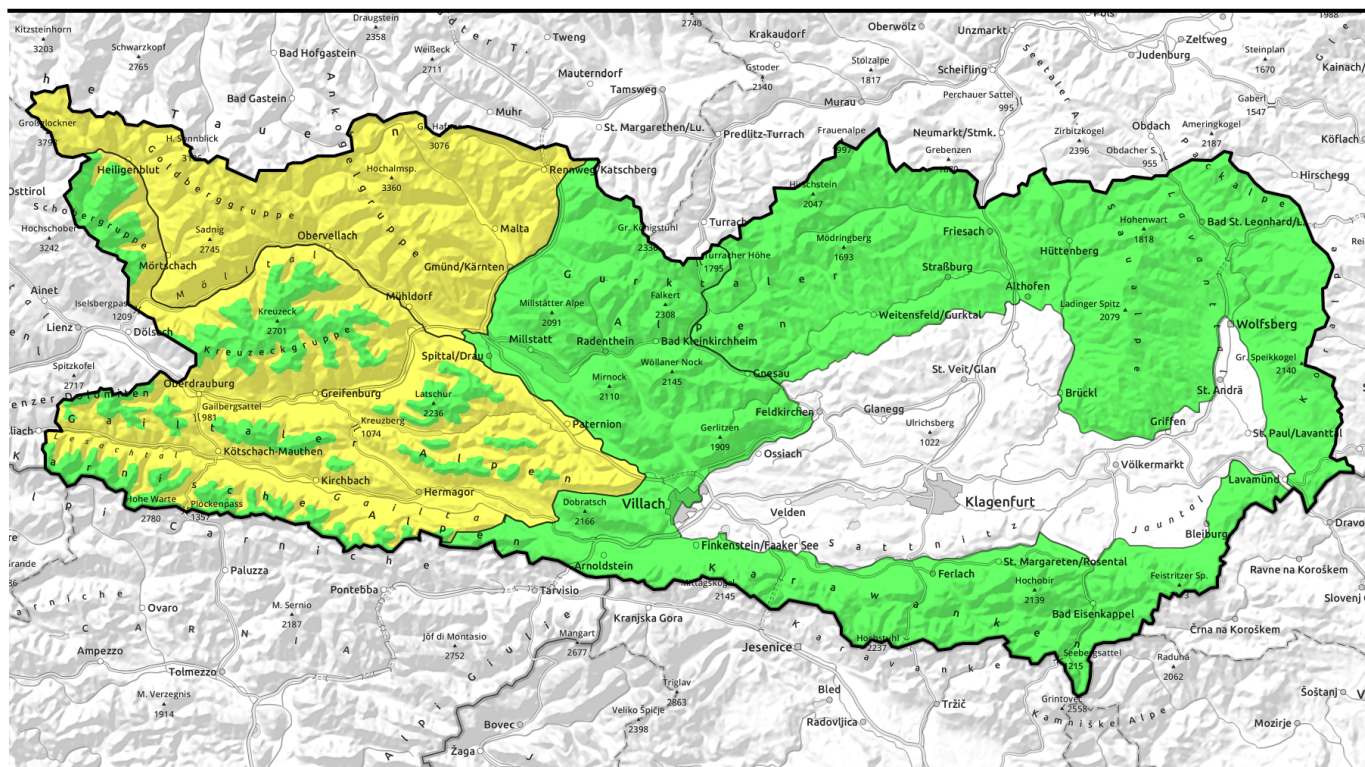


03.04.2021

Rückgang der Gefahr von Gleit- und Nassschneelawinen

	Glocknergruppe, Ankogelgruppe	
 	2200 m Lienzer Dolomiten, Gailtaler Alpen West, Gailtaler Alpen Mitte, Karnische Alpen West, Karnische Alpen Mitte, Kreuzeckgruppe, Schobergruppe	
	Karnische Alpen Ost, Karawanken West, Karawanken Mitte, Karawanken Ost, Villacher Alpe, Nockberge	
	Saualpe, Packalpe, Koralpe, Gurktaler Alpen	

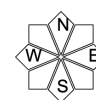
Lawinenprobleme

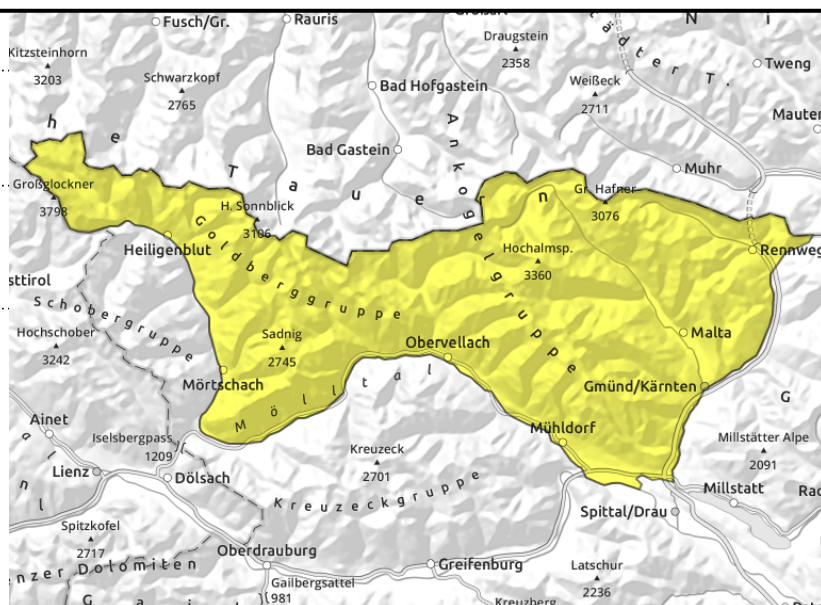
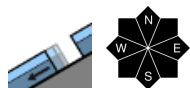
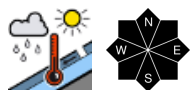


Gefahrenstufen



Exposition



03.04.2021**Glocknergruppe, Ankogelgruppe****Rückgang der Gefahr von Gleit- und Nassschneelawinen**

Mit der Abkühlung nimmt die Gefahr von Gleit- und Nassschneelawinen wesentlich ab. Einige kleinere Tribschneeeablagerungen sind wie die Rutsch- und Absturzgefahr zu beachten. Größere Lawinen sind nicht zu erwarten.

Schneedeckenaufbau

Die feuchte Schneedecke kann sich mit den etwas kühleren Temperaturen oberflächlich stabilisieren und verfestigen. Das Schneedeckenfundament ist recht kompakt.

Wetter

In der Nacht zum Karsamstag zieht eine Kaltfront über die Ostalpen. Die Alpensüdseite ist etwas wetterbegünstigt. Am Tauernhauptkamm können sich für einige Zeit noch Wolken aus Norden stauen. Mit kräftigem Nordföhn die Wolken dann auf und es zeigt sich verbreitet die Sonne. Im Tagesverlauf bilden sich ein paar harmlose Quellwolken. Bei kräftigem, teils stürmischem Nordwestwind kühlt es in 2000 m auf rund -5 Grad ab.

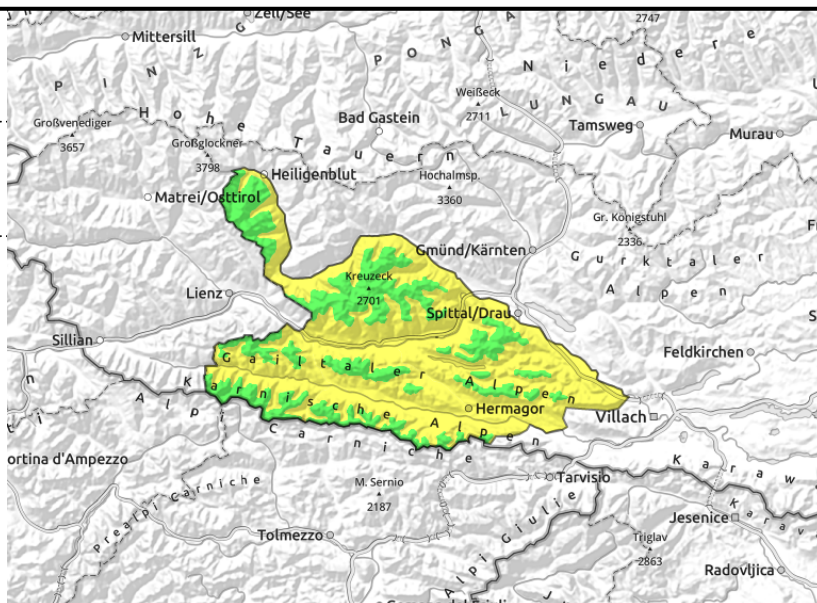
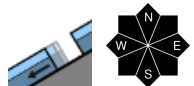
Tendenz

Am Ostersonntag ist es in den meisten Gebirgsgruppen recht freundlich. Ein paar Wolken stauen sich noch entlang des Alpenhauptkammes um im Osten mach sich am Nachmittag wieder ein paar Wolken bemerkbar. Mit der Abkühlung geht das Nass- und Gleitschneeproblem zurück.

Lawinenprobleme**Gefahrenstufen****Exposition**

03.04.2021

Lienzer Dolomiten, Gailtaler Alpen West, Gailtaler Alpen Mitte, Karnische Alpen West, Karnische Alpen Mitte, Kreuzeckgruppe, Schoberggruppe



Rückgang der Gefahr von Gleit- und Nassschneelawinen

Mit der Abkühlung nimmt die Gefahr von Gleit- und Nassschneelawinen wesentlich ab. Die verharschte Schneedecke wird erst später als am Vortag feucht. Auf der harten Schneedecke die Rutsch und damit Absturzgefahr beachten. Größere Lawinen sind nicht zu erwarten.

Schneedeckenaufbau

Die nächtliche Abstrahlung ist recht gut und mit den kühleren Luftmassen wird das Gleit- und Nassschneeproblem geringer. An sonnseitigen Hängen weicht die Schneedecke später auf.

Wetter

In der Nacht zum Karsamstag zieht eine Kaltfront über die Ostalpen. Die Alpensüdseite ist etwas wetterbegünstigt. Die Wolken lockern mit kräftigem Nordföhn rasch auf und es zeigt sich verbreitet die Sonne. Im Tagesverlauf bilden sich ein paar harmlose Quellwolken. Bei kräftigem, teils stürmischem Nordwestwind kühlt es in 2000 m auf rund -5 Grad ab.

Tendenz

Am Ostersonntag ist es in den meisten Gebirgsgruppen recht freundlich. Ein paar Wolken stauen sich noch entlang des Alpenhauptkammes um im Osten mach sich am Nachmittag wieder ein paar Wolken bemerkbar. Mit der Abkühlung geht das Nass- und Gleitschneeproblem zurück.

Lawinenprobleme

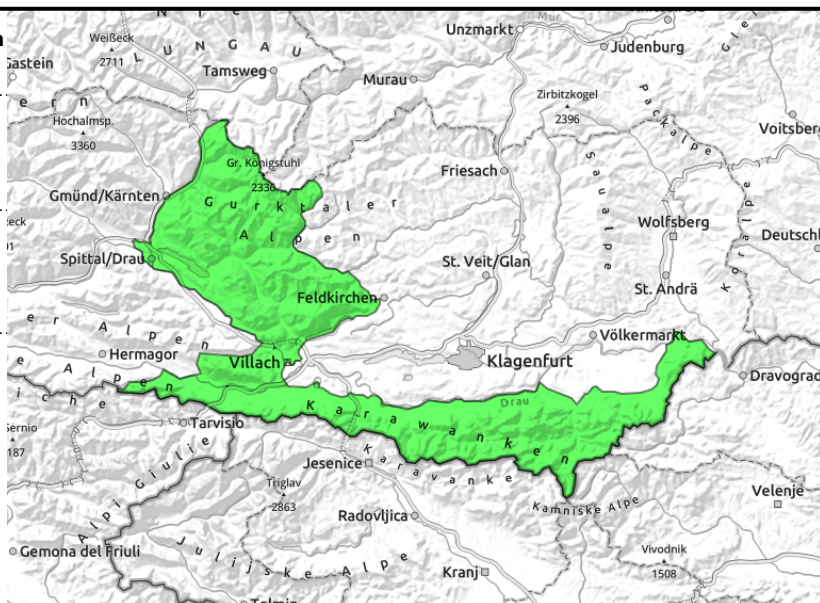
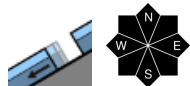
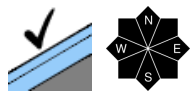


Gefahrenstufen



Exposition



03.04.2021**Karnische Alpen Ost, Karawanken West, Karawanken Mitte, Karawanken Ost, Villacher Alpe, Nockberge**

Mit der Abkühlung, Verfestigung der Schneedecke; recht günstige Verhältnisse

Mit der Abkühlung nimmt die Gefahr von Gleit- und Nassschneelawinen wesentlich ab. Die verharschte Schneedecke wird erst später als am Vortag feucht. Auf der harten Schneedecke die Rutsch und damit Absturzgefahr beachten.

Schneedeckenaufbau

Mit der Abkühlung kann die Schneedecke an Festigkeit gewinnen.

Wetter

In der Nacht zum Karsamstag zieht eine Kaltfront über die Ostalpen. Die Alpensüdseite ist etwas wetterbegünstigt. Die Wolken lockern mit kräftigem Nordföhn rasch auf und es zeigt sich verbreitet die Sonne. Im Tagesverlauf bilden sich ein paar harmlose Quellwolken. Bei kräftigem, teils stürmischem Nordwestwind kühlt es in 2000 m auf rund -5 Grad ab.

Tendenz

Am Ostersonntag ist es in den meisten Gebirgsgruppen recht freundlich. Ein paar Wolken stauen sich noch entlang des Alpenhauptkammes um im Osten mach sich am Nachmittag wieder ein paar Wolken bemerkbar. Mit der Abkühlung geht das Nass- und Gleitschneeproblem zurück.

Lawinenprobleme

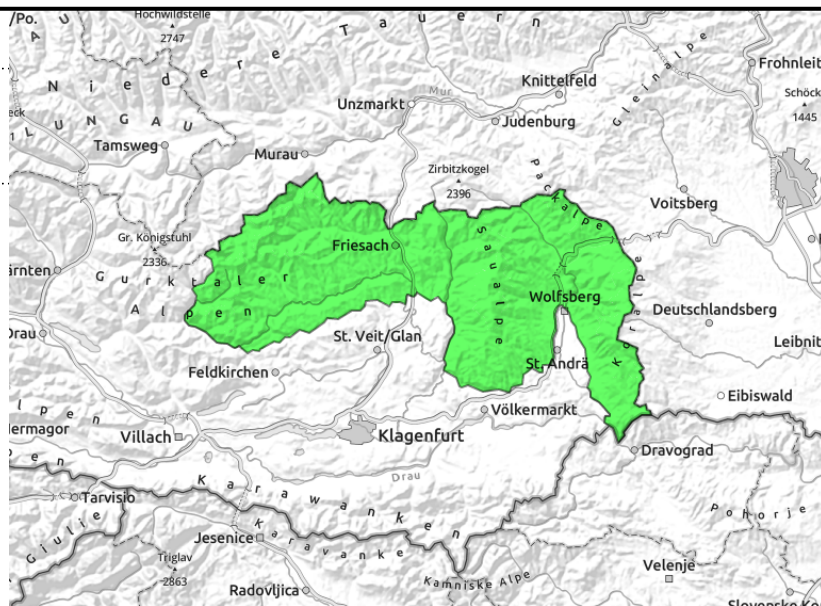
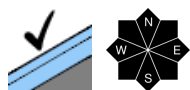


Gefahrenstufen



Exposition



03.04.2021**Saualpe, Packalpe, Koralpe, Gurktaler Alpen**

Mit der Abkühlung, Verfestigung der Schneedecke; recht günstige Verhältnisse

Die Schneedecke kann sich mit den kühleren Temperaturen verfestigen. Kleiner Nassschneerutsche sind aber nicht ganz ausgeschlossen.

Schneedeckenaufbau

Die Abkühlung bringt einen Festigkeitsgewinn der Schneedecke. In tiefen Lagen liegt kaum noch Schnee. Eventuell sind einige kurze Schauer möglich.

Wetter

In der Nacht zum Karsamstag zieht eine Kaltfront über die Ostalpen. Die Alpensüdseite ist etwas wetterbegünstigt. Die Wolken lockern mit kräftigem Nordföhn rasch auf und es zeigt sich verbreitet die Sonne. Im Tagesverlauf bilden sich ein paar harmlose Quellwolken. Bei kräftigem, teils stürmischem Nordwestwind kühlt es in 2000 m auf rund -5 Grad ab.

Tendenz

Am Ostersonntag ist es in den meisten Gebirgsgruppen recht freundlich. Ein paar Wolken stauen sich noch entlang des Alpenhauptkammes um im Osten mach sich am Nachmittag wieder ein paar Wolken bemerkbar. Mit der Abkühlung geht das Nass- und Gleitschneeproblem zurück.

Lawinenprobleme



Gefahrenstufen



Exposition

