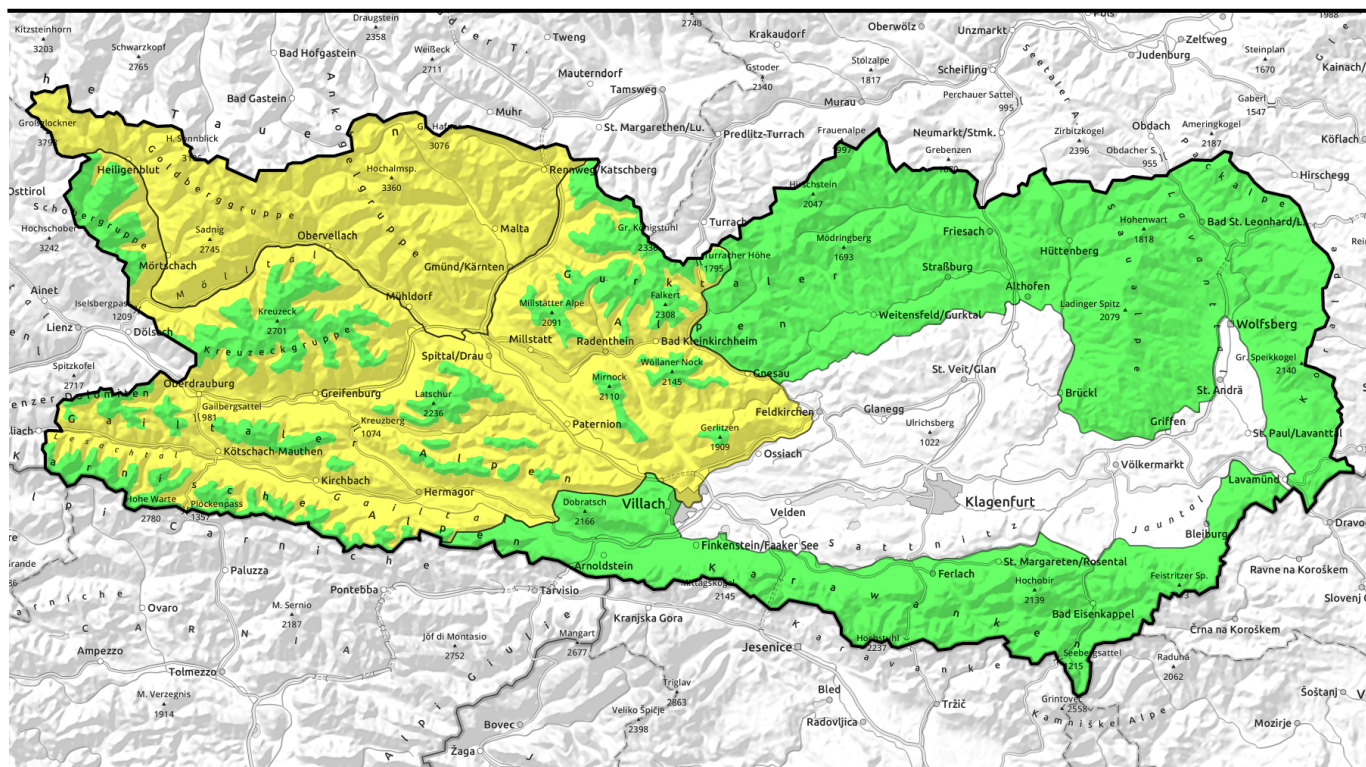


04.04.2021

Rückgang der Gefahr von Gleit- und Nassschneelawinen; durchfeuchtete Schneedecke

	Glocknergruppe, Ankogelgruppe				
	2200 m Lienzer Dolomiten, Gailtaler Alpen West, Gailtaler Alpen Mitte, Karnische Alpen West, Karnische Alpen Mitte, Kreuzeckgruppe, Schobergruppe, Nockberge				
	Karnische Alpen Ost, Karawanken West, Karawanken Mitte, Karawanken Ost, Villacher Alpen				
	Saualpe, Packalpe, Koralpe, Gurktaler Alpen				

Lawinenprobleme



Gefahrenstufen

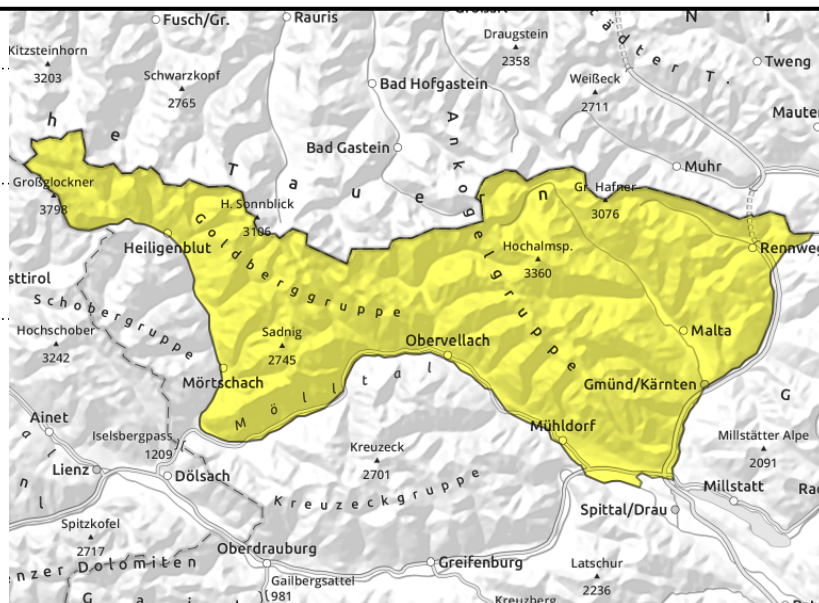


Exposition



04.04.2021**Glocknergruppe, Ankogelgruppe**

aus extrem steilem
Grasmattengelände in tieferen
Lagen

**Rückgang der Gefahr von Gleit- und Nassschneelawinen**

Mit der Abkühlung nimmt die Gefahr von Gleit- und Nassschneelawinen wesentlich ab. In höheren Lagen sind einige kleinere Tribschneeablagerung wie auch die Rutsch- und Absturzgefahr zu beachten. In tieferen Lagen sind vereinzelt auch noch immer Nass- und Gleitschneelawinen möglich. Größere Lawinen sind nicht zu erwarten.

Schneedeckenaufbau

Die feuchte Schneedecke kann sich mit den kühleren Temperaturen oberflächlich stabilisieren und verfestigen, ist aber nicht überall tragfähig. Einige wenige Zentimeter Neuschnee und teils stürmischer Wind haben für Tribschneepakete gesorgt welche mit der verharschten Altschneedecke nicht gut verbunden sind.. Das Schneedeckenfundament ist recht kompakt.

Wetter

Steigender Luftdruck und eine Nordströmung sorgen am Ostersonntag für meist sonniges Wetter. Entlang der Tauern kann sich noch einige Zeit lang Nebel halten. Der Wind aus nordwestlicher Richtung lässt etwas nach, weht in den Tauen aber noch mäßig. Die Temperaturen erreichen in 2000 m -3 Grad.

Tendenz

Am Ostermontag überwiegt der Sonnenschein. Am Nachmittag können im Westen ausgedehnte Wolkenfelder den Sonnenschein trüben und die Karnischen Alpen können in Staubewölkung geraten. Der Wind aus südwestlicher Richtung wird etwas stärker und die Temperaturen erreichen in 2000 m -2 Grad. Sonnseitig verliert die Schneedecke im Tagesverlauf an Festigkeit.

Lawinenprobleme

Neuschnee



Tribschnee



Altschnee



Nassschnee



Gleitschnee

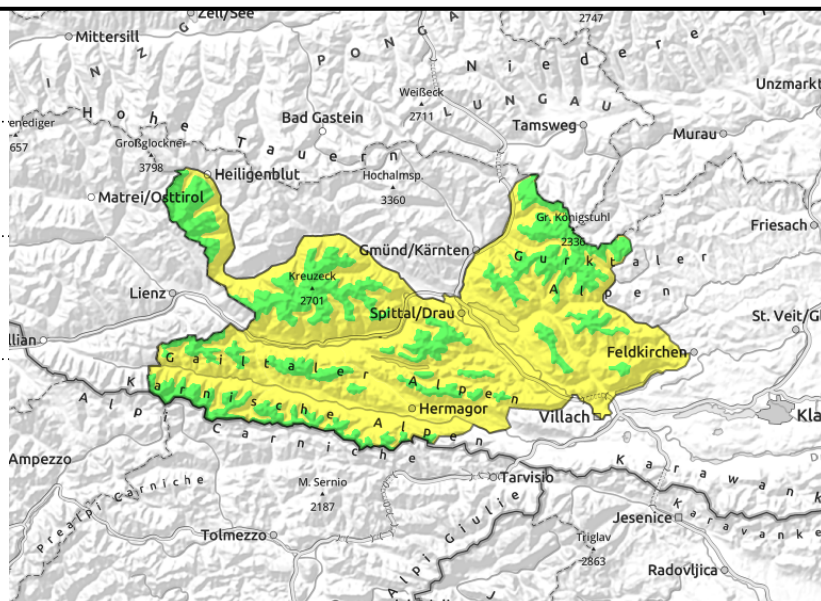
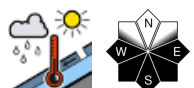
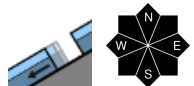


Günstig

Gefahrenstufen1
gering2
mäßig3
erheblich4
groß5
sehr groß**Exposition**N
W
E
S

04.04.2021

Lienzer Dolomiten, Gailtaler Alpen West, Gailtaler Alpen Mitte, Karnische Alpen West, Karnische Alpen Mitte, Kreuzeckgruppe, Schoberggruppe, Nockberge



Leichter Tagesgang der Gefahr von Nass- und Gleitschneelawinen

Die Gefahr von Gleit- und Nassschneelawinen hat weiter etwas abgenommen. Die Gefahr von Gleit- und Nassschneelawinen in tieferen Lagen besteht weiterhin und im Tagesverlauf steigt diese auch in höheren, sonnseitigen Expositionen wieder an. Die Lawinen sollten aber nicht groß werden.

Schneedeckenaufbau

Die nächtliche Abstrahlung ist verbreitet recht gut, im Norden auch geringer, und mit der weiteren Abkühlung gewinnt die durchfeuchtete bis durchnässte Schneedecke an Festigkeit. Im Tagesverlauf wird die Schneedecke sonnseitig wieder durch die Sonneneinstrahlung aufgeweicht. In tieferen Lagen reicht die Ausstrahlung noch nicht für eine Verfestigung der Schneedecke aus. Im Norden haben sich örtlich kleinere Tribschneelinsen bilden können.

Wetter

Steigender Luftdruck und eine Nordströmung sorgen am Ostersonntag für allmähliche Auflockerungen. Nach Osten zu machen sich im Tagesverlauf kompaktere Wolken bemerkbar. Der Wind aus nordwestlicher Richtung lässt etwas nach, weht in den Tauen aber noch mäßig. Die Temperaturen erreichen in 2000 m -5 Grad.

Tendenz

Am Ostermontag überwiegt der Sonnenschein. Am Nachmittag können im Westen ausgedehnte Wolkenfelder den Sonnenschein trüben und die Karnischen Alpen können in Staubewölkung geraten. Der Wind aus südwestlicher Richtung wird etwas stärker und die Temperaturen erreichen in 2000 m -2 Grad. Im Tagesverlauf verliert die Schneedecke sonnseitig wieder an Festigkeit.

Lawinenprobleme

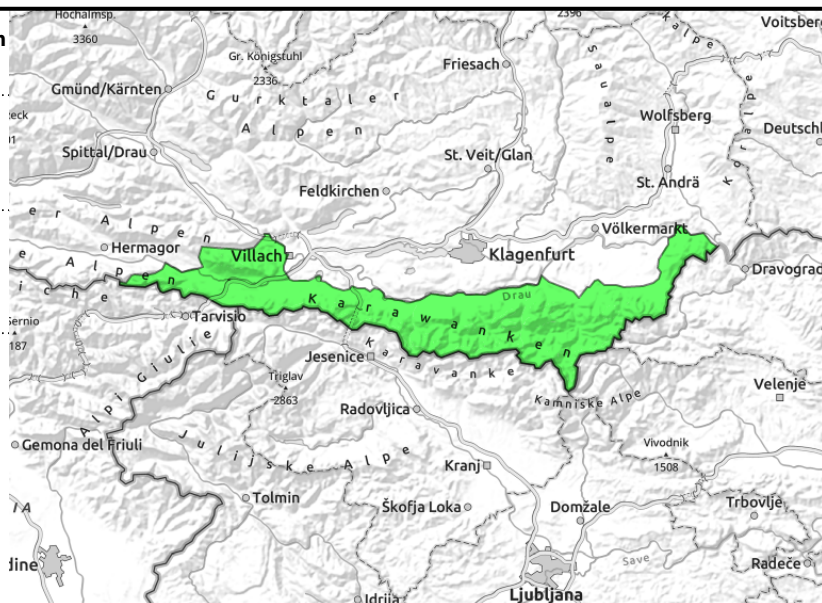
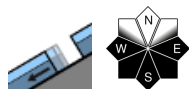
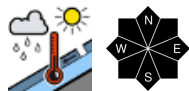


Gefahrenstufen



Exposition



04.04.2021**Karnische Alpen Ost, Karawanken West, Karawanken Mitte, Karawanken Ost, Villacher Alpe****Mit der Abkühlung, Verfestigung der Schneedecke**

Mit der Abkühlung nimmt die Gefahr von Gleit- und Nassschneelawinen wesentlich ab. Die durchfeuchtete bis durchnässte Schneedecke kann wieder an Festigkeit gewinnen. Im Tagesverlauf wird die Schneedeckenoberfläche wieder aufgeweicht womit die Möglichkeit von Nassschneerutschen wieder steigt.

Schneedeckenaufbau

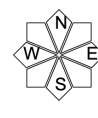
Die durchfeuchtete bis durchnässte Schneedecke kann mit sinkenden Temperaturen an der Oberfläche wieder an Festigkeit gewinnen. Sonnseitig wird die Schneedecke im Tagesverlauf wieder aufgeweicht.

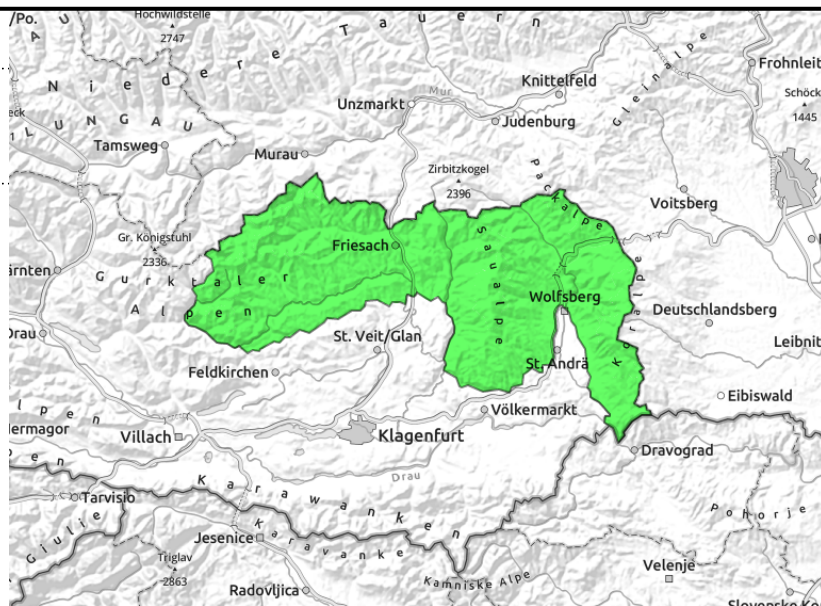
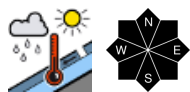
Wetter

Steigender Luftdruck und eine Nordströmung sorgen am Ostersonntag für allmähliche Auflockerungen. Nach Osten zu machen sich im Tagesverlauf kompaktere Wolken bemerkbar. Der Wind aus nordwestlicher Richtung lässt etwas nach, weht aber noch mäßig. Die Temperaturen erreichen in 2000 m -5 Grad.

Tendenz

Am Ostermontag überwiegt der Sonnenschein. Am Nachmittag können im Westen ausgedehnte Wolkenfelder den Sonnenschein trüben und die Karnischen Alpen können in Staubewölkung geraten. Der Wind aus südwestlicher Richtung wird etwas stärker und die Temperaturen erreichen in 2000 m -2 Grad. Festigkeitsverlust der Schneedecke im Tagesverlauf.

Lawinenprobleme**Gefahrenstufen****Exposition**

04.04.2021**Saualpe, Packalpe, Koralpe, Gurktaler Alpen****Geringe Lawinengefahr**

Geringe Lawinengefahr. Mit der Abkühlung nimmt die Gefahr von Gleit- und Nassschneelawinen wesentlich ab. Vereinzelte Nassschneerutsche sind aber nicht ausgeschlossen.

Schneedeckenaufbau

Die durchfeuchtete bis durchnässte Schneedecke kann mit sinkenden Temperaturen wieder an Festigkeit gewinnen.

Wetter

Steigender Luftdruck und eine Nordströmung sorgen am Ostersonntag für Auflockerungen und recht sonniges Wetter. Bis zum Abend sollte es dann gänzlich aufklaren. Der Wind aus nordwestlicher Richtung lässt etwas nach, weht in den Tauen aber noch mäßig. Die Temperaturen liegen in 1500 m zwischen -6 und +2 Grad.

Tendenz

Am Ostermontag überwiegt der Sonnenschein. Am Nachmittag können im Westen ausgedehnte Wolkenfelder den Sonnenschein trüben und die Karnischen Alpen können in Staubewölkung geraten. Der Wind aus südwestlicher Richtung wird etwas stärker und die Temperaturen erreichen in 2000 m -2 Grad. Keine wesentliche Änderung der Lawinengefahr.

Lawinenprobleme**Gefahrenstufen****Exposition**