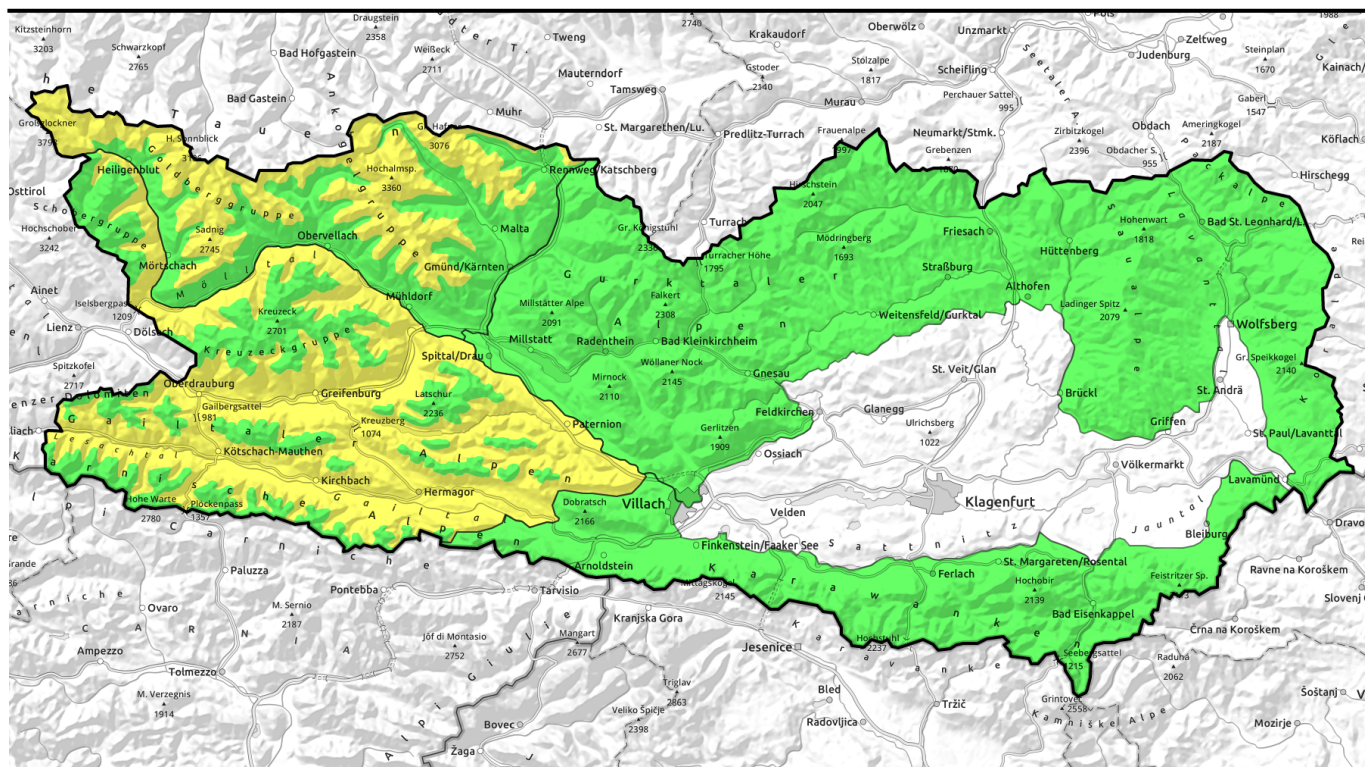




06.04.2021



Etwas Neuschnee und kräftiger Wind

	2000 m	Glocknergruppe, Ankogelgruppe				
	2200 m	Lienzer Dolomiten, Gailtaler Alpen West, Gailtaler Alpen Mitte, Karnische Alpen West, Karnische Alpen Mitte, Kreuzekgruppe, Schobergruppe				
		Karnische Alpen Ost, Karawanken West, Karawanken Mitte, Karawanken Ost, Villacher Alpe				
		Saualpe, Packalpe, Koralpe, Gurktaler Alpen, Nockberge				

Lawinenprobleme



Gefahrenstufen



Exposition

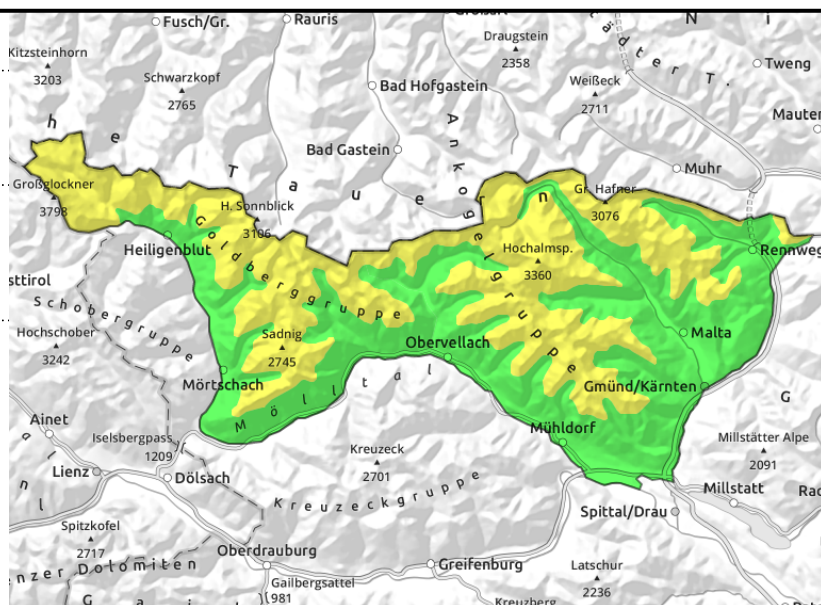


06.04.2021**Glocknergruppe, Ankogelgruppe**

2000 m



aus extrem steilem
Grasmattengelände in tieferen
Lagen

**Leichter Anstieg der Gefahr von Tribschneelawinen**

Mit der Abkühlung nimmt die Gefahr von Gleit- und Nassschneelawinen wesentlich ab. In höheren Lagen sind einige kleinere Tribschneeablagerung wie auch die Rutsch- und Absturzgefahr zu beachten. In tieferen Lagen sind vereinzelt auch noch immer Nass- und Gleitschneelawinen möglich. Größere Lawinen sind nicht zu erwarten.

Schneedeckenaufbau

Die feuchte Schneedecke kann sich mit den kühleren Temperaturen oberflächlich stabilisieren und verfestigen, ist aber nicht überall tragfähig. Einige wenige Zentimeter Neuschnee und teils stürmischer Wind haben für Tribschneepakete gesorgt welche mit der verharschten Altschneedecke nicht gut verbunden sind. Das Schneedeckenfundament ist recht kompakt.

Wetter

Mit dem Durchzug einer Kaltfront setzt sich kaltes und weitgehend trockenes Wetter durch. Bei mäßigem Wind der das Temperaturempfinden verstärkt, erreichen die Temperaturen in 2000 m um -9 Grad.

Tendenz

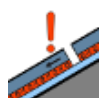
Am Mittwoch ziehen mit eiskaltem und unwirtlichem Nordwestwind dichte Wolken durch. Unergiebige Schneeschauer beschränken sich auf den Nahbereich des Tauernhauptkammes.

Lawinenprobleme

Neuschnee



Tribschnee



Altschnee



Nassschnee



Gleitschnee

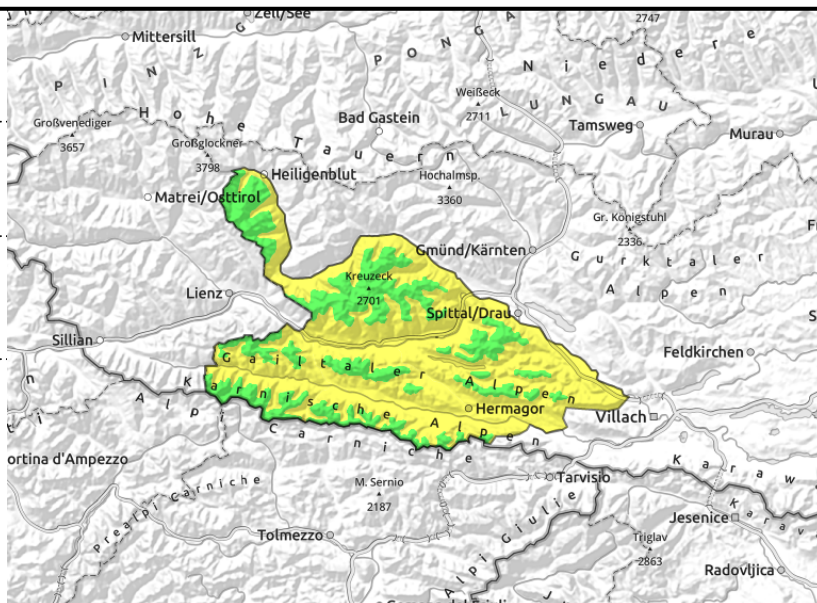
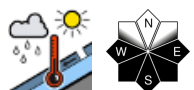
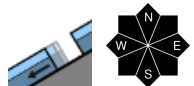


Günstig

Gefahrenstufen1
gering2
mäßig3
erheblich4
groß5
sehr groß**Exposition**

06.04.2021

Lienzer Dolomiten, Gailtaler Alpen West, Gailtaler Alpen Mitte, Karnische Alpen West, Karnische Alpen Mitte, Kreuzeckgruppe, Schoberggruppe



Mit frischen Tribschneeeablagerungen leichter Anstieg der Lawinengefahr

Die Gefahr von Gleit- und Nassschneelawinen in tieferen Lagen besteht weiterhin, hat aber etwas abgenommen. Die Gefahr von spontanen Lawinen besteht aber weiterhin.

Schneedeckenaufbau

Die nächtliche Abstrahlung ist verbreitet noch recht gut, im Norden auch geringer, und mit der weiteren Abkühlung gewinnt die durchfeuchtete bis durchnässte Schneedecke an Festigkeit. Im Tagesverlauf wird die Schneedecke sonnseitig wieder durch die Sonneneinstrahlung aufgeweicht. In tieferen Lagen reicht die Ausstrahlung noch nicht für eine Verfestigung der Schneedecke aus. Im Norden haben sich örtlich kleinere Tribschneelinsen bilden können.

Wetter

Die nordwestliche Höhenströmung legt deutlich zu und kältere und feuchtere Luft wird gegen die Alpen geführt. In Kärnten ist am Montag noch ein Zwischenhoch wetterwirksam. Bis Mittag überwiegt der Sonnenschein. In den Karnischen Alpen können zu Mittag einige Stauwolken den Sonnenschein trüben. Der Wind aus südwestlicher Richtung weht kräftig. Die Temperaturen in 2000 m erreichen -1 Grad.

Tendenz

Mit dem Durchzug einer Kaltfront setzt sich kaltes und weitgehend trockenes Wetter durch. Bei mäßigem Wind der das Temperaturempfinden verstärkt, erreichen die Temperaturen in 2000 m um -9 Grad.

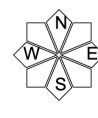
Lawinenprobleme

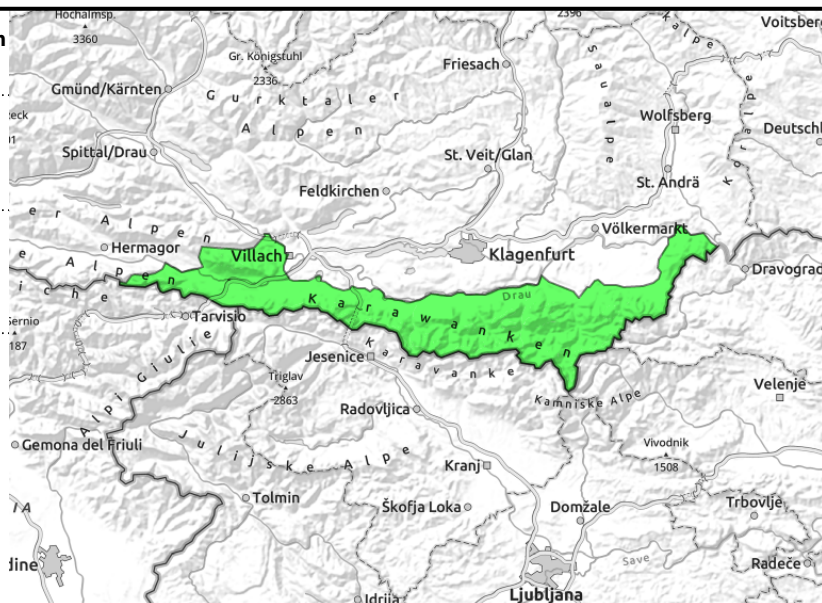
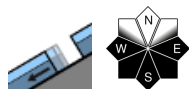
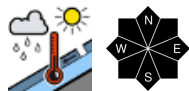


Gefahrenstufen



Exposition



06.04.2021**Karnische Alpen Ost, Karawanken West, Karawanken Mitte, Karawanken Ost, Villacher Alpe**

Mit der Abkühlung, Verfestigung der Schneedecke

Mit der Abkühlung nimmt die Gefahr von Gleit- und Nassschneelawinen wesentlich ab. Die durchfeuchtete bis durchnässte Schneedecke kann wieder an Festigkeit gewinnen. Im Tagesverlauf wird die Schneedeckenoberfläche wieder aufgeweicht womit die Möglichkeit von Nassschneerutschen wieder steigt.

Schneedeckenaufbau

Die durchfeuchtete bis durchnässte Schneedecke kann mit sinkenden Temperaturen an der Oberfläche wieder an Festigkeit gewinnen. Sonnseitig wird die Schneedecke im Tagesverlauf wieder aufgeweicht.

Wetter

Mit dem Durchzug einer Kaltfront setzt sich kaltes und weitgehend trockenes Wetter durch. Bei mäßigem Wind der das Temperaturempfinden verstärkt, erreichen die Temperaturen in 2000 m um -9 Grad.

Tendenz

Am Mittwoch ziehen mit eiskaltem und unwirtlichem Nordwestwind dichte Wolken durch. Unergiebige Schneescheuer beschränken sich auf den Nahbereich des Tauernhauptkammes.

Lawinenprobleme



Gefahrenstufen

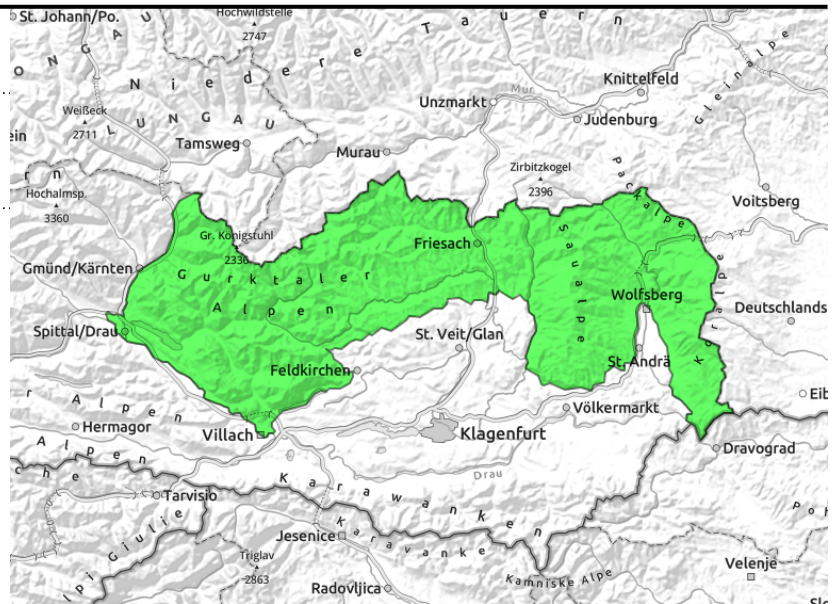
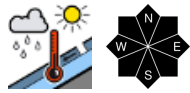


Exposition



06.04.2021

Saualpe, Packalpe, Koralpe, Gurktaler Alpen, Nockberge



Geringe Lawinengefahr

Geringe Lawinengefahr. Mit der Abkühlung nimmt die Gefahr von Gleit- und Nassschneelawinen wesentlich ab. Vereinzelte Nassschneerutsche sind aber nicht ausgeschlossen.

Schneedeckenaufbau

Die durchfeuchtete bis durchnässte Schneedecke kann mit sinkenden Temperaturen weiter an Festigkeit gewinnen.

Wetter

Mit dem Durchzug einer Kaltfront setzt sich kaltes und weitgehend trockenes Wetter durch. Bei mäßigem Wind der das Temperaturempfinden verstärkt, erreichen die Temperaturen in 2000 m um -9 Grad.

Tendenz

Am Mittwoch ziehen mit eiskaltem und unwirtlichem Nordwestwind dichte Wolken durch. Unergeblige Schneeschauer beschränken sich auf den Nahbereich des Tauernhauptkammes.

Lawinenprobleme



Gefahrenstufen



Exposition

