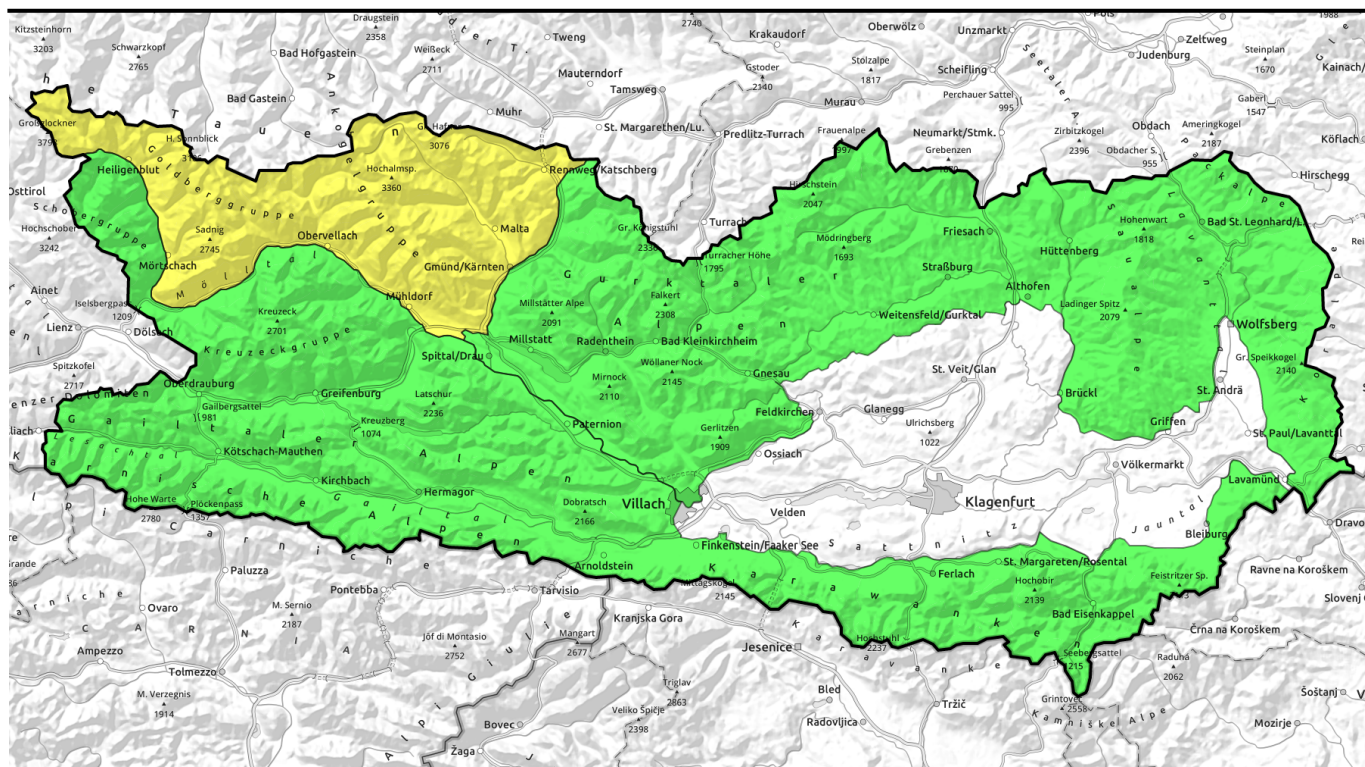


09.04.2021



Tribschnee ist noch die Hauptgefahr

	Glocknergruppe, Ankogelgruppe		
	Lienzer Dolomiten, Gailtaler Alpen West, Gailtaler Alpen Mitte, Karnische Alpen West, Karnische Alpen Mitte, Villacher Alpe, Karnische Alpen Ost, Karawanken West, Karawanken Mitte, Karawanken Ost, Kreuzeckgruppe, Schobergruppe		
	Gurktaler Alpen, Saualpe, Packalpe, Koralpe, Nockberge		

Lawinenprobleme

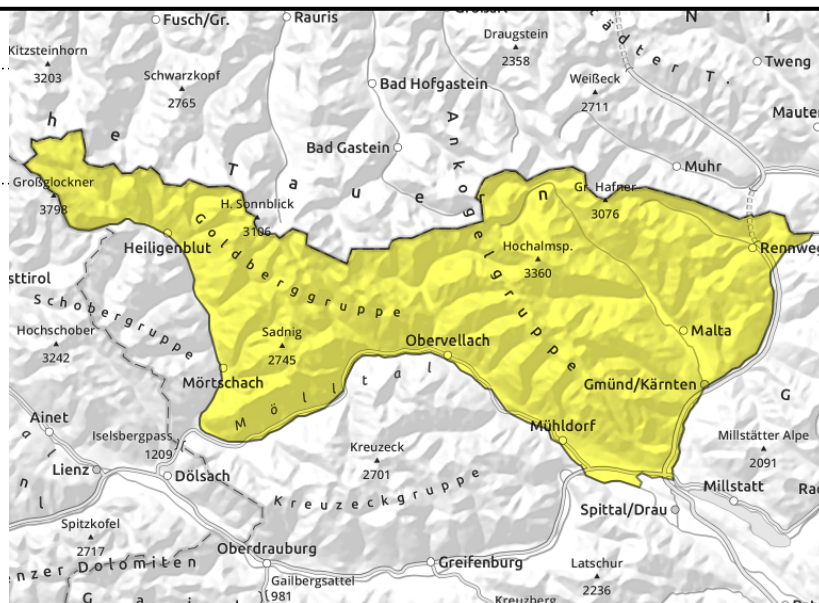
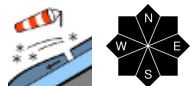


Gefahrenstufen



Exposition



09.04.2021**Glocknergruppe, Ankogelgruppe****Mit zunehmender Höhe nehmen die Gefahrenstellen von Triebsschnee zu**

Die Triebsschneeablagerungen haben sich bereits etwas setzen können, die Auslösebereitschaft und die Anzahl der Gefahrenstellen nimmt aber mit der Höhe zu. Sonnseitig erfährt die Schneedecke mit etwas milderen Temperaturen und Sonneneinstrahlung einen Festigkeitsverlust.

Schneedeckenaufbau

Die Neu- und Triebsschneeeauflage auf der verharschten und meist gut gesetzten Altschneedecke hat sich schon etwas setzen können. Sonnseitig wird die Schneedecke mit etwas milderen Temperaturen und Sonneneinstrahlung wieder angefeuchtet.

Wetter

Ein flacher Hochdruckkeil von Nordwesten schiebt sich über die Alpen. Die Strömung dreht auf Südwest, womit es langsam wieder etwas milder wird. Nach einer klaren Nacht gibt es am Vormittag längere sonnige Phasen. Nachmittags nimmt die Bewölkung von Westen her, allgemein zu. Der Wind aus südwestlicher Richtung frischt in Unter- und auch Mittelkärnten auf. Die Temperaturen erreichen in 2000 m -3 Grad.

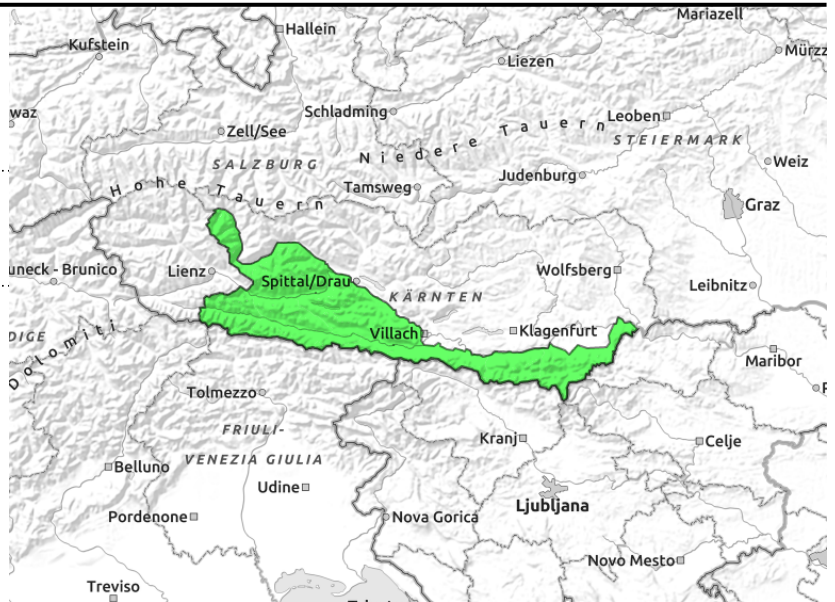
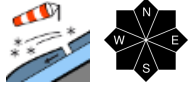
Tendenz

Am Samstag stauen sich mit kräftigem Südwestwind in den Karnischen Alpen und Karawanken weiterhin Wolken. Nach Norden hin sind die Gipfel meist frei. Die Temperaturen liegen in 2000 m wieder um die -3 Grad.

Lawinprobleme**Gefahrenstufen****Exposition**

09.04.2021

Lienzer Dolomiten, Gailtaler Alpen West, Gailtaler Alpen Mitte, Karnische Alpen West, Karnische Alpen Mitte, Villacher Alpe, Karnische Alpen Ost, Karawanken West, Karawanken Mitte, Karawanken Ost, Kreuzeckgruppe, Schobergruppe



Geringe Lawinengefahr; Tribschnee beachten

Die kleinen Tribschneeablagerungen der vergangenen Tage haben sich verbreitet gut gesetzt sind aber vereinzelt noch etwas leichter zu stören. Die Gefahrenstellen nehmen mit der Höhe zu. Die Altschneedecke ist verharscht und hart.

Schneedeckenaufbau

Die kleinen Tribschneeablagerungen auf der verharschten, harten und kompakten Altschneedecke haben sich schon gut setzen können. Sonnseitig wird die Schneedeckenoberfläche im Tagesverlauf etwas aufgeweicht.

Wetter

Ein flacher Hochdruckkeil von Nordwesten schiebt sich über die Alpen. Die Strömung dreht auf Südwest, womit es langsam wieder etwas milder wird. Nach einer meist klaren Nacht gibt es am Vormittag auch längere sonnige Phasen. Von Süden her können sich in den Karnischen Alpen und Karawanken flache Wolken stauen. Nachmittags nimmt die Bewölkung von Westen her allgemein zu. Der Wind aus südwestlicher Richtung frischt in Unter- und auch Mittelkärnten etwas auf. Die Temperaturen erreichen in 2000 m -3 Grad.

Tendenz

Am Samstag stauen sich mit kräftigem Südwestwind in den Karnischen Alpen und Karawanken weiterhin Wolken. Nach Norden hin sind die Gipfel meist frei. Die Temperaturen liegen in 2000 m wieder um die -3 Grad.

Lawinenprobleme

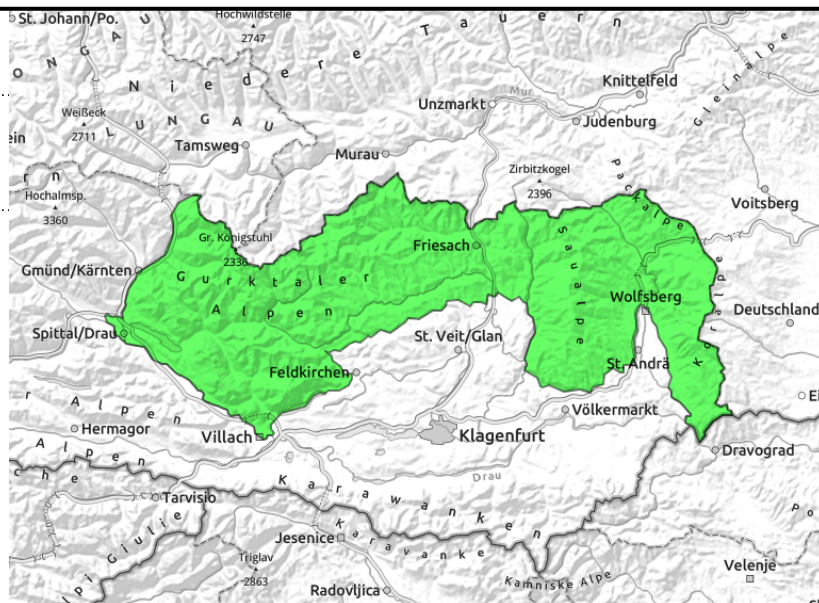
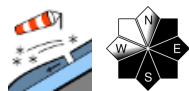


Gefahrenstufen



Exposition



09.04.2021**Gurktaler Alpen, Saualpe, Packalpe, Koralpe, Nockberge****Geringe Lawinengefahr; vereinzelte Tribschneelinsen**

Die Lawinengefahr wird mit gering beurteilt. Die kleinen und vereinzelten Tribschneelinsen haben aber nur eine sehr geringe Abrissmächtigkeit.

Schneedeckenaufbau

Die Abkühlung hat für einen Festigkeitsgewinn der Schneedecke geführt. Die auf die verharschte Schneedecke sehr geringe Neuschneemenge wurde vom mäßigen Nordwind verfrachtet und hat vereinzelt kleine Tribschneelinsen gebildet.

Wetter

Ein flacher Hochdruckkeil von Nordwesten schiebt sich über die Alpen. Die Strömung dreht auf Südwest, womit es langsam wieder etwas milder wird. Nach einer klaren Nacht ist es am Vormittag sehr sonnig. Im Tagesverlauf ziehen hohe dünne Wolken durch. Der Wind aus südwestlicher Richtung frischt etwas auf und die Temperaturen erreichen in 1500 m +3 Grad.

Tendenz

Am Samstag stauen sich mit kräftigem Südwestwind in den Karnischen Alpen und Karawanken weiterhin Wolken. Nach Norden hin sind die Gipfel meist frei. Die Temperaturen liegen in 2000 m wieder um die -3 Grad.

Lawinenprobleme**Gefahrenstufen****Exposition**