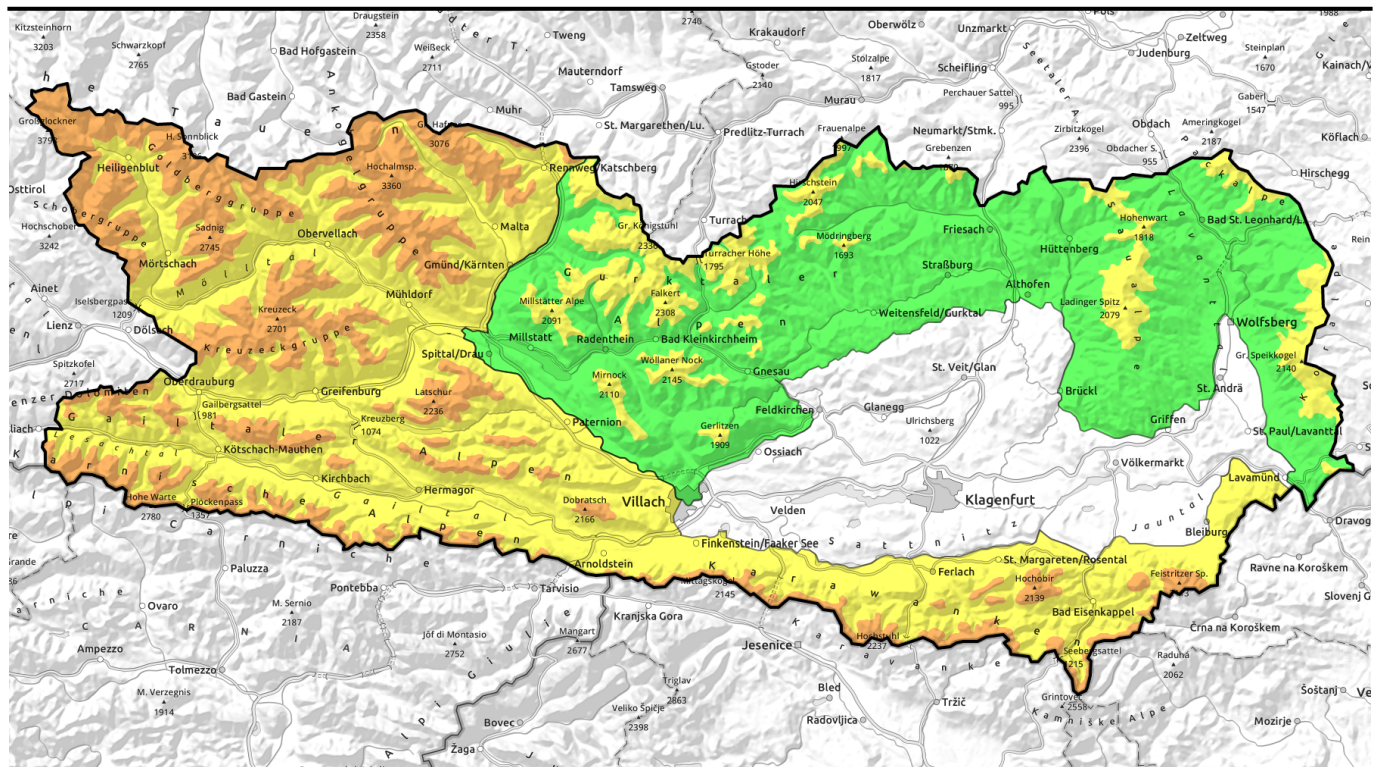


14.04.2021



Störanfälligen Tribschnee und spontane Lockerschneelawinen beachten



Waldgrenze

Schobergruppe, Glocknergruppe, Ankogelgruppe, Kreuzeckgruppe, Gailtaler Alpen Mitte, Gailtaler Alpen West, Lienzer Dolomiten, Karnische Alpen West, Karnische Alpen Mitte, Karnische Alpen Ost, Villacher Alpen Mitte, Karawanken West, Karawanken Ost



Waldgrenze

Nockberge, Gurktaler Alpen, Packalpe, Koralpe, Saualpe



Lawinenprobleme



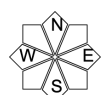
Neuschnee Tribschnee Altschnee Nassschnee Gleitschnee Günstig

Gefahrenstufen



1 gering 2 mäßig 3 erheblich 4 groß 5 sehr groß

Exposition

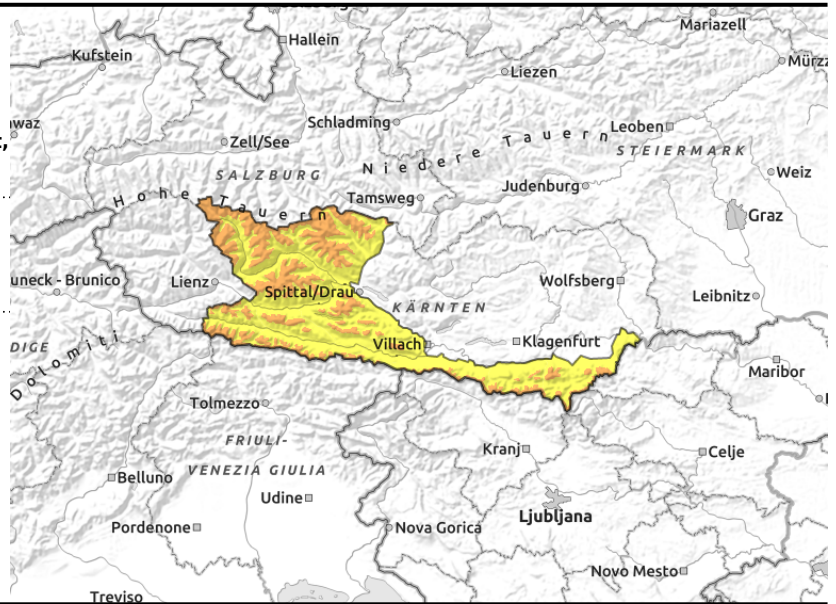


14.04.2021

Schoberggruppe, Glocknergruppe, Ankogelgruppe, Kreuzeckgruppe, Gailtaler Alpen Mitte, Gailtaler Alpen West, Lienzer Dolomiten, Karnische Alpen West, Karnische Alpen Mitte, Karnische Alpen Ost, Villacher Alpe, Karawanken Mitte, Karawanken West, Karawanken Ost



Waldgrenze



Die Hauptgefahr geht von Tribschnee aus; größere Lockerschneelawinen sind möglich

Mit immer wieder frischen Tribschneeablagerungen und auch Zunahme der spontanen Lawinenaktivität, wird die Lawinengefahr oberhalb der Waldgrenze noch mit erheblich beurteilt. Die Tribschneeablagerungen sind teils leicht auslösbar. Die Anzahl der Gefahrenstellen nimmt mit der Höhe zu.

Schneedeckenaufbau

Etwas weniger Neuschnee, bis 25 cm im Norden und rund 40 cm im Süden, als angekündigt sind es am Dienstag geworden. Der Neuschnee ist vom starken bis stürmischen Wind aus nördlicher Richtung verfrachtet worden. Die Bindung zur kompakten Altschneedecke ist schwach. Eingeschneite lockere Schichten aber auch die verharschte Altschneedecke sind die Schwachschichten unter den Tribschneeablagerungen. Es werden aber auch immer wieder frische Tribschneeablagerungen gebildet. Mit der Sonneneinstrahlung und auch diffusen Strahlung können sich die Tribschneeablagerungen aber auch setzen.

Wetter

Mit einer andauernden kalten Nordströmung ist die Alpensüdseite wetterbegünstigt. Am Tauernhauptkamm halten sich zähe Wolken. Sonst wird der Wetter sehr durchwachsen, von Sonnenschein bis dichte Wolken wird alles möglich sein. Die Niederschlagsbereitschaft ist allgemein gering. Der teils stürmische Wind aus nördlicher Richtung schwächt im Tagesverlauf etwas ab, weht aber immer noch recht lebhaft. Mit Temperaturen um -7 Grad in 2000 m ist es noch sehr kalt.

Tendenz

Mit kaltem Nordwind kündigt sich für Donnerstag, abgesehen vom Alpenhauptkamm, oft recht sonniges Wetter an. Im Tagesverlauf machen sich einige Quellwolken bemerkbar. Bei lebhaftem Nord- bis Nordwestwind bleibt es mit Temperaturen um -6 Grad in 2000 m sehr kalt. Die Lawinengefahr nimmt langsam ab.

Lawinenprobleme



Neuschnee



Tribschnee



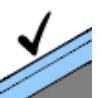
Altschnee



Nassschnee



Gleitschnee



Günstig

Gefahrenstufen



1

gering



2

mäßig



3

erheblich



4

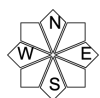
groß



5

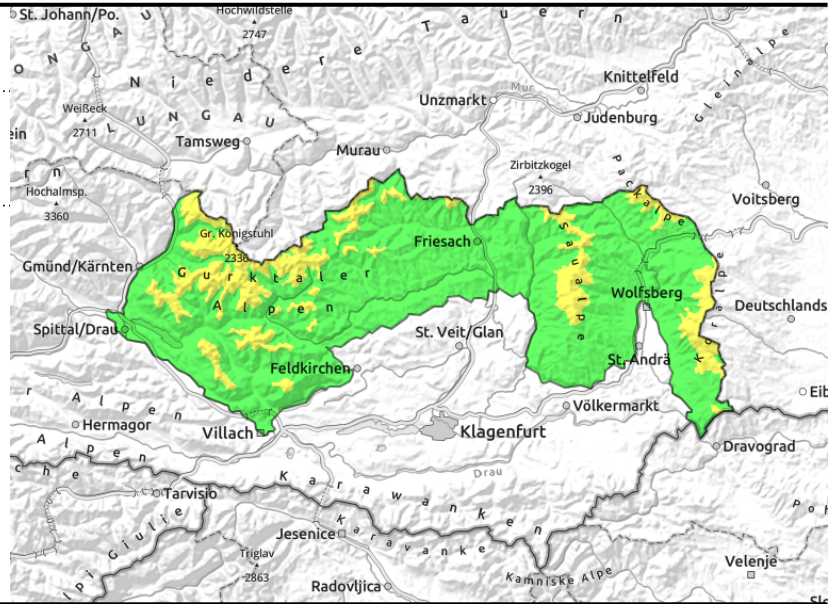
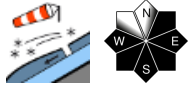
sehr groß

Exposition



14.04.2021**Nockberge, Gurktaler Alpen, Packalpe, Koralpe, Saualpe**

Waldgrenze

**Triebschnee ist vereinzelt noch etwas leichter zu stören**

Oberhalb der Waldgrenze wird die Lawinengefahr, auf Grund der etwas leichter zu störenden Triebschneeablagerungen, mit mäßig beurteilt. Vor allem sonnseitig können sich, auf Grund der Strahlungseinwirkung, auch kleinere spontane Lawinen lösen.

Schneedeckenaufbau

Örtlich sind am Dienstag bis zu 20 cm Neuschnee unter starkem Windeinfluss gefallen. Die Triebschneeablagerungen liegen auf einer kompakten Altschneedecke. Mögliche Schwachschichten, wie lockere Schichten, sind in der Triebschneeeauflage zu finden. In tieferen Lagen ist die Neuschneeeauflage meist grundlos. Die Strahlungseinwirkung sorgt auch für eine Setzung der Schneedecke.

Wetter

Mit einer andauernden kalten Nordströmung ist die Alpensüdseite wetterbegünstigt. Am Tauernhauptkamm halten sich zähe Wolken. Sonst wird der Wetter sehr durchwachsen, von Sonnenschein bis dichte Wolken wird alles möglich sein. Die Niederschlagsbereitschaft ist allgemein gering. Der teils stürmische Wind aus nördlicher Richtung schwächt im Tagesverlauf etwas ab, weht aber immer noch recht lebhaft. Mit Temperaturen um -7 Grad in 2000 m ist es noch sehr kalt.

Tendenz

Mit kaltem Nordwind kündigt sich für Donnerstag, abgesehen vom Alpenhauptkamm, oft recht sonniges Wetter an. Im Tagesverlauf machen sich einige Quellwolken bemerkbar. Bei lebhaftem Nord- bis Nordwestwind bleibt es mit Temperaturen um -6 Grad in 2000 m sehr kalt. Die Lawinengefahr nimmt langsam ab.

Lawinenprobleme

Neuschnee Triebschnee Altschnee Nassschnee Gleitschnee Günstig

Gefahrenstufen

1 gering 2 mäßig 3 erheblich 4 groß 5 sehr groß

Exposition