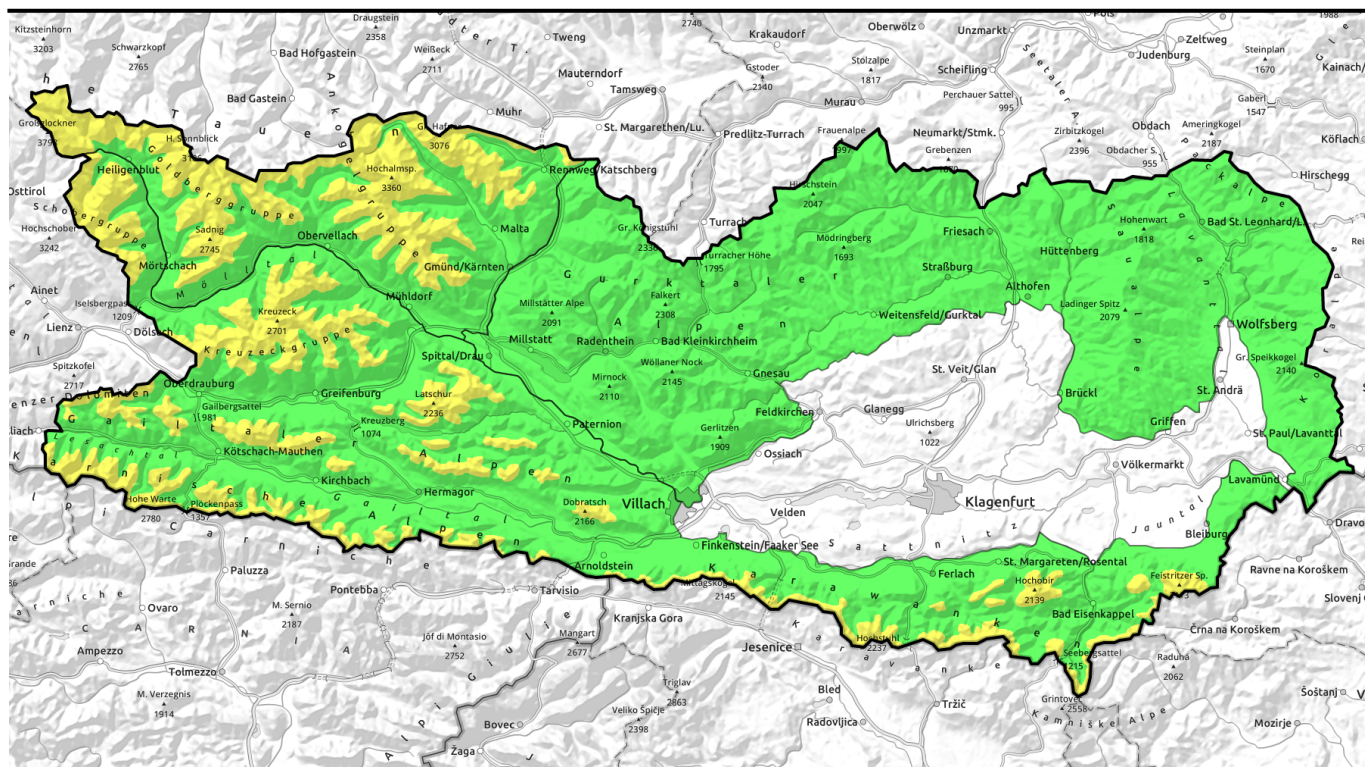


16.04.2021



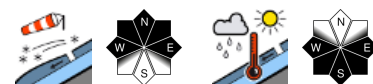
In höheren Lagen Tribschnee und sonnseitig Lockerschneelawinen beachten



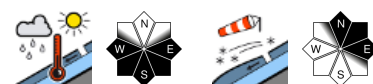
Glocknergruppe, Ankogelgruppe



Schobergruppe, Kreuzeckgruppe, Gailtaler Alpen Mitte, Gailtaler Alpen West, Lienzer Dolomiten, Karnische Alpen West, Karnische Alpen Mitte, Villacher Alpe, Karnische Alpen Ost, Karawanken Mitte, Karawanken West, Karawanken Ost



Nockberge, Gurktaler Alpen, Packalpe, Saualpe, Koralpe



Lawinenprobleme



Gefahrenstufen

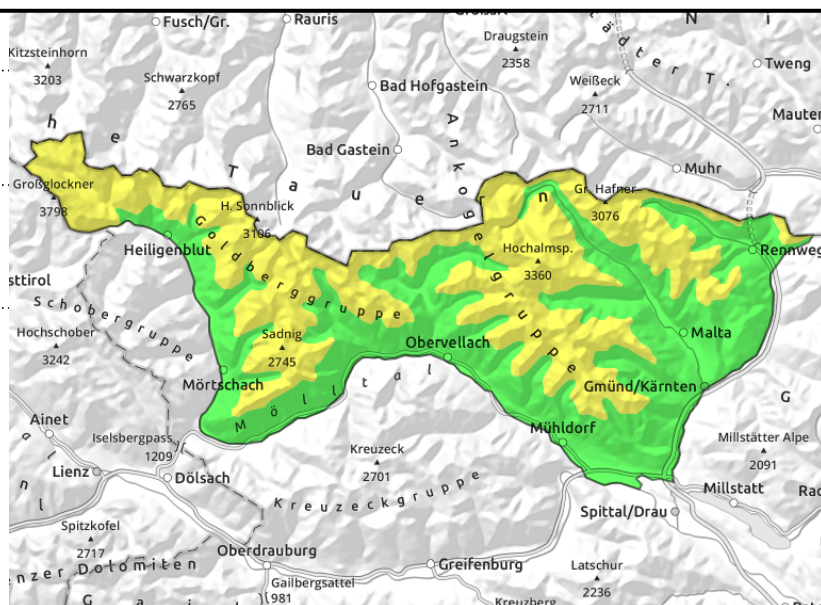
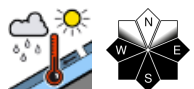
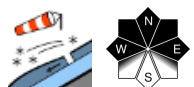


Exposition



16.04.2021**Glocknergruppe, Ankogelgruppe**

2000 m



Tribschneeablagerungen und spontane Lockerschneelawinen sind zu beachten

Oberhalb rund 2000 m wird die Lawinengefahr mit mäßig beurteilt. Eine Lawinenauslösung kann hier auch noch durch eine geringe Zusatzbelastung möglich sein. Gefahrenstellen nehmen mit der Höhe und der Nähe zur Landesgrenze zu. Aus steilem felsdurchsetzten Gelände in tieferen Lagen sind vor allem in sonnseitigen Expositionen auch spontane Lawinen möglich.

Schneedeckenaufbau

Die Tribschneeablagerungen haben sich mit Sonneneinstrahlung etwas setzen können sind aber teilweise noch schlechter mit der Altschneedecke oder auch untereinander verbunden. Mit der Sonneneinstrahlung wird die Schneedecke vor allem sonnseitig im Tagesverlauf etwas angefeuchtet.

Wetter

Ein Tiefdruckkomplex bestimmt das Wetter im Alpenraum. Der Freitag beginnt sehr sonnig und mit arktischer Polarluft noch sehr kalt. Im Tagesverlauf bilden sich wieder einige Quellwolken welche in den Nockbergen bis zur Packalpe am dichtesten ausfallen. Bei überwiegend schwachem Wind aus nördlicher Richtung liegen die Temperaturen in 2000 m um -6 Grad und in 1500 m um -3 Grad.

Tendenz

Der Samstag beginnt wieder recht freundlich und sonnig. Im Tagesverlauf bilden sich wieder ein paar Quellwolken. Die Temperaturen steigen etwas an. Die Lawinengefahr sinkt weiter.

Lawinenprobleme



Neuschnee

Tribschnee

Altschnee

Nassschnee

Gleitschnee

Günstig

Gefahrenstufen



1

2

3

4

5

gering

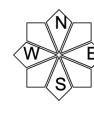
mäßig

erheblich

groß

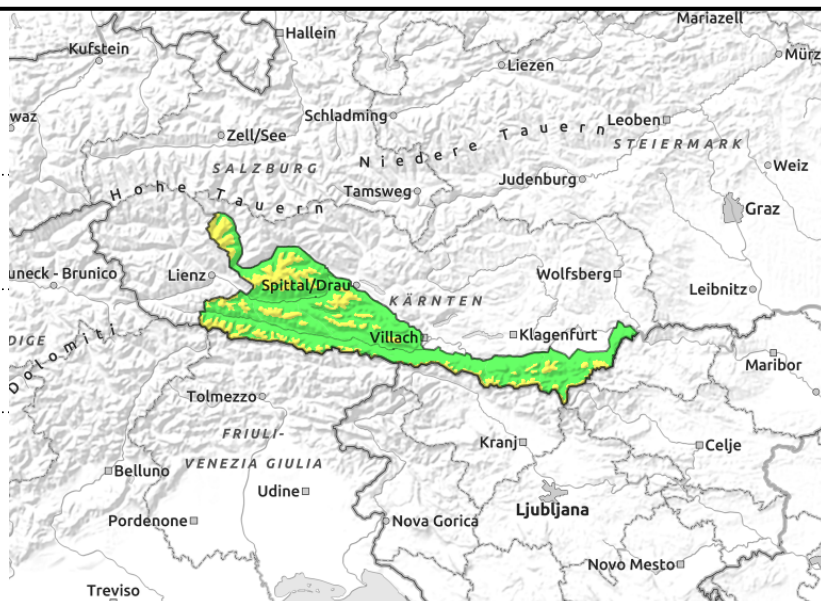
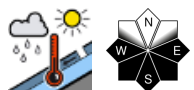
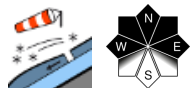
sehr groß

Exposition



16.04.2021

Schoberggruppe, Kreuzeckgruppe, Gailtaler Alpen Mitte, Gailtaler Alpen West, Lienzer Dolomiten, Karnische Alpen West, Karnische Alpen Mitte, Villacher Alpe, Karnische Alpen Ost, Karawanken Mitte, Karawanken West, Karawanken Ost



Sonnseitig feuchte Lockerschneelawinen; schattseitig Tribschneeablagerungen beachten

Oberhalb rund 2000 m wird die Lawinengefahr noch mit mäßig beurteilt. Eine Lawinenauslösung kann hier auch noch durch eine geringe Zusatzbelastung möglich sein, allgemein aber nur durch eine große Zusatzbelastung. Gefahrenstellen nehmen mit der Höhe zu. Aus steilem felsdurchsetzten Gelände sind vor allem in sonnseitigen Expositionen auch spontane Lawinen möglich.

Schneedeckenaufbau

Die Tribschneeablagerungen haben sich weiter setzen können sind aber teilweise noch schlechter mit der Altschneedecke oder auch untereinander verbunden. Mit der Sonneneinstrahlung wird die Schneedecke vor allem sonnseitig im Tagesverlauf etwas angefeuchtet.

Wetter

Ein Tiefdruckkomplex bestimmt das Wetter im Alpenraum. Der Freitag beginnt sehr sonnig und mit arktischer Polarluft noch sehr kalt. Im Tagesverlauf bilden sich wieder einige Quellwolken welche in den Nockbergen bis zur Packalpe am dichtesten ausfallen. Bei überwiegend schwachem Wind aus nördlicher Richtung liegen die Temperaturen in 2000 m um -6 Grad und in 1500 m um -3 Grad.

Tendenz

Der Samstag beginnt wieder recht freundlich und sonnig. Im Tagesverlauf bilden sich wieder ein paar Quellwolken. Die Temperaturen steigen etwas an. Die Lawinengefahr sinkt weiter.

Lawinenprobleme

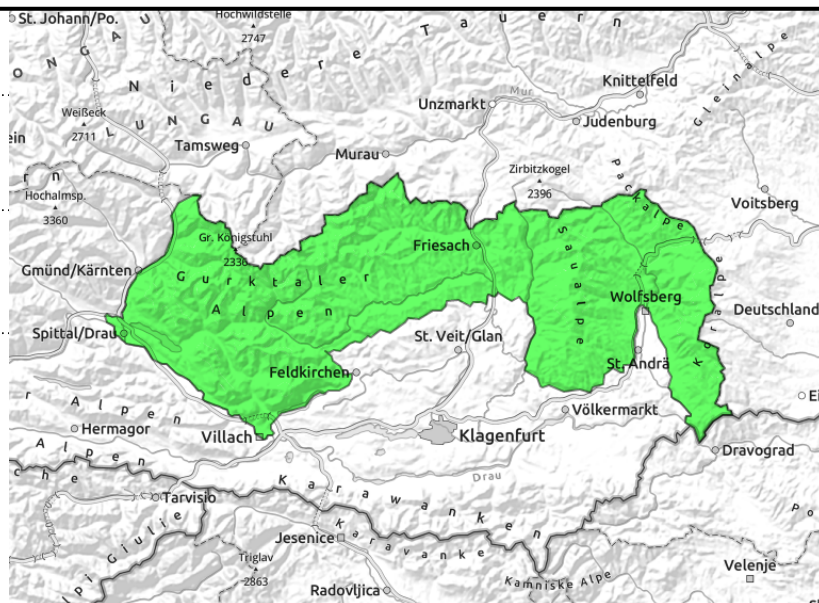
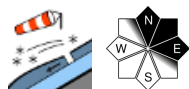
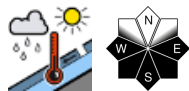


Gefahrenstufen



Exposition



16.04.2021**Nockberge, Gurktaler Alpen, Packalpe, Saualpe, Koralpe****Geringe Lawinengefahr mit vereinzelte kleine Gefahrenstellen**

Vereinzelte sind Tribschneelinsen in kammnahen höheren Lagen zu finden welche noch durch eine große Zusatzbelastung gestört werden können. Aus steilen, felsdurchsetzten Geländeteilen sind sonseitige kleinere spontane Lawinen möglich.

Schneedeckenaufbau

Die Tribschneeablagerungen haben sich gut setzen können. Die Altschneedecke ist kompakt. Mit der Sonneneinstrahlung und auch diffusen Strahlung wird die Schneedecke vor allem sonnseitig im Tagesverlauf etwas feuchter.

Wetter

Ein Tiefdruckkomplex bestimmt das Wetter im Alpenraum. Der Freitag beginnt sehr sonnig und mit arktischer Polarluft noch sehr kalt. Im Tagesverlauf bilden sich wieder einige Quellwolken welche in den Nockbergen bis zur Packalpe am dichtesten ausfallen. Bei überwiegend schwachem Wind aus nördlicher Richtung liegen die Temperaturen in 2000 m um -6 Grad und in 1500 m um -3 Grad.

Tendenz

Der Samstag beginnt wieder recht freundlich und sonnig. Im Tagesverlauf bilden sich wieder ein paar Quellwolken. Die Temperaturen steigen etwas an. Keine wesentliche Änderung der Lawinengefahr.

Lawinenprobleme**Gefahrenstufen****Exposition**