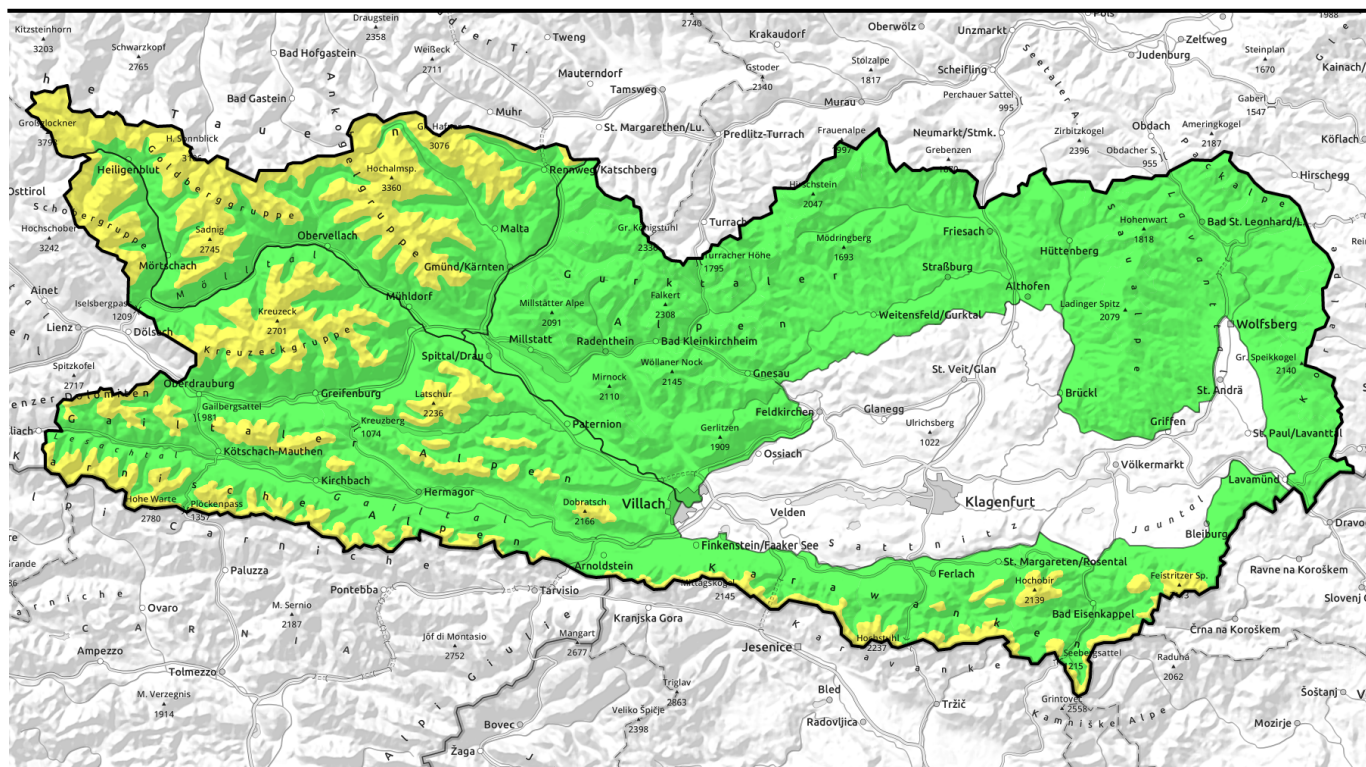


**20.04.2021**

## Teils schlechter Aufbau im oberen Teil der Schneedecke

	2200 m	Glocknergruppe, Ankogelgruppe	
	2000 m	Schobergruppe, Kreuzeckgruppe, Gailtaler Alpen Mitte, Gailtaler Alpen West, Lienzer Dolomiten, Karnische Alpen West, Karnische Alpen Mitte, Villacher Alpe, Karnische Alpen Ost, Karawanken Mitte, Karawanken West, Karawanken Ost	
		Nockberge, Gurktaler Alpen, Packalpe, Saualpe, Koralpe	

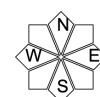
### Lawinenprobleme

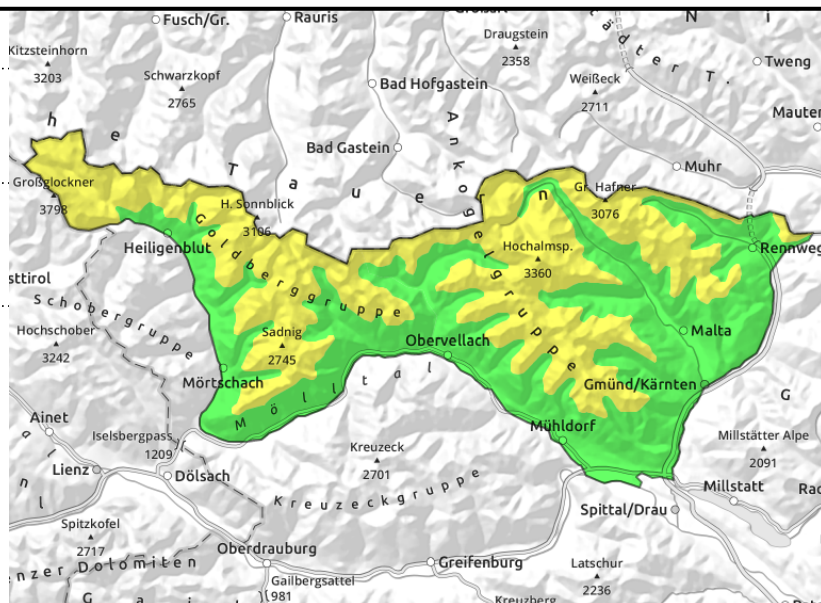
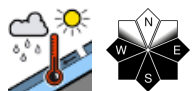
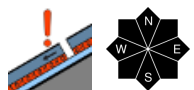


### Gefahrenstufen



### Exposition



**20.04.2021****Glocknergruppe, Ankogelgruppe**

## In Tribschneehängen den teils schwachen Aufbau an der Schneedeckenoberfläche beachten

Oberhalb rund 2200 m wird die Lawinengefahr noch mit mäßig beurteilt. Eine Lawinenauslösung kann hier auch noch vereinzelt durch eine geringe Zusatzbelastung möglich sein, allgemein aber nur durch eine große Zusatzbelastung. Eine Störung ist in den, meist lockeren, Zwischenschichten im oberen Teil der Schneedecke möglich. Gefahrenstellen nehmen mit der Höhe zu. Aus steilem felsdurchsetzten Gelände sind auch spontane Lawinen möglich.

### Schneedeckenaufbau

Ältere Tribschneeablagerungen wechseln sich mit teils lockeren Schichten im oberen Teil der Schneedecke ab. Darunter befindet sich meist eine harte Harschküste ober der kompakten Altschneedecke. Die Durchfeuchtung der Schneedecke schreitet langsam voran.

### Wetter

Der Tiefdruckeinfluss im Alpenraum wird schwächer. Am Dienstag gibt es am Tauernhauptkamm und in den östlichen Gebirgsgruppen noch Nebel und in der Früh auch noch leichten Schneefall. Sonst ist es in den Kärntner Bergen trocken und die Wolken lockern tagsüber kurz auf. Mit der Bildung von Quellwolken, aus welchen auch kurze Schauer mit einer Schneefallgrenze um 1600 m möglich sind, wird die Sonne im Tagesverlauf wieder Mangelware. Bei schwachem bis mäßigem Wind aus nördlichen Richtungen erreichen die Temperaturen in 2000 m -1 Grad und in 1500 m +3 Grad.

### Tendenz

Am Mittwoch herrscht Zwischenhocheinfluss mit ausgezeichnetem Bergwetter. Am Nachmittag können sich harmlose Quellwolken bilden. Die Temperaturen steigen bei schwachem bis mäßigem Südwest- bis Westwind in 2000 m auf +1 Grad. Anstieg der Gefahr von feuchten, spontanen Lawinen im Tagesverlauf.

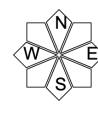
#### Lawinenprobleme



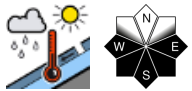
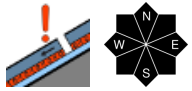
#### Gefahrenstufen



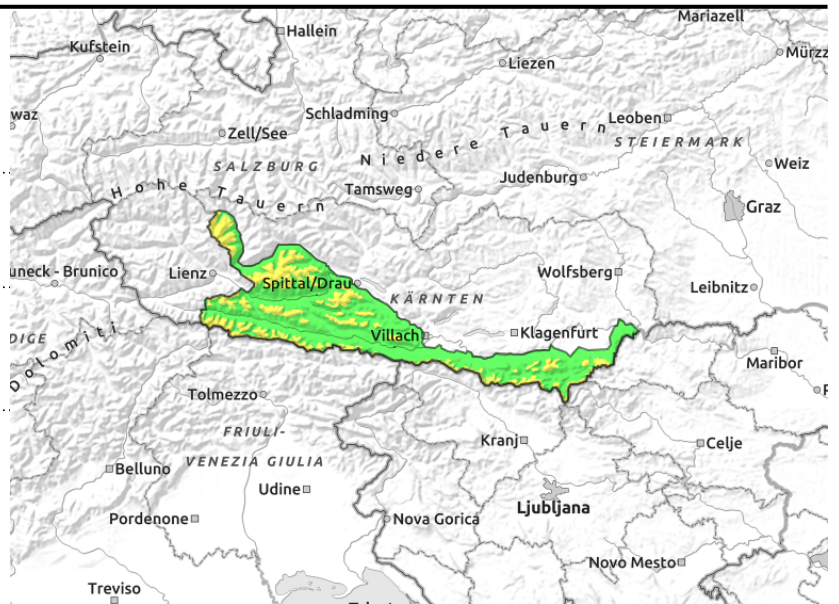
#### Exposition



**Schobergruppe, Kreuzeckgruppe, Gailtaler Alpen  
Mitte, Gailtaler Alpen West, Lienzer Dolomiten,  
Karnische Alpen West, Karnische Alpen Mitte,  
Villacher Alpe, Karnische Alpen Ost, Karawanken  
Mitte, Karawanken West, Karawanken Ost**



im oberen Teil der  
Schneedecke



Am Mittwoch herrscht Zwischenhocheinfluss mit ausgezeichnetem Bergwetter. Am Nachmittag können sich harmlose Quellwolken bilden. Die Temperaturen steigen bei schwachem bis mäßigem Südwest- bis Westwind in 2000 m auf +1 Grad. Anstieg der Gefahr von feuchten, spontanen Lawinen im Tagesverlauf.

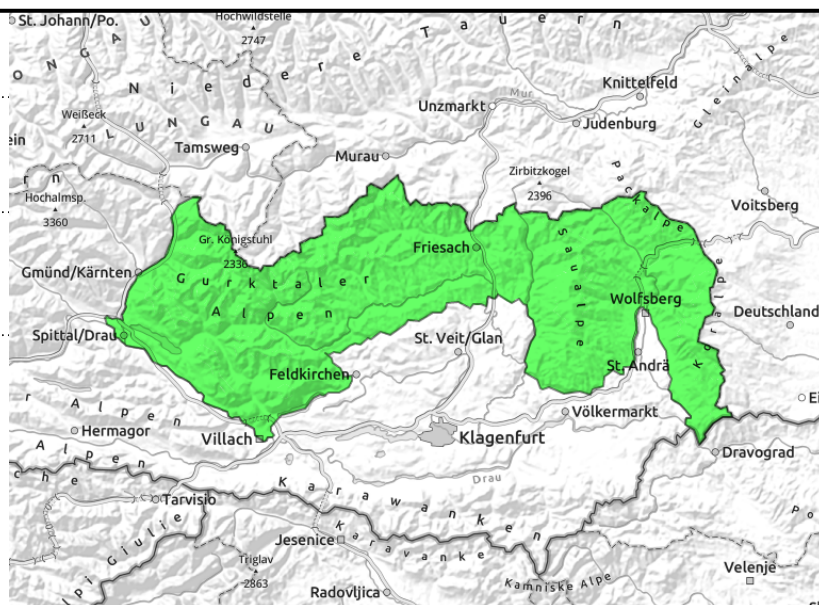
Neuschnee      Triebsschnee      Altschnee      Nassschnee      Gleitschnee      Günstig

1	2	3	4	5
gering	mäßig	erheblich	groß	sehr groß



**20.04.2021****Nockberge, Gurktaler Alpen, Packalpe, Saualpe, Koralpe**

ältere kammnahe  
Triebsschneelinsen

**Allgemein geringe Lawinengefahr**

Aus steilem, felsdurchsetzten Geländeteilen sind, auch auf Grund des Regeneintrages, kleinere spontane Lawinen möglich. Eine Schneebrettauslösung in gipfelnahen Bereichen ist allgemein nur noch durch eine große Zusatzbelastung möglich.

**Schneedeckenaufbau**

Die Setzung hat sich am Montag weiter fortgesetzt, mit zeitweise geringem Regeneintrag und auch diffuser Strahlung ist die Schneedecke aber auch weiter durchfeuchtet worden.

**Wetter**

Der Tiefdruckeinfluss im Alpenraum wird schwächer. Am Dienstag gibt es am Tauernhauptkamm und in den östlichen Gebirgsgruppen noch Nebel und in der Früh auch noch leichten Schneefall. Sonst ist es in den Kärntner Bergen trocken und die Wolken lockern tagsüber kurz auf. Mit der Bildung von Quellwolken, aus welchen auch kurze Schauer mit einer Schneefallgrenze um 1600 m möglich sind, wird die Sonne im Tagesverlauf wieder Mangelware. Bei schwachem bis mäßigem Wind aus nördlichen Richtungen erreichen die Temperaturen in 2000 m -1 Grad und in 1500 m +3 Grad.

**Tendenz**

Am Mittwoch herrscht Zwischenhoch mit ausgezeichnetem Bergwetter. Am Nachmittag können sich harmlose Quellwolken bilden. Die Temperaturen steigen bei schwachem bis mäßigem Südwest- bis Westwind in 2000 m auf +1 Grad. Anstieg der Gefahr von feuchten, spontanen Lawinen im Tagesverlauf.

**Lawinenprobleme**

Neuschnee



Triebsschnee



Altschnee



Nassschnee



Gleitschnee



Günstig

**Gefahrenstufen**1  
gering2  
mäßig3  
erheblich4  
groß5  
sehr groß**Exposition**