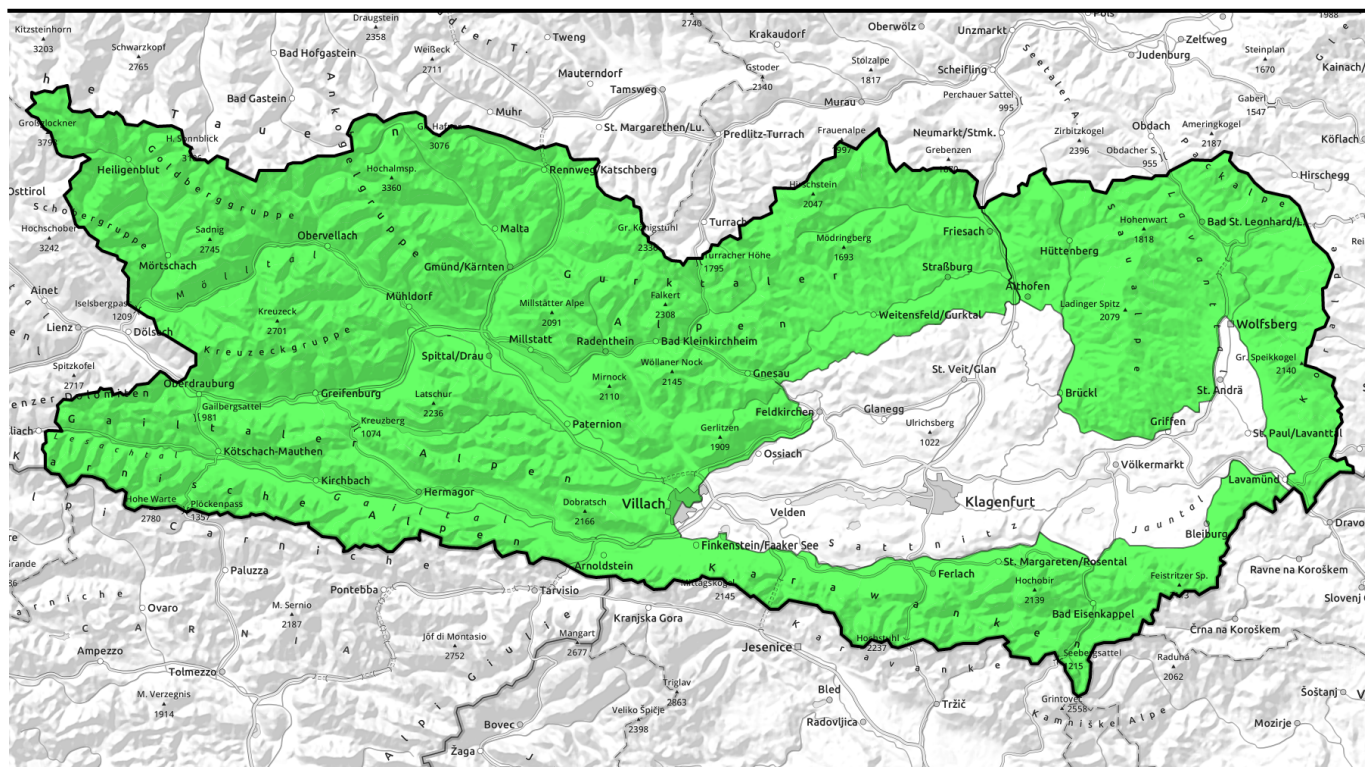


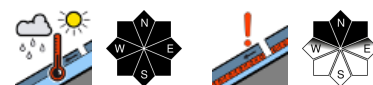
23.04.2021, Vormittag



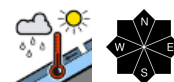
## Die Gefahr von nassen Lawinen steigt im Tagesverlauf an



Glocknergruppe, Ankogelgruppe, Schobergruppe, Kreuzeckgruppe, Gailtaler Alpen West, Gailtaler Alpen Mitte, Lienzer Dolomiten, Karnische Alpen West, Karnische Alpen Mitte, Villacher Alpe, Karnische Alpen Ost, Nockberge, Gurktaler Alpen, Karawanken West, Karawanken Mitte, Karawanken Ost



Saualpe, Packalpe, Koralpe



### Lawinenprobleme



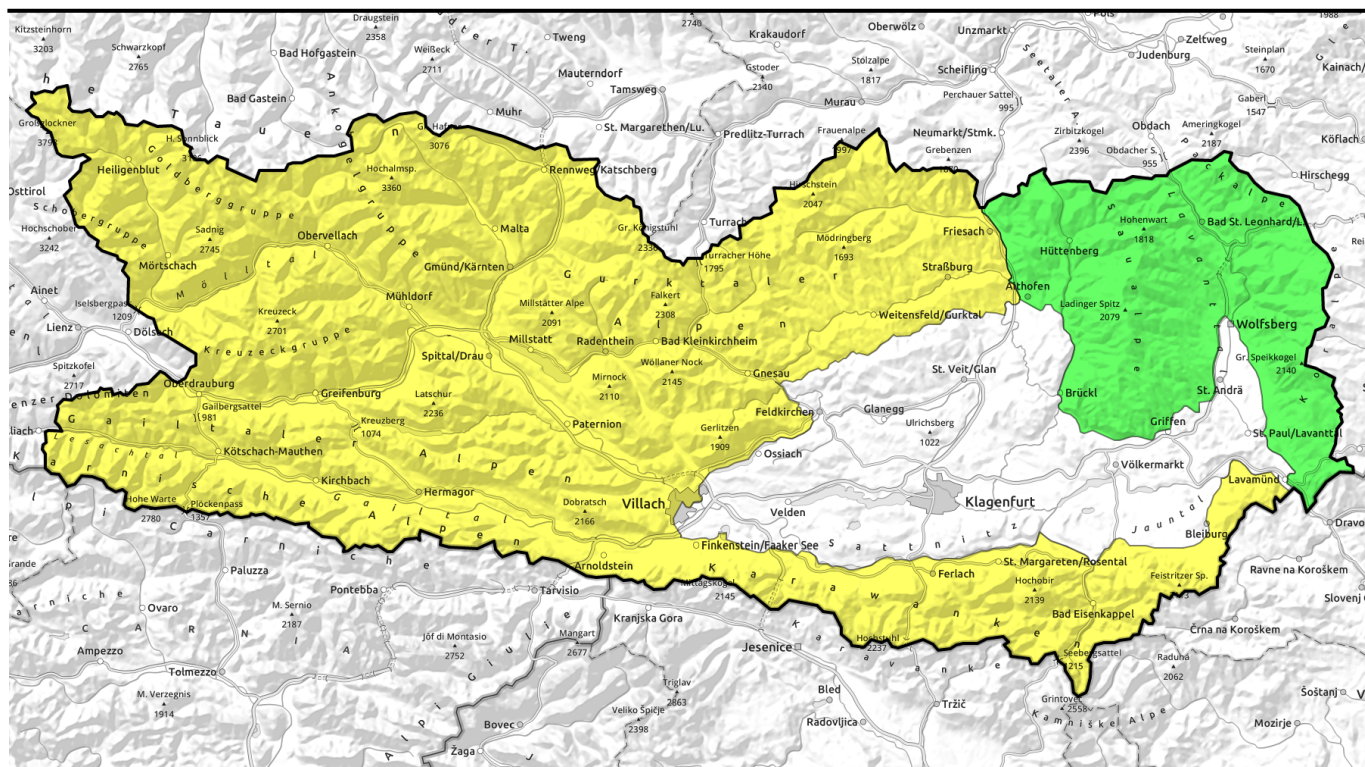
### Gefahrenstufen



### Exposition



**23.04.2021, Nachmittag**



## Die Gefahr von nassen Lawinen steigt im Tagesverlauf an



Glocknergruppe, Ankogelgruppe, Schobergruppe, Kreuzeckgruppe, Gailtaler Alpen West, Gailtaler Alpen Mitte, Lienzer Dolomiten, Karnische Alpen West, Karnische Alpen Mitte, Villacher Alpe, Karnische Alpen Ost, Nockberge, Gurktaler Alpen, Karawanken West, Karawanken Mitte, Karawanken Ost



Saualpe, Packalpe, Koralpe



### Lawinenprobleme



Neuschnee



Triebschnee



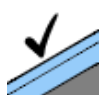
Altschnee



Nassschnee



Gleitschnee



Günstig

### Gefahrenstufen



1  
gering



2  
mäßig



3  
erheblich



4  
groß



5  
sehr groß

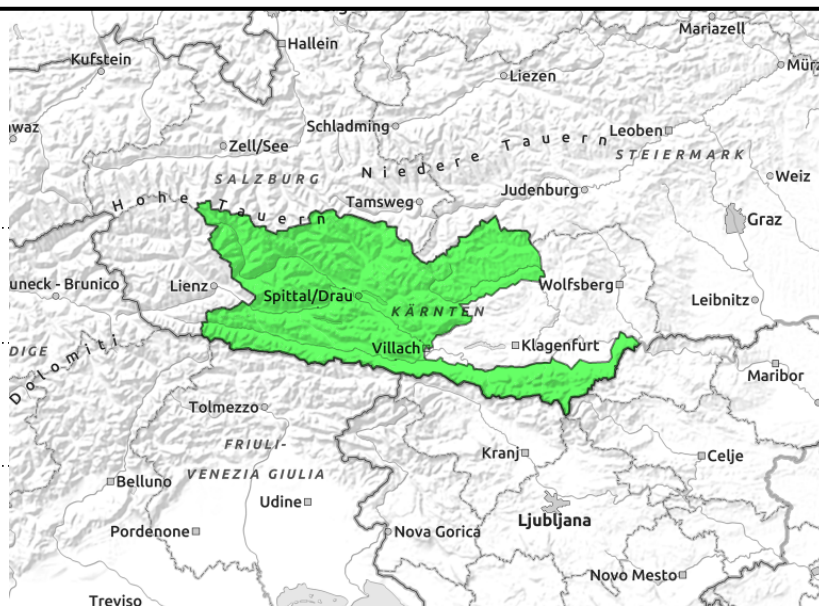
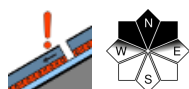
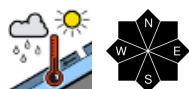
### Exposition





**23.04.2021, Vormittag**

Glocknergruppe, Ankogelgruppe, Schoberggruppe, Kreuzeckgruppe, Gailtaler Alpen West, Gailtaler Alpen Mitte, Lienzer Dolomiten, Karnische Alpen West, Karnische Alpen Mitte, Villacher Alpe, Karnische Alpen Ost, Nockberge, Gurktaler Alpen, Karawanken West, Karawanken Mitte, Karawanken Ost



## Die Gefahr von nassen Lawinen steigt im Tagesverlauf an

Die Lawinengefahr unterliegt einem Tagesgang und steigt von Gering auf Mäßig an, da durch die Erwärmung und der Sonneneinstrahlung die Wahrscheinlichkeit von nassen Lawinen ansteigt. In schattseitigen Exposition kann durch eine große Zusatzbelastung auch eine Lawine in den Schichten des oberen Teils der Schneedecke ausgelöst werden.

### Schneedeckenaufbau

Nur teilweise kann die Schneedecken in der zweiten Nachthälfte etwas abstrahlen und verfestigen. Sonne und Wärme führen rasch zu einer Aufweichung und weiteren Durchfeuchtung der Schneedecke. Der obere Teil der Schneedecke ist vor allem schattseitig teilweise ungünstig geschichtet.

### Wetter

Ein Hochdruckgebiet ist wetterbestimmend. In der zweiten Nachthälfte klart es vielerorts schon auf und vormittags dann der Sonnenschein. Im Tagesverlauf bilden sich vor allem im Osten und Süden einige Quellwolken. Bei schwachem Nordwestwind werden in 2000 m +3 Grad erreicht.

### Tendenz

Am Samstag gibt es ausgezeichnetes Bergwetter. Bei schwachem Wind erreichen die Temperaturen in 2000 m +5 Grad. Anstieg der Gefahr von nassen Lawinen im Tagesverlauf.

#### Lawinenprobleme



#### Gefahrenstufen

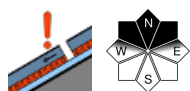
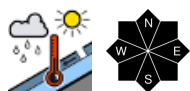


#### Exposition



**23.04.2021, Nachmittag**

Glocknergruppe, Ankogelgruppe, Schoberggruppe, Kreuzeckgruppe, Gailtaler Alpen West, Gailtaler Alpen Mitte, Lienzer Dolomiten, Karnische Alpen West, Karnische Alpen Mitte, Villacher Alpe, Karnische Alpen Ost, Nockberge, Gurktaler Alpen, Karawanken West, Karawanken Mitte, Karawanken Ost

**Die Gefahr von nassen Lawinen steigt im Tagesverlauf an**

Die Lawinengefahr unterliegt einem Tagesgang und steigt von Gering auf Mäßig an, da durch die Erwärmung und der Sonneneinstrahlung die Wahrscheinlichkeit von nassen Lawinen ansteigt. In schattseitigen Exposition kann durch eine große Zusatzbelastung auch eine Lawine in den Schichten des oberen Teils der Schneedecke ausgelöst werden.

**Schneedeckenaufbau**

Nur teilweise kann die Schneedecken in der zweiten Nachthälfte etwas abstrahlen und verfestigen. Sonne und Wärme führen rasch zu einer Aufweichung und weiteren Durchfeuchtung der Schneedecke. Der obere Teil der Schneedecke ist vor allem schattseitig teilweise ungünstig geschichtet.

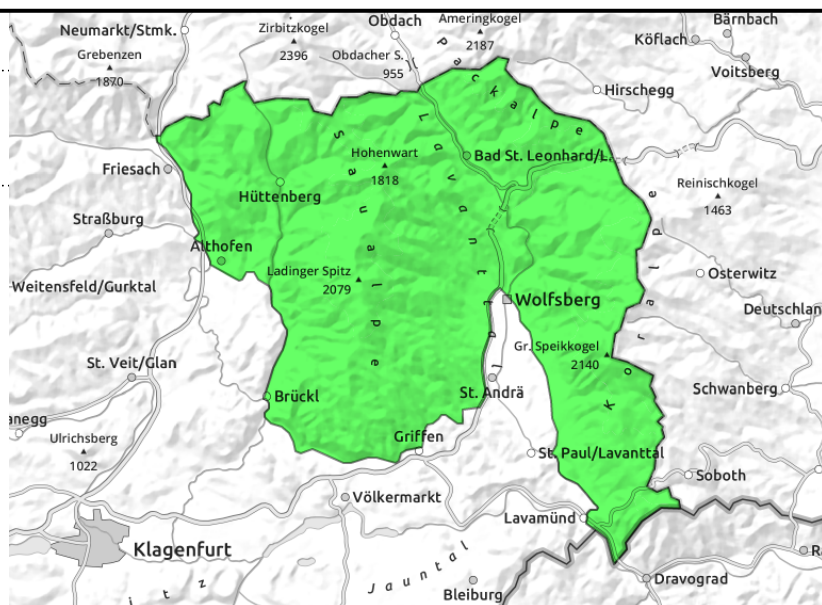
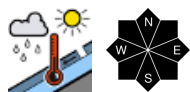
**Wetter**

Ein Hochdruckgebiet ist wetterbestimmend. In der zweiten Nachthälfte klart es vielerorts schon auf und vormittags dann der Sonnenschein. Im Tagesverlauf bilden sich vor allem im Osten und Süden einige Quellwolken. Bei schwachem Nordwestwind werden in 2000 m +3 Grad erreicht.

**Tendenz**

Am Samstag gibt es ausgezeichnetes Bergwetter. Bei schwachem Wind erreichen die Temperaturen in 2000 m +5 Grad. Anstieg der Gefahr von nassen Lawinen im Tagesverlauf.

**Lawinenprobleme****Gefahrenstufen****Exposition**

**23.04.2021****Saualpe, Packalpe, Koralpe****Tageszeitlicher Anstieg der Nassschneelawinenaktivität**

Mit der Erwärmung und Strahlungseinwirkung steigt die Gefahr von nassen Lockerschneelawinen in der Gefahrenstufe Gering im Tagesverlauf an.

**Schneedeckenaufbau**

Mit einzelnen kurzen, gewittrigen Schauern und der Sonneneinstrahlung wurde die Schneedecke am Donnerstag weiter angefeuchtet. In einzelnen höheren Gipfelbereichen hat es auch einen sehr geringen Neuschneezuwachs gegeben. Nach einer klaren zweiten Nachthälfte kann sich die Schneedeckenoberfläche auch wieder etwas verfestigen, wird aber durch die Sonneneinstrahlung und milden Temperaturen rasch wieder aufgeweicht und die Schneedecke weiter durchfeuchtet.

**Wetter**

Ein Hochdruckgebiet ist wetterbestimmend. In der zweiten Nachthälfte klart es vielerorts schon auf und vormittags dann der Sonnenschein. Im Tagesverlauf bilden sich vor allem im Osten und Süden einige Quellwolken. Bei schwachem Nordwestwind werden in 2000 m +3 Grad erreicht.

**Tendenz**

Am Samstag gibt es ausgezeichnetes Bergwetter. Bei schwachem Wind erreichen die Temperaturen in 2000 m +5 Grad. Anstieg der Gefahr von nassen Lawinen im Tagesverlauf.

**Lawinenprobleme****Gefahrenstufen****Exposition**