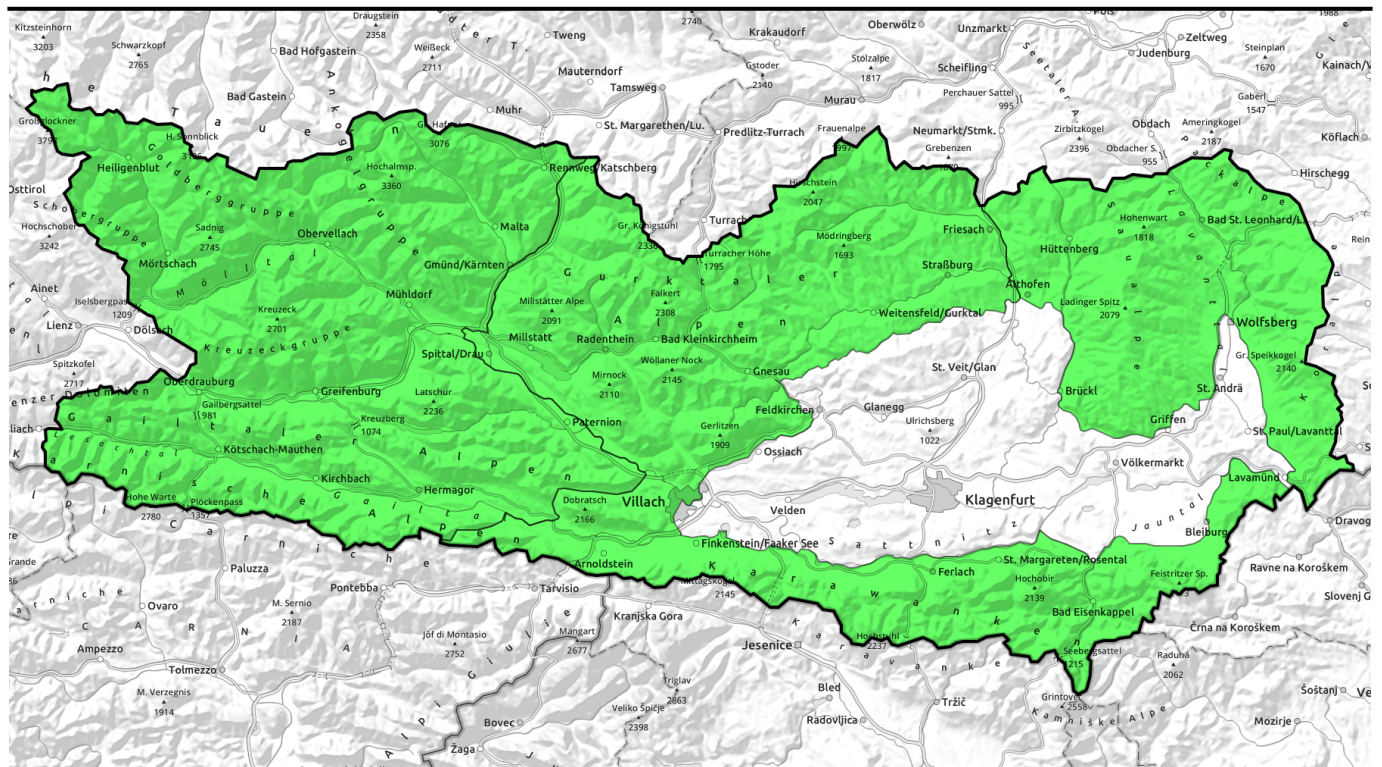


24.04.2021, Vormittag



Mit Erwärmung und Sonneneinstrahlung steigt die Gefahr von nassen Lawinen an

	Schobergruppe, Glocknergruppe, Ankogelgruppe, Kreuzeckgruppe, Gailtaler Alpen Mitte, Gailtaler Alpen West, Lienzer Dolomiten, Karnische Alpen West, Karnische Alpen Mitte	
	Gurktaler Alpen, Nockberge, Villacher Alpe, Karnische Alpen Ost, Karawanken West, Karawanken Mitte, Karawanken Ost	
	Saualpe, Packalpe, Koralpe	

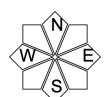
Lawinenprobleme

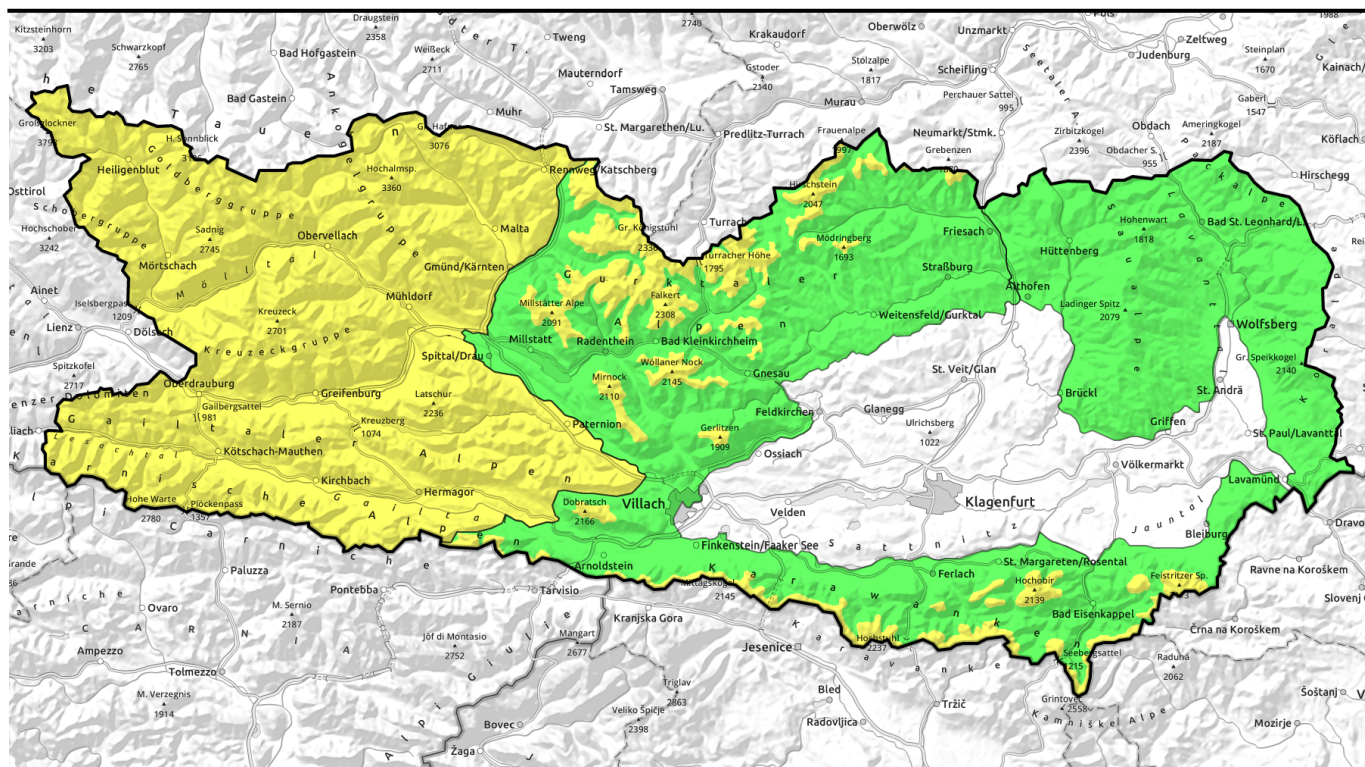


Gefahrenstufen



Exposition



24.04.2021, Nachmittag

Mit Erwärmung und Sonneneinstrahlung steigt die Gefahr von nassen Lawinen an



Schoberggruppe, Glocknergruppe, Ankogelgruppe, Kreuzeckgruppe, Gailtaler Alpen Mitte, Gailtaler Alpen West, Lienzer Dolomiten, Karnische Alpen West, Karnische Alpen Mitte



Gurktaler Alpen, Nockberge, Villacher Alpe, Karnische Alpen Ost, Karawanken West, Karawanken Mitte, Karawanken Ost



1800 m



Saualpe, Packalpe, Koralpe



Lawinenprobleme



Neuschnee



Triebschnee



Altschnee



Nassschnee



Gleitschnee



Günstig

Gefahrenstufen



gering



mäßig



erheblich



groß



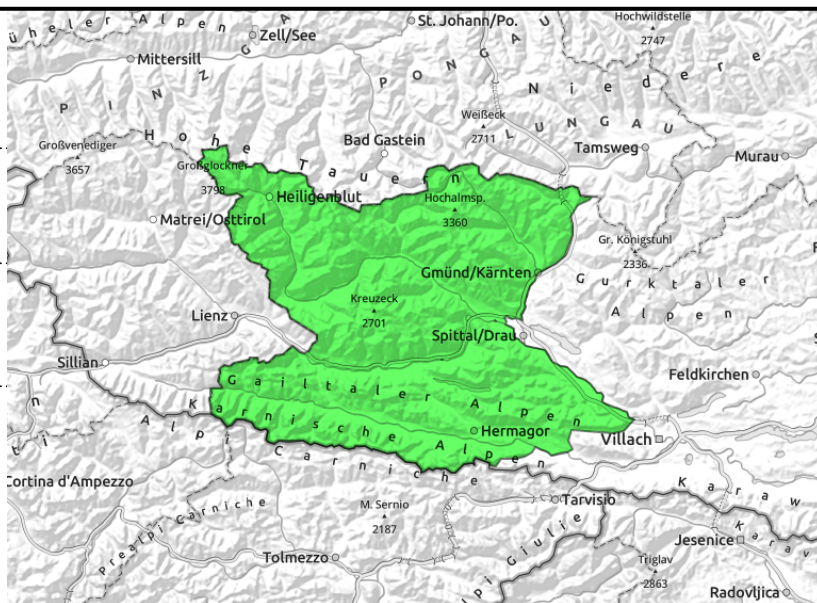
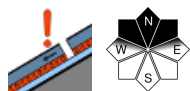
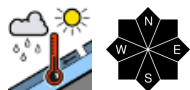
sehr groß

Exposition



24.04.2021, Vormittag

Schoberggruppe, Glocknergruppe, Ankogelgruppe,
Kreuzeckgruppe, Gailtaler Alpen Mitte, Gailtaler
Alpen West, Lienzer Dolomiten, Karnische Alpen
West, Karnische Alpen Mitte



Die Gefahr von nassen Lawinen steigt im Tagesverlauf an

Die Lawinengefahr unterliegt einem Tagesgang und steigt von Gering auf Mäßig an, da durch die Erwärmung und der Sonneneinstrahlung die Wahrscheinlichkeit von nassen Lawinen ansteigt. In schattseitigen höheren Exposition kann vereinzelt durch eine große Zusatzbelastung auch eine Lawine in den Schichten des oberen Teils der Schneedecke ausgelöst werden.

Schneedeckenaufbau

Die Schneedecke kann in den Nachtstunden gut abstrahlen und an der Oberfläche tragfähig gefrieren. Mit der Erwärmung und Sonneneinstrahlung weicht diese aber bereits am Vormittag auf und wird weiter durchfeuchtet und durchnässt.

Wetter

In den Ostalpen dominiert Hochdruckeinfluss. In Kärnten gibt es am Samstag ausgezeichnetes Bergwetter. Nach einer klaren Nacht scheint am Vormittag meist ungetrübt die Sonne. Im Tagesverlauf können sich ein paar Quellwolken bilden, dies sollten aber nicht störend sein. Bei schwachem Wind aus westlichen Richtungen erreichen die Temperaturen in 2000 m +4 Grad.

Tendenz

Am Sonntag gibt es noch gutes Bergwetter. Im Tagesverlauf bilden sich mehr Quellwolken und höhere Gipfel geraten in Nebel und es kann sich auch der eine oder andere Regenschauer bilden. Der Wind lebt auf, und mit Temperaturen um +5 Grad in 2000 m bleibt es mild. Mit Sonneneinstrahlung und Erwärmung tageszeitlicher Anstieg der Lawinengefahr.

Lawinenprobleme



Gefahrenstufen

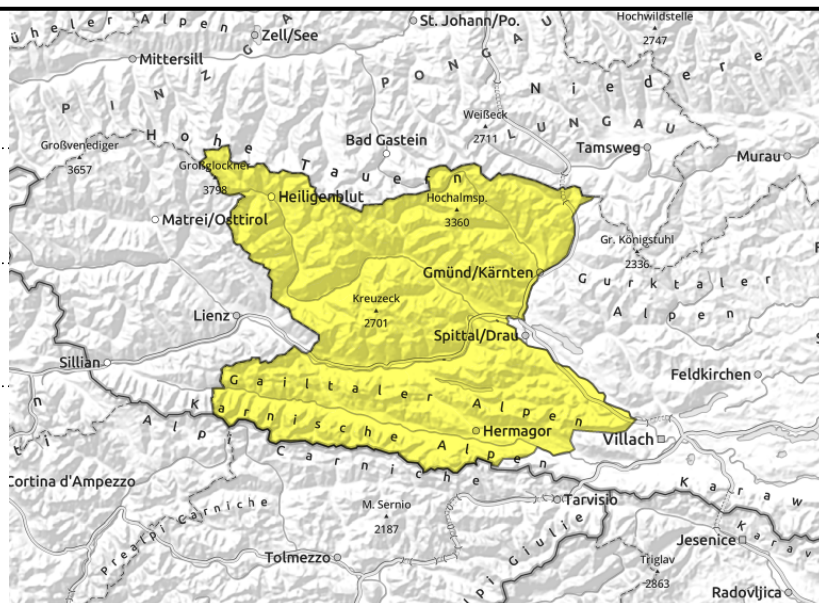
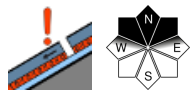
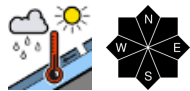


Exposition



24.04.2021, Nachmittag

Schoberggruppe, Glocknergruppe, Ankogelgruppe,
Kreuzeckgruppe, Gailtaler Alpen Mitte, Gailtaler
Alpen West, Lienzer Dolomiten, Karnische Alpen
West, Karnische Alpen Mitte



Die Gefahr von nassen Lawinen steigt im Tagesverlauf an

Die Lawinengefahr unterliegt einem Tagesgang und steigt von Gering auf Mäßig an, da durch die Erwärmung und der Sonneneinstrahlung die Wahrscheinlichkeit von nassen Lawinen ansteigt. In schattseitigen höheren Exposition kann vereinzelt durch eine große Zusatzbelastung auch eine Lawine in den Schichten des oberen Teils der Schneedecke ausgelöst werden.

Schneedeckenaufbau

Die Schneedecke kann in den Nachtstunden gut abstrahlen und an der Oberfläche tragfähig gefrieren. Mit der Erwärmung und Sonneneinstrahlung weicht diese aber bereits am Vormittag auf und wird weiter durchfeuchtet und durchnässt.

Wetter

In den Ostalpen dominiert Hochdruckeinfluss. In Kärnten gibt es am Samstag ausgezeichnetes Bergwetter. Nach einer klaren Nacht scheint am Vormittag meist ungetrübt die Sonne. Im Tagesverlauf können sich ein paar Quellwolken bilden, dies sollten aber nicht störend sein. Bei schwachem Wind aus westlichen Richtungen erreichen die Temperaturen in 2000 m +4 Grad.

Tendenz

Am Sonntag gibt es noch gutes Bergwetter. Im Tagesverlauf bilden sich mehr Quellwolken und höhere Gipfel geraten in Nebel und es kann sich auch der eine oder andere Regenschauer bilden. Der Wind lebt auf, und mit Temperaturen um +5 Grad in 2000 m bleibt es mild. Mit Sonneneinstrahlung und Erwärmung tageszeitlicher Anstieg der Lawinengefahr.

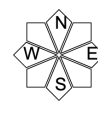
Lawinenprobleme



Gefahrenstufen

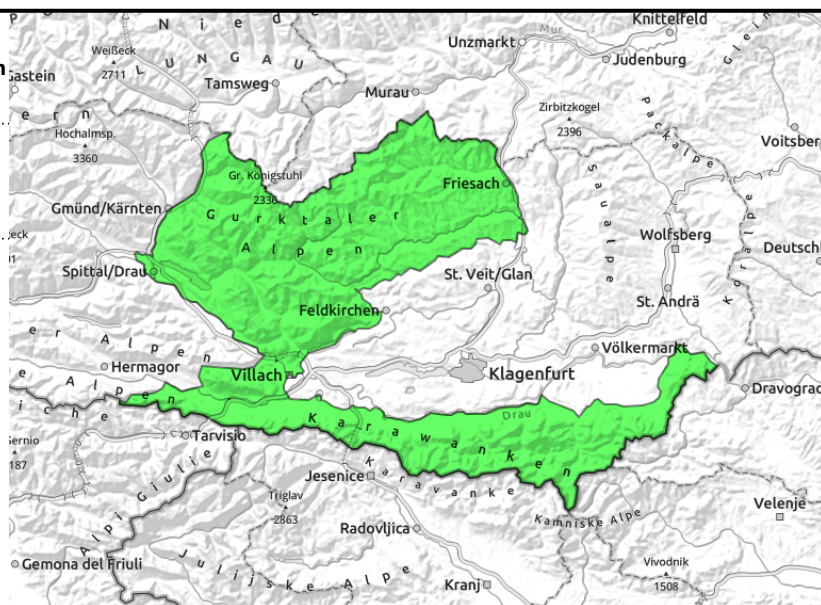
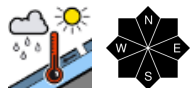


Exposition



24.04.2021, Vormittag

Gurktaler Alpen, Nockberge, Villacher Alpe,
Karnische Alpen Ost, Karawanken West, Karawanken
Mitte, Karawanken Ost



Die Gefahr von nassen Lawinen steigt im Tagesverlauf an

Mit der Erwärmung und Sonneneinstrahlung verliert die Schneedecke rasch die während der Nachtstunden gewonnene Festigkeit und die Lawinengefahr steigt oberhalb rund 1800 m auf mäßig an. Mit spontanen nassen Rutschen und Lawinen ist zu rechnen.

Schneedeckenaufbau

Die Schneedecke kann in den Nachtstunden gut abstrahlen und an der Oberfläche tragfähig gefrieren. Rasch wird der tragfähige Harschdeckel durch Erwärmung und Sonneneinstrahlung aufgeweicht. Die Durchfeuchtung und Durchnässung nimmt weiter zu. In tiefen Lagen, vor allem sonnseitig, liegt kaum noch Schnee.

Wetter

In den Ostalpen dominiert Hochdruckeinfluss. In Kärnten gibt es am Samstag ausgezeichnetes Bergwetter. Nach einer klaren Nacht scheint am Vormittag meist ungetrübt die Sonne. Im Tagesverlauf können sich ein paar Quellwolken bilden, dies sollten aber nicht störend sein. Bei schwachem Wind aus westlichen Richtungen erreichen die Temperaturen in 2000 m +4 Grad.

Tendenz

Am Sonntag gibt es noch gutes Bergwetter. Im Tagesverlauf bilden sich mehr Quellwolken und höhere Gipfel geraten in Nebel und es kann sich auch der eine oder andere Regenschauer bilden. Der Wind lebt auf, und mit Temperaturen um +5 Grad in 2000 m bleibt es mild. Mit Sonneneinstrahlung und Erwärmung tageszeitlicher Anstieg der Lawinengefahr.

Lawinenprobleme



Gefahrenstufen



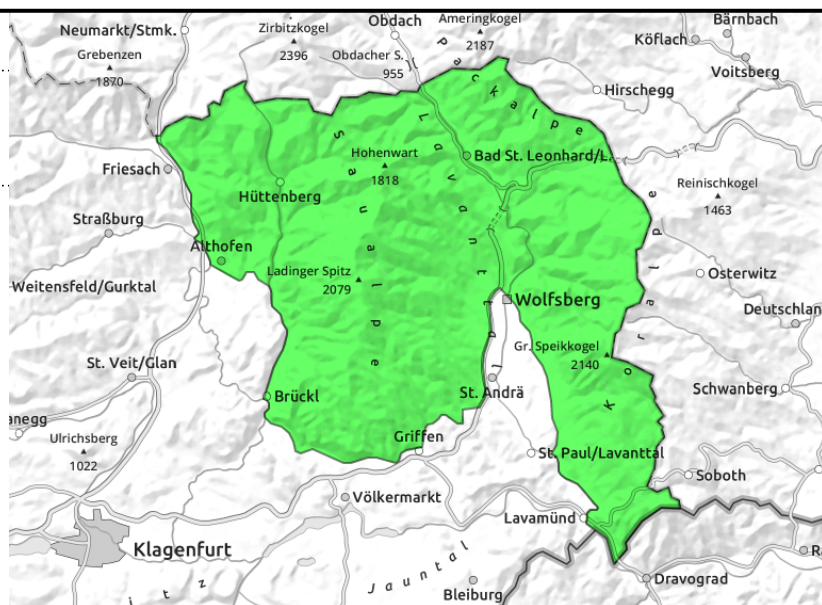
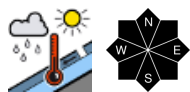
Exposition



Two icons are shown: a weather icon on the left depicting a sun, a cloud with raindrops, and a thermometer, and a compass rose on the right with the cardinal directions N, S, E, and W labeled.



1	2	3	4	5
gering	mäßig	erheblich	groß	sehr groß

24.04.2021**Saualpe, Packalpe, Koralpe****Geringe Lawinengefahr**

Mit der Erwärmung und Sonneneinstrahlung wird die geringe Schneedecke rasch wieder bodenlos und die Wahrscheinlichkeit von vereinzelt kleinen nassen Rutschen aus steilen Geländeteilen steigt an. Unter rund 1800 m besteht keine Lawinengefahr mehr.

Schneedeckenaufbau

Die geringe Schneedecke ist feucht und nass. Während der klaren Nachtstunden hat sich die Oberfläche verfestigen können, wird aber rasch wieder aufgeweicht und bodenlos. Bis in mittlere Lagen liegt kaum noch Schnee.

Wetter

In den Ostalpen dominiert Hochdruckeinfluss. In Kärnten gibt es am Samstag ausgezeichnetes Bergwetter. Nach einer klaren Nacht scheint am Vormittag meist ungetrübt die Sonne. Im Tagesverlauf können sich ein paar Quellwolken bilden, dies sollten aber nicht störend sein. Bei schwachem Wind aus westlichen Richtungen erreichen die Temperaturen in 2000 m +4 Grad.

Tendenz

Am Sonntag gibt es noch gutes Bergwetter. Im Tagesverlauf bilden sich mehr Quellwolken und höhere Gipfel geraten in Nebel und es kann sich auch der eine oder andere Regenschauer bilden. Der Wind lebt auf, und mit Temperaturen um +5 Grad in 2000 m bleibt es mild. Mit Sonneneinstrahlung und Erwärmung tageszeitlicher Anstieg der Lawinengefahr.

Lawinenprobleme**Gefahrenstufen****Exposition**