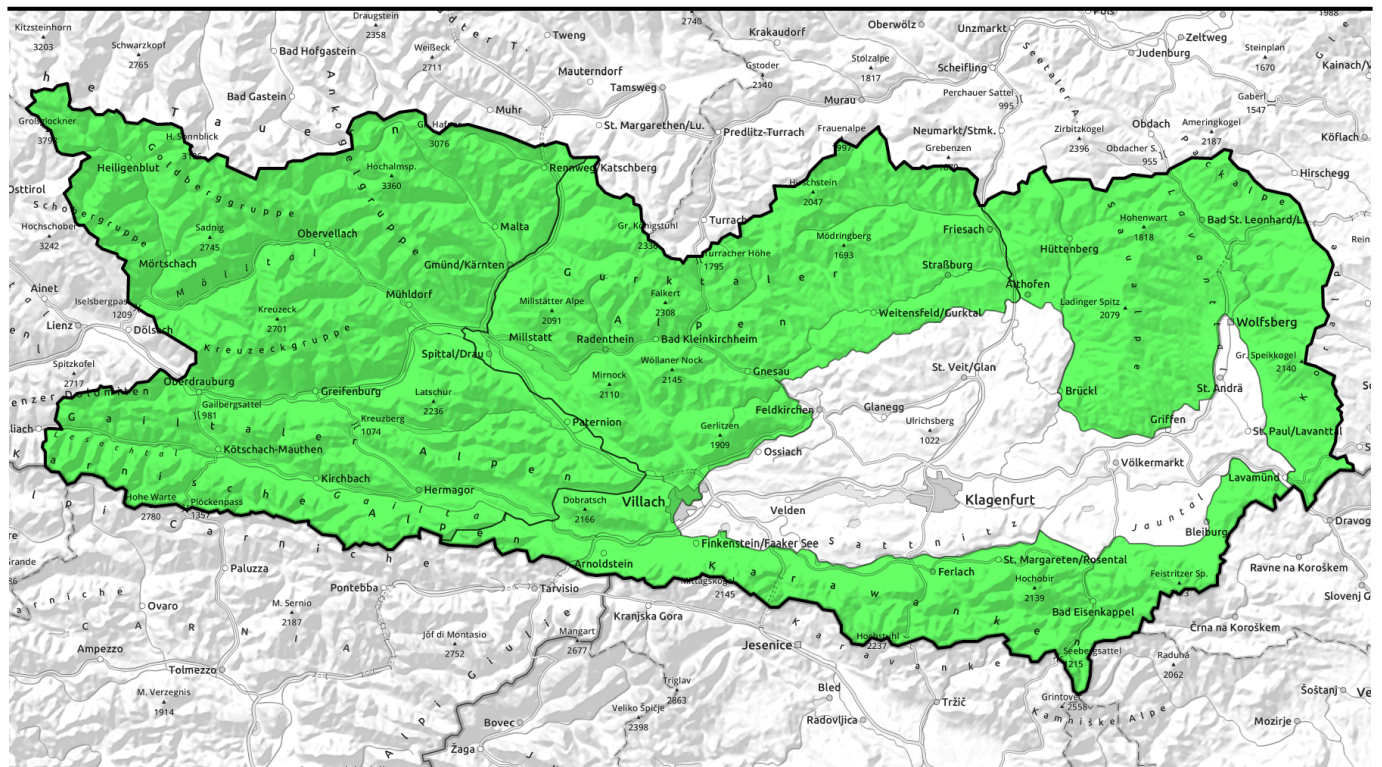


25.04.2021, Vormittag



Mit Erwärmung und Sonneneinstrahlung steigt die Gefahr von nassen Lawinen an

	Schobergruppe, Glocknergruppe, Ankogelgruppe, Kreuzeckgruppe, Gailtaler Alpen Mitte, Gailtaler Alpen West, Lienzer Dolomiten, Karnische Alpen West, Karnische Alpen Mitte	
	Gurktaler Alpen, Nockberge, Villacher Alpe, Karnische Alpen Ost, Karawanken West, Karawanken Mitte, Karawanken Ost	
	Saualpe, Packalpe, Koralpe	

Lawinenprobleme



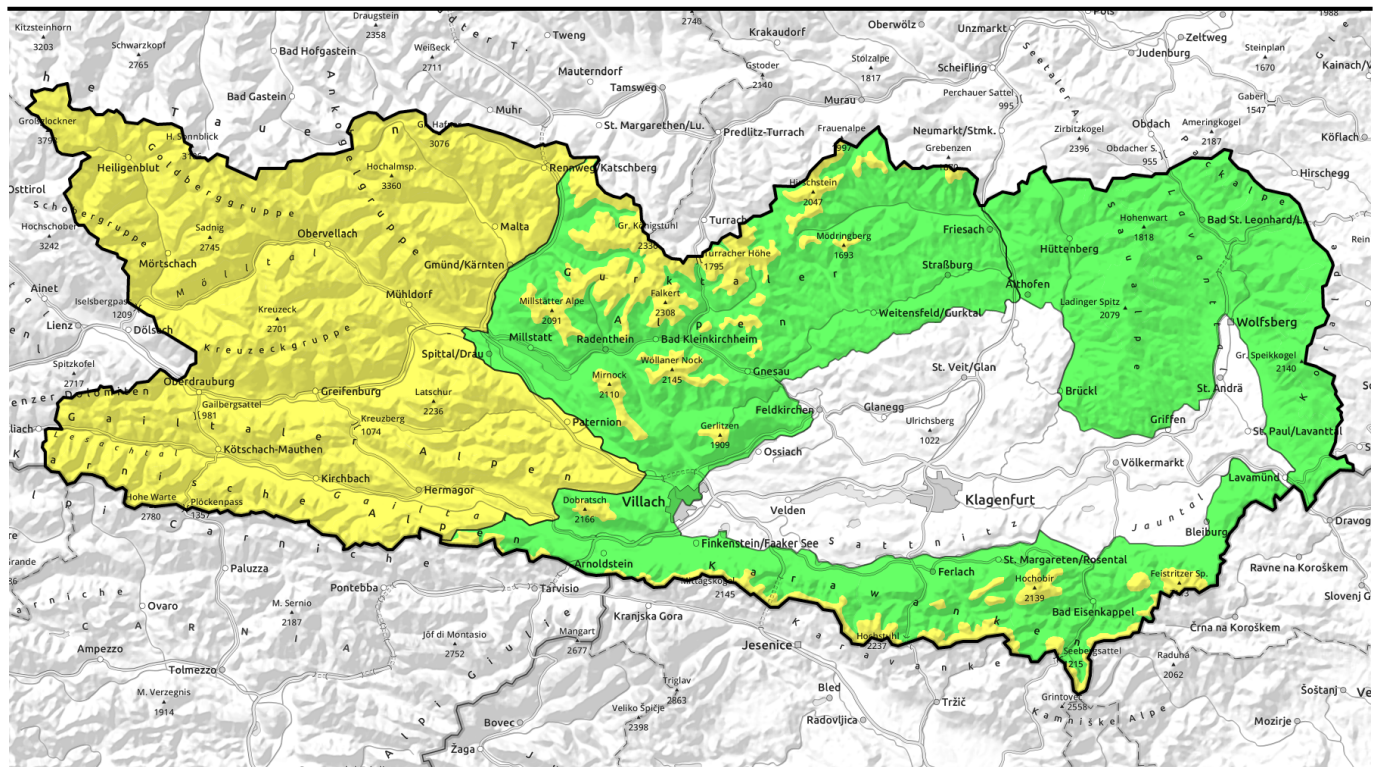
Gefahrenstufen






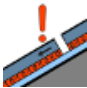







Exposition



25.04.2021, Nachmittag



Mit Erwärmung und Sonneneinstrahlung steigt die Gefahr von nassen Lawinen an

	Schobergruppe, Glocknergruppe, Ankogelgruppe, Kreuzeckgruppe, Gailtaler Alpen Mitte, Gailtaler Alpen West, Lienzer Dolomiten, Karnische Alpen West, Karnische Alpen Mitte	   
	Gurktaler Alpen, Nockberge, Villacher Alpe, Karnische Alpen Ost, Karawanken West, Karawanken Mitte, Karawanken Ost	 
1800 m		
	Saualpe, Packalpe, Koralpe	 

Lawinenprobleme



Gefahrenstufen

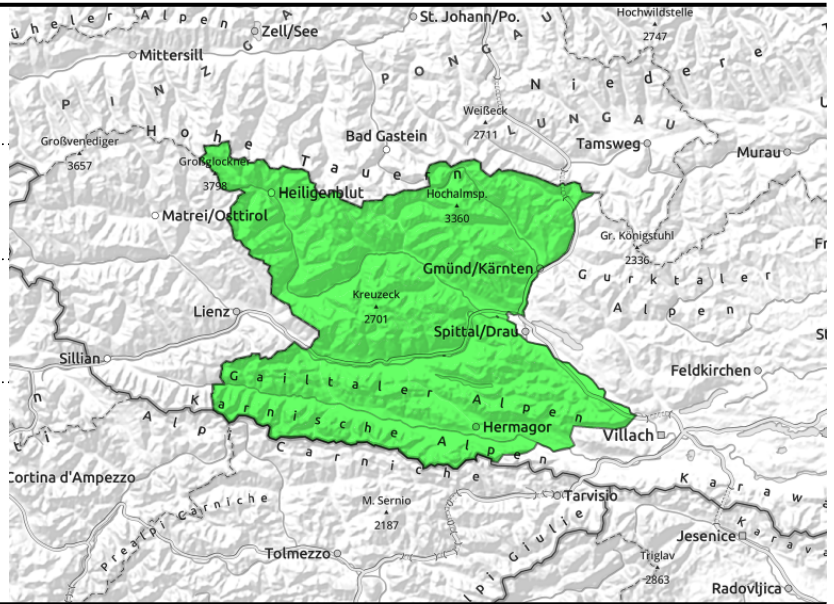
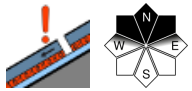


Exposition



25.04.2021, Vormittag

Schoberggruppe, Glocknergruppe, Ankogelgruppe,
Kreuzeckgruppe, Gailtaler Alpen Mitte, Gailtaler
Alpen West, Lienzer Dolomiten, Karnische Alpen
West, Karnische Alpen Mitte



Die Gefahr von nassen Lawinen steigt im Tagesverlauf an

Die Lawinengefahr unterliegt einem Tagesgang und steigt von Gering auf Mäßig an, da durch die Erwärmung und der Sonneneinstrahlung die Wahrscheinlichkeit von nassen Lawinen ansteigt. In schattseitigen höheren Exposition kann vereinzelt durch eine große Zusatzbelastung auch eine Lawine in den Schichten des oberen Teils der Schneedecke ausgelöst werden.

Schneedeckenaufbau

Die Schneedecke kann in den Nachtstunden gut abstrahlen und an der Oberfläche tragfähig gefrieren. Mit der Erwärmung und Sonneneinstrahlung weicht diese aber bereits am Vormittag auf und wird weiter durchfeuchtet und durchnässt.

Wetter

In der Nacht ist es klar und der Sonntag bietet noch gutes Bergwetter. Vormittags sind die Gipfel noch frei und es scheint die Sonne. Am Nachmittag bilden sich vermehrt Quellwolken und höhere Gipfel geraten in Nebel. Auch der eine oder andere Schauer kann dabei sein. Der Wind aus westlichen Richtungen lebt auf. Die Temperaturen erreichen in 2000 m +5 Grad.

Tendenz

Am Montag überwiegen in Kärnten die Wolken. Die Temperaturen sinken wieder etwas und erreichen in 2000 m -2 Grad, der Wind aus westlicher Richtung weht mäßig. Keine wesentliche Änderung der Lawinengefahr.

Lawinenprobleme



Neuschnee

Triebschnee

Altschnee

Nassschnee

Gleitschnee

Günstig

Gefahrenstufen



1

2

3

4

5

gering

mäßig

erheblich

groß

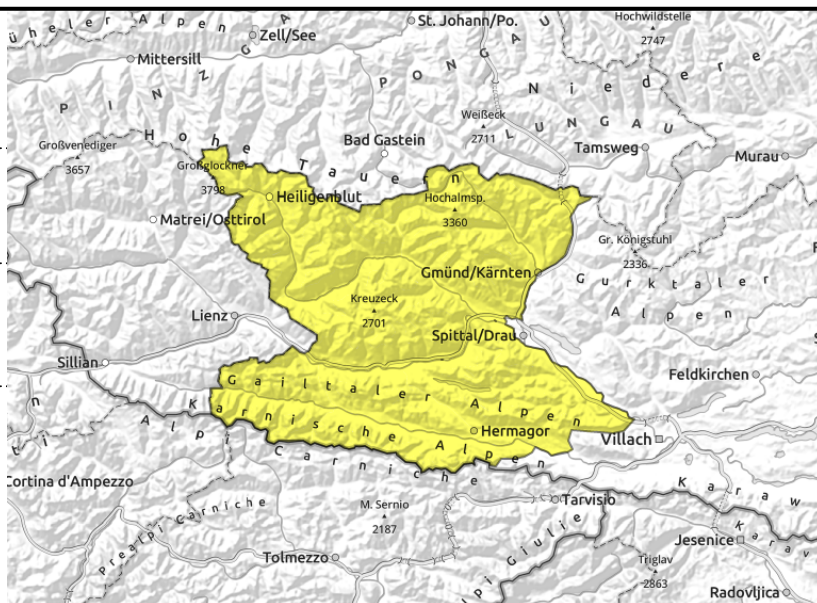
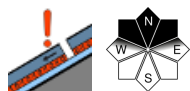
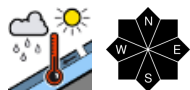
sehr groß

Exposition



25.04.2021, Nachmittag

Schoberggruppe, Glocknergruppe, Ankogelgruppe,
Kreuzeckgruppe, Gailtaler Alpen Mitte, Gailtaler
Alpen West, Lienzer Dolomiten, Karnische Alpen
West, Karnische Alpen Mitte



Die Gefahr von nassen Lawinen steigt im Tagesverlauf an

Die Lawinengefahr unterliegt einem Tagesgang und steigt von Gering auf Mäßig an, da durch die Erwärmung und der Sonneneinstrahlung die Wahrscheinlichkeit von nassen Lawinen ansteigt. In schattseitigen höheren Exposition kann vereinzelt durch eine große Zusatzbelastung auch eine Lawine in den Schichten des oberen Teils der Schneedecke ausgelöst werden.

Schneedeckenaufbau

Die Schneedecke kann in den Nachtstunden gut abstrahlen und an der Oberfläche tragfähig gefrieren. Mit der Erwärmung und Sonneneinstrahlung weicht diese aber bereits am Vormittag auf und wird weiter durchfeuchtet und durchnässt.

Wetter

In der Nacht ist es klar und der Sonntag bietet noch gutes Bergwetter. Vormittags sind die Gipfel noch frei und es scheint die Sonne. Am Nachmittag bilden sich vermehrt Quellwolken und höhere Gipfel geraten in Nebel. Auch der eine oder andere Schauer kann dabei sein. Der Wind aus westlichen Richtungen lebt auf. Die Temperaturen erreichen in 2000 m +5 Grad.

Tendenz

Am Montag überwiegen in Kärnten die Wolken. Die Temperaturen sinken wieder etwas und erreichen in 2000 m -2 Grad, der Wind aus westlicher Richtung weht mäßig. Keine wesentliche Änderung der Lawinengefahr.

Lawinenprobleme



Gefahrenstufen

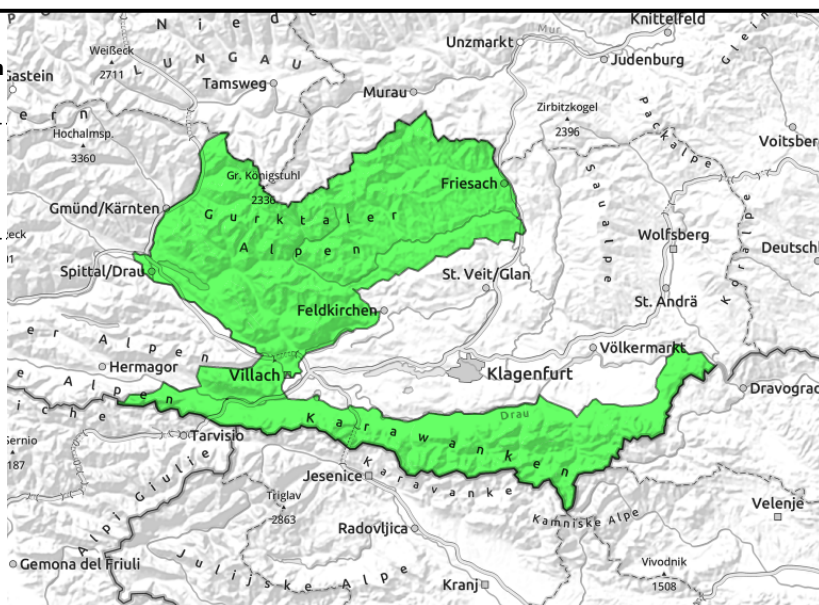
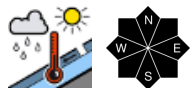


Exposition



25.04.2021, Vormittag

Gurktaler Alpen, Nockberge, Villacher Alpe,
Karnische Alpen Ost, Karawanken West, Karawanken
Mitte, Karawanken Ost



Die Gefahr von nassen Lawinen steigt im Tagesverlauf an

Mit der Erwärmung und Sonneneinstrahlung verliert die Schneedecke rasch die während der Nachtstunden gewonnene Festigkeit und die Lawinengefahr steigt oberhalb rund 1800 m auf mäßig an. Mit spontanen nassen Rutschen und Lawinen ist zu rechnen.

Schneedeckenaufbau

Die Schneedecke kann in den Nachtstunden gut abstrahlen und an der Oberfläche tragfähig gefrieren. Rasch wird der tragfähige Harschdeckel durch Erwärmung und Sonneneinstrahlung aufgeweicht. Die Durchfeuchtung und Durchnässung nimmt weiter zu. In tiefen Lagen, vor allem sonnseitig, liegt kaum noch Schnee.

Wetter

In der Nacht ist es klar und der Sonntag bietet noch gutes Bergwetter. Vormittags sind die Gipfel noch frei und es scheint die Sonne. Am Nachmittag bilden sich vermehrt Quellwolken und höhere Gipfel geraten in Nebel. Auch der eine oder andere Schauer kann dabei sein. Der Wind aus westlichen Richtungen lebt auf. Die Temperaturen erreichen in 2000 m +5 Grad.

Tendenz

Am Montag überwiegen in Kärnten die Wolken. Die Temperaturen sinken wieder etwas und erreichen in 2000 m -2 Grad, der Wind aus westlicher Richtung weht mäßig. Keine wesentliche Änderung der Lawinengefahr.

Lawinenprobleme



Gefahrenstufen

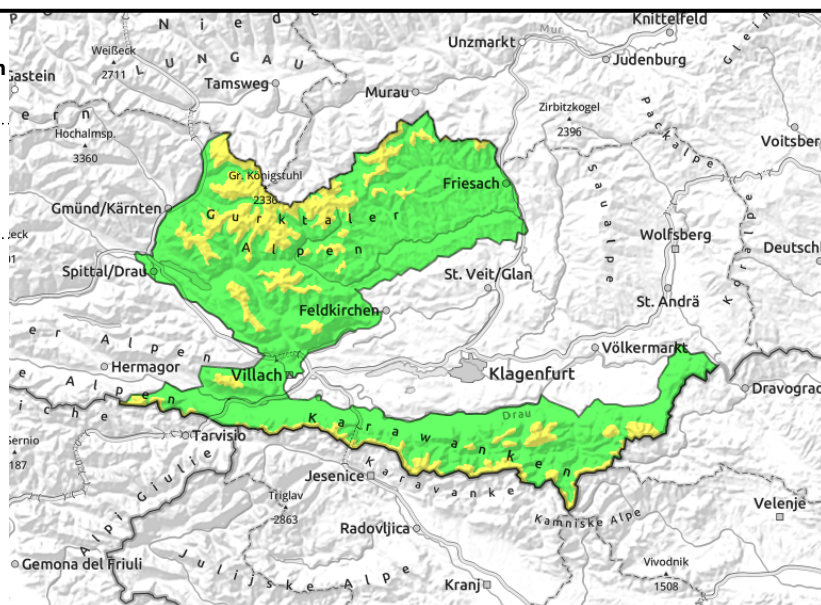


Exposition



25.04.2021, Nachmittag

Gurktaler Alpen, Nockberge, Villacher Alpe,
Karnische Alpen Ost, Karawanken West, Karawanken
Mitte, Karawanken Ost



Die Gefahr von nassen Lawinen steigt im Tagesverlauf an

Mit der Erwärmung und Sonneneinstrahlung verliert die Schneedecke rasch die während der Nachtstunden gewonnene Festigkeit und die Lawinengefahr steigt oberhalb rund 1800 m auf mäßig an. Mit spontanen nassen Rutschen und Lawinen ist zu rechnen.

Schneedeckenaufbau

Die Schneedecke kann in den Nachtstunden gut abstrahlen und an der Oberfläche tragfähig gefrieren. Rasch wird der tragfähige Harschdeckel durch Erwärmung und Sonneneinstrahlung aufgeweicht. Die Durchfeuchtung und Durchnässung nimmt weiter zu. In tiefen Lagen, vor allem sonnseitig, liegt kaum noch Schnee.

Wetter

In der Nacht ist es klar und der Sonntag bietet noch gutes Bergwetter. Vormittags sind die Gipfel noch frei und es scheint die Sonne. Am Nachmittag bilden sich vermehrt Quellwolken und höhere Gipfel geraten in Nebel. Auch der eine oder andere Schauer kann dabei sein. Der Wind aus westlichen Richtungen lebt auf. Die Temperaturen erreichen in 2000 m +5 Grad.

Tendenz

Am Montag überwiegen in Kärnten die Wolken. Die Temperaturen sinken wieder etwas und erreichen in 2000 m -2 Grad, der Wind aus westlicher Richtung weht mäßig. Keine wesentliche Änderung der Lawinengefahr.

Lawinenprobleme



Neuschnee

Triebsschnee

Altschnee

Nassschnee

Gleitschnee

Günstig

Gefahrenstufen



1

2

3

4

5

gering

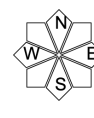
mäßig

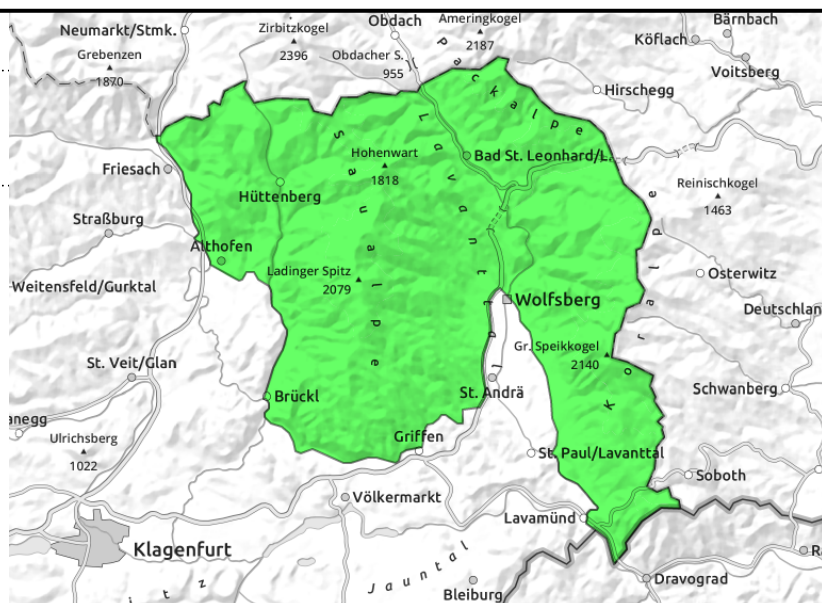
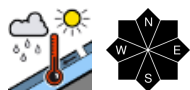
erheblich

groß

sehr groß

Exposition



25.04.2021**Saualpe, Packalpe, Koralpe****Geringe Lawinengefahr**

Mit der Erwärmung und Sonneneinstrahlung wird die geringe Schneedecke rasch wieder bodenlos und die Wahrscheinlichkeit von vereinzelt kleinen nassen Rutschen aus steilen Geländeteilen steigt an. Unter rund 1800 m besteht keine Lawinengefahr mehr.

Schneedeckenaufbau

Die geringe Schneedecke ist feucht und nass. Während der klaren Nachtstunden hat sich die Oberfläche verfestigen können, wird aber rasch wieder aufgeweicht und bodenlos. Bis in mittlere Lagen liegt kaum noch Schnee.

Wetter

In der Nacht ist es klar und der Sonntag bietet noch gutes Bergwetter. Vormittags sind die Gipfel noch frei und es scheint die Sonne. Am Nachmittag bilden sich vermehrt Quellwolken und höhere Gipfel geraten in Nebel. Auch der eine oder andere Schauer kann dabei sein. Der Wind aus westlichen Richtungen lebt auf. Die Temperaturen erreichen in 2000 m +5 Grad.

Tendenz

Am Montag überwiegen in Kärnten die Wolken. Die Temperaturen sinken wieder etwas und erreichen in 2000 m -2 Grad, der Wind aus westlicher Richtung weht mäßig. Keine wesentliche Änderung der Lawinengefahr.

Lawinenprobleme**Gefahrenstufen****Exposition**