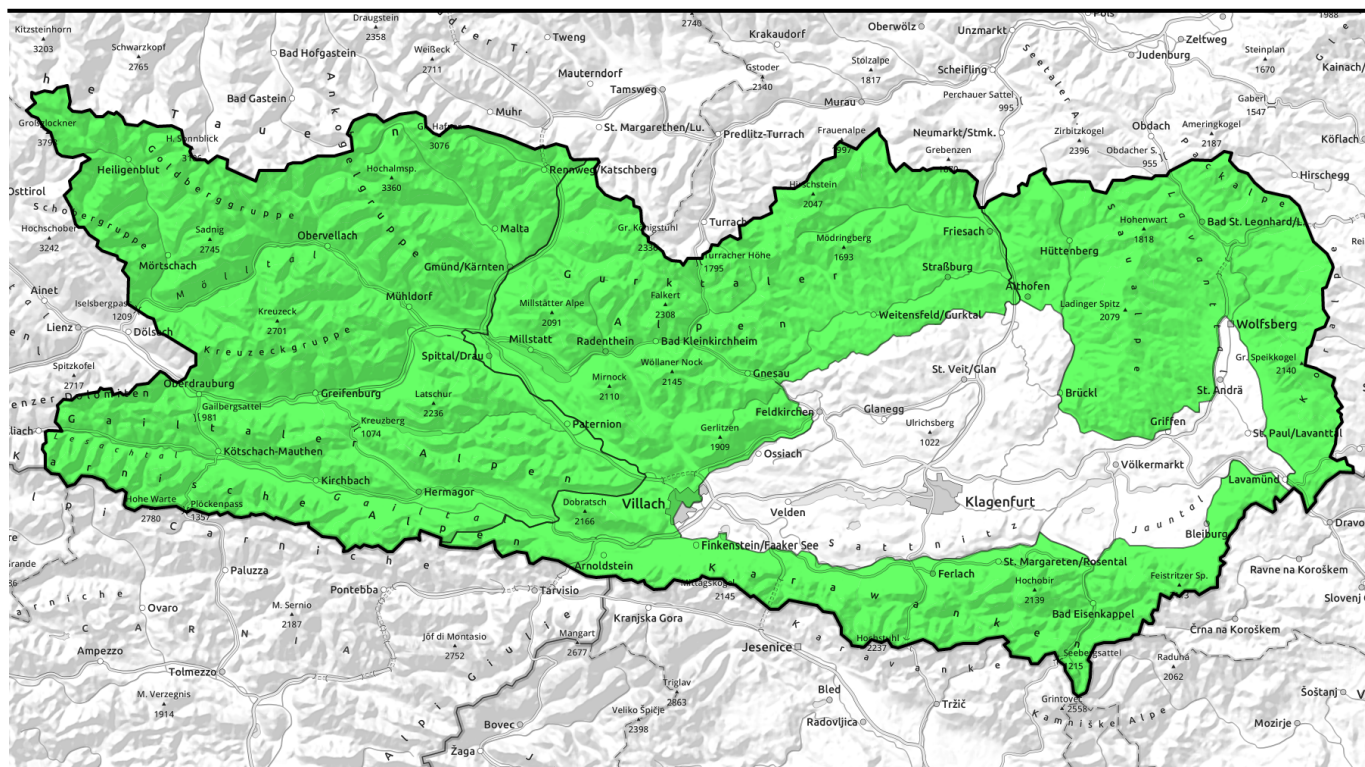


26.04.2021, Vormittag



Tagesgang der Lawinengefahr von hohen bis in tiefe Lagen

1	Schobergruppe, Glocknergruppe, Ankogelgruppe, Kreuzeckgruppe, Gailtaler Alpen Mitte, Gailtaler Alpen West, Lienzer Dolomiten, Karnische Alpen West, Karnische Alpen Mitte				
1	Gurktaler Alpen, Nockberge, Villacher Alpe, Karnische Alpen Ost, Karawanken West, Karawanken Mitte, Karawanken Ost				
1	Saualpe, Packalpe, Koralpe				

Lawinenprobleme

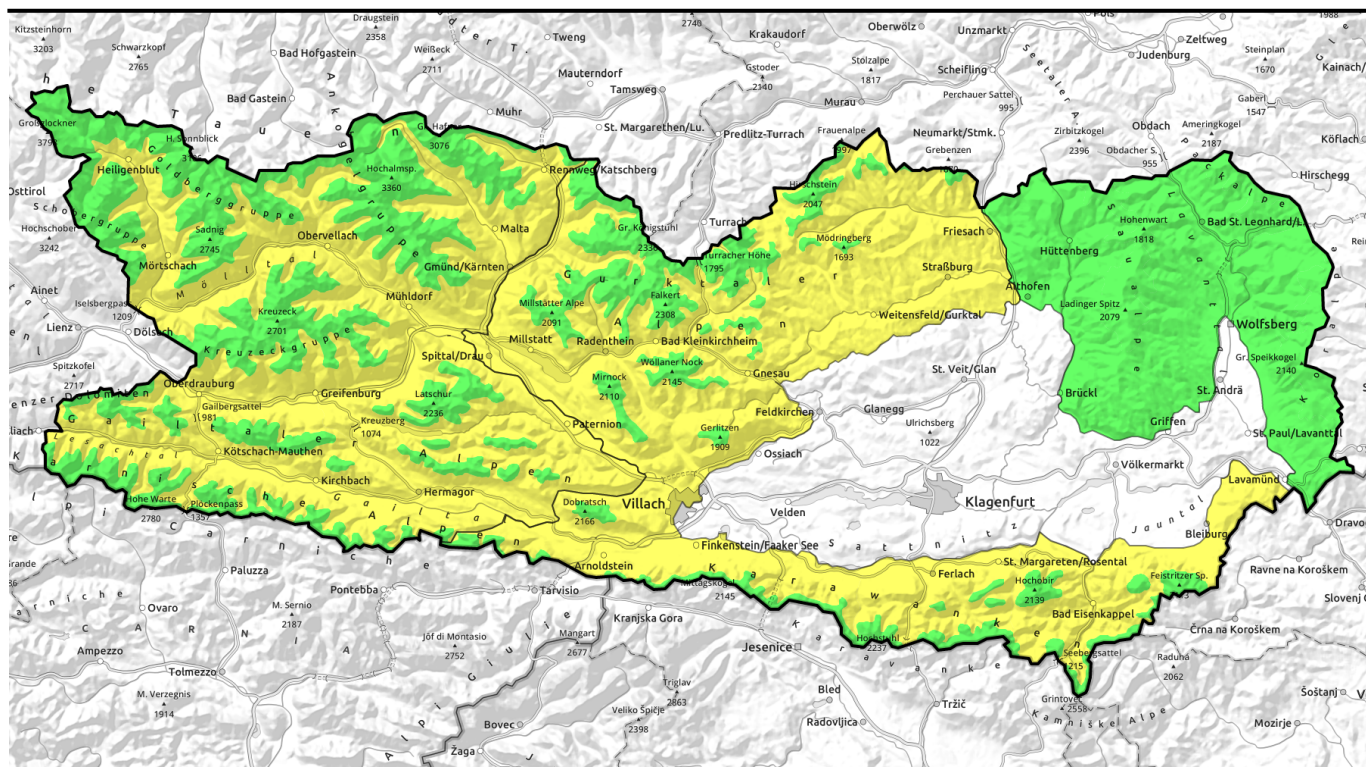


Gefahrenstufen



Exposition



26.04.2021, Nachmittag

Tagesgang der Lawinengefahr von hohen bis in tiefe Lagen



Schobergruppe, Glocknergruppe, Ankogelgruppe, Kreuzekgruppe, Gailtaler Alpen Mitte, Gailtaler Alpen West, Lienzer Dolomiten, Karnische Alpen West, Karnische Alpen Mitte

2200 m



Gurktaler Alpen, Nockberge, Villacher Alpe, Karnische Alpen Ost, Karawanken West, Karawanken Mitte, Karawanken Ost

2000 m



Saualpe, Packalpe, Koralpe



Lawinenprobleme



Neuschnee



Triebschnee



Altschnee



Nassschnee



Gleitschnee



Günstig

Gefahrenstufen



gering



mäßig



erheblich



groß



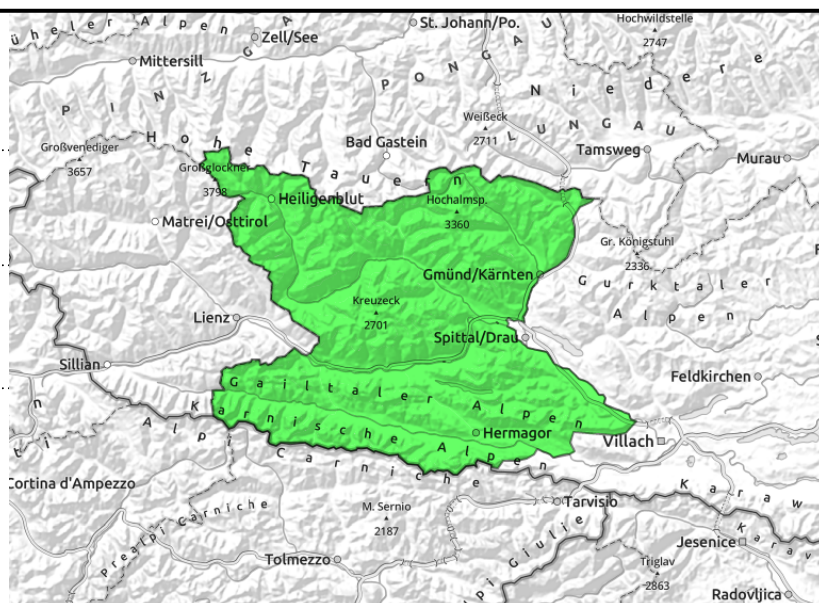
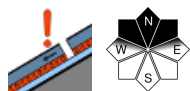
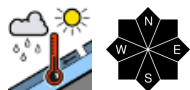
sehr groß

Exposition



26.04.2021, Vormittag

Schobergruppe, Glocknergruppe, Ankogelgruppe,
Kreuzeckgruppe, Gailtaler Alpen Mitte, Gailtaler
Alpen West, Lienzer Dolomiten, Karnische Alpen
West, Karnische Alpen Mitte



Die Gefahr von nassen Lawinen steigt im Tagesverlauf rasch an

Durch die nächtlich reduzierte Abstrahlung der Schneedecke steigt die Wahrscheinlichkeit von nassen Lawinen bereits am Vormittag an. In teils hohen und hochalpinen Lagen ist vor allem in schattseitigen Expositionen eine Störung der oberflächennahen Schwachschichten durch eine größere Zusatzbelastung möglich.

Schneedeckenaufbau

Bei stark eingeschränkter nächtlicher Abstrahlung hat sich die Schneedeckenoberfläche nur in höheren Lage verfestigen können. Erwärmung und etwas Niederschlag führen im Tagesverlauf rasch wieder zu einem Festigkeitsverlust.

Wetter

Der Hochdruckeinfluss über Mitteleuropa nimmt weiter ab und südlich des Alpenhauptkammes stellt sich wechselhaftes Wetter mit recht kompakten Wolken ein. Nach einer nur teilweisen klareren Nacht regnet es in den Kärntner Bergen auch zeitweise, am meisten im S und SO. Bei mäßigem Wind aus westlichen Richtungen erreichen die Temperaturen in 2000 m -2 Grad.

Tendenz

Am Dienstag setzt sich die Schauertätigkeit im Süden weiter fort. Weiter im Norden ist nur lokal mit Schauern zu rechnen. Nachmittags kann sich in Unterkärnten dann auch kurz die Sonne zeigen. Im Norden bleibt es schaueranfällig. Bei mäßigem Südwestwind erreichen die Temperaturen in 2000 m -1 Grad. Die Tageserwärmung bleibt das Hauptthema.

Lawinenprobleme



Gefahrenstufen

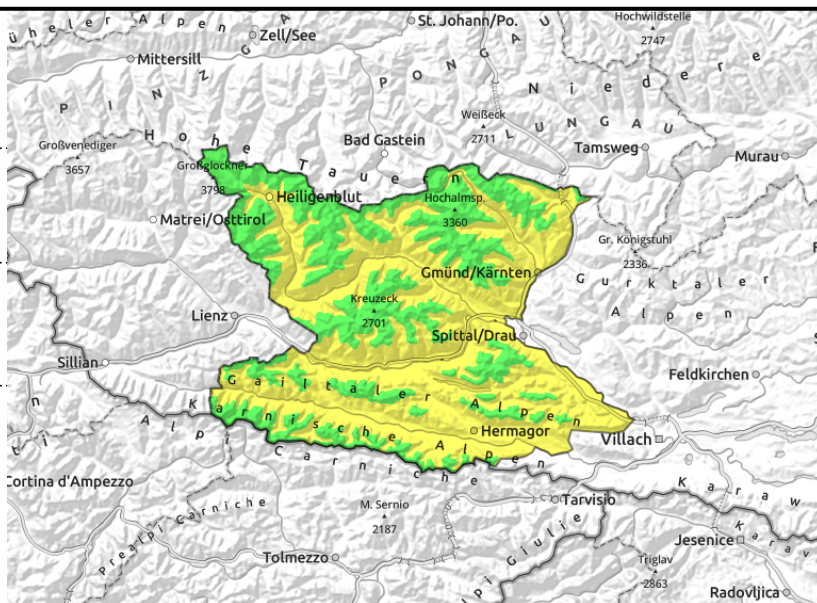
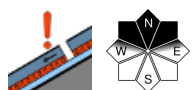
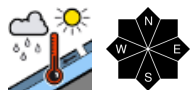


Exposition



26.04.2021, Nachmittag

Schoberggruppe, Glocknergruppe, Ankogelgruppe,
Kreuzeckgruppe, Gailtaler Alpen Mitte, Gailtaler
Alpen West, Lienzer Dolomiten, Karnische Alpen
West, Karnische Alpen Mitte



Die Gefahr von nassen Lawinen steigt im Tagesverlauf rasch an

Durch die nächtlich reduzierte Abstrahlung der Schneedecke steigt die Wahrscheinlichkeit von nassen Lawinen bereits am Vormittag an. In teils hohen und hochalpinen Lagen ist vor allem in schattseitigen Expositionen eine Störung der oberflächennahen Schwachschichten durch eine größere Zusatzbelastung möglich.

Schneedeckenaufbau

Bei stark eingeschränkter nächtlicher Abstrahlung hat sich die Schneedeckenoberfläche nur in höheren Lage verfestigen können. Erwärmung und etwas Niederschlag führen im Tagesverlauf rasch wieder zu einem Festigkeitsverlust.

Wetter

Der Hochdruckeinfluss über Mitteleuropa nimmt weiter ab und südlich des Alpenhauptkammes stellt sich wechselhaftes Wetter mit recht kompakten Wolken ein. Nach einer nur teilweisen klareren Nacht regnet es in den Kärntner Bergen auch zeitweise, am meisten im S und SO. Bei mäßigem Wind aus westlichen Richtungen erreichen die Temperaturen in 2000 m -2 Grad.

Tendenz

Am Dienstag setzt sich die Schauertätigkeit im Süden weiter fort. Weiter im Norden ist nur lokal mit Schauern zu rechnen. Nachmittags kann sich in Unterkärnten dann auch kurz die Sonne zeigen. Im Norden bleibt es schaueranfällig. Bei mäßigem Südwestwind erreichen die Temperaturen in 2000 m -1 Grad. Die Tageserwärmung bleibt das Hauptthema.

Lawinenprobleme



Gefahrenstufen

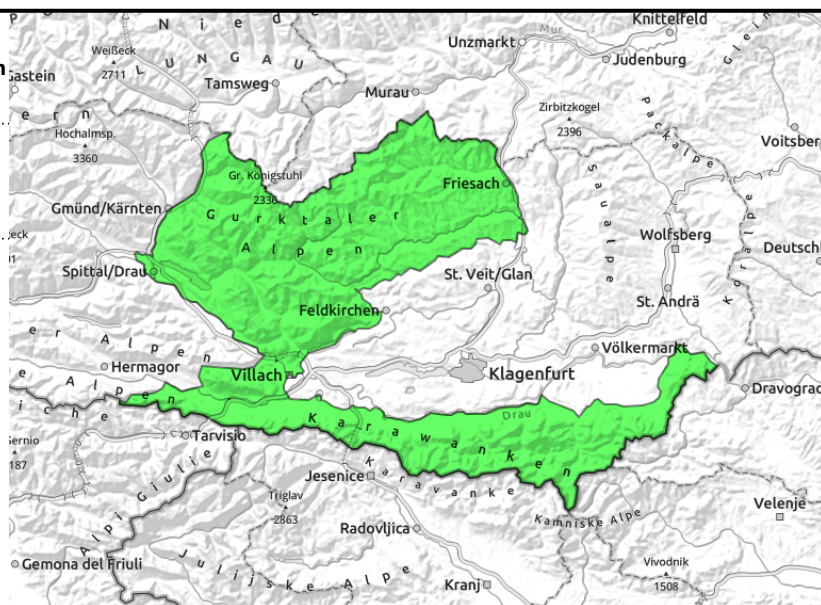
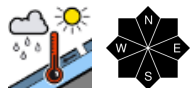


Exposition



26.04.2021, Vormittag

Gurktaler Alpen, Nockberge, Villacher Alpe,
Karnische Alpen Ost, Karawanken West, Karawanken
Mitte, Karawanken Ost



Die Gefahr von nassen Lawinen steigt im Tagesverlauf an

Mit der tageszeitlichen Erwärmung steigt die Gefahr von nassen Lawinen in tiefen und mittleren Lagen im Tagesverlauf auf mäßig an. Schattseitig sind die Schwachschichten im oberen Teil der Schneedecke teilweise noch ein Thema.

Schneedeckenaufbau

Bei nur teilweise klarere Nacht kann sich die Schneedeckenoberfläche etwas verfestigen. Mit der Tageserwärmung und geringem Niederschlag verliert die Schneedecke im Tagesverlauf an Festigkeit.

Wetter

Der Hochdruckeinfluss über Mitteleuropa nimmt weiter ab und südlich des Alpenhauptkammes stellt sich wechselhaftes Wetter mit recht kompakten Wolken ein. Nach einer nur teilweisen klareren Nacht regnet es in den Kärntner Bergen auch zeitweise, am meisten im S und SO. Bei mäßigem Wind aus westlichen Richtungen erreichen die Temperaturen in 2000 m -2 Grad.

Tendenz

Am Dienstag setzt sich die Schauertätigkeit im Süden weiter fort. Weiter im Norden ist nur lokal mit Schauern zu rechnen. Nachmittags kann sich in Unterkärnten dann auch kurz die Sonne zeigen. Im Norden bleibt es schaueranfälliger. Bei mäßigem Südwestwind erreichen die Temperaturen in 2000 m -1 Grad. Die Tageserwärmung bleibt das Hauptthema.

Lawinenprobleme



Gefahrenstufen

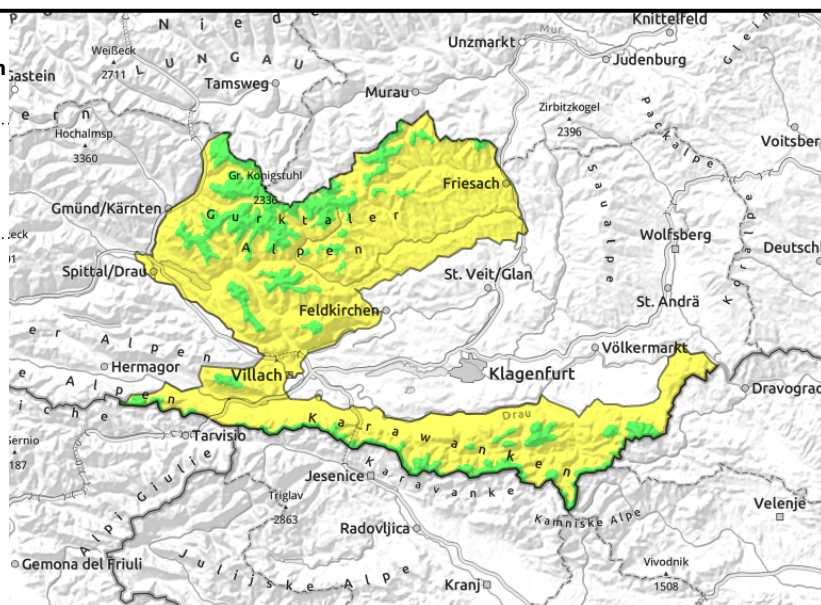


Exposition



26.04.2021, Nachmittag

Gurktaler Alpen, Nockberge, Villacher Alpe,
Karnische Alpen Ost, Karawanken West, Karawanken
Mitte, Karawanken Ost



Die Gefahr von nassen Lawinen steigt im Tagesverlauf an

Mit der tageszeitlichen Erwärmung steigt die Gefahr von nassen Lawinen in tiefen und mittleren Lagen im Tagesverlauf auf mäßig an. Schattseitig sind die Schwachschichten im oberen Teil der Schneedecke teilweise noch ein Thema.

Schneedeckenaufbau

Bei nur teilweise klarere Nacht kann sich die Schneedeckenoberfläche etwas verfestigen. Mit der Tageserwärmung und geringem Niederschlag verliert die Schneedecke im Tagesverlauf an Festigkeit.

Wetter

Der Hochdruckeinfluss über Mitteleuropa nimmt weiter ab und südlich des Alpenhauptkammes stellt sich wechselhaftes Wetter mit recht kompakten Wolken ein. Nach einer nur teilweisen klareren Nacht regnet es in den Kärntner Bergen auch zeitweise, am meisten im S und SO. Bei mäßigem Wind aus westlichen Richtungen erreichen die Temperaturen in 2000 m -2 Grad.

Tendenz

Am Dienstag setzt sich die Schauertätigkeit im Süden weiter fort. Weiter im Norden ist nur lokal mit Schauern zu rechnen. Nachmittags kann sich in Unterkärnten dann auch kurz die Sonne zeigen. Im Norden bleibt es schaueranfällig. Bei mäßigem Südwestwind erreichen die Temperaturen in 2000 m -1 Grad. Die Tageserwärmung bleibt das Hauptthema.

Lawinenprobleme



Neuschnee

Triebsschnee

Altschnee

Nassschnee

Gleitschnee

Günstig

Gefahrenstufen



1

2

3

4

5

gering

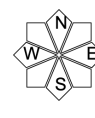
mäßig

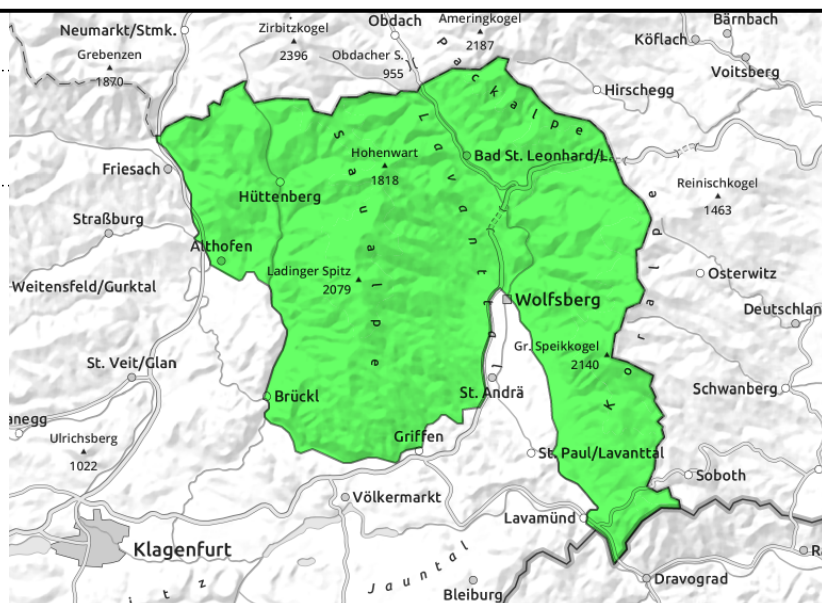
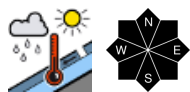
erheblich

groß

sehr groß

Exposition



26.04.2021**Saualpe, Packalpe, Koralpe****Geringe Lawinengefahr**

Vereinzelt steigt mit der Erwärmung im Tagesverlauf die Wahrscheinlichkeit von nassen Lawinen aus steilen Geländeteilen.

Schneedeckenaufbau

Die feuchte und nasse Schneedecke kann sich bei einer nur teilweisen klaren Nacht an der Oberfläche etwas verfestigen, wird aber rasch wieder aufgeweicht und bodenlos. Bis in mittlere Lagen liegt kaum noch Schnee.

Wetter

Der Hochdruckeinfluss über Mitteleuropa nimmt weiter ab und südlich des Alpenhauptkammes stellt sich wechselhaftes Wetter mit recht kompakten Wolken ein. Nach einer nur teilweisen klareren Nacht regnet es in den Kärntner Bergen auch zeitweise, am meisten im S und SO. Bei mäßigem Wind aus westlichen Richtungen erreichen die Temperaturen in 2000 m -2 Grad.

Tendenz

Am Dienstag setzt sich die Schauertätigkeit im Süden weiter fort. Weiter im Norden ist nur lokal mit Schauern zu rechnen. Nachmittags kann sich in Unterkärnten dann auch kurz die Sonne zeigen. Im Norden bleibt es schaueranfällig. Bei mäßigem Südwestwind erreichen die Temperaturen in 2000 m -1 Grad. Die Tageserwärmung bleibt das Hauptthema.

Lawinenprobleme**Gefahrenstufen****Exposition**