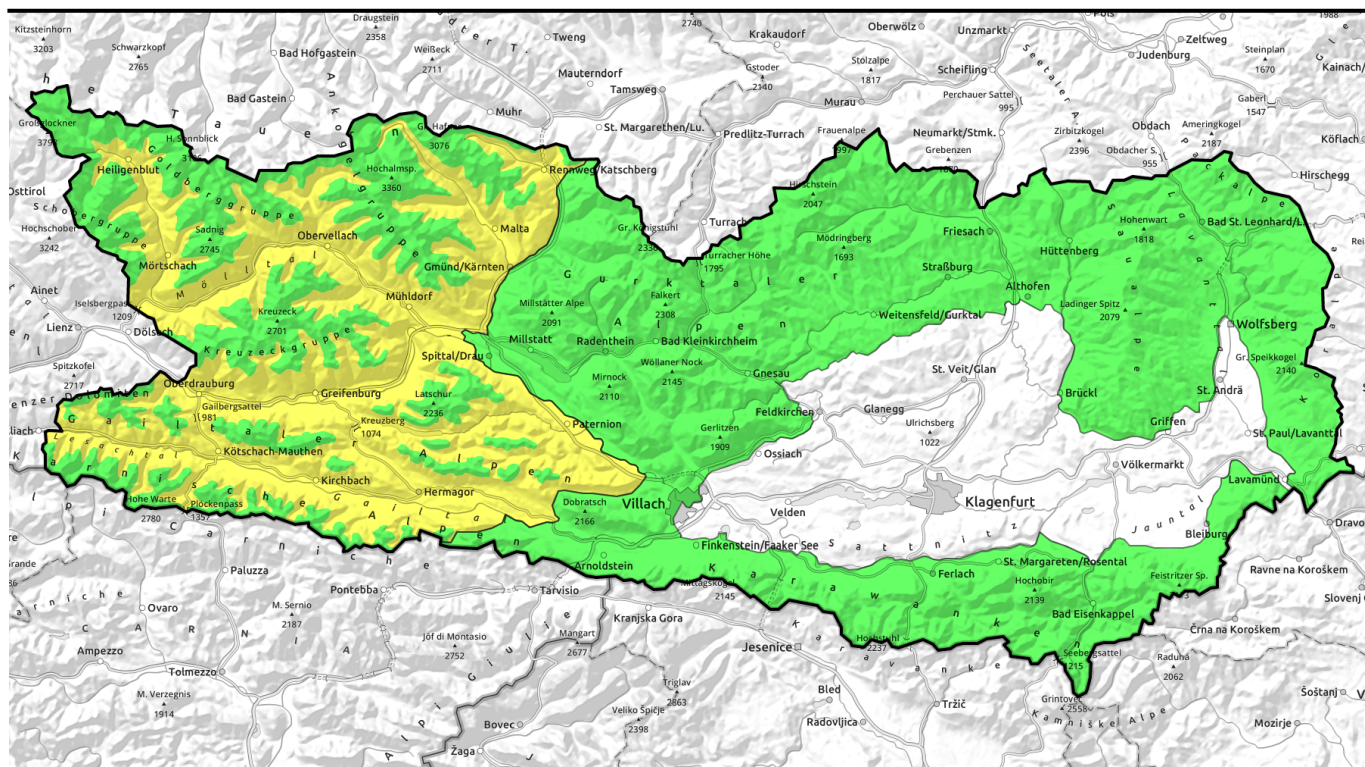


27.04.2021

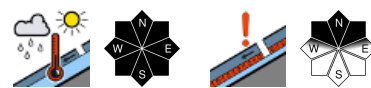


## Nassschnee ist das Hauptproblem



2400 m

Glocknergruppe, Schobergruppe, Kreuzeckgruppe, Ankogelgruppe, Gailtaler Alpen Mitte, Gailtaler Alpen West, Lienzer Dolomiten, Karnische Alpen West, Karnische Alpen Mitte



Gurktaler Alpen, Nockberge, Saualpe, Packalpe, Koralpe, Karawanken Ost, Karawanken Mitte, Karawanken West, Karnische Alpen Ost, Villacher Alpe



### Lawinenprobleme



### Gefahrenstufen



### Exposition

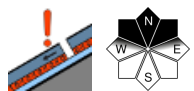
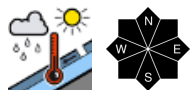


**27.04.2021**

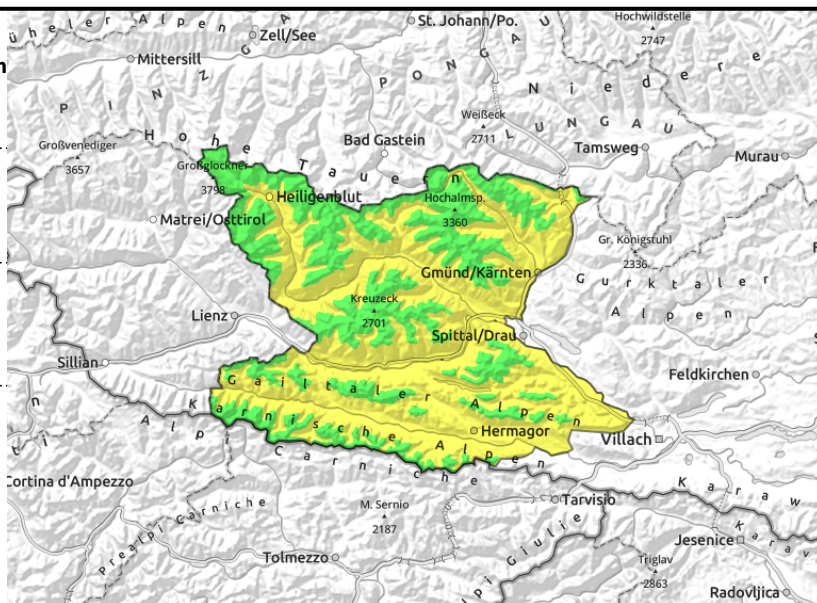
**Glocknergruppe, Schoberggruppe, Kreuzeckgruppe, Ankogelgruppe, Gailtaler Alpen Mitte, Gailtaler Alpen West, Lienzer Dolomiten, Karnische Alpen West, Karnische Alpen Mitte**



2400 m



in hochalpinen Lagen



## Nassschneeproblem unter rund 2400 m

Ganztags sind auf Grund der kaum vorhandenen Verfestigung der Schneedecke in den Nachtstunden und auch des Regeneintrages nasse Lawinen unterhalb rund 2400 m möglich. In schattseitigen hochalpinen Lagen besteht noch ein kleines Altschneeproblem.

### Schneedeckenaufbau

Der bedeckte Himmel, Regen bis gegen 1800 m und hohe Luftfeuchtigkeit führen dazu, dass sich die Schneedecke nur in hochalpinen Lagen in den Nachtstunden etwas verfestigen kann. Sonst ist die Schneedecke feucht und nass. In schattseitigen Expositionen sind in hohen und hochalpinen Lagen vereinzelt noch Schwachschichten im oberen Teil der Schneedecke zu finden.

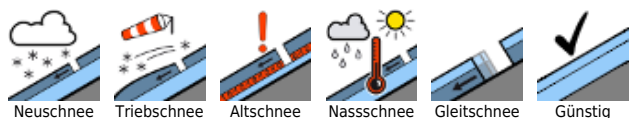
### Wetter

Schwache Störungsausläufer in einer südwestlichen Strömung sorgen für einen wechselhaften Wetterverlauf. Am Dienstag überwiegen dichte Wolken aus welchen es besonders an der Südgrenze zu Schneeschauern kommen kann. Bei meist schwachem Wind aus S bis SW erreichen die Temperaturen in 2000 m -2 Grad.

### Tendenz

Am Mittwoch lockern die Wolken tagsüber ein wenig auf und nach kurzen sonnigen Phasen werden im Tagesverlauf die Quellwolken wieder etwas mehr. Es wird wieder milder. Tagesgang der Lawinengefahr beachten.

#### Lawinenprobleme



Neuschnee

Triebsschnee

Altschnee

Nassschnee

Gleitschnee

Günstig

#### Gefahrenstufen



1

2

3

4

5

gering

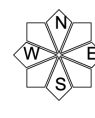
mäßig

erheblich

groß

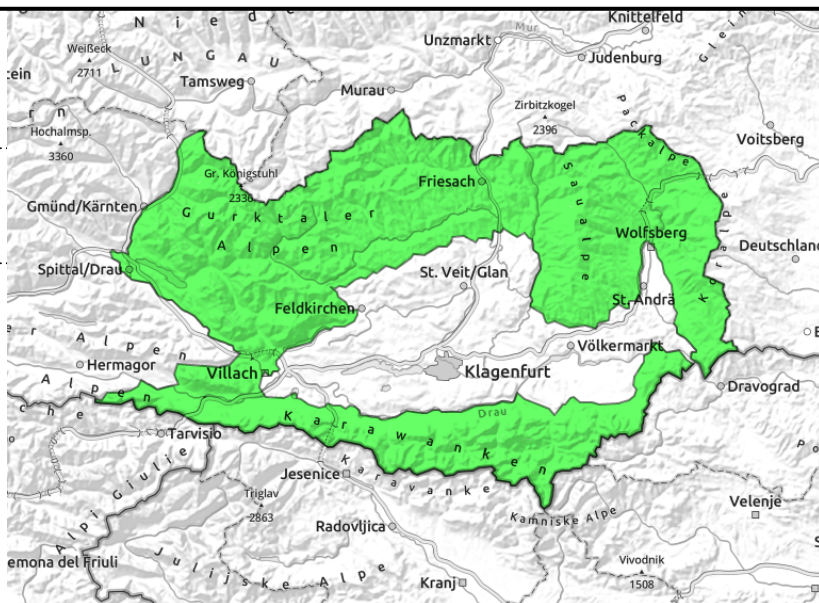
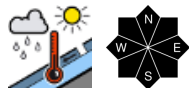
sehr groß

#### Exposition



**27.04.2021**

Gurktaler Alpen, Nockberge, Saualpe, Packalpe, Koralpe, Karawanken Ost, Karawanken Mitte, Karawanken West, Karnische Alpen Ost, Villacher Alpe



## Geringe Lawinengefahr

Vereinzelt sind aus steilen Geländeteilen spontane nasse Rutsche möglich.

### Schneedeckenaufbau

Die Ausaperung der feuchten und nassen Schneedecke schreitet rasch voran.

### Wetter

Schwache Störungsausläufer in einer südwestlichen Strömung sorgen für einen wechselhaften Wetterverlauf. Am Dienstag überwiegen dichte Wolken aus welchen es besonders an der Südgrenze zu Schneeschauern kommen kann. Bei meist schwachem Wind aus S bis SW erreichen die Temperaturen in 2000 m -2 Grad.

### Tendenz

Am Mittwoch lockern die Wolken tagsüber ein wenig auf und nach kurzen sonnigen Phasen werden im Tagesverlauf die Quellwolken wieder etwas mehr. Es wird wieder milder. Tagesgang der Lawinengefahr beachten.

#### Lawinenprobleme



#### Gefahrenstufen



#### Exposition

