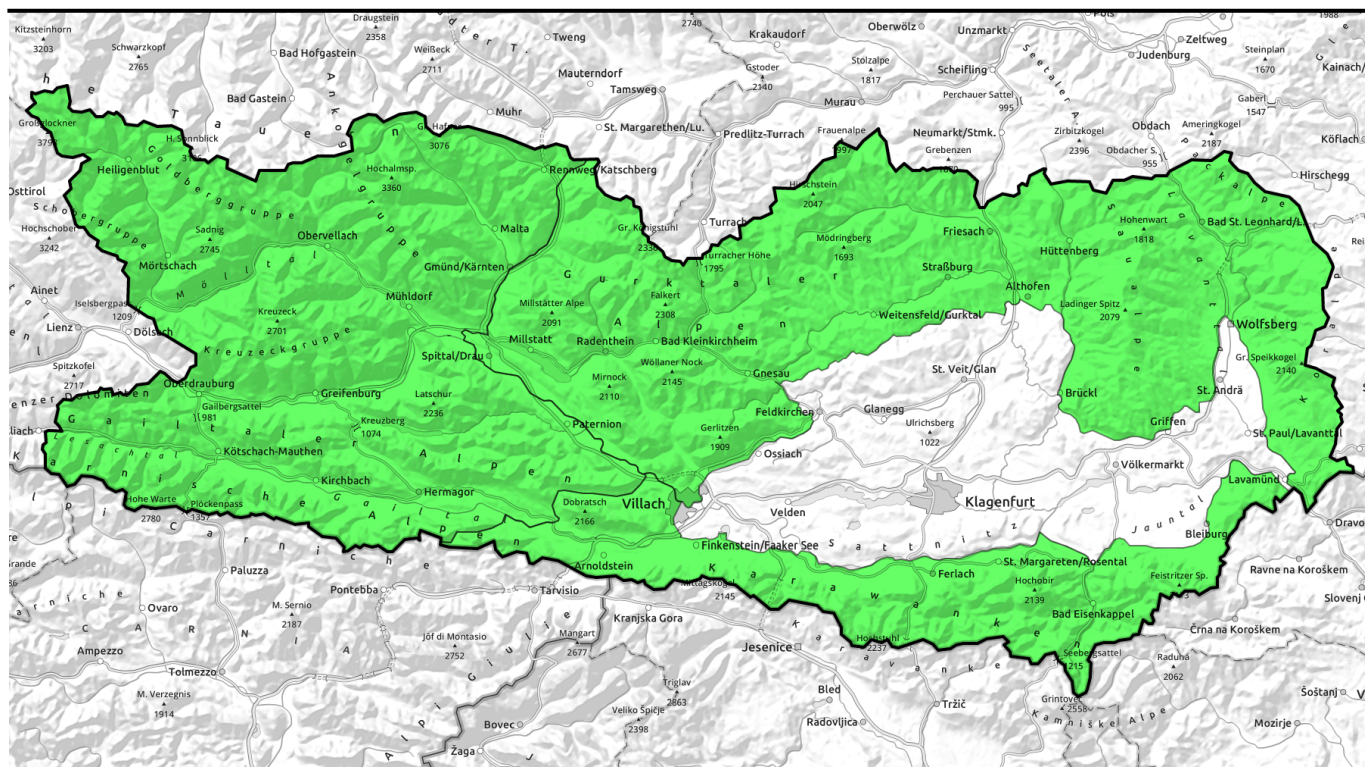


28.04.2021, Vormittag



## Nassschnee ist das Hauptproblem

1	Glocknergruppe, Schobergruppe, Kreuzeckgruppe, Ankogelgruppe, Gailtaler Alpen Mitte, Gailtaler Alpen West, Lienzer Dolomiten, Karnische Alpen West, Karnische Alpen Mitte				
1	Karawanken Ost, Karawanken Mitte, Karawanken West, Villacher Alpen, Karnische Alpen Ost				
1	Nockberge, Gurktaler Alpen, Saualpe, Packalpe, Koralpe				

### Lawinprobleme



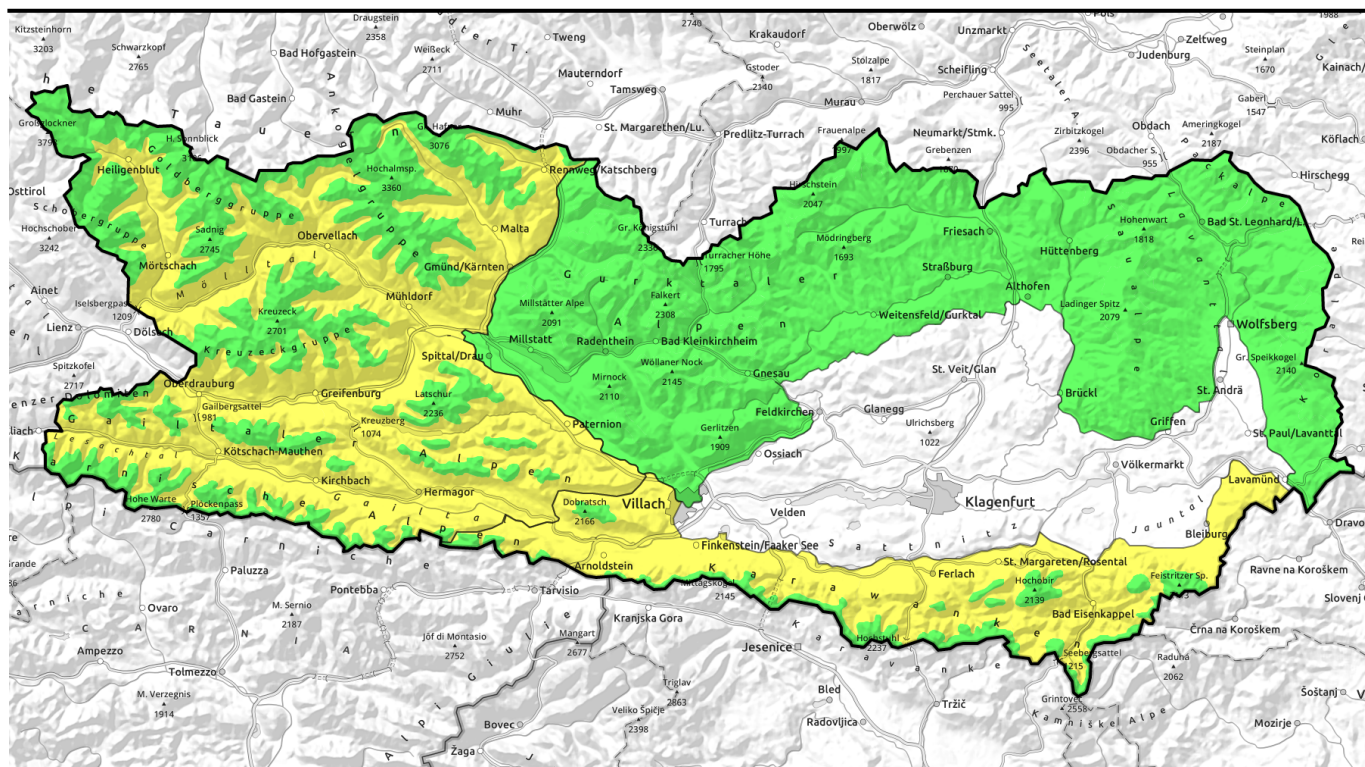
### Gefahrenstufen



### Exposition



28.04.2021, Nachmittag



## Nassschnee ist das Hauptproblem



Glocknergruppe, Schoberggruppe, Kreuzkogelgruppe, Ankogelgruppe, Gailtaler Alpen Mitte, Gailtaler Alpen West, Lienzer Dolomiten, Karnische Alpen West, Karnische Alpen Mitte

2400 m



Karawanken Ost, Karawanken Mitte, Karawanken West, Villacher Alpe, Karnische Alpen Ost

2000 m



Nockberge, Gurktaler Alpen, Saualpe, Packalpe, Koralpe



### Lawinenprobleme



Neuschnee



Triebschnee



Altschnee



Nassschnee



Gleitschnee



Günstig

### Gefahrenstufen



1  
gering



2  
mäßig



3  
erheblich



4  
groß



5  
sehr groß

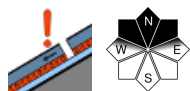
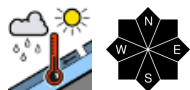
### Exposition



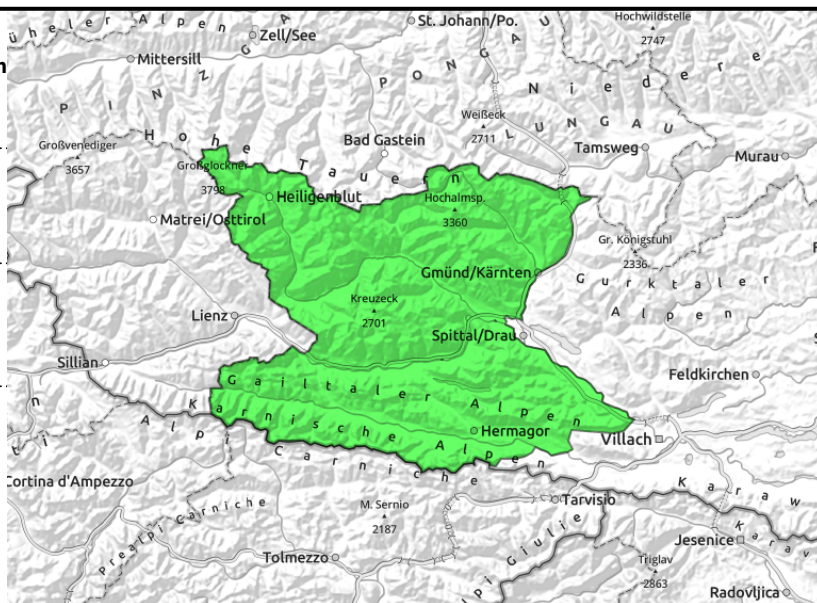


**28.04.2021, Vormittag**

**Glocknergruppe, Schoberggruppe, Kreuzeckgruppe, Ankogelgruppe, Gailtaler Alpen Mitte, Gailtaler Alpen West, Lienz Dolomiten, Karnische Alpen West, Karnische Alpen Mitte**



in hochalpinen Lagen



## Tageszeitlicher Anstieg der Gefahr von nassen Lawinen

Die Lawinengefahr unterliegt einem Tagesgang und steigt bis Mittag unter rund 2400 m auf mäßig an. In schattseitigen hochalpinen Lagen besteht noch ein kleines Altschneeproblem.

### Schneedeckenaufbau

Kühle Temperaturen sorgen in den Nachtstunden dafür dass die Schneedecke ab mittleren Lagen aufwärts hart ist. Mit der Einstrahlung wird die Schneedecke aufgeweicht und weiter durchfeuchtet. In schattseitigen Expositionen sind in hohen und hochalpinen Lagen vereinzelt noch Schwachschichten im oberen Teil der Schneedecke zu finden.

### Wetter

Am Mittwoch dreht die Strömung auf Südwest. Es wird wieder etwas milder. Die Wolken lockern tagsüber etwas auf und kurze sonnige Phasen sind möglich. Ober rund 2500 m kann auch länger die Sonne scheinen. Im Tagesverlauf bilden sich wieder Quellwolken Regen- und Schneeschauer bilden aber die Ausnahme. Bei schwachem Wind aus südwestlicher Richtung steigen die Temperaturen in 2000 m auf +2 Grad.

### Tendenz

Am Donnerstag stauen sich in den südlichen Gebirgsgruppen schon dichtere Wolken und in den Karnischen Alpen ist auch schon mit etwas Niederschlag zu rechnen. Gegen Norden gibt es noch ein paar Auflockerungen. Der Südwestwind frischt auf und die Temperaturen erreichen in 2000 m +3 Grad. Die Gefahr von nassen Lawinen bleibt bestehen.

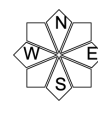
#### Lawinenprobleme



#### Gefahrenstufen

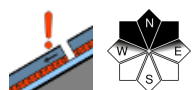
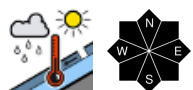


#### Exposition

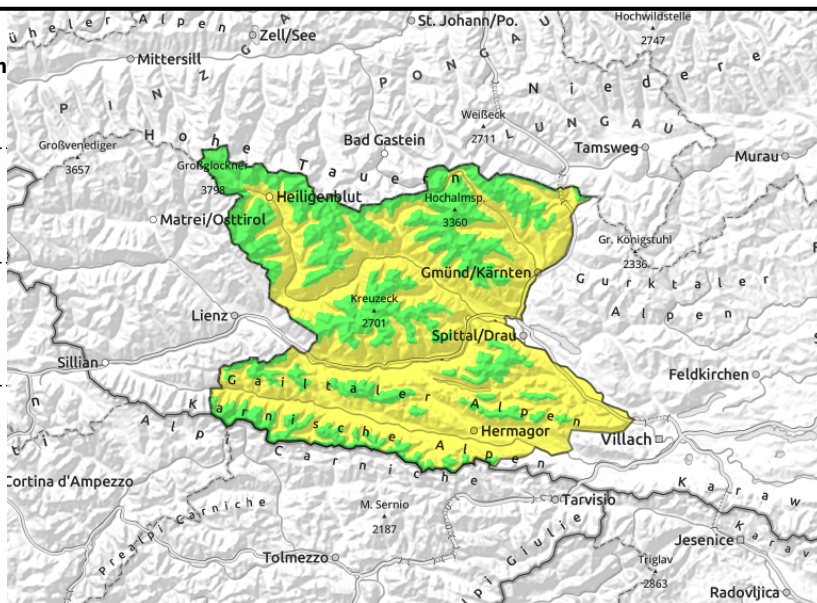


**28.04.2021, Nachmittag**

**Glocknergruppe, Schoberggruppe, Kreuzeckgruppe, Ankogelgruppe, Gailtaler Alpen Mitte, Gailtaler Alpen West, Lienzer Dolomiten, Karnische Alpen West, Karnische Alpen Mitte**



in hochalpinen Lagen



## Tageszeitlicher Anstieg der Gefahr von nassen Lawinen

Die Lawinengefahr unterliegt einem Tagesgang und steigt bis Mittag unter rund 2400 m auf mäßig an. In schattseitigen hochalpinen Lagen besteht noch ein kleines Altschneeproblem.

### Schneedeckenaufbau

Kühle Temperaturen sorgen in den Nachtstunden dafür dass die Schneedecke ab mittleren Lagen aufwärts hart ist. Mit der Einstrahlung wird die Schneedecke aufgeweicht und weiter durchfeuchtet. In schattseitigen Expositionen sind in hohen und hochalpinen Lagen vereinzelt noch Schwachschichten im oberen Teil der Schneedecke zu finden.

### Wetter

Am Mittwoch dreht die Strömung auf Südwest. Es wird wieder etwas milder. Die Wolken lockern tagsüber etwas auf und kurze sonnige Phasen sind möglich. Ober rund 2500 m kann auch länger die Sonne scheinen. Im Tagesverlauf bilden sich wieder Quellwolken Regen- und Schneeschauer bilden aber die Ausnahme. Bei schwachem Wind aus südwestlicher Richtung steigen die Temperaturen in 2000 m auf +2 Grad.

### Tendenz

Am Donnerstag stauen sich in den südlichen Gebirgsgruppen schon dichtere Wolken und in den Karnischen Alpen ist auch schon mit etwas Niederschlag zu rechnen. Gegen Norden gibt es noch ein paar Auflockerungen. Der Südwestwind frischt auf und die Temperaturen erreichen in 2000 m +3 Grad. Die Gefahr von nassen Lawinen bleibt bestehen.

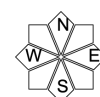
#### Lawinenprobleme

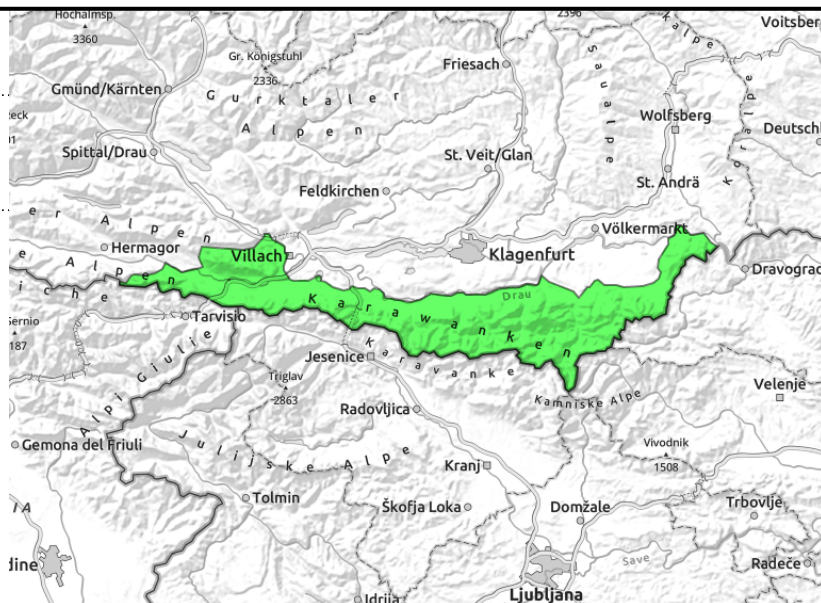
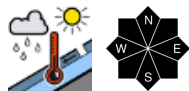


#### Gefahrenstufen



#### Exposition



**28.04.2021, Vormittag****Karawanken Ost, Karawanken Mitte, Karawanken West, Villacher Alpe, Karnische Alpen Ost**

## Tageszeitlicher Anstieg der Gefahr von nassen Lawinen

Die Lawinengefahr unterliegt einem Tagesgang und steigt bis Mittag auf mäßig. Mit Strahlungseinfluss und steigenden Temperaturen ist mit spontane Nassschneerutsche und -lawinen zu rechnen.

### Schneedeckenaufbau

Kühle Temperaturen sorgen in den Nachtstunden für eine verharschte Schneedeckenoberfläche. Mit Strahlungseinwirkung wird der Harschdeckel aber rasch wieder aufgeweicht und die Schneedecke weiter durchfeuchtet.

### Wetter

Am Mittwoch dreht die Strömung auf Südwest. Es wird wieder etwas milder. Die Wolken lockern tagsüber etwas auf und kurze sonnige Phasen sind möglich. Ober rund 2500 m kann auch länger die Sonne scheinen. Im Tagesverlauf bilden sich wieder Quellwolken Regen- und Schneeschauer bilden aber die Ausnahme. Bei schwachem Wind aus südwestlicher Richtung steigen die Temperaturen in 2000 m auf +2 Grad.

### Tendenz

Am Donnerstag stauen sich in den südlichen Gebirgsgruppen schon dichtere Wolken und in den Karnischen Alpen ist auch schon mit etwas Niederschlag zu rechnen. Gegen Norden gibt es noch ein paar Auflockerungen. Der Südwestwind frischt auf und die Temperaturen erreichen in 2000 m +3 Grad. Die Gefahr von nassen Lawinen bleibt bestehen.

#### Lawinenprobleme



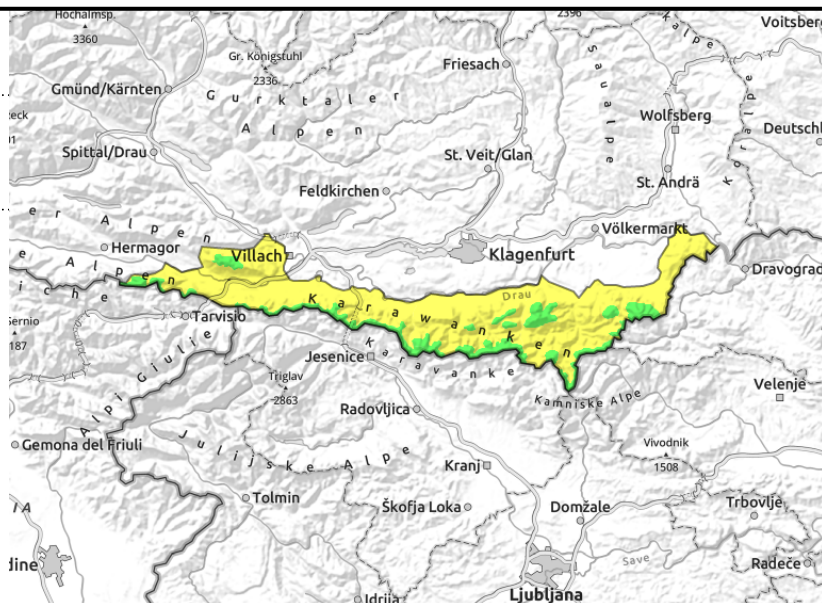
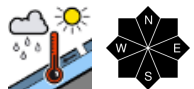
#### Gefahrenstufen



#### Exposition





**28.04.2021, Nachmittag****Karawanken Ost, Karawanken Mitte, Karawanken West, Villacher Alpe, Karnische Alpen Ost**

## Tageszeitlicher Anstieg der Gefahr von nassen Lawinen

Die Lawinengefahr unterliegt einem Tagesgang und steigt bis Mittag auf mäßig. Mit Strahlungseinfluss und steigenden Temperaturen ist mit spontane Nassschneerutsche und -lawinen zu rechnen.

### Schneedeckenaufbau

Kühle Temperaturen sorgen in den Nachtstunden für eine verharschte Schneedeckenoberfläche. Mit Strahlungseinwirkung wird der Harschdeckel aber rasch wieder aufgeweicht und die Schneedecke weiter durchfeuchtet.

### Wetter

Am Mittwoch dreht die Strömung auf Südwest. Es wird wieder etwas milder. Die Wolken lockern tagsüber etwas auf und kurze sonnige Phasen sind möglich. Ober rund 2500 m kann auch länger die Sonne scheinen. Im Tagesverlauf bilden sich wieder Quellwolken Regen- und Schneeschauer bilden aber die Ausnahme. Bei schwachem Wind aus südwestlicher Richtung steigen die Temperaturen in 2000 m auf +2 Grad.

### Tendenz

Am Donnerstag stauen sich in den südlichen Gebirgsgruppen schon dichtere Wolken und in den Karnischen Alpen ist auch schon mit etwas Niederschlag zu rechnen. Gegen Norden gibt es noch ein paar Auflockerungen. Der Südwestwind frischt auf und die Temperaturen erreichen in 2000 m +3 Grad. Die Gefahr von nassen Lawinen bleibt bestehen.

#### Lawinenprobleme



#### Gefahrenstufen

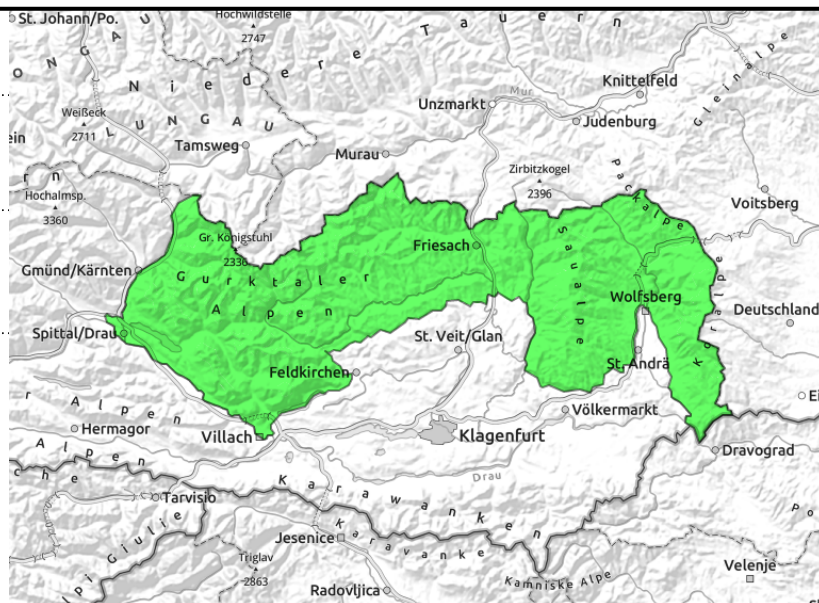


#### Exposition



**28.04.2021****Nockberge, Gurktaler Alpen, Saualpe, Packalpe, Koralpe**

vereinzelt

**Geringe Lawinengefahr**

Vereinzelt sind aus steilen Geländeteilen spontane nasse Rutsche möglich.

**Schneedeckenaufbau**

Die Ausaperung der feuchten und nassen Schneedecke schreitet rasch voran.

**Wetter**

Am Mittwoch dreht die Strömung auf Südwest. Es wird wieder etwas milder. Die Wolken lockern tagsüber etwas auf und kurze sonnige Phasen sind möglich. Ober rund 2500 m kann auch länger die Sonne scheinen. Im Tagesverlauf bilden sich wieder Quellwolken Regen- und Schneeschauer bilden aber die Ausnahme. Bei schwachem Wind aus südwestlicher Richtung steigen die Temperaturen in 2000 m auf +2 Grad.

**Tendenz**

Am Donnerstag stauen sich in den südlichen Gebirgsgruppen schon dichtere Wolken und in den Karnischen Alpen ist auch schon mit etwas Niederschlag zu rechnen. Gegen Norden gibt es noch ein paar Auflockerungen. Der Südwestwind frischt auf und die Temperaturen erreichen in 2000 m +3 Grad. Die Gefahr von vereinzelt nassen Rutschen bleibt bestehen.

**Lawinenprobleme**

Neuschnee



Triebschnee



Altschnee



Nassschnee



Gleitschnee



Günstig

**Gefahrenstufen**1  
gering2  
mäßig3  
erheblich4  
groß5  
sehr groß**Exposition**