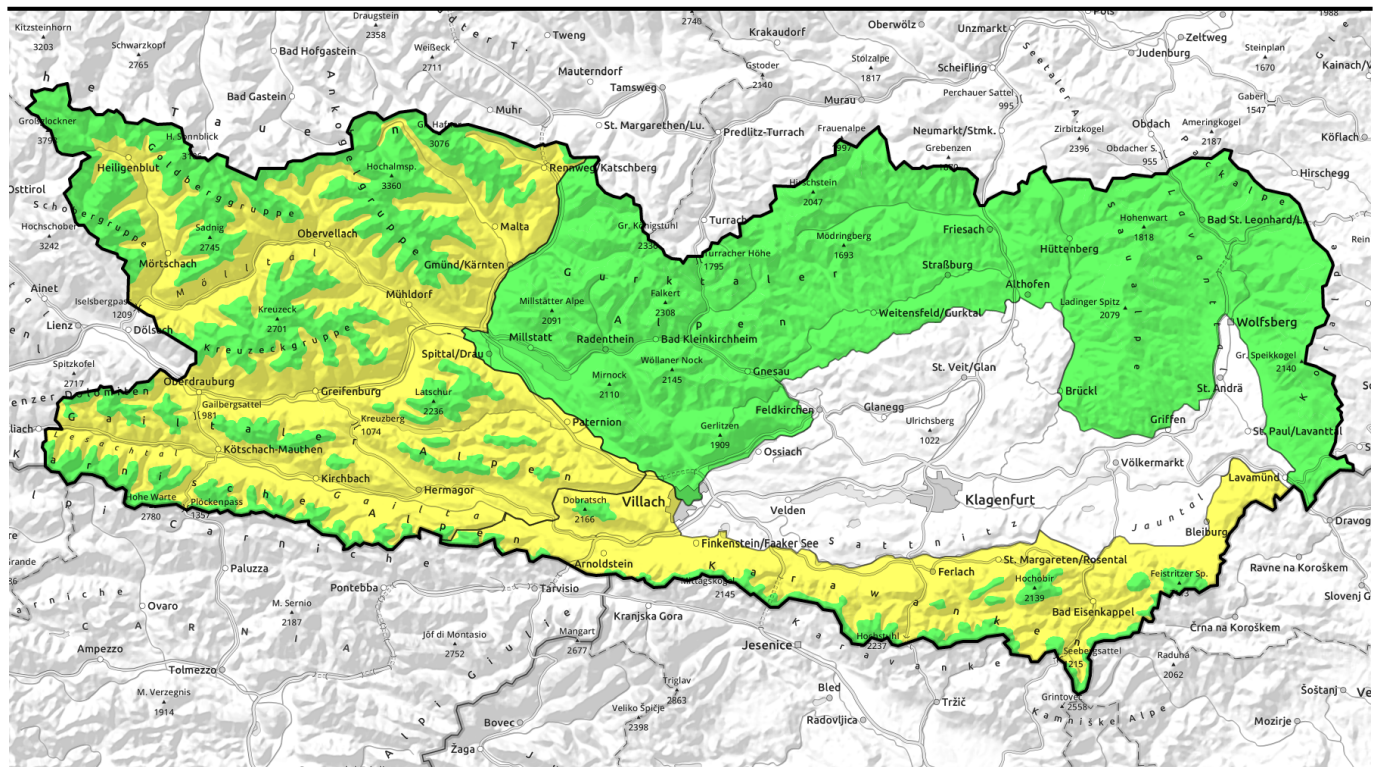













29.04.2021, Vormittag



Tageszeitlicher Anstieg der Gefahr von nassen Lawinen

 2000 m	Glocknergruppe, Schobergruppe, Kreuzkogelgruppe, Ankogelgruppe, Gailtaler Alpen Mitte, Gailtaler Alpen West, Lienzer Dolomiten, Karnische Alpen West, Karnische Alpen Mitte	   
 2000 m	Karawanken Ost, Karawanken Mitte, Karawanken West, Villacher Alpen, Karnische Alpen Ost	 
	Nockberge, Gurktaler Alpen, Saualpe, Packalpe, Koralpe	 

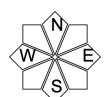
Lawinenprobleme



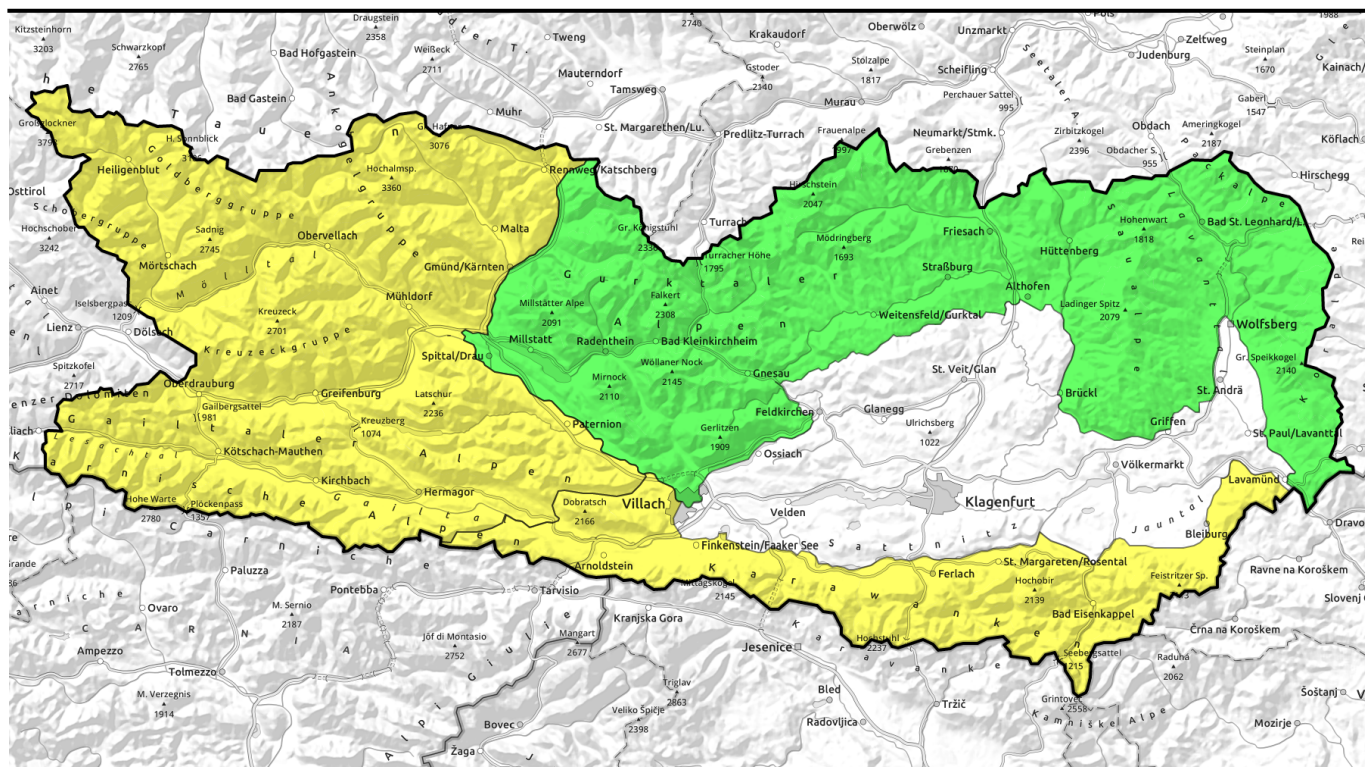
Gefahrenstufen



Exposition



29.04.2021, Nachmittag



Tageszeitlicher Anstieg der Gefahr von nassen Lawinen

	Glocknergruppe, Schoberggruppe, Kreuzeckgruppe, Ankogelgruppe, Gailtaler Alpen Mitte, Gailtaler Alpen West, Lienzer Dolomiten, Karnische Alpen West, Karnische Alpen Mitte	
	Karawanken Ost, Karawanken Mitte, Karawanken West, Villacher Alpe, Karnische Alpen Ost	
	Nockberge, Gurktaler Alpen, Saualpe, Packalpe, Koralpe	

Lawinenprobleme



Gefahrenstufen



Exposition

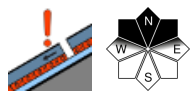
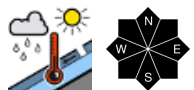


29.04.2021, Vormittag

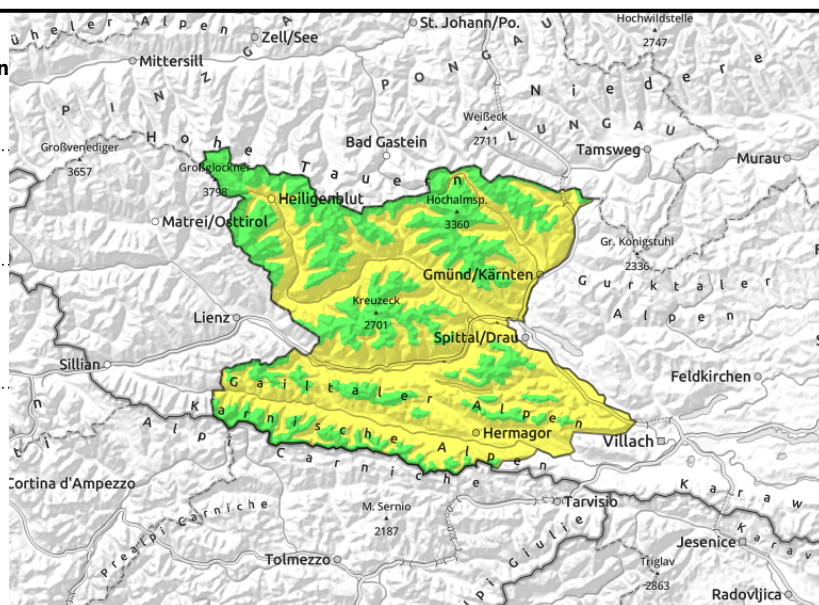
Glocknergruppe, Schoberggruppe, Kreuzeckgruppe, Ankogelgruppe, Gailtaler Alpen Mitte, Gailtaler Alpen West, Lienzer Dolomiten, Karnische Alpen West, Karnische Alpen Mitte



2000 m



in hochalpinen Lagen



Tageszeitlicher Anstieg der Gefahr von nassen Lawinen

Mit dem raschen Aufweichen und dem damit verbundenen Festigkeitsverlust der Schneedecke am Vormittag, sind kleine und auch mittlere Nassschneelawinen möglich. In höheren Lagen ist die Situation anfangs günstiger. Im Tagesverlauf steigt die Gefahr von nassen Lawinen weiter an.

Schneedeckenaufbau

Nach einer großteils bedeckten Nacht und den ersten Niederschlägen im Süden, kann sich die Schneedecke nicht gut verfestigen. Ein wenig Kältereserve ist noch ab den hohen Lagen vorhanden. Rasch weicht die Schneedeckenoberfläche auf und wird brüchig und auch tief. Mit Regen bis teils 2200 m verliert die Schneedecke im Tagesverlauf weiter an Festigkeit.

Wetter

Mit der auflebenden Südwestströmung wird es leicht föhnig. In den südlichen Gebirgsgruppen stauen sich am Donnerstag schon dichtere Wolken und in den Karnischen Alpen ist schon mit etwas Niederschlag zu rechnen. Die Schneefallgrenze liegt hier bei rund 2100 m. Nach Norden zu können die Wolken vorerst noch etwas auflockern. Bei mäßigem Wind aus südwestlicher Richtung erreichen die Temperaturen in 2000 m +3 Grad.

Tendenz

Am Freitag dominieren dichte Wolke. In den Karnischen Alpen und teilweise auch in den Karawanken kann es bei einer Schneefallgrenze um 2400 m anhaltend regnen. Sonst gibt es nur einzelne Regenschauer. Wie weiterhin mäßigem Südwestwind erreichen die Temperaturen in 2000 m +4 Grad. Weiterhin Nassschneeproblem.

Lawinenprobleme



Neuschnee

Tribschnee

Altschnee

Nassschnee

Gleitschnee

Günstig

Gefahrenstufen



1

2

3

4

5

gering

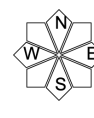
mäßig

erheblich

groß

sehr groß

Exposition

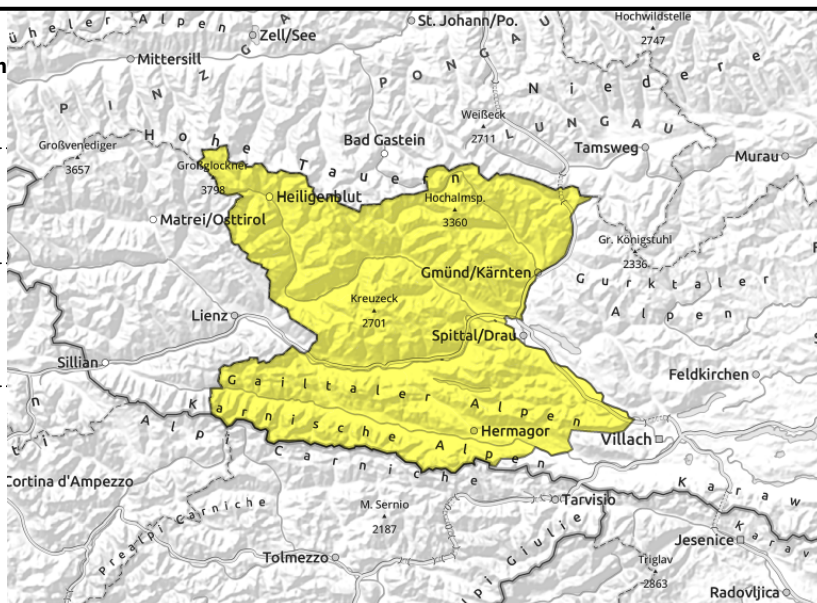


29.04.2021, Nachmittag

Glocknergruppe, Schoberggruppe, Kreuzeckgruppe, Ankogelgruppe, Gailtaler Alpen Mitte, Gailtaler Alpen West, Lienzer Dolomiten, Karnische Alpen West, Karnische Alpen Mitte



in hochalpinen Lagen



Tageszeitlicher Anstieg der Gefahr von nassen Lawinen

Mit dem raschen Aufweichen und dem damit verbundenen Festigkeitsverlust der Schneedecke am Vormittag, sind kleine und auch mittlere Nassschneelawinen möglich. In höheren Lagen ist die Situation anfangs günstiger. Im Tagesverlauf steigt die Gefahr von nassen Lawinen weiter an.

Schneedeckenaufbau

Nach einer großteils bedeckten Nacht und den ersten Niederschlägen im Süden, kann sich die Schneedecke nicht gut verfestigen. Ein wenig Kältereserve ist noch ab den hohen Lagen vorhanden. Rasch weicht die Schneedeckenoberfläche auf und wird brüchig und auch tief. Mit Regen bis teils 2200 m verliert die Schneedecke im Tagesverlauf weiter an Festigkeit.

Wetter

Mit der auflebenden Südwestströmung wird es leicht föhnig. In den südlichen Gebirgsgruppen stauen sich am Donnerstag schon dichtere Wolken und in den Karnischen Alpen ist schon mit etwas Niederschlag zu rechnen. Die Schneefallgrenze liegt hier bei rund 2100 m. Nach Norden zu können die Wolken vorerst noch etwas auflockern. Bei mäßigem Wind aus südwestlicher Richtung erreichen die Temperaturen in 2000 m +3 Grad.

Tendenz

Am Freitag dominieren dichte Wolke. In den Karnischen Alpen und teilweise auch in den Karawanken kann es bei einer Schneefallgrenze um 2400 m anhaltend regnen. Sonst gibt es nur einzelne Regenschauer. Wie weiterhin mäßigem Südwestwind erreichen die Temperaturen in 2000 m +4 Grad. Weiterhin Nassschneeproblem.

Lawinenprobleme



Neuschnee



Tribschnee



Altschnee



Nassschnee



Gleitschnee



Günstig

Gefahrenstufen



gering



mäßig



erheblich



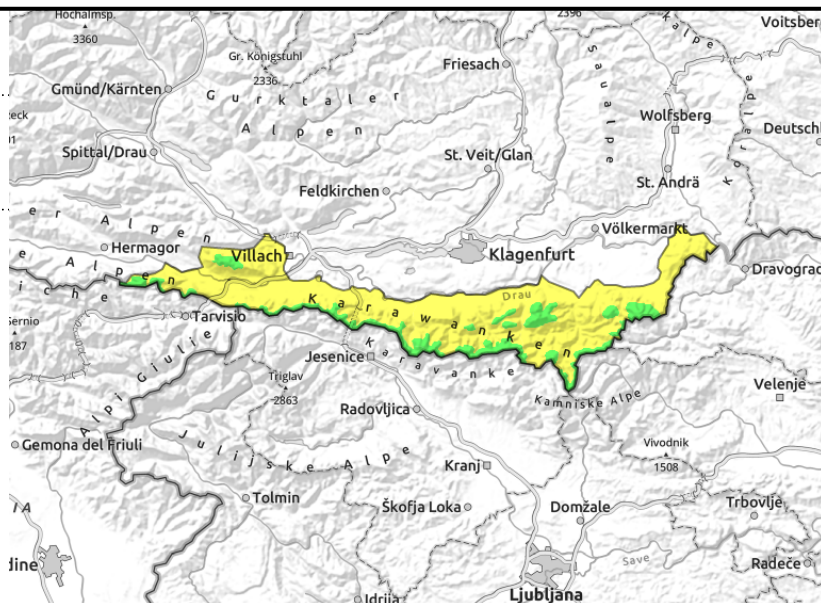
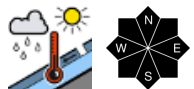
groß



sehr groß

Exposition



29.04.2021, Vormittag**Karawanken Ost, Karawanken Mitte, Karawanken West, Villacher Alpe, Karnische Alpen Ost**

Tageszeitlicher Anstieg der Gefahr von nassen Lawinen

Vormittags ist die Situation in den höheren Lagen auf Grund der kühleren Temperaturen noch etwas günstiger. Regeneintrag und steigende Temperaturen sorgen für einen Festigkeitsverlust in der Schneedecke, nasse Lawinen sind möglich und die Lawinengefahr steigt allgemein auf mäßig an.

Schneedeckenaufbau

Nach einer großteils bedeckten Nacht und den ersten Niederschlägen, kann sich die Schneedecke kaum verfestigen. Die Schneedeckenoberfläche ist meist schon von Tagesbeginn an weich und brüchig. Mit Regen bis teils 2200 m wird die Schneedecke weiter durchfeuchtet und verliert an Festigkeit. In tiefen Lagen liegt kaum noch Schnee.

Wetter

Mit der auflebenden Südwestströmung wird es leicht föhnig. In den südlichen Gebirgsgruppen stauen sich am Donnerstag schon dichtere Wolken und in den Karnischen Alpen ist schon mit etwas Niederschlag zu rechnen. Die Schneefallgrenze liegt hier bei rund 2100 m. Nach Norden zu können die Wolken vorerst noch etwas auflockern. Bei mäßigem Wind aus südwestlicher Richtung erreichen die Temperaturen in 2000 m +3 Grad.

Tendenz

Am Freitag dominieren dichte Wolke. In den Karnischen Alpen und teilweise auch in den Karawanken kann es bei einer Schneefallgrenze um 2400 m anhaltend regnen. Sonst gibt es nur einzelne Regenschauer. Wie weiterhin mäßigem Südwestwind erreichen die Temperaturen in 2000 m +4 Grad. Weiterhin Nassschneeproblem.

Lawinenprobleme



Neuschnee

Triebsschnee

Altschnee

Nassschnee

Gleitschnee

Günstig

Gefahrenstufen



1

2

3

4

5

gering

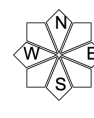
mäßig

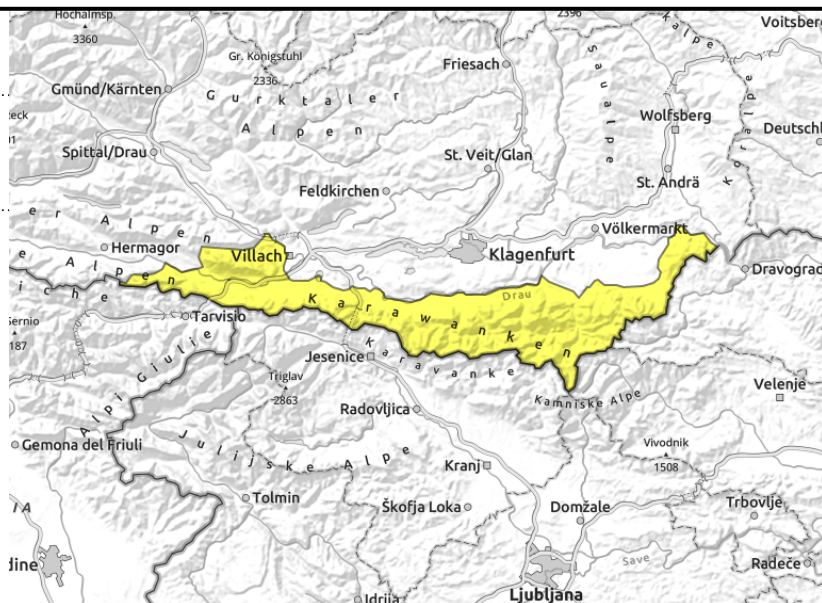
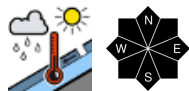
erheblich

groß

sehr groß

Exposition



29.04.2021, Nachmittag**Karawanken Ost, Karawanken Mitte, Karawanken West, Villacher Alpe, Karnische Alpen Ost**

Tageszeitlicher Anstieg der Gefahr von nassen Lawinen

Vormittags ist die Situation in den höheren Lagen auf Grund der kühleren Temperaturen noch etwas günstiger. Regeneintrag und steigende Temperaturen sorgen für einen Festigkeitsverlust in der Schneedecke, nasse Lawinen sind möglich und die Lawinengefahr steigt allgemein auf mäßig an.

Schneedeckenaufbau

Nach einer großteils bedeckten Nacht und den ersten Niederschlägen, kann sich die Schneedecke kaum verfestigen. Die Schneedeckenoberfläche ist meist schon von Tagesbeginn an weich und brüchig. Mit Regen bis teils 2200 m wird die Schneedecke weiter durchfeuchtet und verliert an Festigkeit. In tiefen Lagen liegt kaum noch Schnee.

Wetter

Mit der auflebenden Südwestströmung wird es leicht föhnig. In den südlichen Gebirgsgruppen stauen sich am Donnerstag schon dichtere Wolken und in den Karnischen Alpen ist schon mit etwas Niederschlag zu rechnen. Die Schneefallgrenze liegt hier bei rund 2100 m. Nach Norden zu können die Wolken vorerst noch etwas auflockern. Bei mäßigem Wind aus südwestlicher Richtung erreichen die Temperaturen in 2000 m +3 Grad.

Tendenz

Am Freitag dominieren dichte Wolke. In den Karnischen Alpen und teilweise auch in den Karawanken kann es bei einer Schneefallgrenze um 2400 m anhaltend regnen. Sonst gibt es nur einzelne Regenschauer. Wie weiterhin mäßigem Südwestwind erreichen die Temperaturen in 2000 m +4 Grad. Weiterhin Nassschneeproblem.

Lawinenprobleme

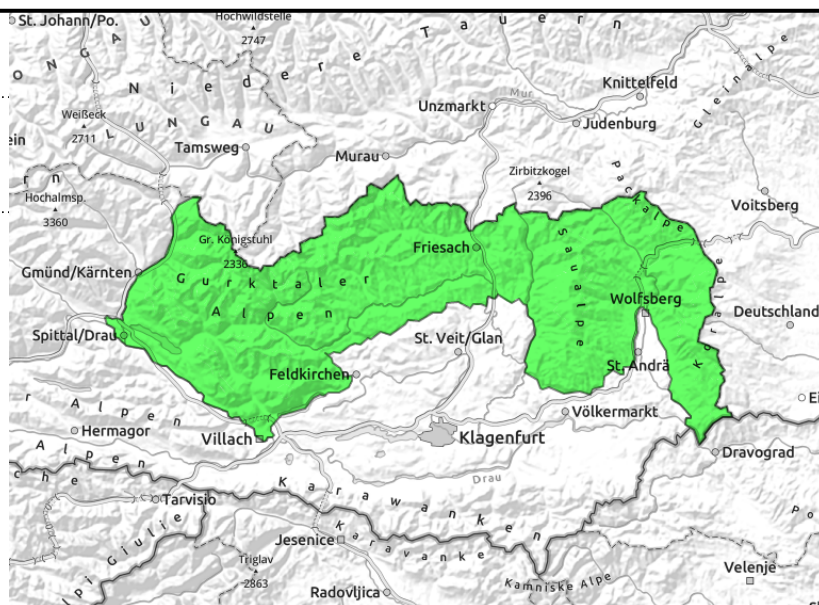
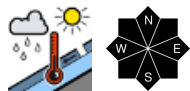


Gefahrenstufen



Exposition



29.04.2021**Nockberge, Gurktaler Alpen, Saualpe, Packalpe, Koralpe****Geringe Lawinengefahr**

Die Lawinengefahr bleibt gering. Vereinzelt sind aus steilen Geländeteilen spontane nasse Rutsche möglich.

Schneedeckenaufbau

Die Ausaperung der feuchten und nassen Schneedecke schreitet rasch voran. Bis in mittleren Lagen liegt kaum noch Schnee.

Wetter

Mit der auflebenden Südwestströmung wird es leicht föhnig. In den südlichen Gebirgsgruppen stauen sich am Donnerstag schon dichtere Wolken und in den Karnischen Alpen ist schon mit etwas Niederschlag zu rechnen. Die Schneefallgrenze liegt hier bei rund 2100 m. Nach Norden zu können die Wolken vorerst noch etwas auflockern. Bei mäßigem Wind aus südwestlicher Richtung erreichen die Temperaturen in 2000 m +3 Grad.

Tendenz

Am Freitag dominieren dichte Wolke. In den Karnischen Alpen und teilweise auch in den Karawanken kann es bei einer Schneefallgrenze um 2400 m anhaltend regnen. Sonst gibt es nur einzelne Regenschauer. Wie weiterhin mäßigem Südwestwind erreichen die Temperaturen in 2000 m +4 Grad. Weiterhin Nassschneeproblem.

Lawinenprobleme**Gefahrenstufen****Exposition**