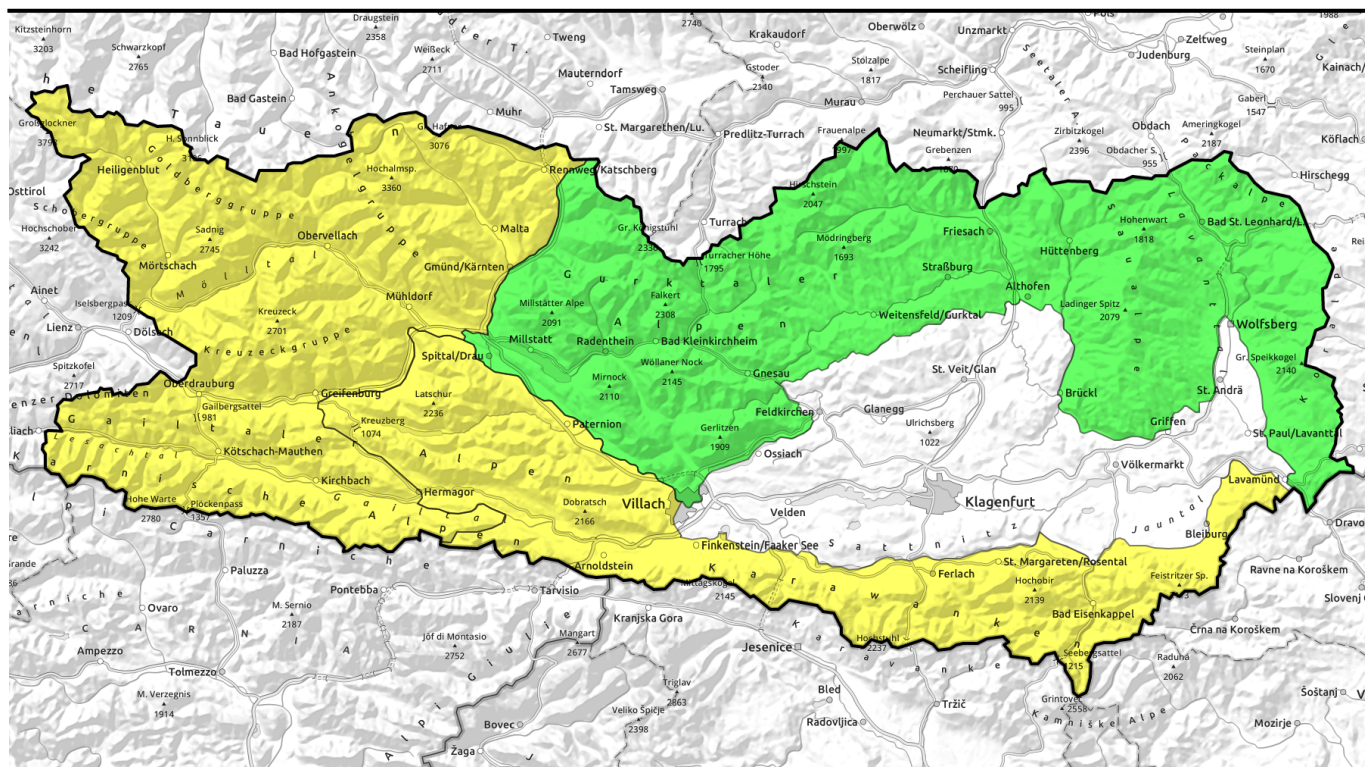


**30.04.2021**

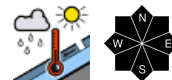
## Anstieg der Gefahr von nassen Lawinen



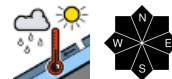
Glocknergruppe, Schobergruppe, Kreuzeckgruppe, Ankogelgruppe, Gailtaler Alpen West, Lienzer Dolomiten, Karnische Alpen West, Karnische Alpen Mitte



Karawanken Ost, Karawanken Mitte, Karawanken West, Villacher Alpen, Karnische Alpen Ost, Gailtaler Alpen Mitte



Nockberge, Gurktaler Alpen, Saualpe, Packalpe, Koralpe



### Lawinenprobleme



### Gefahrenstufen

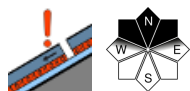
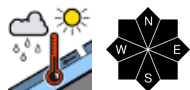


### Exposition

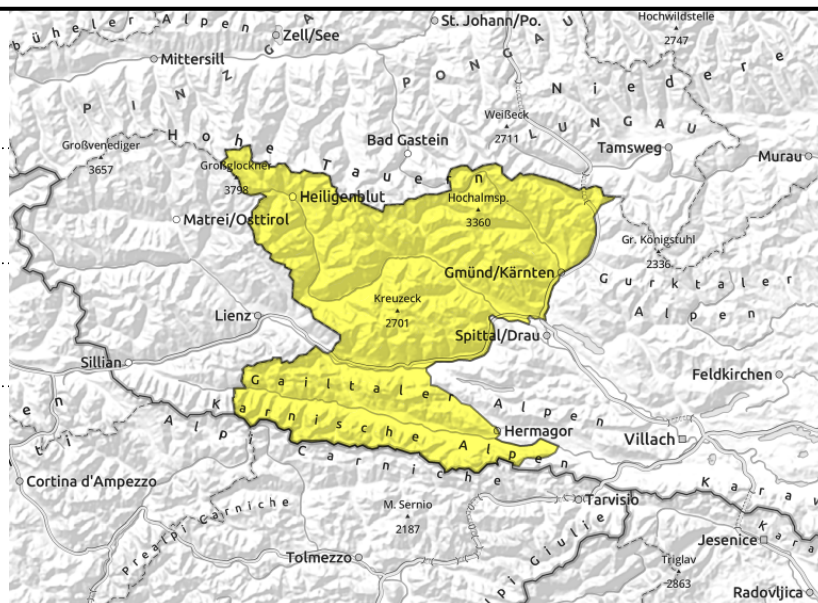


**30.04.2021**

**Glocknergruppe, Schoberggruppe, Kreuzeckgruppe, Ankogelgruppe, Gailtaler Alpen West, Lienzer Dolomiten, Karnische Alpen West, Karnische Alpen Mitte**



in hochalpinen Lagen



## Nasse Lawinen bilden das Hauptproblem

Innerhalb der Gefahrenstufe mäßig ist die Gefahr von feuchten und nassen Lawinen ober rund 2500 m günstiger. In hochalpinen Lagen können sich mit Windeinfluss und etwas Neuschnee auch Tribschneelinsen bilden.

## Schneedeckenaufbau

Nach einer großteils bedeckten Nacht ist die Schneedecke nur in hochalpinen Lagen verfestigt, sonst weich und feucht bis nass. Mit Regen bis 2300 m und Strahlungseinfluss wird die Schneedecke im Tagesverlauf weiter durchfeuchtet.

## Wetter

An der Vorderseite eines Tiefdruckkomplexes liegt der Alpenraum in einer südwestlichen Anströmung. Diese bringt milde aber auch feuchte Luft nach Kärnten. Am Freitag sind die Wolken meist dicht, die Gipfel stecken in Nebel und in den Karnischen Alpen und auch Karawanken kann es bei einer Schneefallgrenze um 2300 m anhaltender regnen. Bei mäßigem Südwestwind erreichen die Temperaturen in 2000 m +4 Grad.

## Tendenz

Am Samstag dominieren die meiste Zeit dichte Wolken. Niederschläge sind aber eher selten. Bei im Osten schwachem und sonst mäßigem Wind steigen die Temperaturen in 2000 m noch auf +6 Grad an.

### Lawinenprobleme



### Gefahrenstufen

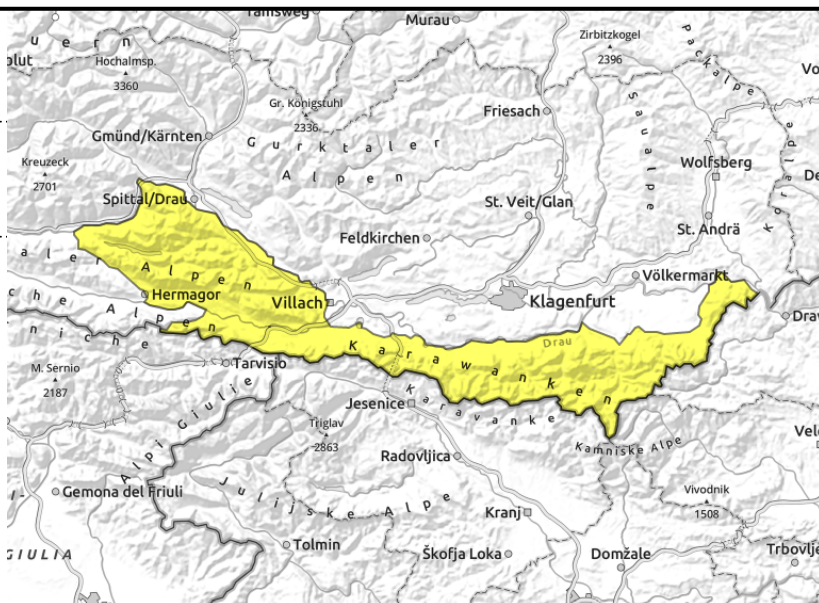
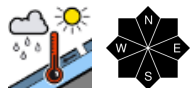


### Exposition



**30.04.2021**

Karawanken Ost, Karawanken Mitte, Karawanken West, Villacher Alpe, Karnische Alpen Ost, Gailtaler Alpen Mitte



## Nasse Lawinen bilden das Hauptproblem

Regeneintrag und steigende Temperaturen sorgen für einen Festigkeitsverlust in der Schneedecke, kleinere und mittlere nasse Lawinen sind wahrscheinlich. Die Lawinengefahr steigt im Tagesverlauf in der Gefahrenstufe mäßig an.

### Schneedeckenaufbau

Nach einer großteils bedeckten Nacht und Niederschlägen, kann sich die Schneedecke kaum verfestigen. Die Schneedecke ist schon von Tagesbeginn an weich und brüchig. Mit Regen bis teils 2200 m wird die Schneedecke weiter durchfeuchtet und verliert an Festigkeit. In tiefen Lagen liegt kaum noch Schnee.

### Wetter

An der Vorderseite eines Tiefdruckkomplexes liegt der Alpenraum in einer südwestlichen Anströmung. Diese bringt milde aber auch feuchte Luft nach Kärnten. Am Freitag sind die Wolken meist dicht, die Gipfel stecken in Nebel und in den Karnischen Alpen und auch Karawanken kann es bei einer Schneefallgrenze um 2300 m anhaltender regnen. Bei mäßigem Südwestwind erreichen die Temperaturen in 2000 m +4 Grad.

### Tendenz

Am Samstag dominieren die meiste Zeit dichte Wolken. Niederschläge sind aber eher selten. Bei im Osten schwachem und sonst mäßigem Wind steigen die Temperaturen in 2000 m noch auf +6 Grad an.

#### Lawinenprobleme



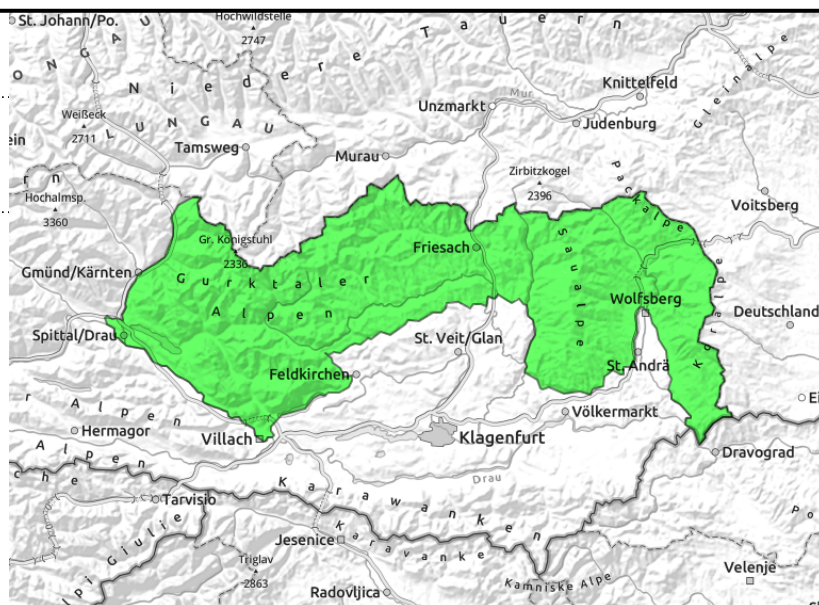
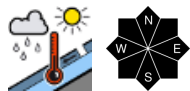
#### Gefahrenstufen



#### Exposition





**30.04.2021****Nockberge, Gurktaler Alpen, Saualpe, Packalpe, Koralpe****Geringe Lawinengefahr**

Die Lawinengefahr bleibt gering. Vereinzelt sind aus steilen Geländeteilen spontane nasse Rutsche möglich.

**Schneedeckenaufbau**

Die Ausaperung der feuchten und nassen Schneedecke schreitet rasch voran. Bis in mittleren Lagen liegt kaum noch Schnee.

**Wetter**

An der Vorderseite eines Tiefdruckkomplexes liegt der Alpenraum in einer südwestlichen Anströmung. Diese bringt milde aber auch feuchte Luft nach Kärnten. Am Freitag sind die Wolken meist dicht, die Gipfel stecken in Nebel und in den Karnischen Alpen und auch Karawanken kann es bei einer Schneefallgrenze um 2300 m anhaltender regnen. Bei mäßigem Südwestwind erreichen die Temperaturen in 2000 m +4 Grad.

**Tendenz**

Am Samstag dominieren die meiste Zeit dichte Wolken. Niederschläge sind aber eher selten. Bei im Osten schwachem und sonst mäßigem Wind steigen die Temperaturen in 2000 m noch auf +6 Grad an.

**Lawinenprobleme****Gefahrenstufen****Exposition**