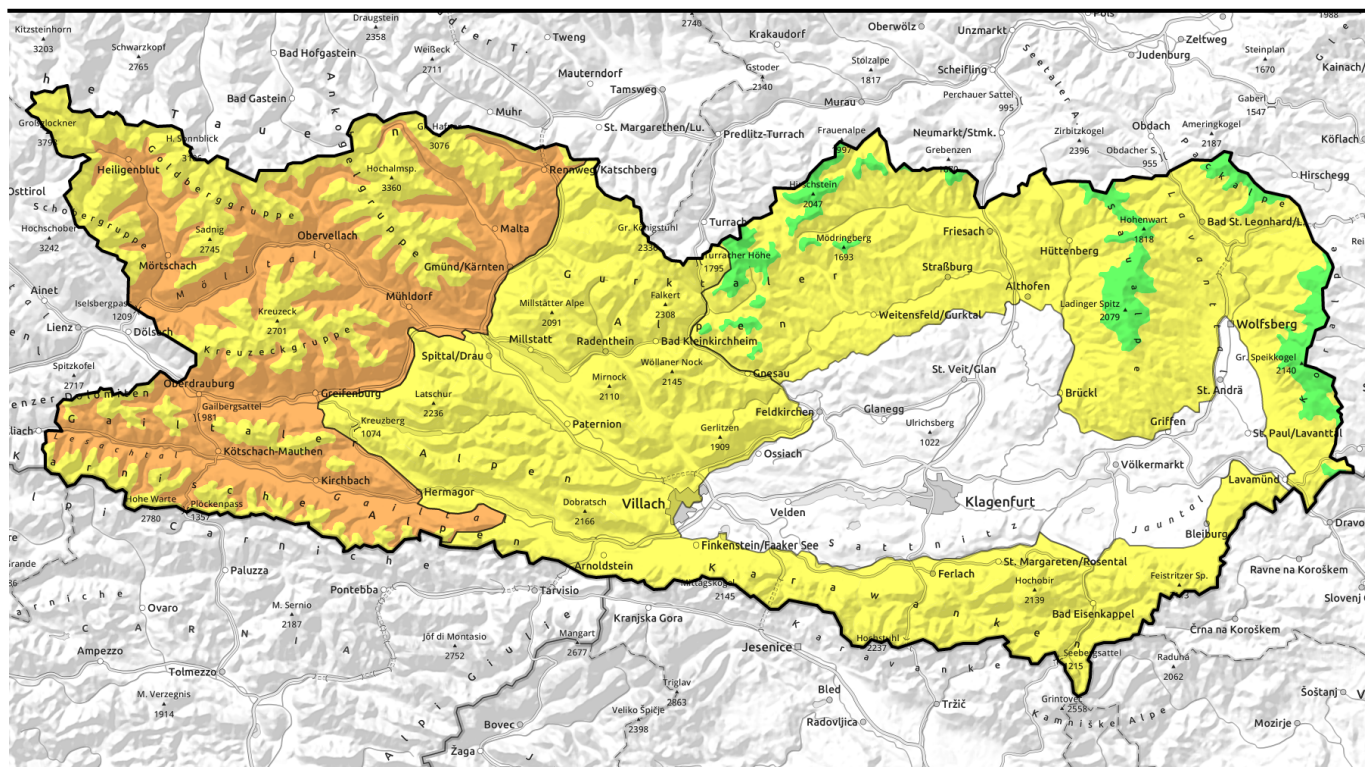


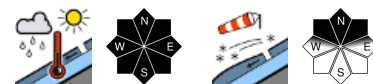
01.05.2021



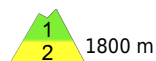
Der Nassschnee ist das Hauptproblem; in hochalpinen Lagen werden frische Triebsschneeablagerungen gebildet



Glocknergruppe, Schobergruppe, Kreuzeckgruppe, Ankogelgruppe, Gailtaler Alpen West, Lienzer Dolomiten, Karnische Alpen West, Karnische Alpen Mitte



Karawanken Ost, Karawanken Mitte, Karawanken West, Villacher Alpe, Karnische Alpen Ost, Gailtaler Alpen Mitte, Nockberge



Gurktaler Alpen, Saualpe, Packalpe, Koralpe



Lawinenprobleme



Gefahrenstufen

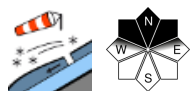
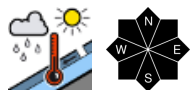


Exposition

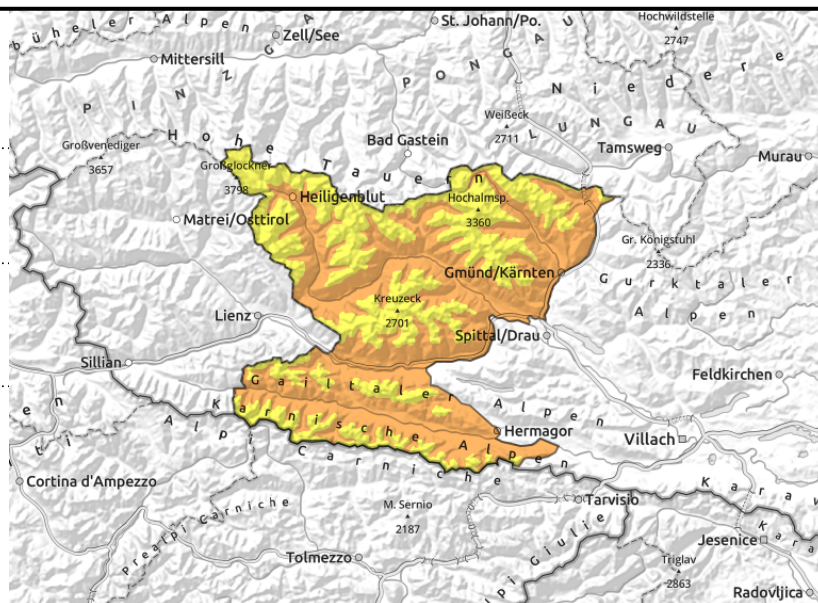


01.05.2021

Glocknergruppe, Schoberggruppe, Kreuzeckgruppe, Ankogelgruppe, Gailtaler Alpen West, Lienzer Dolomiten, Karnische Alpen West, Karnische Alpen Mitte



in hochalpinen Lagen



Nasse Lawinen bilden das Hauptproblem; in hochalpinen Lagen fische Tribschneeablagerungen

Die Gefahr von nassen Lawinen ist bereits von der Früh weg vorhanden. Regen und Einstrahlung führen zu einem weiteren Anstieg der Gefahr von Nass- und Gleitschneelawinen. In hochalpinen Lagen führt etwas Neuschnee und der kräftig wehende Südwestwind zur Bildung von störanfälligeren Tribschneeablagerungen in schattseitigen Expositionen.

Schneedeckenaufbau

Nach einer großteils stark eingeschränkten nächtlichen Abstrahlung der Schneedecke ist diese vormittags nur in hochalpinen Lagen verfestigt. Die Schneedecke ist überwiegend feucht bis nass. Mit Regen und Einstrahlung wird die Schneedecke weiter durchfeuchtet.

Wetter

Der Samstag bringt in den westlichen Gebirgsgruppen sowie in den Karawanken wechselhaftes Wetter. Speziell am Nachmittag muss man mit dem einen oder anderen gewittrigen Regenschauer rechnen. Bei kräftig wehendem föhnigem Südwind erreichen die Temperaturen in 2000 m +6 Grad.

Tendenz

Am Sonntag sind die Wolken dicht und es regnet und schneit recht verbreitet. Im Tagesverlauf sinkt die Schneefallgrenze von anfänglich 2300 m auf unter 2000 m. Der kräftige Südwestwind lässt nach und dreht auf Nordwest. Es kühlt ab und so liegen die Temperaturen am Abend in 2000 m unter null Grad.

Lawinenprobleme



Gefahrenstufen

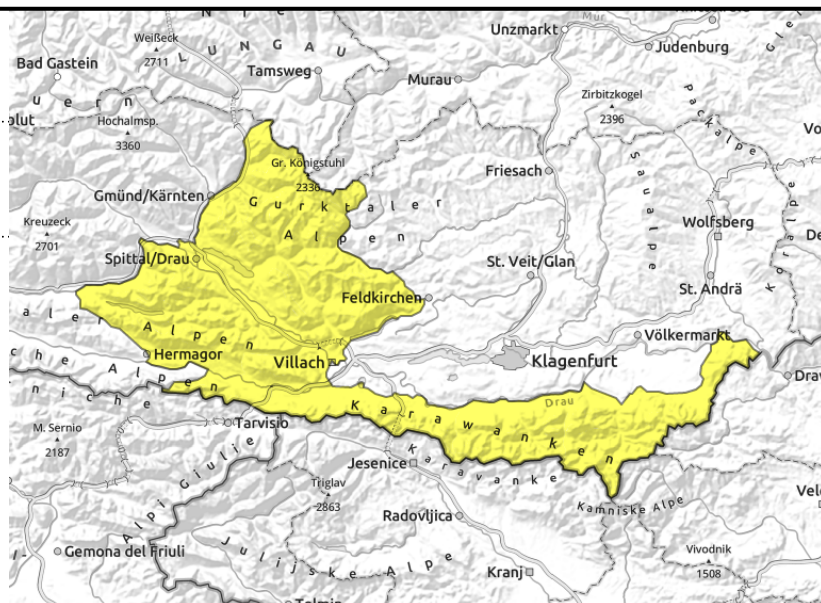
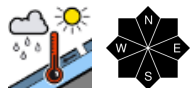


Exposition



01.05.2021

Karawanken Ost, Karawanken Mitte, Karawanken West, Villacher Alpe, Karnische Alpen Ost, Gailtaler Alpen Mitte, Nockberge



Nassschneelawinen aus steilen Geländeteilen

Aus sehr steilen Geländeteilen ist schon am Vormittag mit einzelnen spontanen nassen Lawinen zu rechnen. Mit Regeneintrag steigt die Wahrscheinlichkeit im Tagesverlauf an.

Schneedeckenaufbau

Nach der fehlenden nächtlichen Abstrahlung ist die Schneedeckenoberfläche bereits in der Früh weich. Mit Einstrahlung und Regeneintrag wird die feuchte Schneedecke weiterdurchfeuchtet und auch nass.

Wetter

Der Samstag bringt in den westlichen Gebirgsgruppen sowie in den Karawanken wechselhaftes Wetter. Speziell am Nachmittag muss man mit dem einen oder anderen gewittrigen Regenschauer rechnen. Bei kräftig wehendem föhnigem Südwind erreichen die Temperaturen in 2000 m +6 Grad.

Tendenz

Am Sonntag sind die Wolken dicht und es regnet und schneit recht verbreitet. Im Tagesverlauf sinkt die Schneefallgrenze von anfänglich 2300 m auf unter 2000 m. Der kräftige Südwestwind lässt nach und dreht auf Nordwest. Es kühlt ab und so liegen die Temperaturen am Abend in 2000 m unter null Grad.

Lawinenprobleme



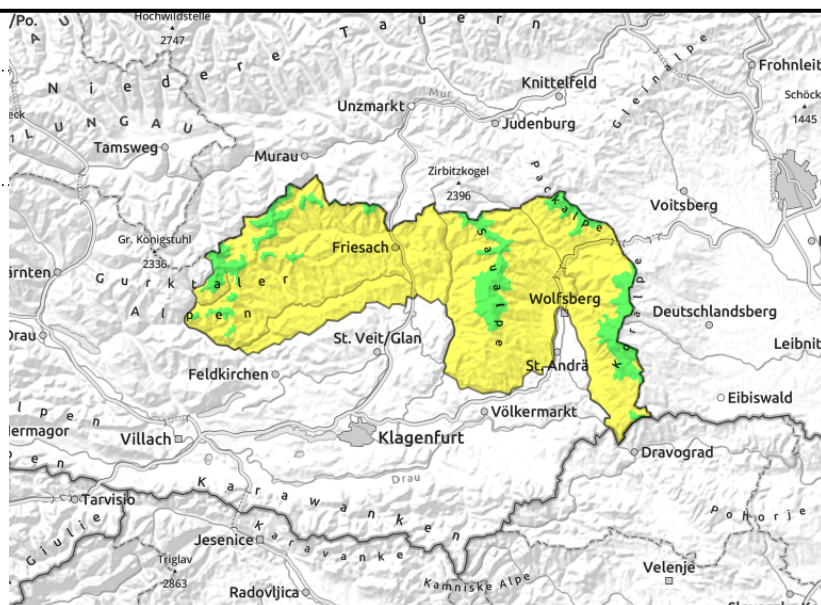
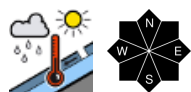
Gefahrenstufen



Exposition



Gurktaler Alpen, Saualpe, Packalpe, Koralpe



In tiefen bis mittlere Lagen liegt oft schon kein Schnee mehr. Darüber ist mit nassen Rutschen und Lawinen zu rechnen. Die Lawinengefahr wird hier mit mäßig beurteilt. In Lagen höherer Gipfel bestehen auch noch etwas günstigere Verhältnisse.

Bis in mittlere Lagen liegt kaum noch Schnee. Darüber ist die Schneedecke nass bis in Bereiche höherer Gipfel. Die Ausaperung schreitet weiter voran.

Der Samstag bringt in den westlichen Gebirgsgruppen sowie in den Karawanken wechselhaftes Wetter. Speziell am Nachmittag muss man mit dem einen oder anderen gewittrigen Regenschauer rechnen. Bei kräftig wehendem föhnigem Südwind erreichen die Temperaturen in 2000 m +6 Grad.

Am Sonntag sind die Wolken dicht und es regnet und schneit recht verbreitet. Im Tagesverlauf sinkt die Schneefallgrenze von anfänglich 2300 m auf unter 2000 m. Der kräftige Südwestwind lässt nach und dreht auf Nordwest. Es kühlt ab und so liegen die Temperaturen am Abend in 2000 m unter null Grad.

Das Diagramm zeigt sechs verschiedene Schneekategorien mit ihren jeweiligen Gefahrenstufen:

- Neuschnee:** Gefahrenstufe 1 (geringste Gefahr).
- Triebsschnee:** Gefahrenstufe 2.
- Altschnee:** Gefahrenstufe 3.
- Nassschnee:** Gefahrenstufe 4.
- Gleitschnee:** Gefahrenstufe 5.
- Günstig:** Gefahrenstufe 6 (höchste Gefahr).

1	2	3	4	5
gering	mäßig	erheblich	groß	sehr groß