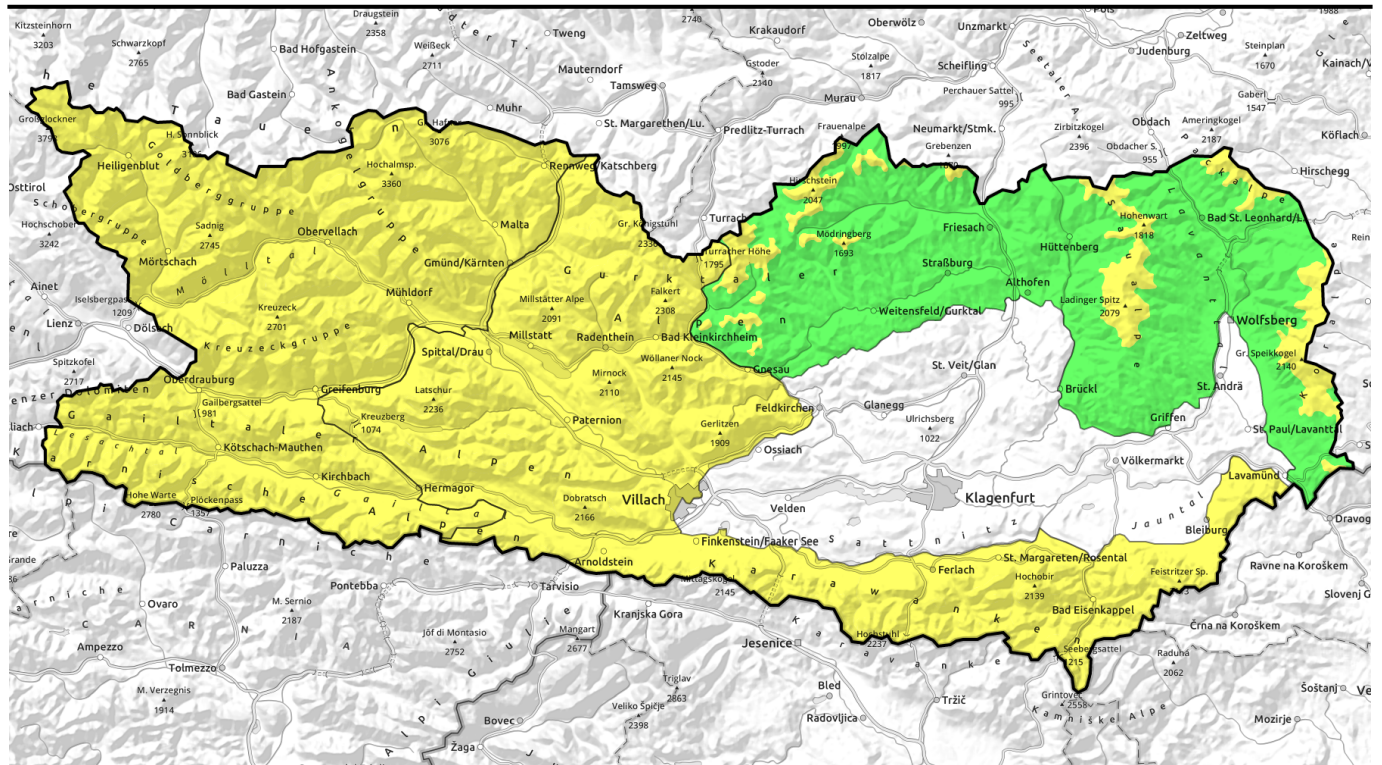


**03.05.2021 bis 04.05.2021**



## Tribschnee in hohen und hochalpinen Lagen; Nassschnee ab den hohen Lagen abwärts

	Glocknergruppe, Schobergruppe, Kreuzeckgruppe, Ankogelgruppe, Gailtaler Alpen West, Lienzer Dolomiten, Karnische Alpen West, Karnische Alpen Mitte		
	Karawanken Ost, Karawanken Mitte, Karawanken West, Villacher Alpe, Karnische Alpen Ost, Gailtaler Alpen Mitte, Nockberge		
	1800 m Gurktaler Alpen, Saualpe, Packalpe, Koralpe		

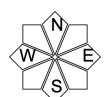
### Lawinenprobleme



### Gefahrenstufen

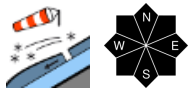


### Exposition

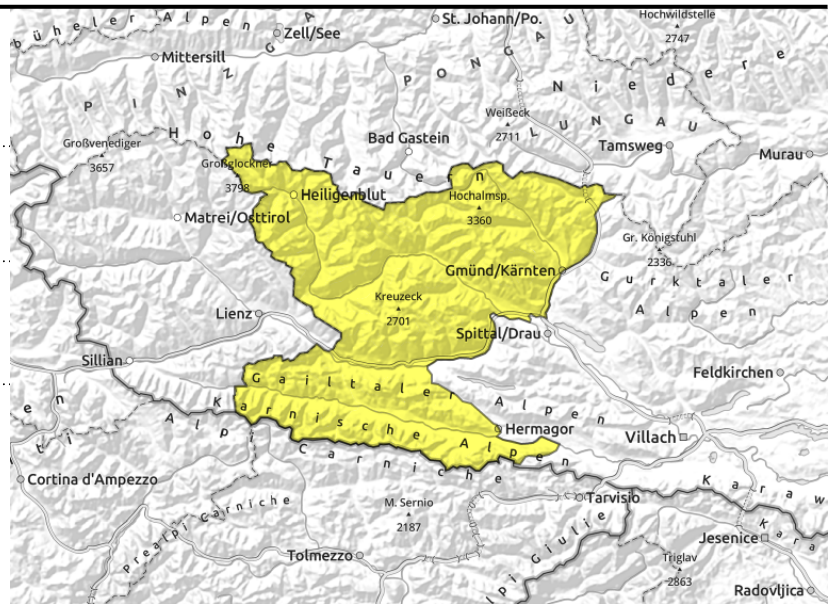


**03.05.2021 bis 04.05.2021**

Glocknergruppe, Schobergruppe, Kreuzeckgruppe, Ankogelgruppe, Gailtaler Alpen West, Lienzer Dolomiten, Karnische Alpen West, Karnische Alpen Mitte



in hochalpinen Lagen



## Tribschnee in hohen und hochalpinen Lagen; Nassschnee ab den hohen Lagen abwärts

**Tribschnee:** Neuschnee und teils sehr kräftiger Wind haben besonders im Norden für frische, störanfällige Tribschneeablagerungen in hohen und hochalpinen Lagen gesorgt welche eventuell auch bei einer geringen Zusatzbelastung zu stören sind. Besonderes Augenmerk ist in Kammlagen auf Tribschneeablagerungen zu richten.

**Nassschnee:** Mit der tageszeitlichen Erwärmung und auch Sonneneinstrahlung steigt die Gefahr von spontanen Nass- und Gleitschneelawinen vor allem in Sonnenhängen im Tagesverlauf an.

Mit dieser Vorschau beendet der Lawinenwarndienst Kärnten die tägliche Lawinenberichterstattung.

## Schneedeckenaufbau

Etwas Neuschnee ist am Sonntag in Lagen über rund 1800 m dazugekommen. Vor allem in den nördlichen Gebirgsgruppen hat der teils sehr kräftige Nordwestwind für frische Tribschneeablagerungen gesorgt. Der zum Teil ergiebige Regen hat die Schneedecke bis in mittlere Lagen durchnässt. Eine nur schwache oberflächige Verfestigung kann örtlich durch die kühleren Temperaturen eintreten. Mit den wieder steigenden Temperaturen am Dienstag wird die nur wieder schwach verfestigte Schneedeckenoberfläche am Dienstag im Tagesverlauf wieder rasch aufgeweicht.

## Wetter

Hinter einer Kaltfront gibt es am Montag mit leichtem Zwischenhocheinfluss leichte Wetterberuhigung. Vormittags klingen auch die letzten Niederschläge im Südosten und Osten ab. Es bleibt aber kühl. Zum Dienstag hin dreht die Strömung auf Südwest womit mildere Luftmassen in den Alpenraum geraten. In Kärnten scheint in vielen Gebirgsgruppen zeitweise die Sonne. Die Temperaturen steigen in 2000 m von montags -2 Grad auf +2 Grad.

## Tendenz

In der Nacht auf Mittwoch nähert sich eine nächste Kaltfront von Westen, welche dann im Tagesverlauf für teils kräftige Schauer sorgen kann. Letzter Lawinenbericht der Saison 2020 - 2021.

### Lawinenprobleme



Neuschnee

Tribschnee

Altschnee

Nassschnee

Gleitschnee

Günstig

### Gefahrenstufen



1

2

3

4

5

gering

mäßig

erheblich

groß

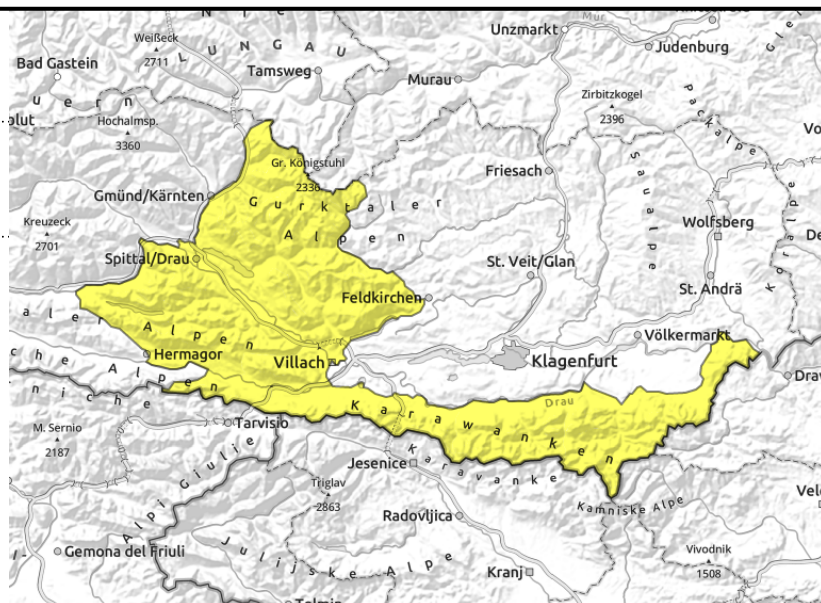
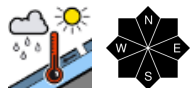
sehr groß

### Exposition



**03.05.2021 bis 04.05.2021**

Karawanken Ost, Karawanken Mitte, Karawanken West, Villacher Alpe, Karnische Alpen Ost, Gailtaler Alpen Mitte, Nockberge



## Tribschnee in hohen und hochalpinen Lagen; Nassschnee ab den hohen Lagen abwärts

**Tribschnee:** Neuschnee und teils sehr kräftiger Wind haben besonders im Norden für frische, störanfällige Tribschneeablagerungen in hohen und hochalpinen Lagen gesorgt welche eventuell auch bei einer geringen Zusatzbelastung zu stören sind. Besonderes Augenmerk ist in Kammlagen auf Tribschneeablagerungen zu richten.

**Nassschnee:** Mit der tageszeitlichen Erwärmung und auch Sonneneinstrahlung steigt die Gefahr von spontanen Nass- und Gleitschneelawinen vor allem in Sonnenhängen im Tagesverlauf an.

Mit dieser Vorschau beendet der Lawinenwarndienst Kärnten die tägliche Lawinenberichterstattung.

## Schneedeckenaufbau

Etwas Neuschnee ist am Sonntag in Lagen über rund 1800 m dazugekommen. Vor allem in den nördlichen Gebirgsgruppen hat der teils sehr kräftige Nordwestwind für frische Tribschneeablagerungen gesorgt. Der zum Teil ergiebige Regen hat die Schneedecke bis in mittlere Lagen durchnässt. Eine nur schwache oberflächige Verfestigung kann örtlich durch die kühleren Temperaturen eintreten. Mit den wieder steigenden Temperaturen am Dienstag wird die nur wieder schwach verfestigte Schneedeckenoberfläche am Dienstag im Tagesverlauf wieder rasch aufgeweicht.

## Wetter

Hinter einer Kaltfront gibt es am Montag mit leichtem Zwischenhocheinfluss leichte Wetterberuhigung. Vormittags klingen auch die letzten Niederschläge im Südosten und Osten ab. Es bleibt aber kühl. Zum Dienstag hin dreht die Strömung auf Südwest womit mildere Luftmassen in den Alpenraum geraten. In Kärnten scheint in vielen Gebirgsgruppen zeitweise die Sonne. Die Temperaturen steigen in 2000 m von montags -2 Grad auf +2 Grad.

## Tendenz

In der Nacht auf Mittwoch nähert sich eine nächste Kaltfront von Westen, welche dann im Tagesverlauf für teils kräftige Schauer sorgen kann. Letzter Lawinenbericht der Saison 2020 - 2021.

### Lawinenprobleme



Neuschnee

Tribschnee

Altschnee

Nassschnee

Gleitschnee

Günstig

### Gefahrenstufen



1

2

3

4

5

gering

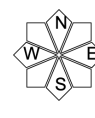
mäßig

erheblich

groß

sehr groß

### Exposition





This topographic map shows the Friesach region in Austria. The Mur river flows through the northern part of the area, and the Drauzug river flows through the southern part. The map includes labels for various towns and locations, such as Friesach, Wolfsberg, Klagenfurt, and Villach. The Karawanken mountains are visible in the south, and the Drauzug river is shown flowing through the region. The map also shows the border between Austria and Slovenia.