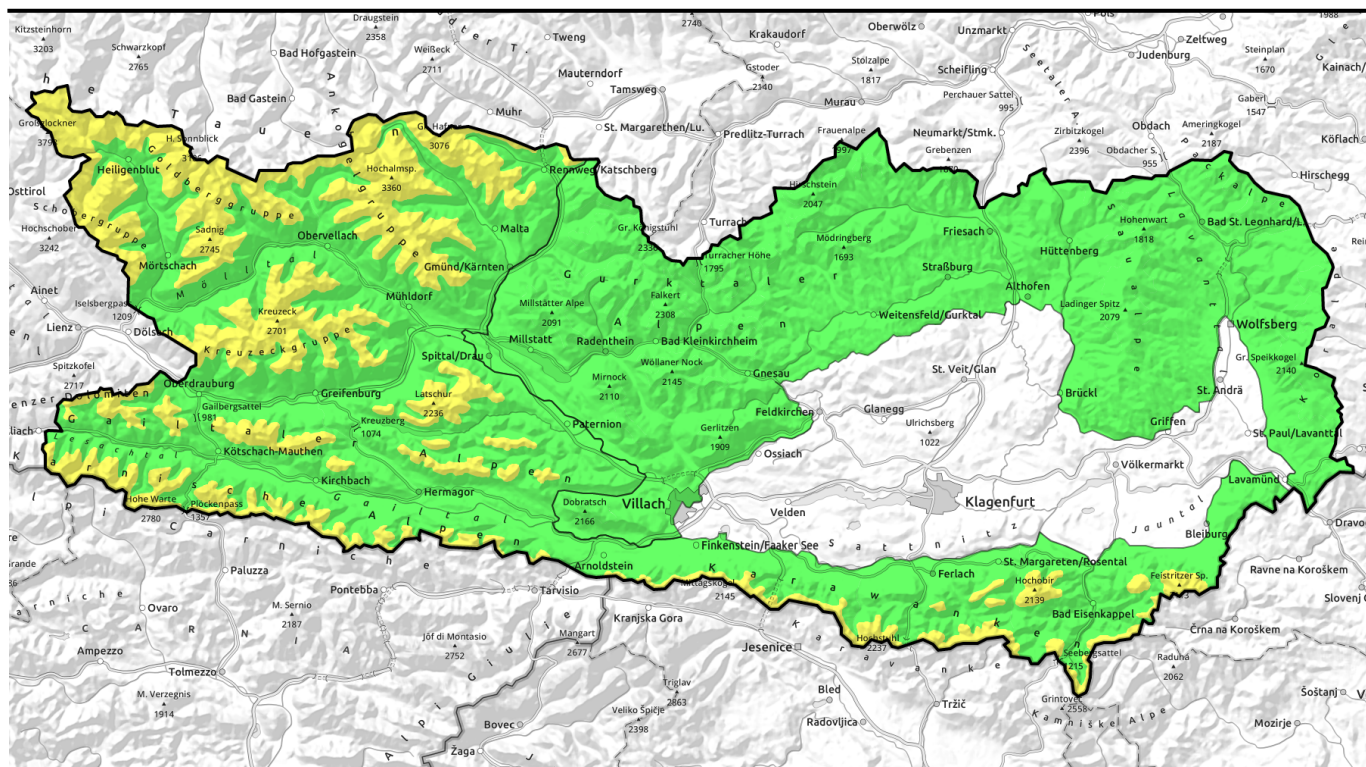


25.12.2021



## Schwachschichten im Altschnee



2200 m

Schobergruppe, Glocknergruppe, Ankogelgruppe, Kreuzeckgruppe, Gailtaler Alpen Mitte, Gailtaler Alpen West, Lienzer Dolomiten, Karnische Alpen West, Karnische Alpen Mitte, Karnische Alpen Ost, Karawanken West, Karawanken Mitte, Karawanken Ost



Nockberge, Gurktaler Alpen, Packalpe, Koralpe, Saualpe, Villacher Alpe



### Lawinenprobleme



### Gefahrenstufen

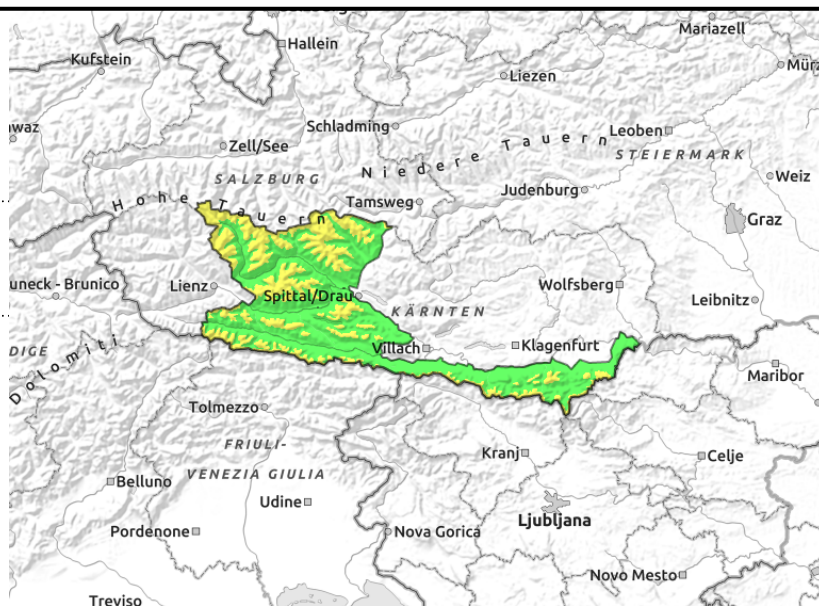
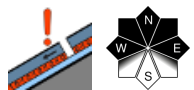


### Exposition



**25.12.2021**

Schoberggruppe, Glocknergruppe, Ankogelgruppe, Kreuzeckgruppe, Gailtaler Alpen Mitte, Gailtaler Alpen West, Lienzer Dolomiten, Karnische Alpen West, Karnische Alpen Mitte, Karnische Alpen Ost, Karawanken West, Karawanken Mitte, Karawanken Ost



## In Hochlagen Altschneeproblem beachten

Oberhalb von rund 2200 m wird die Lawinengefahr mit MÄSSIG beurteilt. Auf der mit lockeren, aufbauend umgewandelten Schichten durchzogenen Altschneedecke sind Tribschneelinsen örtlich noch etwas störanfälliger, können aber allgemein nur durch eine große Zusatzbelastung gestört werden und beim Durchreißen in die Altschneedecke zu mittelgroße Lawinen führen.

## Schneedeckenaufbau

Die Schneedecke ist mit einer Harschküste abgeschlossen. In der Altschneedecke sind kantig aufgebaute, lockere Schichten vorhanden. In exponierten Lagen sorgt der Wind vereinzelt für frische Tribschneelinsen. Grate und Kämme sind meist abgeblasen.

## Wetter

In den kommenden Tagen ziehen von Westen her immer wieder Tiefdruckgebiete über Mitteleuropa. Zeitweise wird Kärnten von Ausläufern eines Italtientiefs getroffen. Am Christtag herrscht in den Kärntner Bergen bei wechselnder Bewölkung meist recht freundliches Wetter. Die Karawanken können von Süden her in Wolken stecken. Bei leichtem bis mäßigem Westwind erreichen die Temperaturen in 3000 m rund -5 Grad und in 2000 m um die Null Grad. Am Sonntag herrscht meist trübes Bergwetter mit dichten Wolken aus welchen es in den Karawanken und den östlichen Gebirgsgruppen auch leicht schneien kann.

## Tendenz

Vorerst keine Änderung der Lawinengefahr.

### Lawinenprobleme



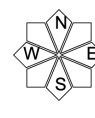
Neuschnee Tribschnee Altschnee Nassschnee Gleitschnee Günstig

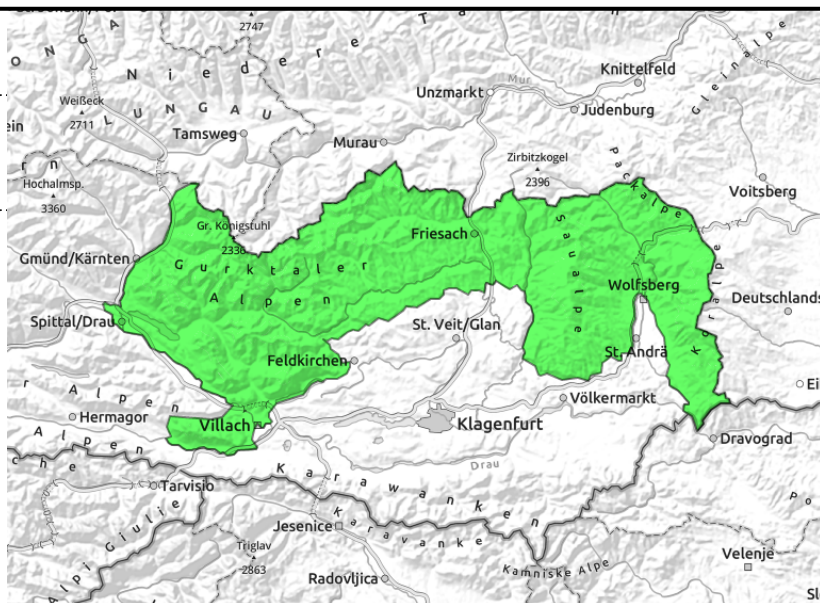
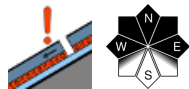
### Gefahrenstufen



gering mäßig erheblich groß sehr groß

### Exposition



**25.12.2021****Nockberge, Gurktaler Alpen, Packalpe, Koralpe, Saualpe, Villacher Alpe**

## Geringe Lawinengefahr

Die Lawinengefahr wird allgemein mit GERING beurteilt. Vereinzelt Triebsschneelinsen in Gipfellagen können nur durch eine große Zusatzbelastung gestört werden.

## Schneedeckenaufbau

Die Schneedecke ist mit einer Harschkruste abgeschlossen. In der Altschneedecke sind kantig aufgebaute, lockere Schichten vorhanden. Gipfelbereichen sind meist abgeblasen.

## Wetter

In den kommenden Tagen ziehen von Westen her immer wieder Tiefdruckgebiete über Mitteleuropa. Zeitweise wird Kärnten von Ausläufern eines Italtientiefs getroffen. Am Christtag herrscht in den Kärntner Bergen bei wechselnder Bewölkung meist recht freundliches Wetter. Die Karawanken können von Süden her in Wolken stecken. Bei leichtem bis mäßigem Westwind erreichen die Temperaturen in 3000 m rund -5 Grad und in 2000 m um die Null Grad. Am Sonntag herrscht meist trübes Bergwetter mit dichten Wolken aus welchen es in den Karawanken und den östlichen Gebirgsgruppen auch leicht schneien kann.

## Tendenz

Die Lawinengefahr bleibt gering.

### Lawinenprobleme



### Gefahrenstufen



### Exposition

