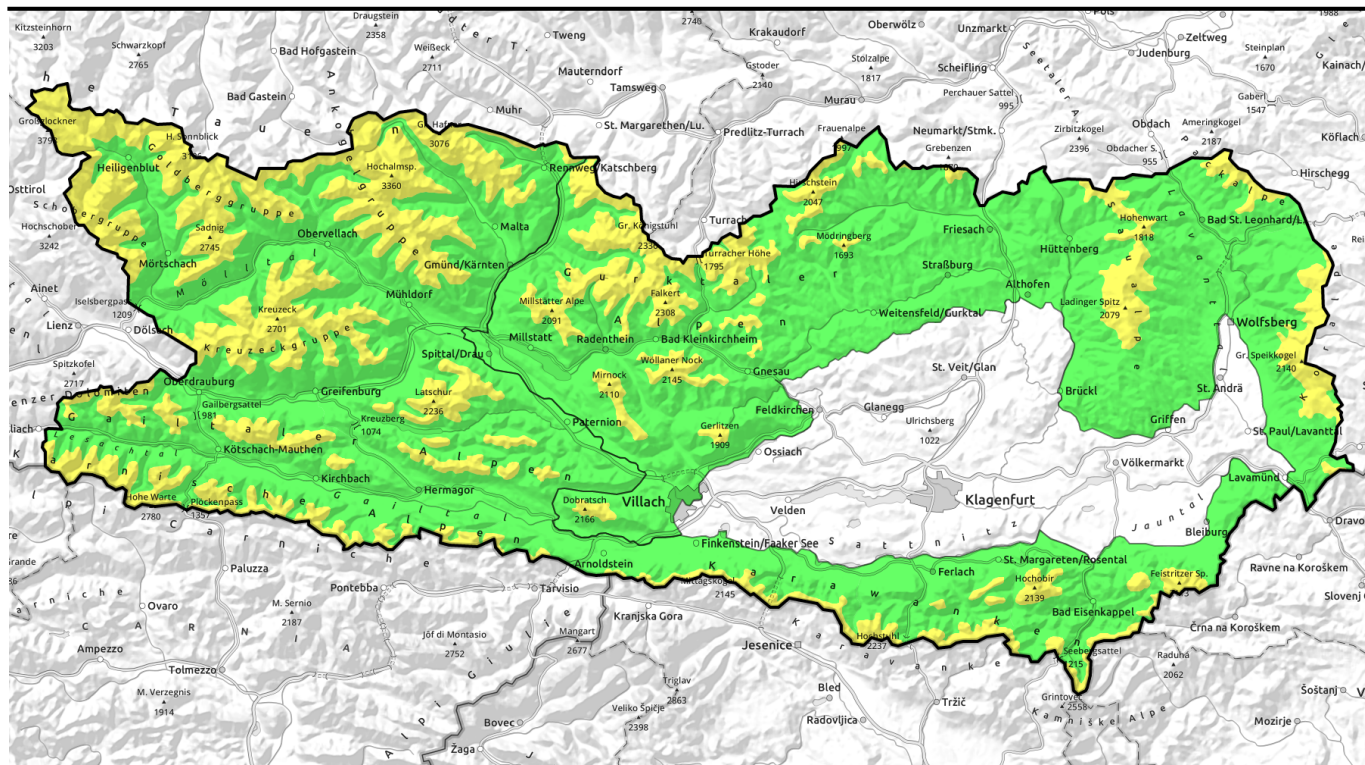


12.01.2022



Triebschnee in höheren Lagen beachten



1900 m

Ankogelgruppe, Glocknergruppe, Schobergruppe, Kreuzeckgruppe, Lienzer Dolomiten, Gailtaler Alpen West, Gailtaler Alpen Mitte, Karnische Alpen Ost, Karnische Alpen Mitte, Karnische Alpen West, Karawanken West, Karawanken Mitte, Karawanken Ost



Baumgrenze

Nockberge, Villacher Alpe, Gurktaler Alpen, Saulalpe, Packalpe, Koralpe



Lawinenprobleme



Gefahrenstufen

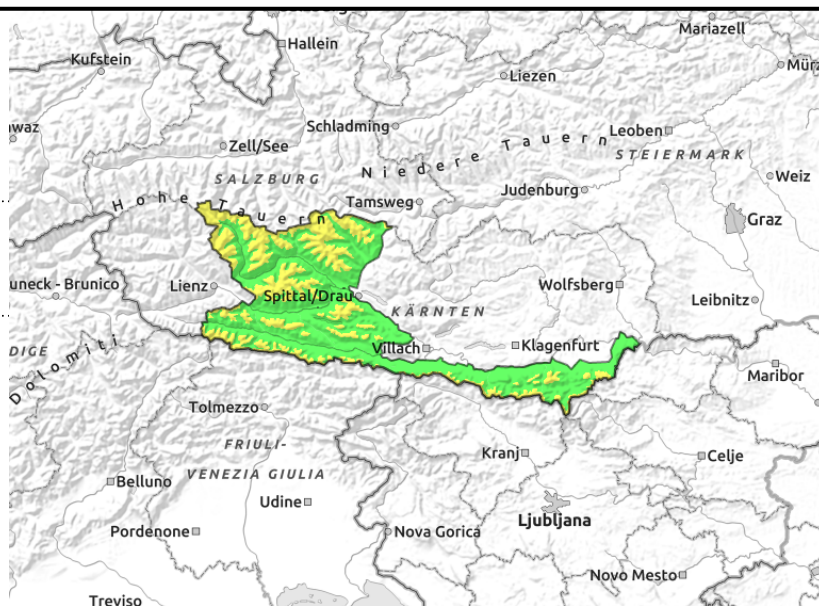
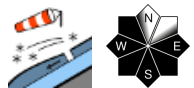
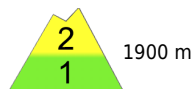


Exposition



12.01.2022

Ankogelgruppe, Glocknergruppe, Schoberggruppe, Kreuzeckgruppe, Lienzer Dolomiten, Gailtaler Alpen West, Gailtaler Alpen Mitte, Karnische Alpen Ost, Karnische Alpen Mitte, Karnische Alpen West, Karawanken West, Karawanken Mitte, Karawanken Ost



In Hochlagen Tribschnee beachten

In Lagen oberhalb rund 1900 m wird die Lawinengefahr auf Grund frischen Tribschneeablagerungen mit MÄSSIG beurteilt. Gefahrenstellen sind vor allem in den Expositionen Ost über Süd bis West zu finden. Auch nimmt die Anzahl der Gefahrenstellen mit der Höhe zu.

Schneedeckenaufbau

Auf der recht kompakten Altschneedecke liegen frische Tribschneeablagerungen deren Verbindung untereinander noch nicht überall ausreichen ist. Davon ist besonders der nördliche Bereich der Region betroffen, wo auch die Tribschneeablagerungen etwas umfangreicher sind.

Wetter

Der Hochdruckeinfluss nimmt weiter zu. Ganztags dominiert der Sonnenschein den auch dünne Wolken nicht stören. Der Wind wird langsam etwas schwächer, bringt aber noch immer kalte Luft aus Nordosten. In 3000 m liegen die Temperaturen um -10 Grad und in 2000 m um -5 Grad. Auch am Donnerstag herrscht wieder sehr sonniges Wetter. Der Nordostwind weht noch mäßig.

Tendenz

Die Lawinengefahr nimmt allmählich etwas ab.

Lawinenprobleme



Gefahrenstufen



Exposition



The map shows the Friesacher Alpen region, which is highlighted in green and yellow. The region is bounded by the Mur river to the north and the Draava river to the south. Key locations include Friesach, Wolfsberg, Villach, and Klagenfurt. The map also shows the surrounding regions of Carinthia and Styria, and the border with Slovenia. The map includes elevation contours and place names in German and Slovenian.