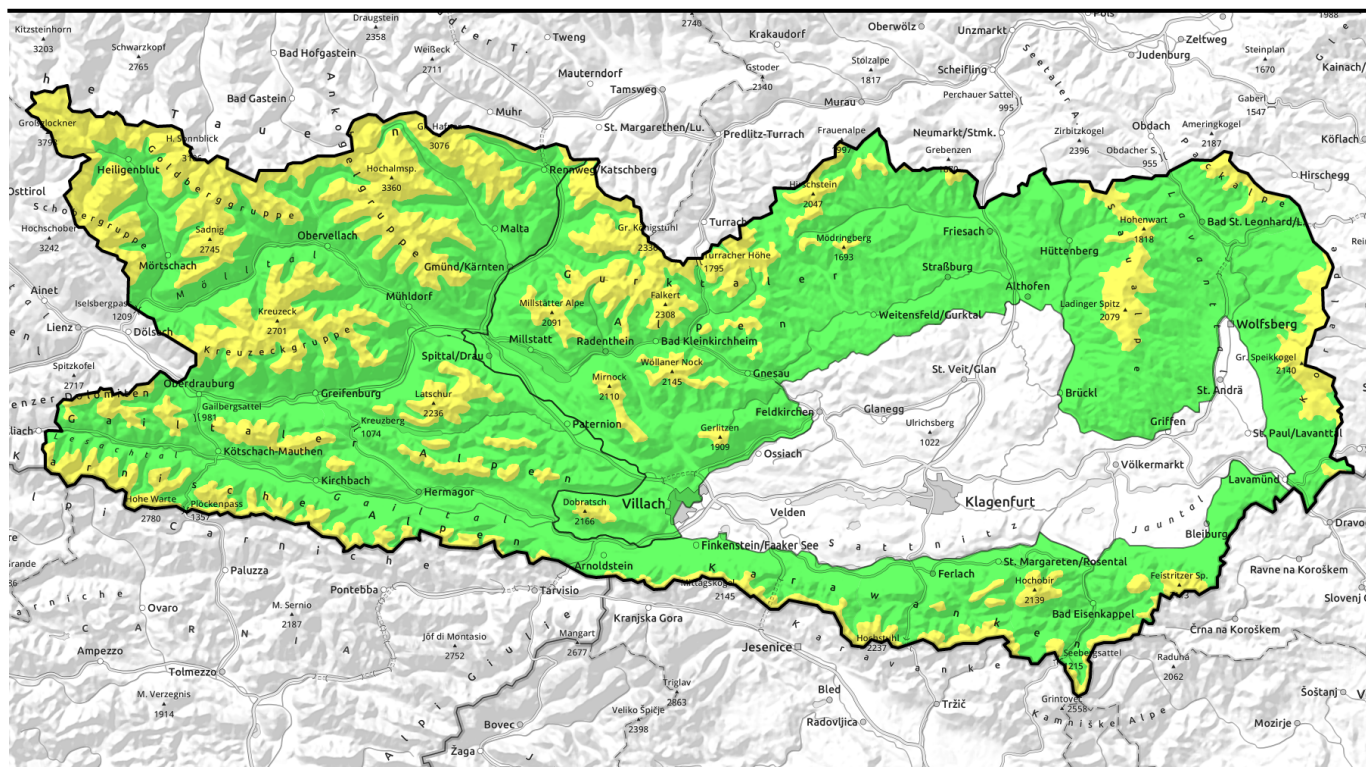


**13.01.2022**

## Triebschnee in höheren Lagen beachten



1900 m

Ankogelgruppe, Glocknergruppe, Schobergruppe, Kreuzeckgruppe, Lienzer Dolomiten, Gailtaler Alpen West, Gailtaler Alpen Mitte, Karnische Alpen Ost, Karnische Alpen Mitte, Karawanken West, Karawanken Mitte, Karawanken Ost



Baumgrenze

Nockberge, Villacher Alpe, Gurktaler Alpen, Saualpe, Packalpe, Koralpe



### Lawinenprobleme



Neuschnee



Triebschnee



Altschnee



Nassschnee



Gleitschnee



Günstig

### Gefahrenstufen



1

gering



2

mäßig



3

erheblich



4

groß

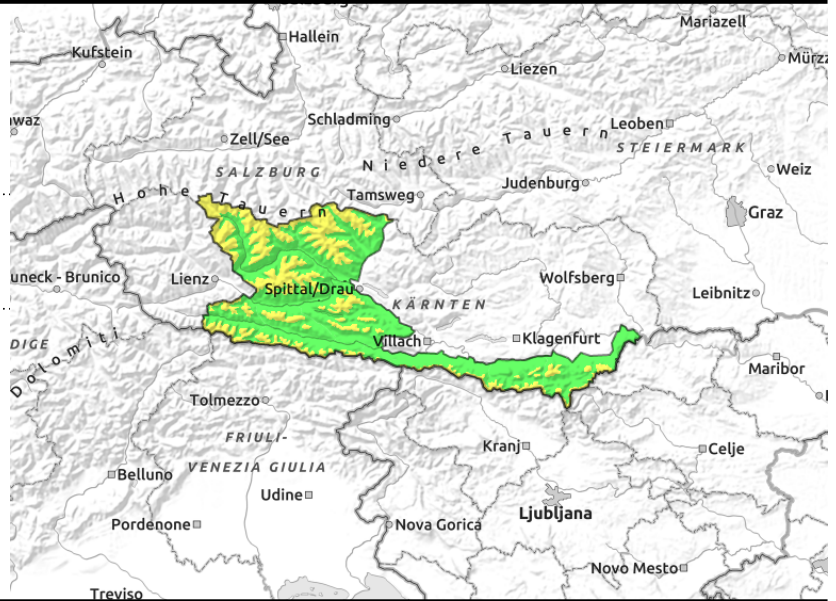


5

sehr groß

### Exposition

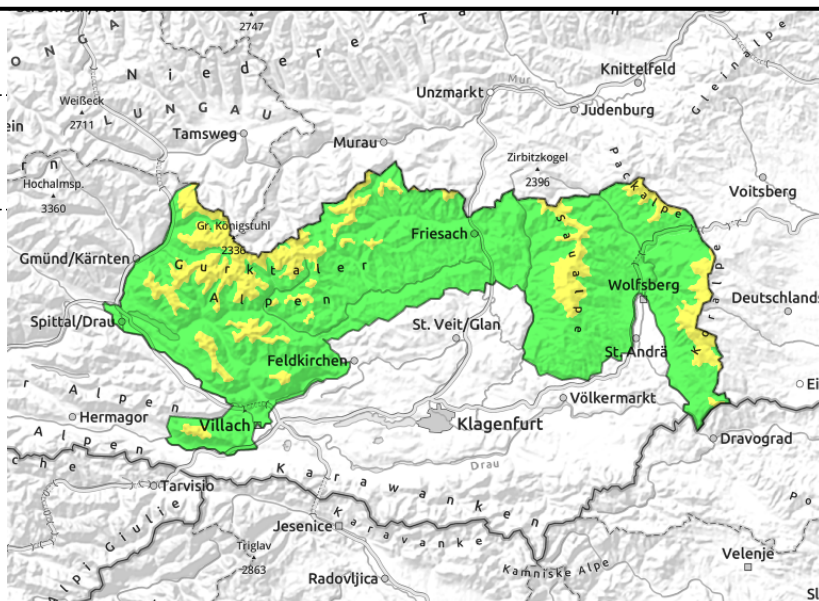
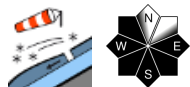




Die Lawinengefahr nimmt weiter allmählich etwas ab.

Neuschnee    Triebsschnee    Altschnee    Nassschnee    Gleitschnee    Günstig

1	2	3	4	5
gering	mäßig	erheblich	groß	sehr groß

**13.01.2022****Nockberge, Villacher Alpe, Gurktaler Alpen, Saualpe, Packalpe, Koralpe**

## Noch Mäßige Lawinengefahr in Hochlagen

In höheren Lagen wird die Lawinengefahr auf Grund der alten, vereinzelt noch etwas störanfälligeren und der frisch gebildeten Tribschneeablagerungen noch mit MÄSSIG beurteilt. Eine Lawinenauslösung ist allgemein nur durch eine große Zusatzbelastung möglich.

### Schneedeckenaufbau

Auf der gut gesetzten und verfestigten, dünnen Altschneedecke liegen ältere, Tribschneeablagerungen die sich schon etwas setzen konnten, aber vereinzelt noch spröde sind. Mit kräftigem Wind werden in höheren Lagen auch immer wieder frische, kleine Tribschneeablagerungen gebildet.

### Wetter

Hochdruckeinfluss und sehr kalte Luft bestimmen das Wetter in Kärnten. Am Donnerstag ist es wieder sehr sonnig in den Kärntner Bergen. Am Nachmittag können vor allem im Bereich der Sau- und Koralm ein paar harmlose Wolkenfelder durchziehen. Bei mäßigem, in exponierten Lagen auch noch lebhaftem Nordostwind steigen die Temperaturen wieder ein kleines Stück weiter. In 3000 m liegen die Temperaturen zu Mittag um -7 Grad, in 2000 m um -2 Grad und in 1000 m können diese in sonnigen Lagen bis gegen +4 Grad steigen. Auch am Freitag ist es wieder strahlend sonnig mit noch etwas milderen Temperaturen.

### Tendenz

Die Lawinengefahr nimmt weiter ab.

#### Lawinenprobleme



#### Gefahrenstufen



#### Exposition

