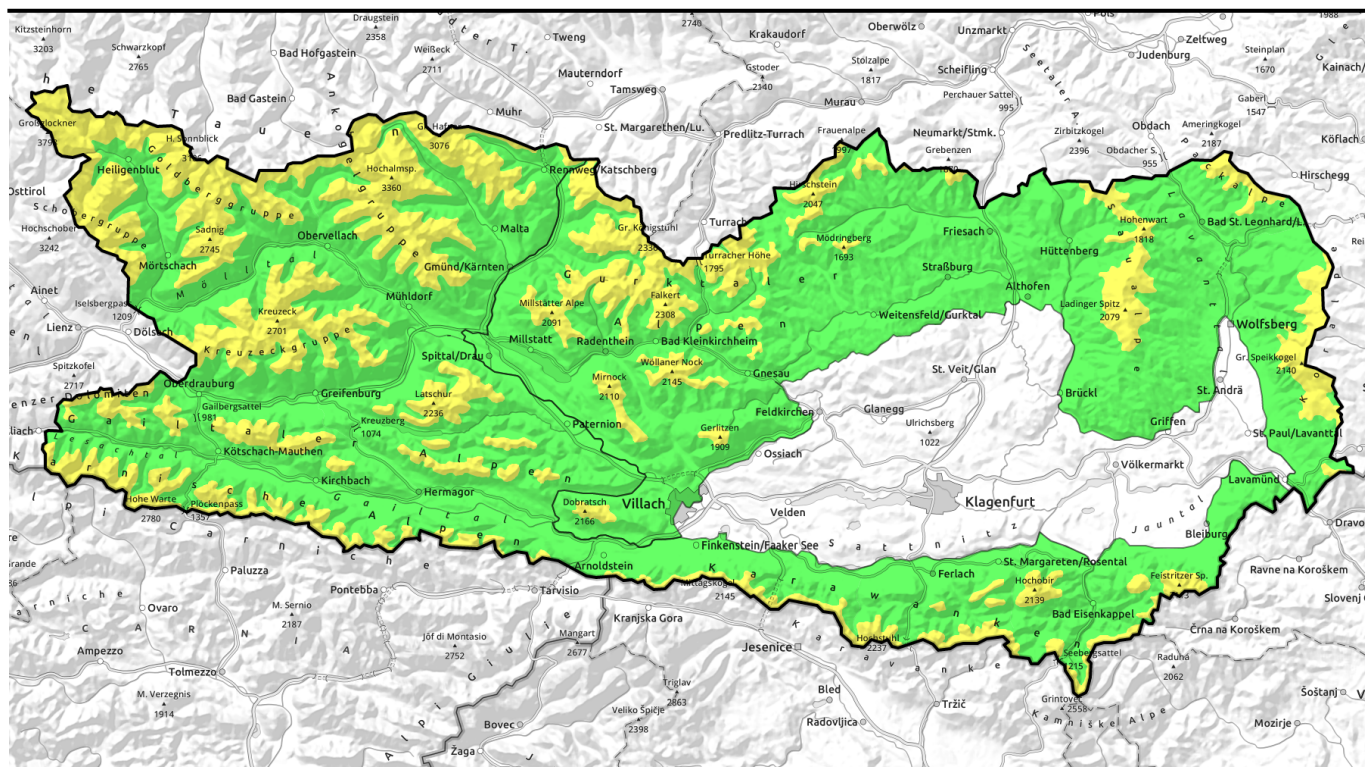


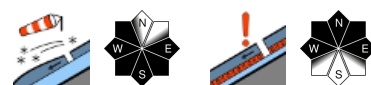
15.01.2022

Triebschnee in höheren Lagen beachten



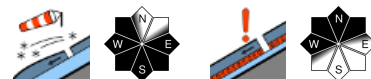
2200 m

Ankogelgruppe, Glocknergruppe, Schobergruppe, Kreuzeckgruppe, Lienzer Dolomiten, Gailtaler Alpen West, Gailtaler Alpen Mitte, Karnische Alpen Ost, Karnische Alpen Mitte, Karawanken West, Karawanken Mitte, Karawanken Ost



Baumgrenze

Nockberge, Villacher Alpe, Gurktaler Alpen, Saulalpe, Packalpe, Koralpe



Lawinenprobleme



Neuschnee

Triebschnee

Altschnee

Nassschnee

Gleitschnee

Günstig

Gefahrenstufen



1

2

3

4

5

gering

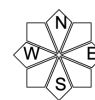
mäßig

erheblich

groß

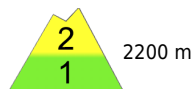
sehr groß

Exposition

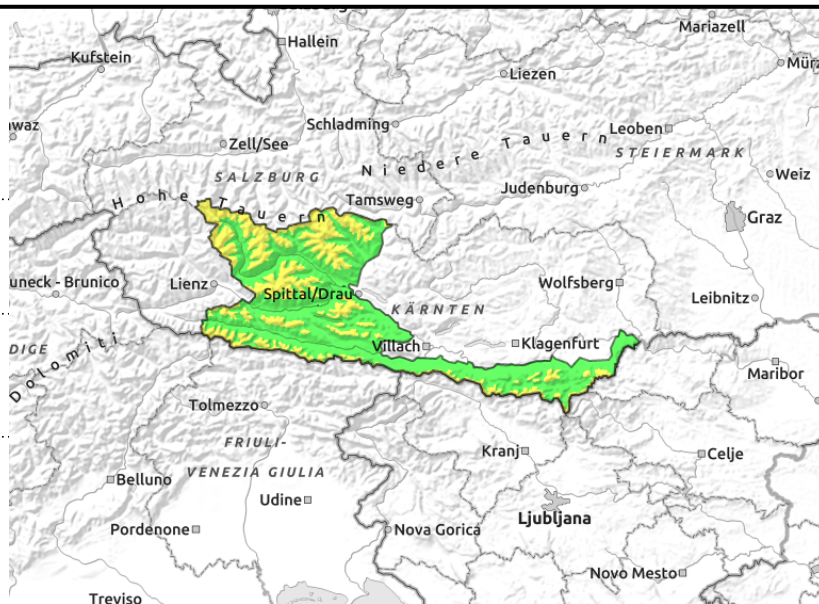
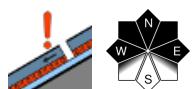
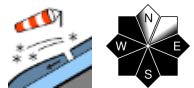


15.01.2022

Ankogelgruppe, Glocknergruppe, Schoberggruppe, Kreuzeckgruppe, Lienzer Dolomiten, Gailtaler Alpen West, Gailtaler Alpen Mitte, Karnische Alpen Ost, Karnische Alpen Mitte, Karnische Alpen West, Karawanken West, Karawanken Mitte, Karawanken Ost



2200 m



In Hochlagen Tribschnee beachten

Die Lawinengefahr wird ober rund 2200 m noch mit MÄSSIG beurteilt. Lawinen können insbesondere durch eine große Zusatzbelastung losgelöst werden und vereinzelt auch noch mittelgroß werden.

Schneedeckenaufbau

Auf der recht kompakten Altschneedecke, in der sich auch örtlich wieder die aufbauende Schneenumwandlung bemerkbar macht, liegen Tribschneeablagerungen deren Verbindung untereinander noch nicht überall gut ist. In den nordwestlichen Landesteilen sind in höheren Lagen noch mehr Gefahrenstellen vorhanden.

Wetter

Am Samstag dominiert in den Kärntner Bergen bei wolkenlosem Himmel erneut den ganzen Tag der Sonnenschein. Bei schwachem bis mäßigem Nordwind ist es weiterhin relativ mild mit Temperaturen um -2 Grad in 3000 m und um +3 Grad in 2000 m. Am Sonntag ist es tagsüber noch einmal meist strahlend sonnig.

Tendenz

Die Lawinengefahr nimmt weiter allmählich etwas ab.

Lawinenprobleme

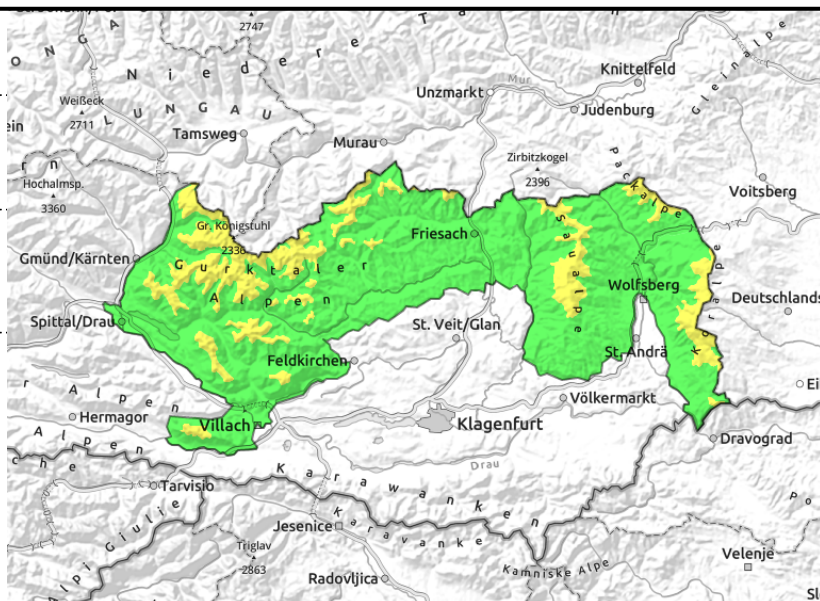
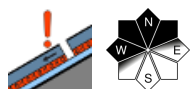
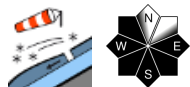


Gefahrenstufen



Exposition



15.01.2022**Nockberge, Villacher Alpe, Gurktaler Alpen, Saualpe, Packalpe, Koralpe**

Mehrheitlich günstige Bedingungen

In höheren Lagen, z.B. Gipfelbereichen, wird die Lawinengefahr auf Grund vereinzelt noch etwas störanfälligeren Tribschneeablagerungen noch mit MÄSSIG beurteilt. Eine Lawinenauslösung ist allgemein nur durch eine große Zusatzbelastung möglich.

Schneedeckenaufbau

Auf der gut gesetzten und verfestigten, dünnen Altschneedecke liegen meist gut gesetzte und verfestigte Tribschneeablagerungen. Nur vereinzelt sind diese auch noch etwas störanfälliger und in der Altschneedecke sind aufbauend umgewandelte Schichten zu finden.

Wetter

Am Samstag dominiert in den Kärntner Bergen bei wolkenlosem Himmel erneut den ganzen Tag der Sonnenschein. Bei schwachem bis mäßigem Nordwind ist es weiterhin relativ mild mit Temperaturen um -2 Grad in 3000 m und um +3 Grad in 2000 m. Am Sonntag ist es tagsüber noch einmal meist strahlend sonnig.

Tendenz

Die Lawinengefahr nimmt weiter ab.

Lawinenprobleme



Gefahrenstufen



Exposition

