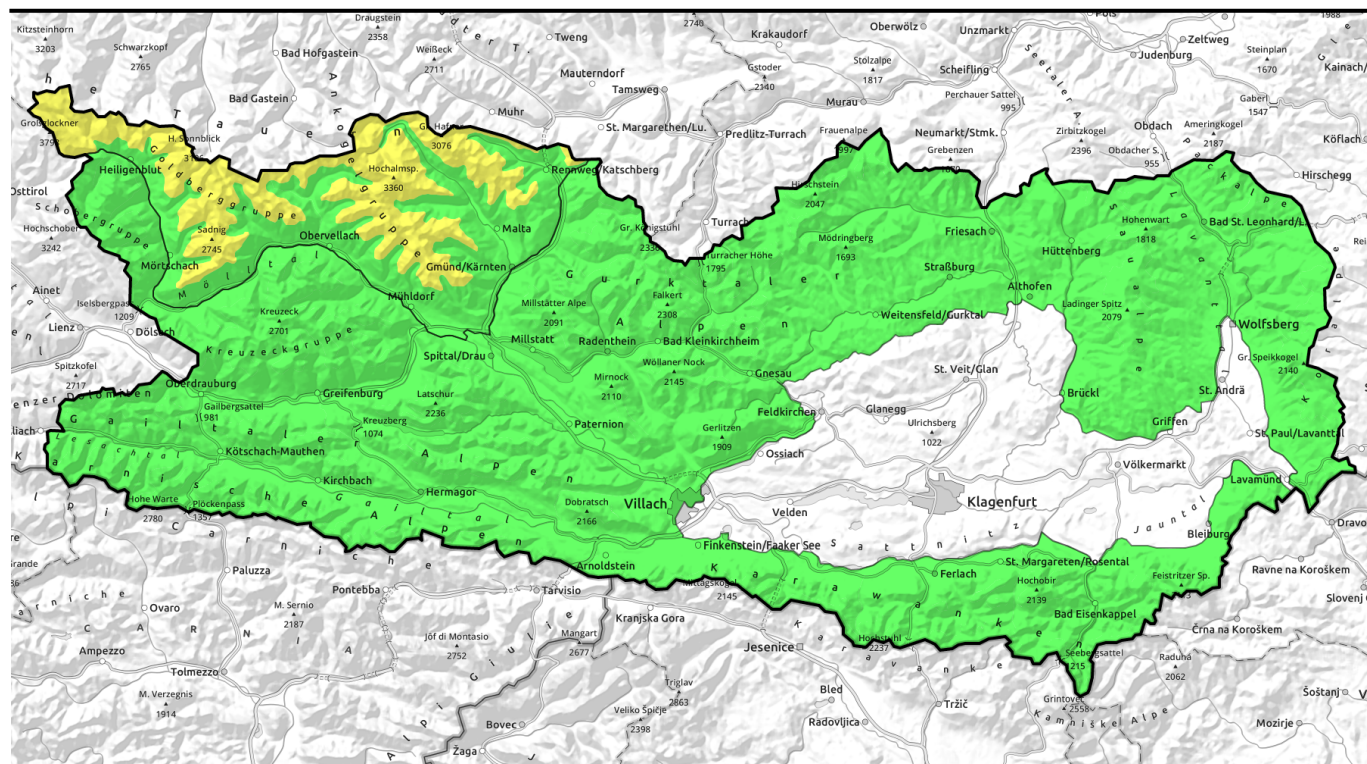


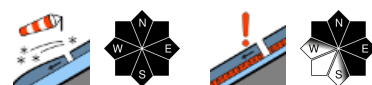
**26.01.2022**

## Allgemein Triebschnee beachten

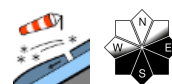


Waldgrenze

Glocknergruppe, Ankogelgruppe



Lienzer Dolomiten, Karnische Alpen West, Gailtaler Alpen West, Karnische Alpen Mitte, Gailtaler Alpen Mitte, Karnische Alpen Ost, Villacher Alpe, Karawanken West, Karawanken Mitte, Karawanken Ost, Koralpe, Packalpe, Saualpe, Gurktaler Alpen, Nockberge, Kreuzeckgruppe, Schobergruppe



### Lawinenprobleme



Neuschnee

Triebschnee

Altschnee

Nassschnee

Gleitschnee

Günstig

### Gefahrenstufen



1

2

3

4

5

gering

mäßig

erheblich

groß

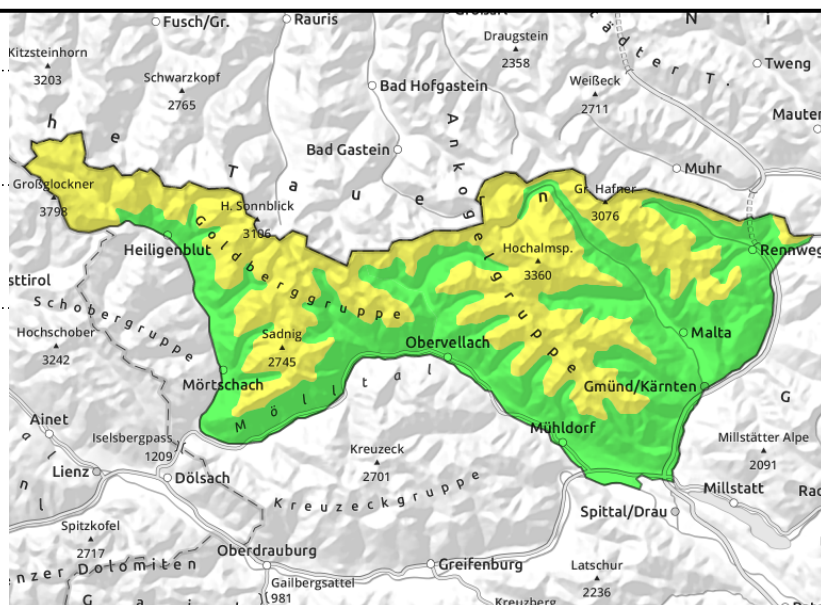
sehr groß

### Exposition



**26.01.2022****Glocknergruppe, Ankogelgruppe**

Waldgrenze

**Triebschnee beachten**

Die Lawinengefahr wird oberhalb der Waldgrenze mit MÄSSIG, darunter mit GERING beurteilt. Frische und ältere Trieb Schneeansammlungen können in eingewehten Rinnen und Mulden aller Expositionen, vor allem durch eine große Zusatzbelastung ausgelöst werden. Mit der Sonneneinstrahlung können sich im Tagesverlauf auch Lockerschneelawinen aus besonderem Steilgelände spontan lösen.

**Schneedeckenaufbau**

Die Schneedecke hat sich verbreitet recht gut gesetzt. Als Schwachschichten sind die zwischen den Trieb Schneeablagerungen befindlichen lockeren Schichten und aufbauend umgewandelte Schichten rund um vorhandene Harschkusten in der Altschneedecke vorhanden.

**Wetter**

Hochdruckeinfluss sorgt noch für ruhiges Hochdruckwetter. Am Mittwoch wird es bei nach wie vor mäßig bis lebhaftem Nordwestwind sehr sonnig in den Kärntner Bergen. Die Temperaturen liegen zu Mittag in 3000 m um -9 Grad, in 2000 m um -1 Grad und in 1500 m +2 Grad. Am Donnerstag sorgt der Hochdruckeinfluss noch weiter für sonniges Bergwetter. Die in höheren Schichten durchziehenden harmlosen Wolken sorgen aber immer wieder für eine Trübung des Sonnenscheins. In höheren Lagen frischt der Wind im Tagesverlauf auf.

**Tendenz**

Weitere Setzung der Schneedecke.

**Lawinenprobleme**

Neuschnee



Triebschnee



Altschnee



Nassschnee



Gleitschnee



Günstig

**Gefahrenstufen**

1

gering



2

mäßig



3

erheblich



4

groß



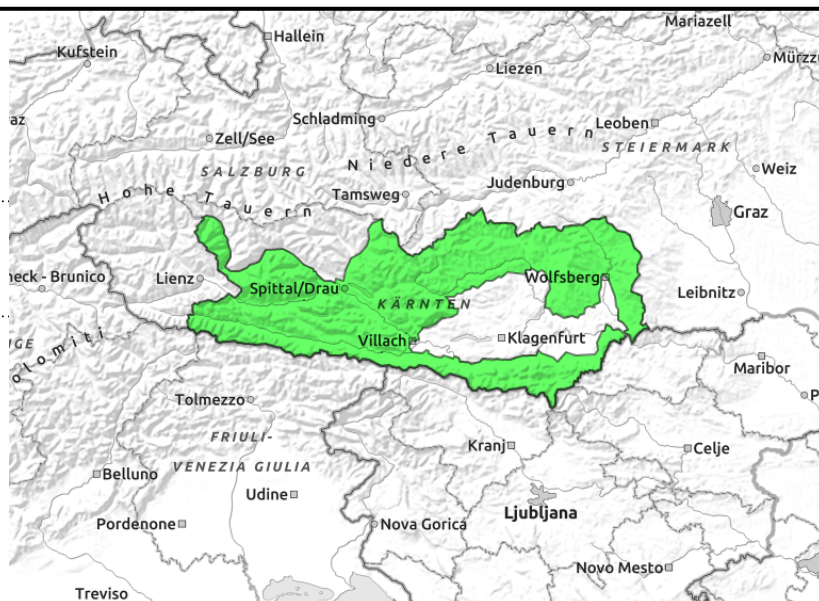
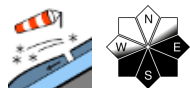
5

sehr groß

**Exposition**

**26.01.2022**

Lienzer Dolomiten, Karnische Alpen West, Gailtaler Alpen West, Karnische Alpen Mitte, Gailtaler Alpen Mitte, Karnische Alpen Ost, Villacher Alpe, Karawanken West, Karawanken Mitte, Karawanken Ost, Koralpe, Packalpe, Saualpe, Gurktaler Alpen, Nockberge, Kreuzeckgruppe, Schoberggruppe



## Günstige Lawinensituation; vereinzelte Tribschneelinsen beachten

Die Lawinengefahr wird allgemein mit GERING beurteilt. Tribschneeablagerungen können vereinzelt noch ausgelöst werden. Gefahrenstellen sind vorwiegend in den Expositionen O bis SW zu finden. Bei den vereinzelt Gefahrenstellen gibt es ein Nord-Süd- und ein West-Ost-Gefälle.

### Schneedeckenaufbau

Der Tribschnee liegt auf einer geringmächtigen, kompakten Altschneedecke in der im oberen Teil auch aufbauend umgewandelte Schneekristalle zu finden sind.

### Wetter

Hochdruckeinfluss sorgt noch für ruhiges Hochdruckwetter. Am Mittwoch wird es bei nach wie vor mäßig bis lebhaftem Nordwestwind sehr sonnig in den Kärntner Bergen. Die Temperaturen liegen zu Mittag in 3000 m um -9 Grad, in 2000 m um -1 Grad und in 1500 m +2 Grad. Am Donnerstag sorgt der Hochdruckeinfluss noch weiter für sonniges Bergwetter. Die in höheren Schichten durchziehenden harmlosen Wolken sorgen aber immer wieder für eine Trübung des Sonnenscheins. In höheren Lagen frischt der Wind im Tagesverlauf auf.

### Tendenz

Keine Änderung der Lawinensituation.

#### Lawinenprobleme



#### Gefahrenstufen



#### Exposition

