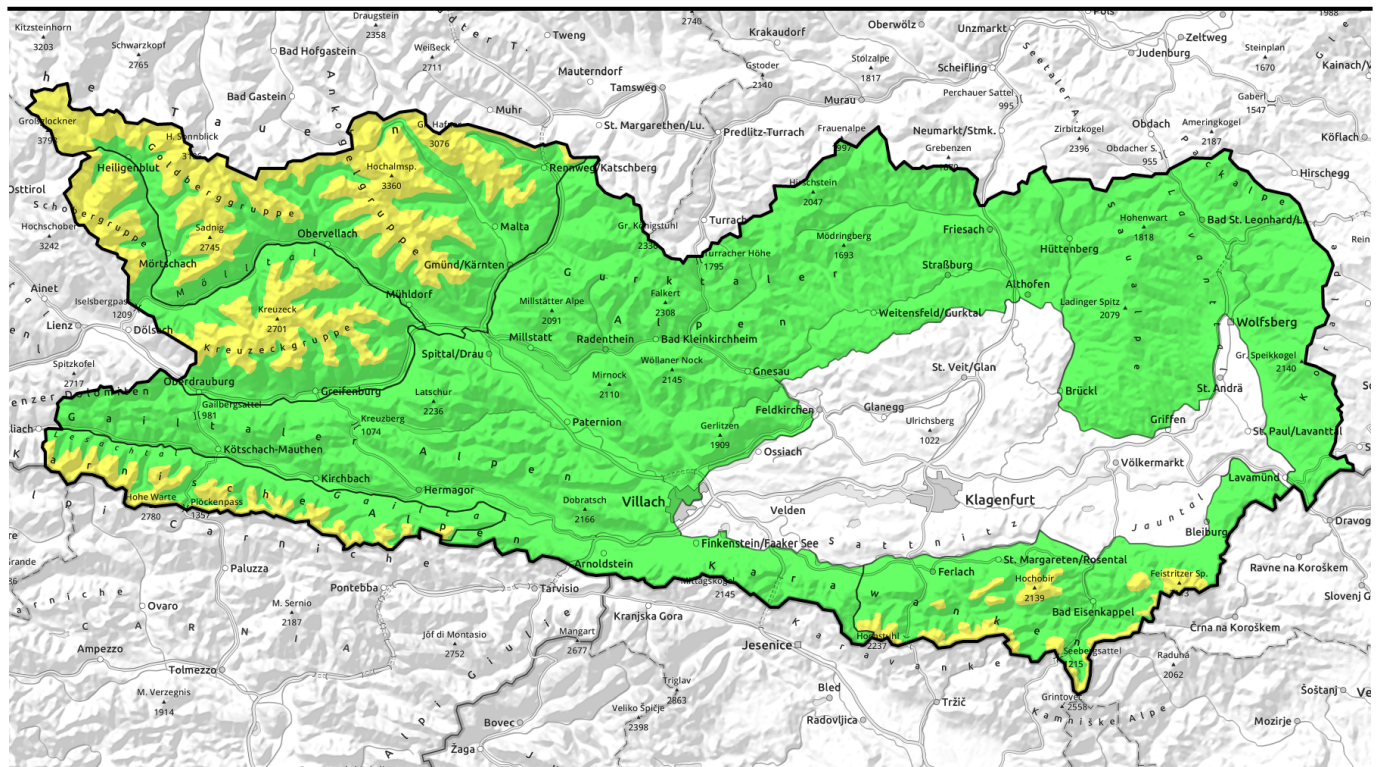


26.02.2022



## Tribschneepakete meiden

	2000 m	Glocknergruppe, Ankogelgruppe				
	2000 m	Schobergruppe, Kreuzeckgruppe, Karnische Alpen West, Karnische Alpen Mitte, Karawanken Mitte, Karawanken Ost				
		Nockberge, Gurktaler Alpen, Saualpe, Packalpe, Koralpe, Villacher Alpe, Gailtaler Alpen Mitte, Gailtaler Alpen West, Lienzer Dolomiten, Karnische Alpen Ost, Karawanken West				

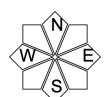
### Lawinenprobleme

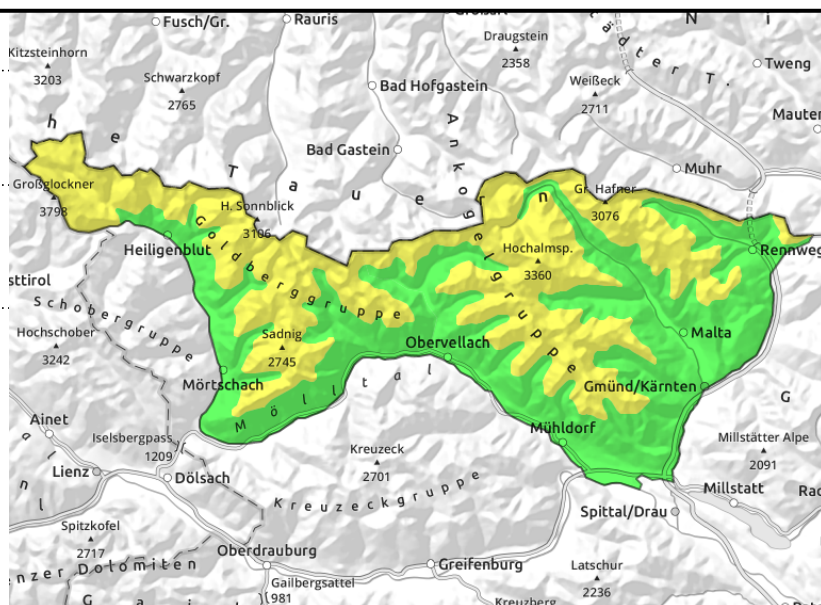
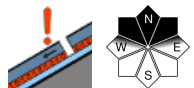
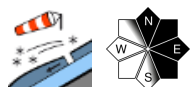


### Gefahrenstufen



### Exposition



**26.02.2022****Glocknergruppe, Ankogelgruppe****FrISChe TriebSchneepakete beachten**

Die Lawinengefahr ist oberhalb rund 2000 m MÄSSIG, darunter GERING. Die TriebSchneeablagerungen der letzten Tage und die frisch gebildeten sind noch störanfälliger und eine Schneebrettauslösung ist insbesondere durch eine große Zusatzbelastung aber auch noch vereinzelt durch eine geringe Zusatzbelastung möglich. Hier sind besonders die Übergänge von wenig zu mehr Schnee zu beachten.

**Schneedeckenaufbau**

Die TriebSchneeablagerungen der vergangenen Tage sind teilweise noch schwach mit der Altschneedecke verbunden. Vor allem in sonnseitigen Expositionen haben sich die TriebSchneeablagerungen schon gut setzen können. Mit starkem Wind und etwas Neuschnee werden wieder frISChe TriebSchneeablagerungen gebildet. Die Altschneedecke hat sich gut gesetzt und verfestigt, in ihr sind aber kantige Schichten zu finden. Geländekanten sind meist abgeblasen.

**Wetter**

Am Samstag setzt sich in den meisten Gebirgsgruppen rasch die Sonne durch. Am Tauernhauptkamm stauen sich anfangs noch dichte Wolken. Es weht starker Nordwind. Mit Temperaturen um -9 Grad in 2000 m bleibt es kalt. Am Sonntag setzt sich Hochdruckeinfluss mit meist strahlendem Sonnenschein, kühlen Temperaturen und kräftigem Nordostwind durch.

**Tendenz**

Keine Änderung der Lawinengefahr. TriebSchnee beachten.

**Lawinenprobleme**

Neuschnee

TriebSchnee

Altschnee

Nassschnee

Gleitschnee

Günstig

**Gefahrenstufen**

1

2

3

4

5

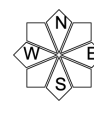
gering

mäßig

erheblich

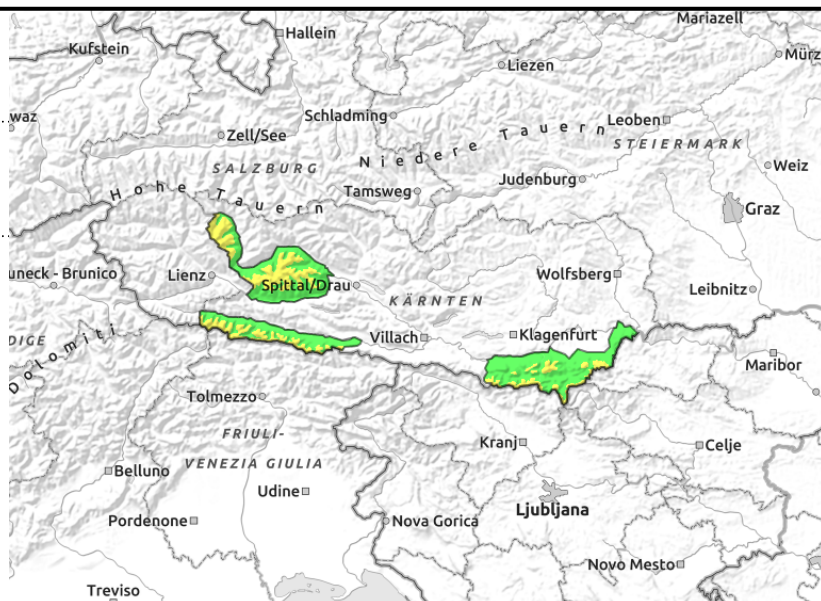
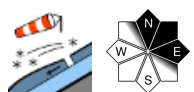
groß

sehr groß

**Exposition**

**26.02.2022**

Schobergruppe, Kreuzeckgruppe, Karnische Alpen  
West, Karnische Alpen Mitte, Karawanken Mitte,  
Karawanken Ost



## Ältere Tribschneeablagerungen beachten

Die Lawinengefahr ist oberhalb rund 2000 m MÄSSIG, darunter GERING. Die Tribschneeablagerungen der letzten Tage sind teils noch störanfälliger und eine Auslösung eines kleinen Schneebrettes ist durch eine große Zusatzbelastung noch möglich. Hier sind besonders die Übergänge von wenig zu mehr Schnee zu beachten.

## Schneedeckenaufbau

Die Tribschneeablagerungen der vergangenen Tage sind teilweise noch schwach mit der Altschneedecke verbunden. Vor allem in sonnseitigen Expositionen haben sich die Tribschneeablagerungen schon gut setzen können. Mit teils starkem Wind entstehen wieder kleine, frische Tribschneeablagerungen.

## Wetter

Am Samstag setzt sich in den meisten Gebirgsgruppen rasch die Sonne durch. Am Tauernhauptkamm stauen sich anfangs noch dichte Wolken. Es weht starker Nordwind. Mit Temperaturen um -9 Grad in 2000 m bleibt es kalt. Am Sonntag setzt sich Hochdruckeinfluss mit meist strahlendem Sonnenschein, kühlen Temperaturen und kräftigem Nordostwind durch.

## Tendenz

Die Tribschneeablagerungen können sich bei Sonnenschein weiter stabilisieren.

### Lawinenprobleme



### Gefahrenstufen



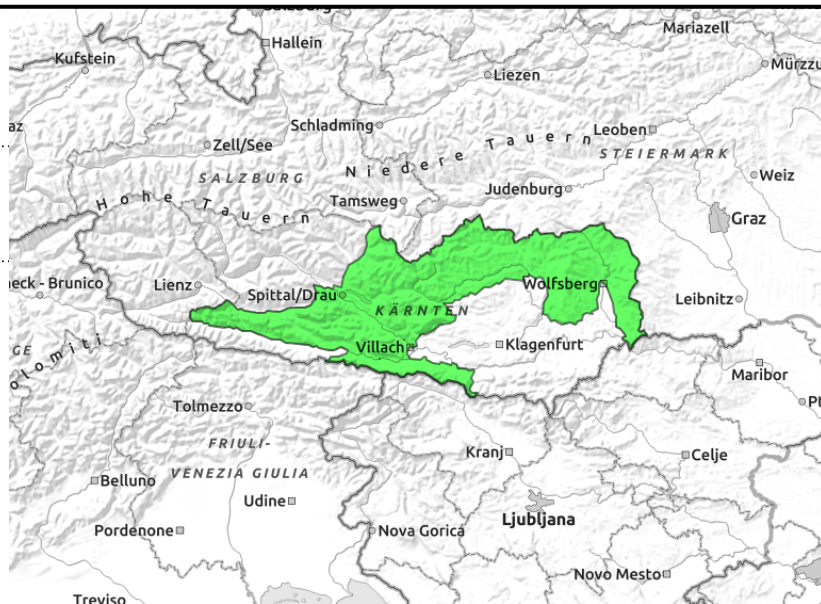
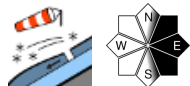
### Exposition





**26.02.2022**

Nockberge, Gurktaler Alpen, Saualpe, Packalpe, Koralpe, Villacher Alpe, Gailtaler Alpen Mitte, Gailtaler Alpen West, Lienzer Dolomiten, Karnische Alpen Ost, Karawanken West



## Geringe Lawinengefahr mit vereinzelt Tribschneelinsen

Die Lawinengefahr wird mit GERING beurteilt. Einzelne Gefahrenstellen, wo die gering mächtigen Tribschneeablagerungen vereinzelt durch eine große Zusatzbelastung ausgelöst werden können, liegen in Gipfelbereichen.

### Schneedeckenaufbau

Die Schneedecke hat sich gut setzen und verfestigen können. Auch die vereinzelt Tribschneelinsen haben sich stabilisieren können.

### Wetter

Am Samstag setzt sich in den meisten Gebirgsgruppen rasch die Sonne durch. Am Tauernhauptkamm stauen sich anfangs noch dichte Wolken. Es weht starker Nordwind. Mit Temperaturen um -9 Grad in 2000 m bleibt es kalt. Am Sonntag setzt sich Hochdruckeinfluss mit meist strahlendem Sonnenschein, kühlen Temperaturen und kräftigem Nordostwind durch.

### Tendenz

Keine Änderung der Lawinengefahr.

#### Lawinenprobleme



#### Gefahrenstufen



#### Exposition

