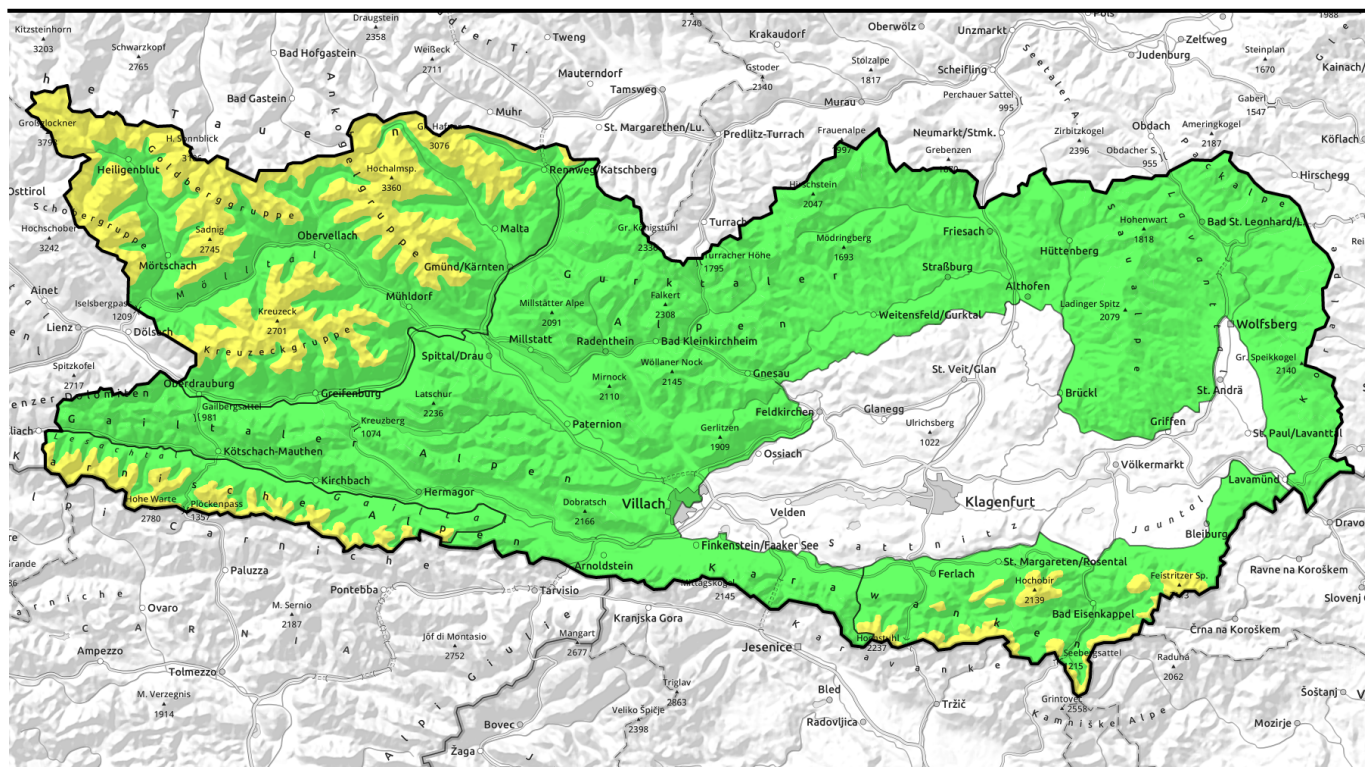


**27.02.2022**

## Frischen Tribschnee noch vorsichtig beurteilen



2000 m

Schobergruppe, Glocknergruppe, Ankogelgruppe, Kreuzeckgruppe, Karnische Alpen West, Karnische Alpen Mitte, Karawanken Mitte, Karawanken Ost



Nockberge, Gurktaler Alpen, Saualpe, Packalpe, Koralpe, Villacher Alpe, Gailtaler Alpen Mitte, Gailtaler Alpen West, Lienzer Dolomiten, Karnische Alpen Ost, Karawanken West



### Lawinenprobleme



Neuschnee



Tribschnee



Altschnee



Nassschnee



Gleitschnee



Günstig

### Gefahrenstufen

1  
gering2  
mäßig3  
erheblich4  
groß5  
sehr groß

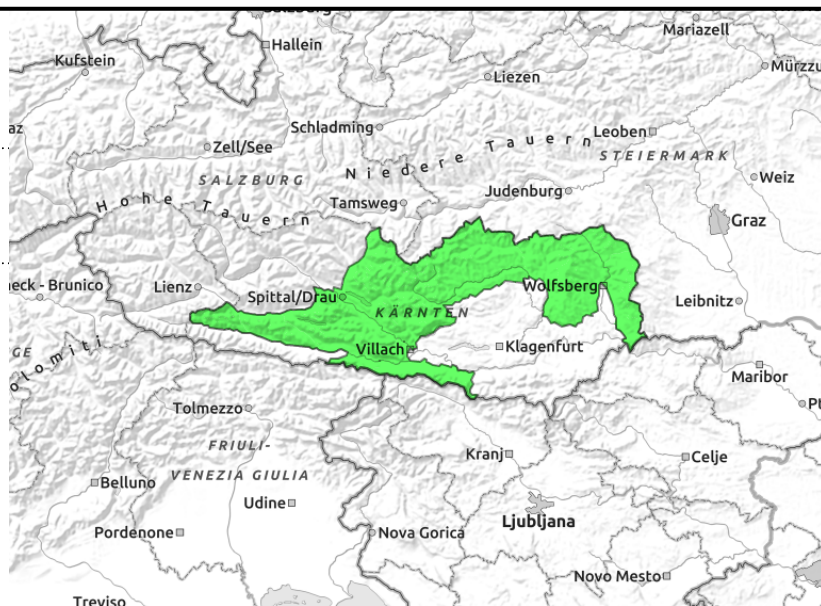
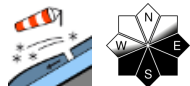
### Exposition





**27.02.2022**

Nockberge, Gurktaler Alpen, Saualpe, Packalpe, Koralpe, Villacher Alpe, Gailtaler Alpen Mitte, Gailtaler Alpen West, Lienzer Dolomiten, Karnische Alpen Ost, Karawanken West



## FrISCHE TriebSchneelinsen beachten

Die Lawinengefahr ist allgemein GERING. Kleinere, frISChe TriebSchneeablagerungen, welche sehr vereinzelt durch eine größere Zusatzbelastungen ausgelöst werden können, haben sich am Samstag im Südsektor gebildet.

### Schneedeckenaufbau

Die Schneedecke hat sich verbreitet gut setzen und verfestigen können. Örtlich ist am Samstag etwas Neuschnee gefallen der vom Nordwind verfrachtet wurde und kleine TriebSchneelinsen gebildet hat. In tieferen Lagen liegt kaum noch Schnee.

### Wetter

Nach Auflösung der Restwolken in den Karawanken, Koralpe und den Hohen Tauern wird sich am Sonntag in den Bergen bald strahlender Sonnenschein durchsetzen. Der lebhafter Nordwind wird im Tagesverlauf schwächer. Mit Temperaturen um -9 Grad in 2000 m und -16 Grad in 3000 m bleibt es kalt. Am Montag weht der Wind im Osten anfangs noch lebhaft, sonst wird es sehr sonnig mit kühleren Temperaturen im Osten Kärntens.

### Tendenz

Keine Änderung der Lawinengefahr.

#### Lawinenprobleme



#### Gefahrenstufen



#### Exposition

