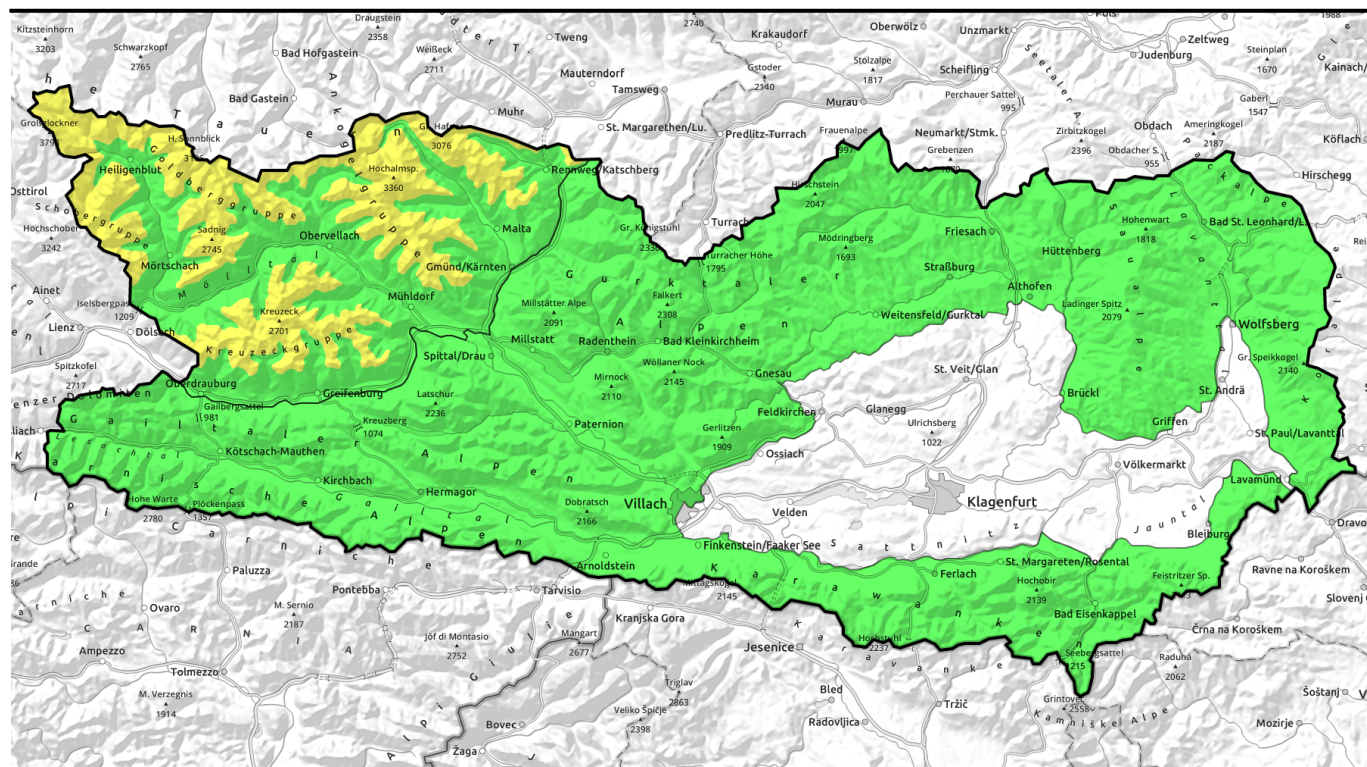


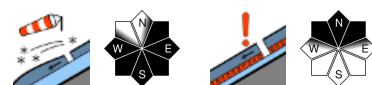
28.02.2022

Tribschnee beachten



2000 m

Schoberggruppe, Glocknergruppe, Ankogelgruppe, Kreuzkogelgruppe



Nockberge, Gurktaler Alpen, Saualpe, Packalpe, Koralpe, Villacher Alpe, Gailtaler Alpen Mitte, Gailtaler Alpen West, Lienzer Dolomiten, Karnische Alpen Ost, Karawanken West, Karnische Alpen Mitte, Karnische Alpen West, Karawanken Mitte, Karawanken Ost



Lawinenprobleme



Neuschnee

Tribschnee

Altschnee

Nassschnee

Gleitschnee

Günstig

Gefahrenstufen



1

2

3

4

5

gering

mäßig

erheblich

groß

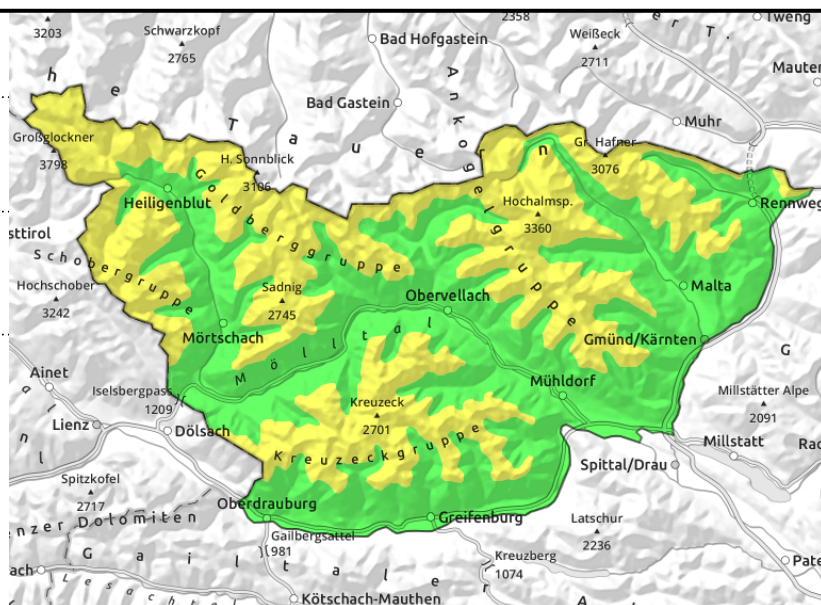
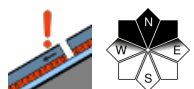
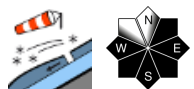
sehr groß

Exposition



28.02.2022**Schobergruppe, Glocknergruppe, Ankogelgruppe, Kreuzeckgruppe**

2000 m

**Frischen Tribschnee vorsichtig beurteilen**

Die Lawinengefahr wird oberhalb rund 2000 m mit MÄSSIG, sonst mit GERING beurteilt. Frische Tribschneeablagerungen, sind meist gut zu erkennen und können vereinzelt noch durch eine geringe Zusatzbelastung gestört werden. In den nördlichen Gebirgsgruppen sind Gefahrenstellen häufiger vorhanden.

Schneedeckenaufbau

Frise Tribschneeansammlungen haben sich teils noch schwächer mit dem Altschnee verbunden. Allgemein hat sich die Schneedecke, vor allem sonnseitig aber schon gut gesetzt. In der Altschneedecke sind noch kantig aufgebaute Schichten vorhanden. Geländekanten sind meist abgeblasen.

Wetter

Der Alpenraum liegt in einer latenten Nordströmung. Mit mäßigem, im Osten am Vormittag noch lebhaftem Nordwind gibt es am Montag herrlichen Sonnenschein in den Kärntner Bergen. Ein paar harmlose Wolken können sich im Tagesverlauf im Osten und Südosten zeigen. Mit Temperaturen in 2000 m zwischen -5 Grad im Westen und -10 Grad im Osten bleibt es kalt. Auch am Dienstag gibt es im gesamten Bergland strahlenden Sonnenschein.

Tendenz

Die Schneedecke kann sich weiter stabilisieren und die Anzahl der Gefahrenstellen nimmt ab.

Lawinenprobleme

Neuschnee

Tribschnee

Altschnee

Nassschnee

Gleitschnee

Günstig

Gefahrenstufen

1

2

3

4

5

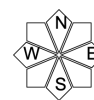
gering

mäßig

erheblich

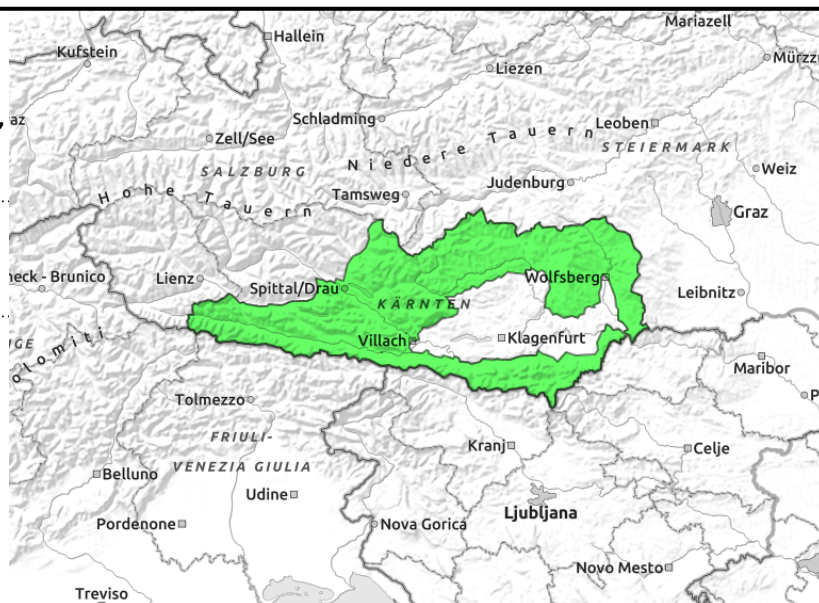
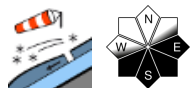
groß

sehr groß

Exposition

28.02.2022

Nockberge, Gurktaler Alpen, Saualpe, Packalpe, Koralpe, Villacher Alpe, Gailtaler Alpen Mitte, Gailtaler Alpen West, Lienzer Dolomiten, Karnische Alpen Ost, Karawanken West, Karnische Alpen Mitte, Karnische Alpen West, Karawanken Mitte, Karawanken Ost



Vereinzelte Gefahrenstellen durch Tribschneelinsen

Die Lawinengefahr ist allgemein GERING. Kleinere, frische Tribschneeablagerungen, welche sehr vereinzelt durch eine größere Zusatzbelastungen ausgelöst werden können.

Schneedeckenaufbau

Die Schneedecke hat sich verbreitet gut setzen und verfestigen können. Örtlich wurde der noch lockere Schnee vom Nordostwind verfrachtet und hat kleine Tribschneelinsen gebildet. In tieferen Lagen liegt kaum noch Schnee.

Wetter

Der Alpenraum liegt in einer latenten Nordströmung. Mit mäßigem, im Osten am Vormittag noch lebhaftem Nordwind gibt es am Montag herrlichen Sonnenschein in den Kärntner Bergen. Ein paar harmlose Wolken können sich im Tagesverlauf im Osten und Südosten zeigen. Mit Temperaturen in 2000 m zwischen -5 Grad im Westen und -10 Grad im Osten bleibt es kalt. Auch am Dienstag gibt es im gesamten Bergland strahlenden Sonnenschein.

Tendenz

Keine Änderung der geringen Lawinengefahr.

Lawinenprobleme



Gefahrenstufen



Exposition

