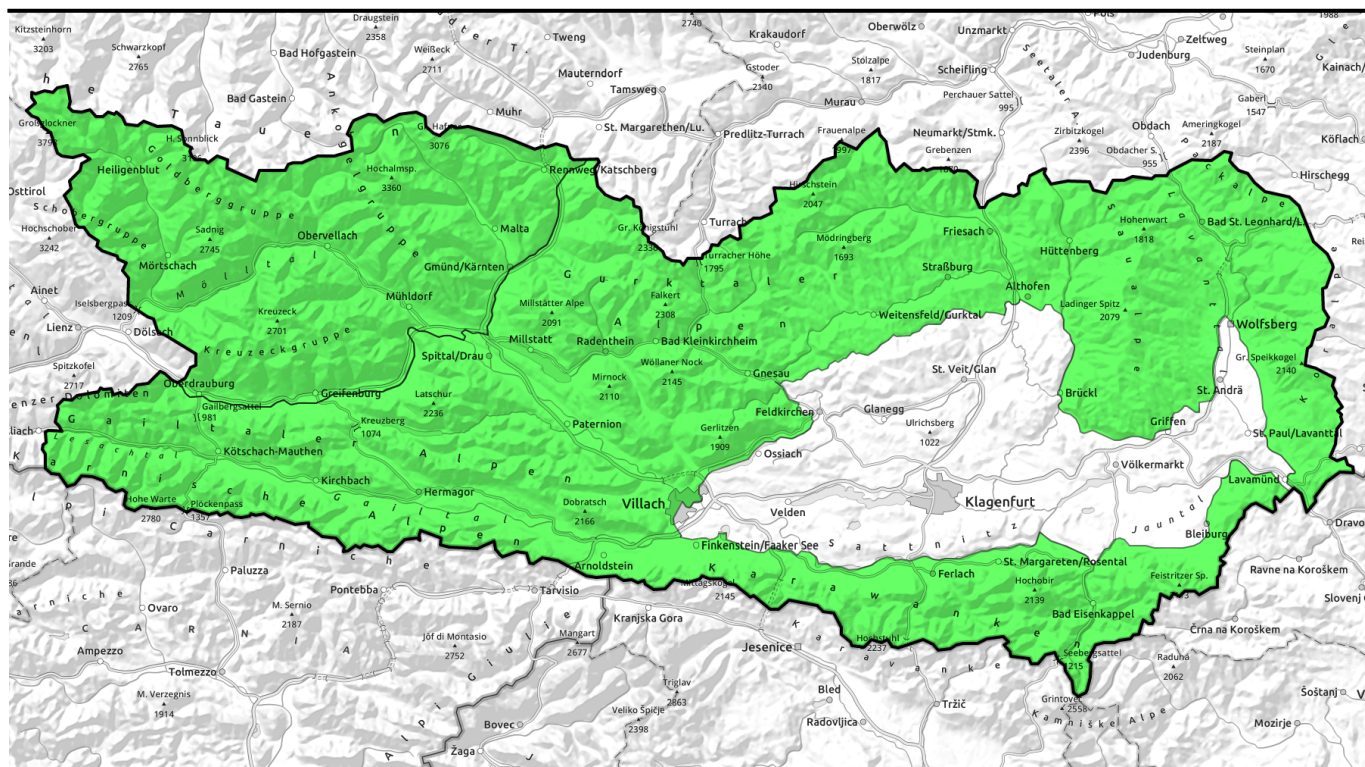


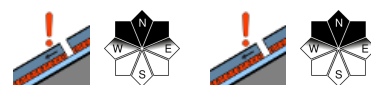
05.03.2022



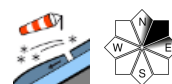
## Günstige Lawinensituation



Schobergruppe, Glocknergruppe, Kreuzeckgruppe, Ankogelgruppe



Karnische Alpen West, Lienzer Dolomiten, Gailtaler Alpen West, Karnische Alpen Mitte, Gailtaler Alpen Mitte, Nockberge, Karnische Alpen Ost, Karawanken West, Gurktaler Alpen, Saualpe, Packalpe, Koralpe, Karawanken Ost, Karawanken Mitte, Villacher Alpe



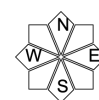
### Lawinenprobleme

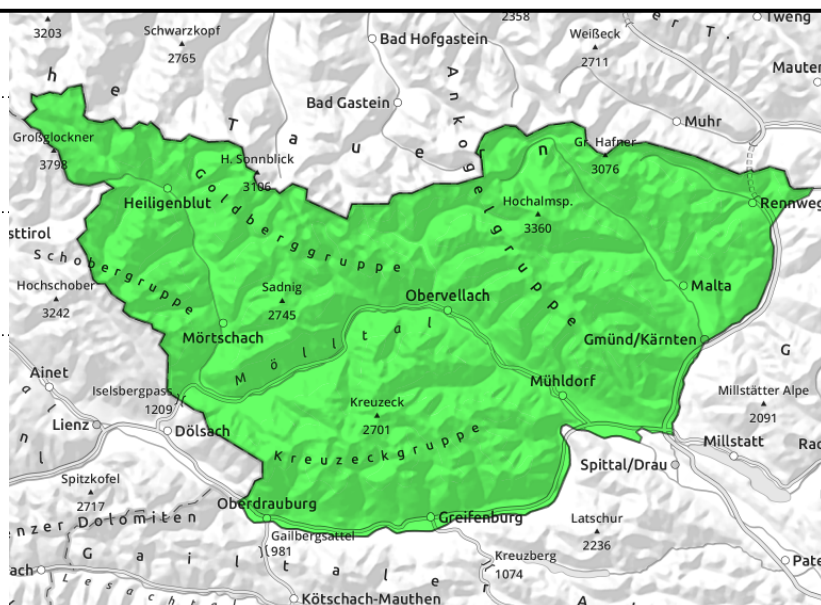
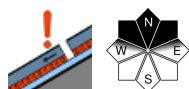
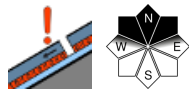


### Gefahrenstufen



### Exposition



**05.03.2022****Schoberggruppe, Glocknergruppe, Kreuzeckgruppe, Ankogelgruppe****Günstige Lawinensituation**

Die Lawinengefahr wird mit GERING beurteilt. An vereinzelten Stellen in nördlichen Expositionen und hohen Lagen (über 2400 m) ist durch eine große Zusatzbelastung eine Auslösung im Altschnee möglich. Die Gefahrenstellen umfassen dabei vor allem die Übergänge von wenig zu viel Schnee im selten befahrenen und extrem steilen Gelände. Die Gefahrenstellen sind dabei jedoch nur schwer zu erkennen. Bei einer Auslösung im Altschnee sind Schneebrett-Lawinen von mittlerer Größe möglich. Tribschneeansammlungen können noch in hohen Lagen (über 2400 m) und schattigen Expositionen störanfällig sein, jedoch können diese nur durch eine große Zusatzbelastung ausgelöst werden. Die Gefahrenstellen sind dabei gut zu erkennen und umfassen Rinnen, Mulden und Geländekanten. Bei Auslösung sind kleine Schneebrett-Lawinen zu erwarten. In extrem steilen Gelände sollten diese vor allem hinsichtlich der Absturzgefahr sehr vorsichtig beurteilt werden.

**Schneedeckenaufbau**

In schattigen Expositionen sind teilweise (persistente) Schwachschichten innerhalb der Altschneedecke vorhanden. Ältere Tribschneesichten konnten sich in den letzten Tagen mit der Altschneedecke verbinden. Nur in schattigen Expositionen in hohen Lagen (über 2400 m) sind unterschiedliche Tribschneesichten sehr vereinzelt noch nicht mit der Altschneedecke verbunden. In sonnigen Expositionen ist eine günstig aufgebaute und verfestigte Altschneedecke vorzufinden. An Geländekanten ist durch den starken Wind der letzten Wochen eine meist nur sehr geringmächtige Schneedecke vorhanden.

**Wetter**

Am Samstag dominiert in den westlichen Gebirgsgruppen den ganzen Tag über strahlender Sonnenschein mit nur harmlosen Wolken. Bei kaltem Nordostwind hat es auf 2000 m -11 bis -6 Grad und auf 3000m um -15 Grad.

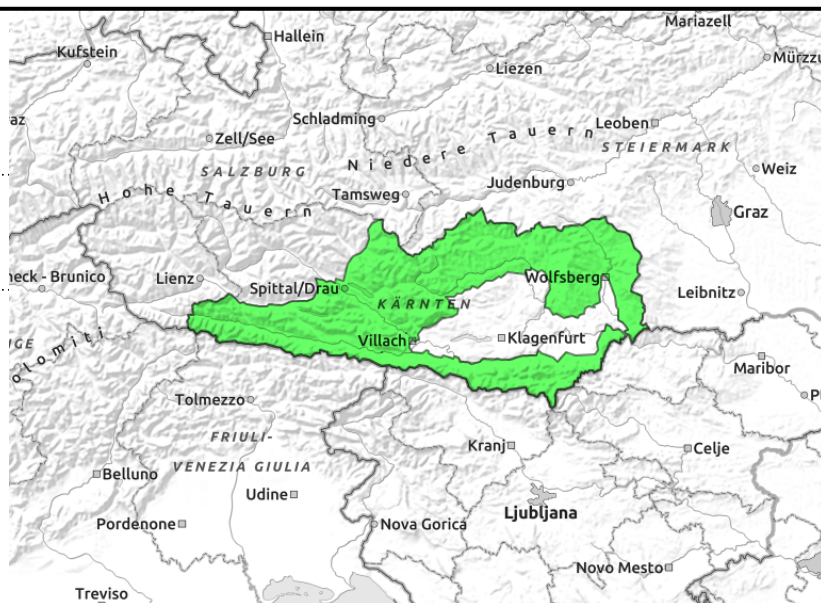
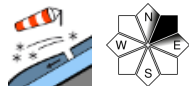
**Tendenz**

Keine Änderung der Lawinengefahr

**Lawinenprobleme****Gefahrenstufen****Exposition**

**05.03.2022**

Karnische Alpen West, Lienzer Dolomiten, Gailtaler Alpen West, Karnische Alpen Mitte, Gailtaler Alpen Mitte, Nockberge, Karnische Alpen Ost, Karawanken West, Gurktaler Alpen, Saualpe, Packalpe, Koralpe, Karawanken Ost, Karawanken Mitte, Villacher Alpe



## Günstige Lawinensituation

Die Lawinengefahr wird mit GERING beurteilt. Ältere Tribschneeanisammlungen können in hohen Lagen und schattigen Expositionen nur noch sehr vereinzelt störanfällig sein. Eine Auslösung ist nur bei einer großen Zusatzbelastung möglich. Die Gefahrenstellen sind dabei gut zu erkennen und umfassen Rinnen, Mulden und Geländekanten. Bei Auslösung sind nur kleine Schneebrett-Lawinen zu erwarten. In extrem steilen Gelände sollten diese vor allem hinsichtlich der Absturzgefahr sehr vorsichtig beurteilt werden.

## Schneedeckenaufbau

In sonnigen Expositionen ist eine geringmächtige, günstig aufgebaute und verfestigte Altschneedecke vorzufinden. In schattigen Expositionen sind ältere Tribschneeschichten sehr vereinzelt noch nicht mit der Altschneedecke verbunden. An Geländekanten ist durch den starken Wind der letzten Wochen eine meist nur sehr geringmächtige Schneedecke vorhanden. In tieferen Lagen ist keine oder nur eine sehr geringmächtige Schneedecke vorhanden.

## Wetter

Am Samstag dominiert in den westlichen Gebirgsgruppen den ganzen Tag über strahlender Sonnenschein mit nur harmlosen Wolken. Von den östlichen Nockbergen bis zur Koralpe und den östlichen Karawanken machen sich zeitweise einige flache Quellwolken bemerkbar, welche die Sicht vorübergehend auch einschränken können. Bei kaltem Nordostwind hat es auf 2000 m -11 bis -6 Grad und auf 3000m um -15 Grad.

## Tendenz

Keine Änderung der Lawinengefahr

### Lawinenprobleme



### Gefahrenstufen



### Exposition

