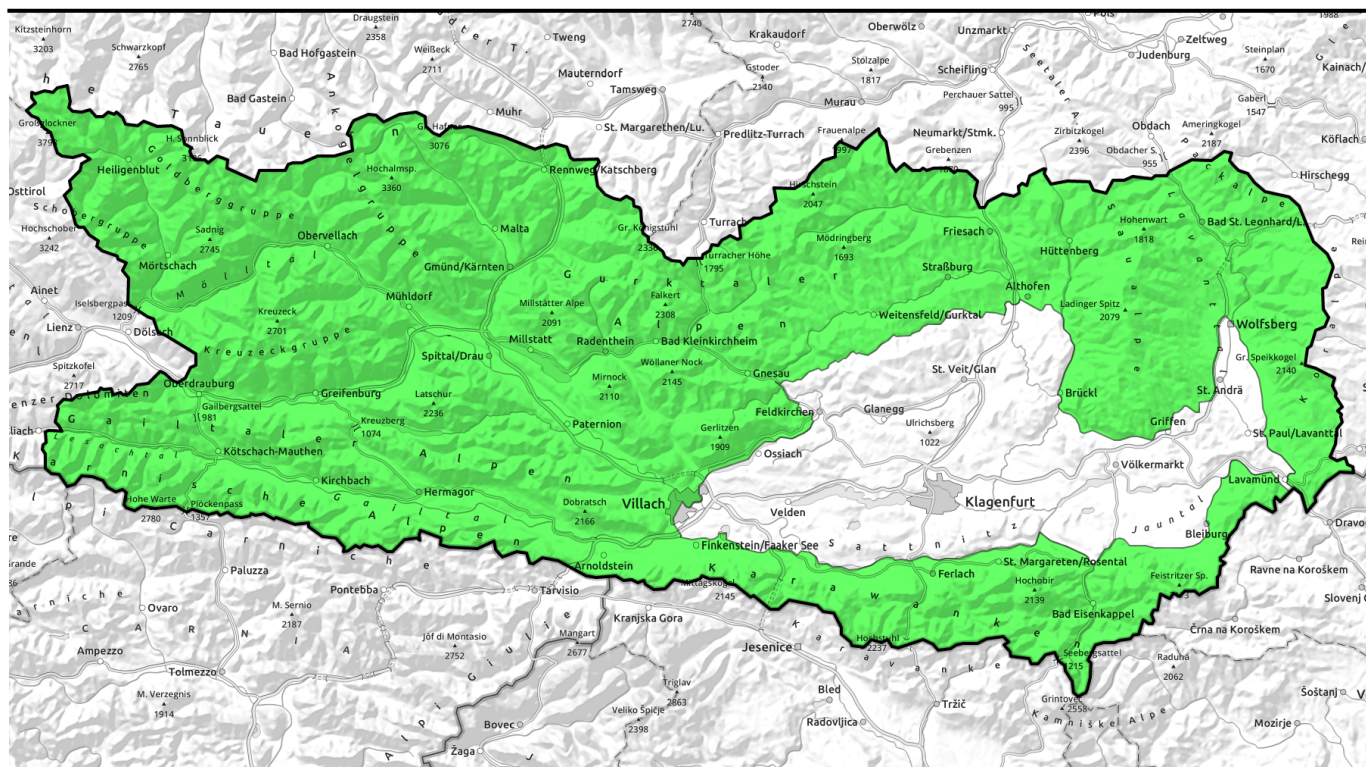


**09.03.2022**

## Günstige Lawinensituation mit nur wenigen Gefahrenstellen



Schobergruppe, Glocknergruppe, Ankogelgruppe, Nockberge, Gurktaler Alpen, Saualpe, Packalpe, Koralpe, Karawanken Ost, Karawanken Mitte, Karawanken West, Villacher Alpe, Gailtaler Alpen Mitte, Kreuzeckgruppe, Gailtaler Alpen West, Lienzer Dolomiten, Karnische Alpen West, Karnische Alpen Mitte, Karnische Alpen Ost



### Lawinenprobleme



Neuschnee



Triebschnee



Altschnee



Nassschnee



Gleitschnee



Günstig

### Gefahrenstufen



1

gering



2

mäßig



3

erheblich



4

groß



5

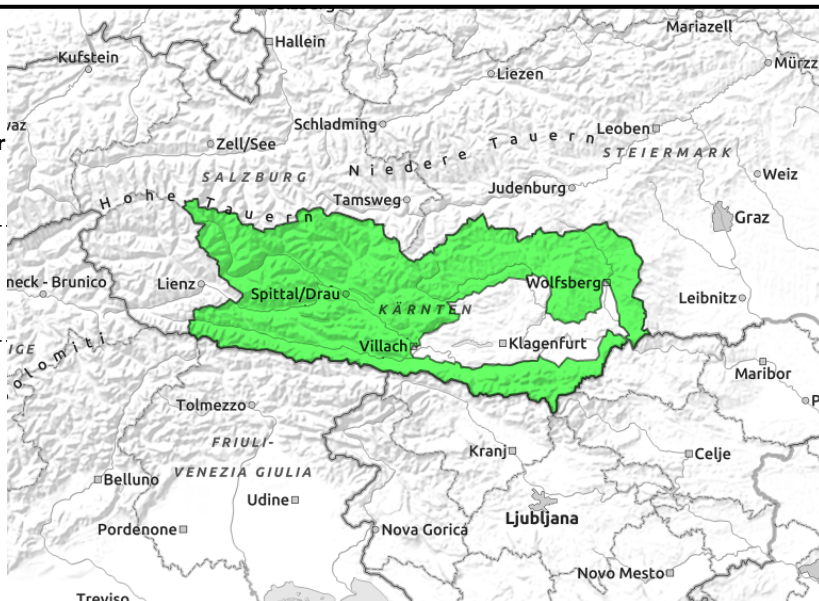
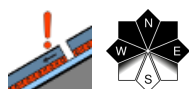
sehr groß

### Exposition



**09.03.2022**

Schoberggruppe, Glocknergruppe, Ankogelgruppe, Nockberge, Gurktaler Alpen, Saualpe, Packalpe, Koralpe, Karawanken Ost, Karawanken Mitte, Karawanken West, Villacher Alpe, Gailtaler Alpen Mitte, Kreuzeckgruppe, Gailtaler Alpen West, Lienzer Dolomiten, Karnische Alpen West, Karnische Alpen Mitte, Karnische Alpen Ost



## Günstige Lawinensituation mit nur wenigen Gefahrenstellen

Die Lawinengefahr wird allgemein mit GERING beurteilt. Es gibt nur sehr wenig Gefahrenstellen, welche vorwiegend in schattseitigen Expositionen bei den Übergängen von wenig zu mehr Schnee vorhanden sein können. Eine Lawinenauslösung ist hier insbesondere durch eine große Zusatzbelastung noch möglich. Die Anzahl der Gefahrenstellen ist in den nordwestlichen Gebirgsgruppen größer als in den restlichen Kärntner Gebirgsgruppen. Besonders im extremen Steilgelände sollte auf die Mitreiß- und Absturzgefahr Bedacht genommen werden.

### Schneedeckenaufbau

Die Schneedecke ist kompakt und verbreitet stabil. Sie ist auch mit abgeblasenen Geländekanten gezeichnet vom stürmischem Wind. Kleinere Tribschneepakete sind kaum noch auszulösen. Ein ansprechen der aufbauend umgewandelten Schichten in der Altschneedecke ist derzeit ebenfalls kaum möglich.

### Wetter

Hochdruckeinfluss bleibt wetterbestimmend mit strahlend sonnigem Bergwetter. Nur ab und zu zeigen sich einige harmlose Wolken welche im Osten Kärntens im Tagesverlauf auch zur einen oder anderen Nebelbank entwickeln können. Bei mäßigem Nordostwind in Hochlagen werden in 2000 m von Ost nach West maximal -9 Grad bis -5 Grad erreicht. Am Mittwoch setzt sich das überwiegend sonnige Wetter mit etwas mehr Wolken im Osten des Landes fort.

### Tendenz

Keine wesentliche Änderung der geringen Lawinengefahr wird erwartet.

#### Lawinenprobleme



#### Gefahrenstufen



#### Exposition

