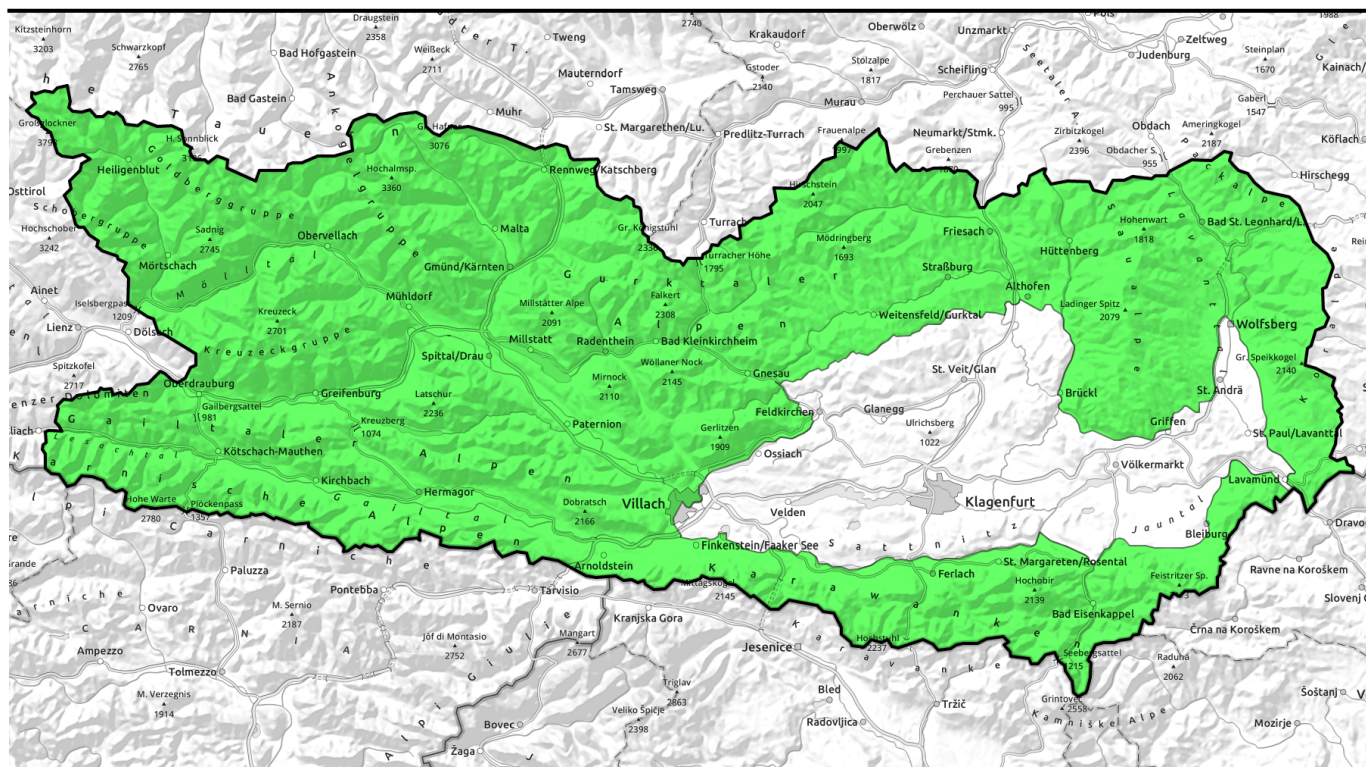


10.03.2022

Günstige Lawinensituation mit nur wenigen Gefahrenstellen



Schobergruppe, Glocknergruppe, Ankogelgruppe, Nockberge, Gurktaler Alpen, Saualpe, Packalpe, Koralpe, Karawanken Ost, Karawanken Mitte, Karawanken West, Villacher Alpe, Gailtaler Alpen Mitte, Kreuzeckgruppe, Gailtaler Alpen West, Lienzer Dolomiten, Karnische Alpen West, Karnische Alpen Mitte, Karnische Alpen Ost



Lawinenprobleme



Neuschnee



Triebschnee



Altschnee



Nassschnee



Gleitschnee



Günstig

Gefahrenstufen

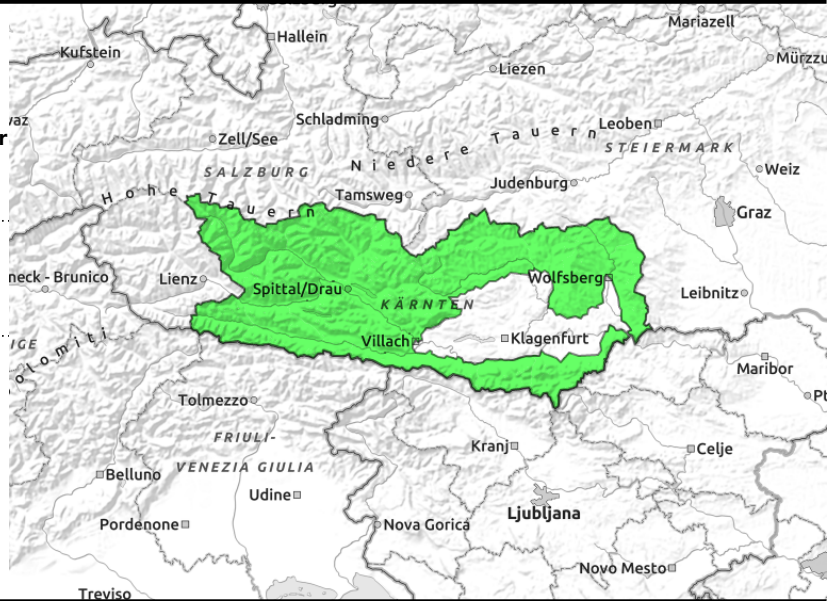
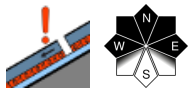
1
gering2
mäßig3
erheblich4
groß5
sehr groß

Exposition



10.03.2022

Schoberggruppe, Glocknergruppe, Ankogelgruppe, Nockberge, Gurktaler Alpen, Saualpe, Packalpe, Koralpe, Karawanken Ost, Karawanken Mitte, Karawanken West, Villacher Alpe, Gailtaler Alpen Mitte, Kreuzeckgruppe, Gailtaler Alpen West, Lienz Dolomiten, Karnische Alpen West, Karnische Alpen Mitte, Karnische Alpen Ost



Günstige Lawinensituation mit nur wenigen Gefahrenstellen

Die Lawinengefahr wird allgemein mit GERING beurteilt. Es gibt nur sehr wenig Gefahrenstellen, welche vorwiegend in schattseitigen Expositionen bei den Übergängen von wenig zu mehr Schnee vorhanden sein können. Eine Lawinenauslösung ist hier allgemein nur durch eine große Zusatzbelastung möglich. Die Anzahl der Gefahrenstellen ist in den nordwestlichen Gebirgsgruppen etwas größer als in den restlichen Kärntner Gebirgsgruppen. Besonders im extremen Steilgelände sollte auf die Mitreiß- und Absturzgefahr Bedacht genommen werden.

Schneedeckenaufbau

Die Schneedecke ist kompakt und verbreitet stabil. Sie ist auch mit abgeblasenen Geländekanten und Windzeichen gezeichnet. Kleinere Tribschneepakete sind kaum noch auszulösen. Ein ansprechen der aufbauend umgewandelten Schichten in der Altschneedecke ist derzeit ebenfalls kaum möglich. In tiefen Lagen liegt kaum noch Schnee.

Wetter

Ruhiges Hochdruckwetter beschert am Donnerstag strahlenden Sonnenschein bei überwiegend schwachem Wind aus nördlicher Richtung. Am Nachmittag können harmlose Wolken den Sonnenschein im östlichen Bergland etwas trüben. Die Temperaturen erreichen von Ost nach West zur Mittagszeit -5 Grad bis null Grad.

Am Freitag beginnt der Tag mit einer kompakten, hochliegenden Wolkendecke aus der auch Schneegrieseln möglich ist. Ab dem späten Vormittag lösen sich die Wolken von Osten her auf und machen Platz für Sonnenschein. Bei schwachem bis mäßigem Wind aus Osten hat es zu Mittag in 2000 m kalte -9 Grad und in 3000 m -6 Grad.

Tendenz

Günstige Lawinensituation bei geringer Lawinengefahr.

Lawinenprobleme



Gefahrenstufen



Exposition

