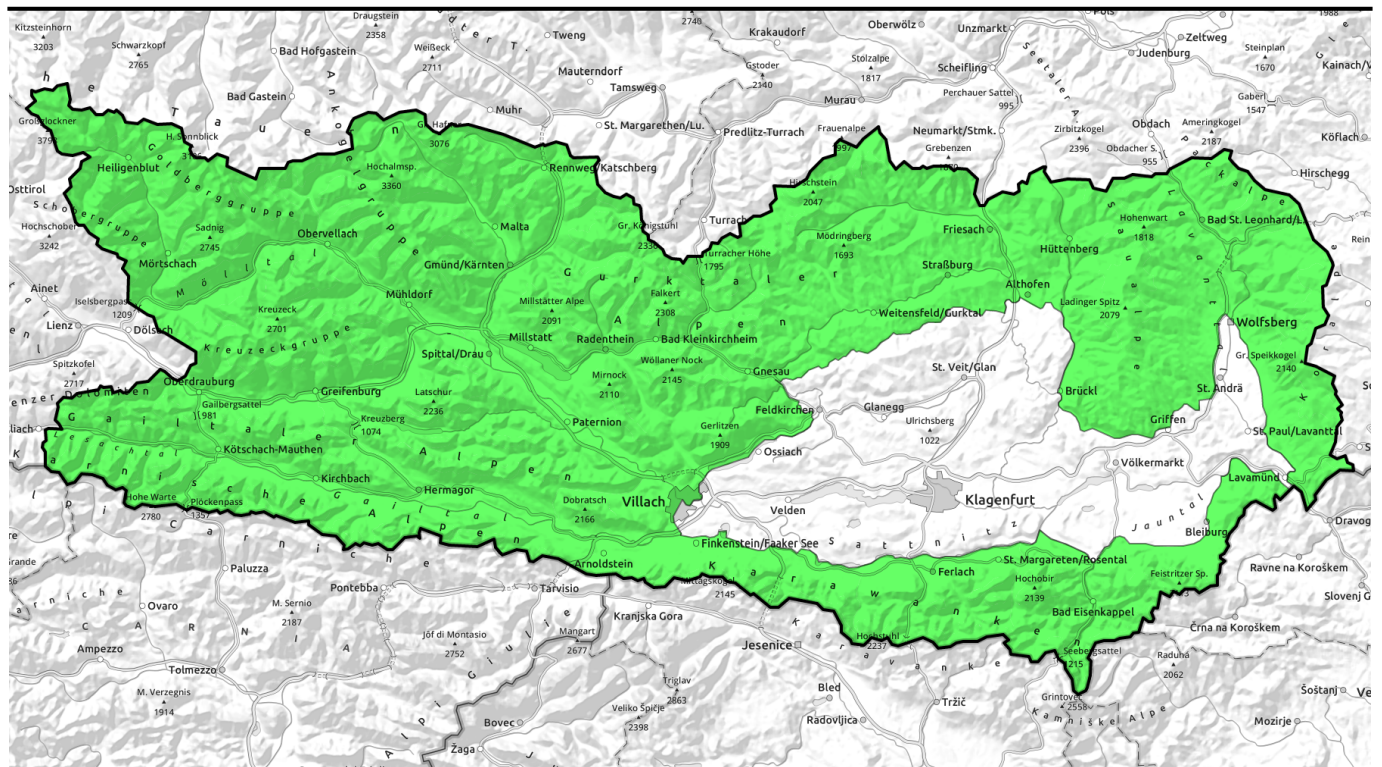


12.03.2022



## Günstige Lawinensituation mit nur wenigen Gefahrenstellen



Schobergruppe, Glocknergruppe, Ankogelgruppe, Nockberge, Gurktaler Alpen, Saualpe, Packalpe, Koralpe, Karawanken Ost, Karawanken Mitte, Karawanken West, Villacher Alpen, Gailtaler Alpen Mitte, Kreuzeckgruppe, Gailtaler Alpen West, Lienzer Dolomiten, Karnische Alpen West, Karnische Alpen Mitte, Karnische Alpen Ost



### Lawinenprobleme



### Gefahrenstufen

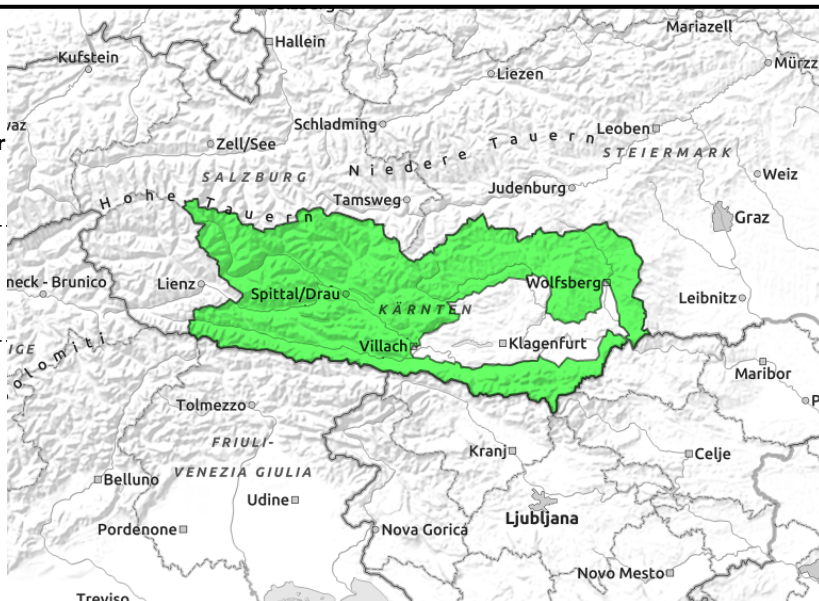
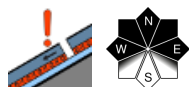


### Exposition



**12.03.2022**

Schoberggruppe, Glocknergruppe, Ankogelgruppe, Nockberge, Gurktaler Alpen, Saualpe, Packalpe, Koralpe, Karawanken Ost, Karawanken Mitte, Karawanken West, Villacher Alpe, Gailtaler Alpen Mitte, Kreuzeckgruppe, Gailtaler Alpen West, Lienz Dolomiten, Karnische Alpen West, Karnische Alpen Mitte, Karnische Alpen Ost



## Günstige Lawinensituation mit nur wenigen Gefahrenstellen

Die Lawinengefahr wird allgemein mit GERING beurteilt. Es gibt nur sehr wenig Gefahrenstellen, welche vorwiegend in schattseitigen Expositionen bei den Übergängen von wenig zu mehr Schnee vorhanden sein können. Eine Lawinenauslösung ist hier vereinzelt noch durch eine große Zusatzbelastung möglich. Die Anzahl der Gefahrenstellen ist in den nordwestlichen Gebirgsgruppen etwas größer als in den restlichen Kärntner Gebirgsgruppen. Besonders im extremen Steilgelände sollte auf die Mitreiß- und Absturzgefahr Bedacht genommen werden.

### Schneedeckenaufbau

Die Schneedecke ist kompakt und verbreitet stabil. Sie ist auch mit abgeblasenen Geländekanten und Windzeichen gezeichnet. Ein ansprechen der aufbauend umgewandelten Schichten in der Altschneedecke ist derzeit kaum möglich. Vor allem sonnseitig wird die Schneedeckenoberfläche im Tagesverlauf etwas aufgeweicht. In tiefen Lagen liegt kaum noch Schnee.

### Wetter

Am Samstag herrscht meist strahlend sonniges Bergwetter. Die in den Morgenstunden in den westlichen Gebirgsgruppen noch vorhandene hochnebelartige Bewölkung lichtet sich rasch und macht der Sonne Platz. Mit schwachem bis mäßigem Wind aus Süd bis Südost und Temperaturen um -7 Grad in 2000 m bleibt es noch recht kalt. Auch der Sonntag bietet ausgezeichnetes Bergwetter.

### Tendenz

Weiterhin günstige Lawinensituation bei geringer Lawinengefahr.

#### Lawinenprobleme



#### Gefahrenstufen



#### Exposition

