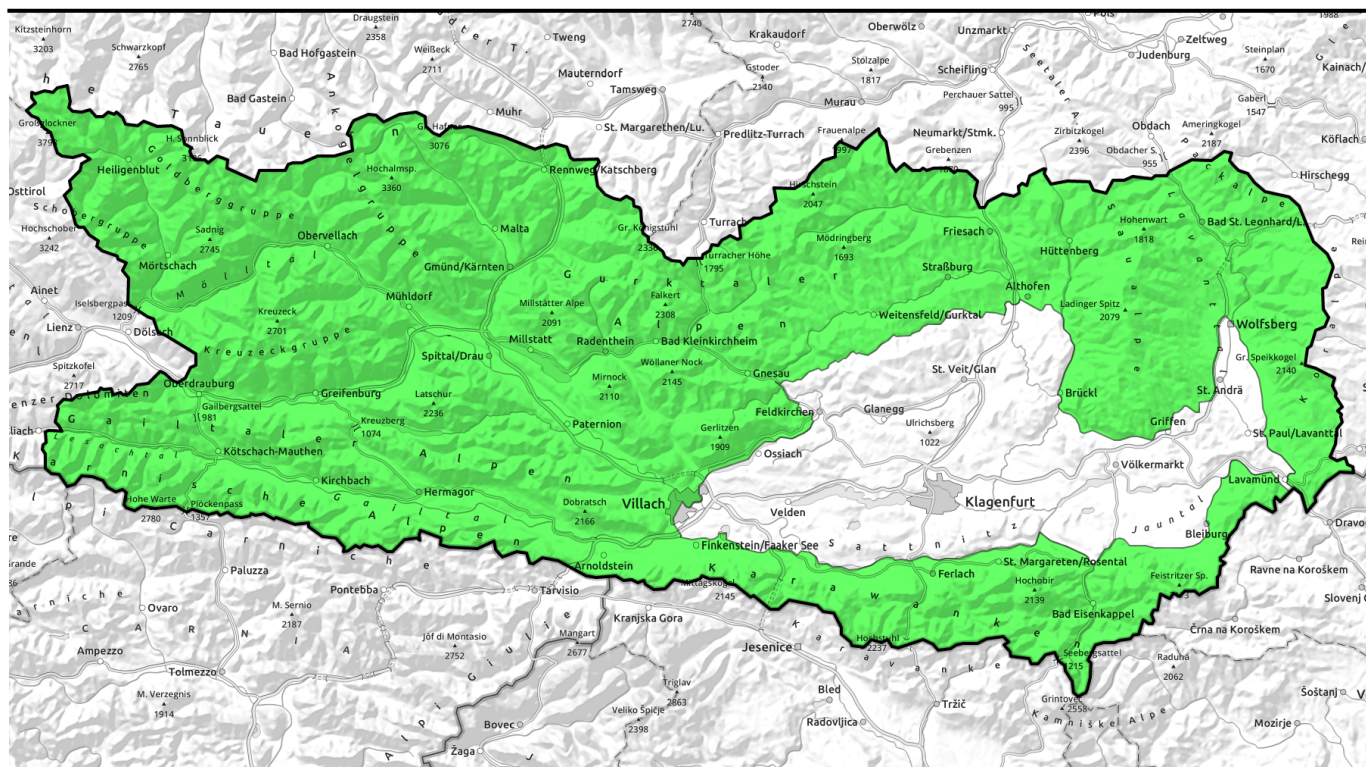


13.03.2022

Günstige Lawinensituation mit nur wenigen Gefahrenstellen



Schobergruppe, Glocknergruppe, Ankogelgruppe, Nockberge, Gurktaler Alpen, Saualpe, Packalpe, Koralpe, Karawanken Ost, Karawanken Mitte, Karawanken West, Villacher Alpe, Gailtaler Alpen Mitte, Kreuzeckgruppe, Gailtaler Alpen West, Lienzer Dolomiten, Karnische Alpen West, Karnische Alpen Mitte, Karnische Alpen Ost



Lawinenprobleme



Neuschnee



Triebschnee



Altschnee



Nassschnee



Gleitschnee



Günstig

Gefahrenstufen



1

gering



2

mäßig



3

erheblich



4

groß



5

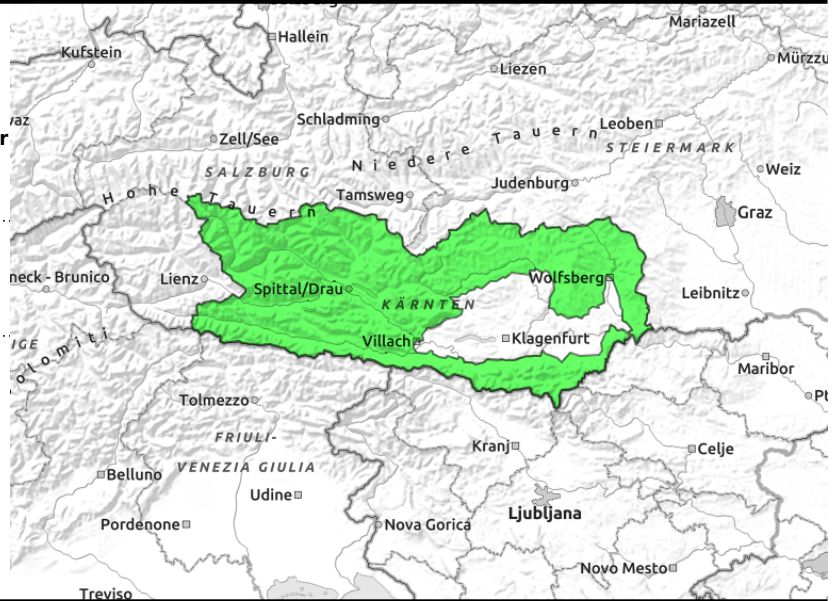
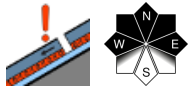
sehr groß

Exposition



13.03.2022

Schoberggruppe, Glocknergruppe, Ankogelgruppe, Nockberge, Gurktaler Alpen, Saualpe, Packalpe, Koralpe, Karawanken Ost, Karawanken Mitte, Karawanken West, Villacher Alpe, Gailtaler Alpen Mitte, Kreuzeckgruppe, Gailtaler Alpen West, Lienz Dolomiten, Karnische Alpen West, Karnische Alpen Mitte, Karnische Alpen Ost



Günstige Lawinensituation mit nur wenigen Gefahrenstellen

Die Lawinengefahr wird allgemein mit GERING beurteilt. Es gibt nur sehr wenig Gefahrenstellen, welche vorwiegend in schattseitigen Expositionen bei den Übergängen von wenig zu mehr Schnee vorhanden sein können. Eine Lawinenauslösung ist hier vereinzelt noch durch eine große Zusatzbelastung möglich. Die Anzahl der Gefahrenstellen ist in den nordwestlichen Gebirgsgruppen etwas größer als in den restlichen Kärntner Gebirgsgruppen. Besonders im extremen Steilgelände sollte auf die Mitreiß- und Absturzgefahr Bedacht genommen werden.

Schneedeckenaufbau

Die Schneedecke ist kompakt und verbreitet stabil. Sie ist auch mit abgeblasenen Geländekanten und Windzeichen gezeichnet. Ein ansprechen der aufbauend umgewandelten Schichten in der Altschneedecke ist kaum möglich. Vor allem sonnseitig wird die Schneedeckenoberfläche im Tagesverlauf etwas aufgeweicht. In tiefen Lagen liegt kaum noch Schnee.

Wetter

Das Bergwetter präsentiert sich am Sonntag strahlend sonnig und mit guter Fernsicht. Bei schwachem bis mäßigem Südwestwind erreichen die Temperaturen nach einer kalten Nacht in 2000 m -4 Grad. Am Montag scheint oft die Sonne und in der Höhe wird es milder.

Tendenz

Weiterhin günstige Lawinensituation bei geringer Lawinengefahr.

Lawinenprobleme



Gefahrenstufen



Exposition

